

GEMEENTELIJK RUIMTELIJK UITVOERINGSPLAN

JAN YPERMAN EN OMGEVING

STAD IEPER

Grafisch register – juni 2021



RUP JAN YPERMAN EN OMGEVING

Voor bv Adoplan,



Bart Willaert,
Bestuurder – Ruimtelijk planner



Pauline Adam,
Ruimtelijk planner

Gezien en voorlopig vastgesteld door de gemeenteraad in zitting van 1 februari 2021.



Algemeen Directeur,
Stefan Depraetere



De Voorzitter,
Ann-Sophie Himpe

Het college van burgemeester en schepenen verklaart dat onderhavig RUP voor iedereen ter inzage heeft gelegen van 10 maart 2021 tot en met 8 mei 2021.

Namens het college,



Algemeen Directeur,
Stefan Depraetere



De Burgemeester,
Emmily Talpe

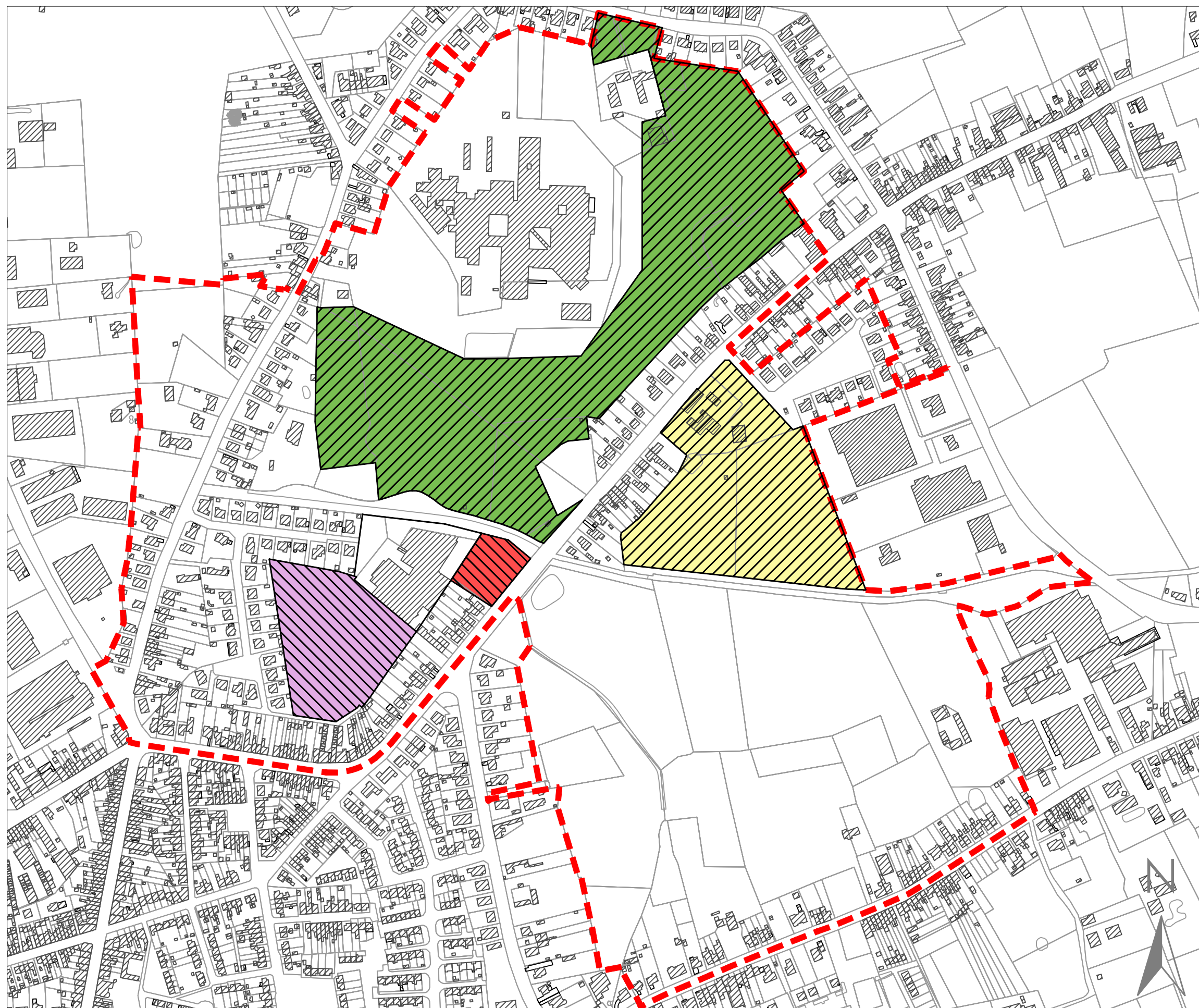
Gezien en definitief vastgesteld door de gemeenteraad in zitting van 5 juli 2021.



Algemeen Directeur,
Stefan Depraetere



De Voorzitter,
Ann-Sophie Himpe



-  Contour RUP
-  Planschade:
gemeenschap naar groen ($\pm 127.864 \text{ m}^2$)
-  Planbaten:
groen naar landbouw ($\pm 41.219 \text{ m}^2$)
-  Planbaten:
bedrijvigheid naar wonen ($\pm 23.669 \text{ m}^2$)
-  Planbaten:
park naar bedrijvigheid met
nambestemming wonen ($\pm 5.004 \text{ m}^2$)

DISCLAIMER

Deze kaart is het register, zoals bedoeld in artikel 2.2.2. §1, eerste lid, 7° en 8° van de Vlaamse Codex Ruimtelijke Ordening, van de percelen waarop een bestemmingswijziging wordt doorgevoerd die aanleiding kan geven tot een planschadevergoeding, een planbatenheffing, een kapitaalschadecompensatie of een gebruikerscompensatie. Dit register geeft, conform de geciteerde wetgeving, de percelen weer waarop een bestemmingswijziging gebeurt die aanleiding kan geven tot vergoeding of heffing. De opname van percelen in dit register houdt dus niet in dat sowieso een heffing zal worden opgelegd of dat een vergoeding kan worden verkregen. Voor elk van de regelingen gelden voorwaarden, uitzonderings- of vrijstellingsgronden die per individueel geval beoordeeld worden. Het register kan dus geen uitsluitel geven over de toepassing van die voorwaarden, uitzonderings- of vrijstellingsgronden. De regeling over de planschade is te vinden in artikel 2.6.1 en volgende van de Vlaamse Codex Ruimtelijke Ordening. De regeling over de planbatenheffing is te vinden in artikel 2.6.4 en volgende van de Vlaamse Codex Ruimtelijke Ordening. De regeling over de kapitaalschadecompensatie is te vinden in artikel 6.2.1 en volgende van het decreet van 27 maart 2009 betreffende het grond- en pandenbeleid. De regeling over de gebruikerscompensatie is te vinden in het decreet van 27 maart 2009 houdende vaststelling van een kader voor de gebruikerscompensatie bij bestemmingswijzigingen, overdrukken en erfdienstbaarheden tot openbaar nut. Dit register werd aangemaakt door het plan zoals het geldt vóór de bestemmingswijziging digitaal te vergelijken met het huidige plan. In een aantal gevallen verschilt de cartografische ondergrond waarop de bestemmingen werden in getekend in het oude en het nieuwe plan. Daarom kunnen bij de digitale vergelijking beperkte fouten optreden. Het register moet met dat voorbehoud geraadpleegd worden.'

Datum: juni 2021

Schaal: 1/125

Opmerking: De afstanden op het plan zijn indicatief. De juiste afmetingen moeten ter plaatse opgenomen worden.