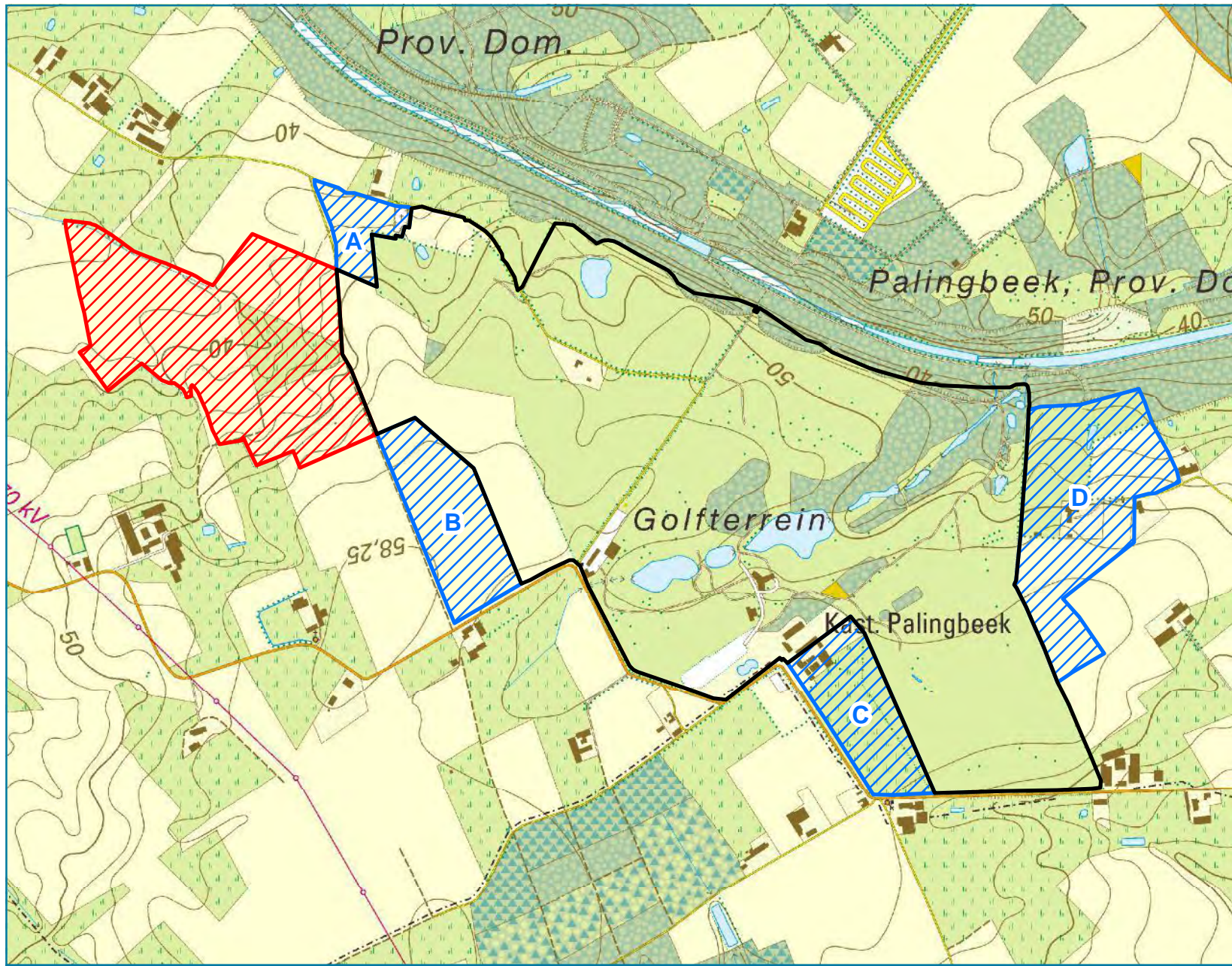





15

Kaartenbundel

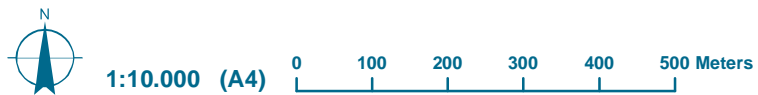


Legende

-  huidige golf
-  Uitbreiding (13,8ha)
-  Golfterrein - ruilgrond (17,7ha)

- A - 1,5ha
- B - 4,4ha
- C - 3,7ha
- D - 8,1ha

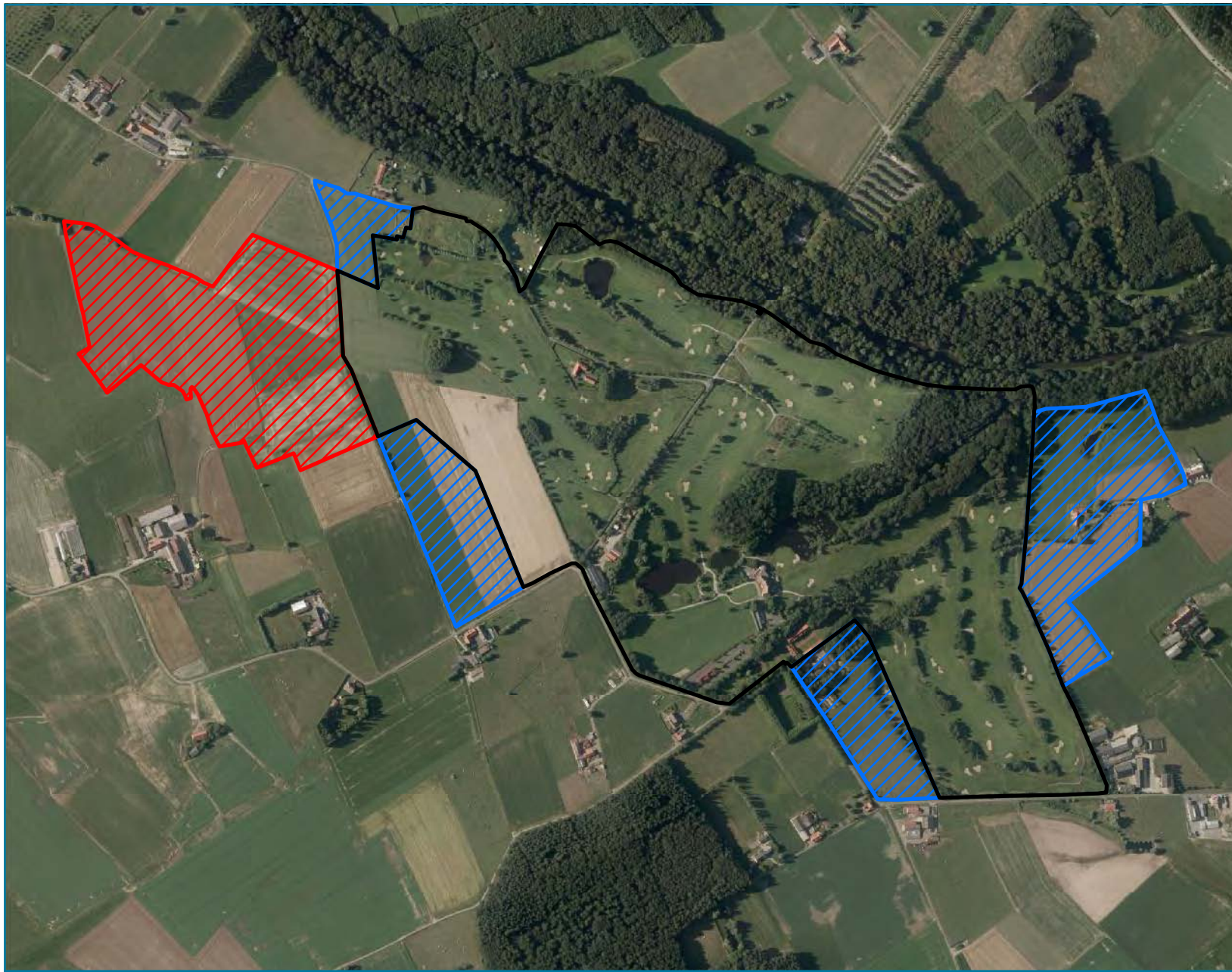
Kaart° 1 | REV.A | 23/07/2014






Projectnr BE0113.000372.0120 - PlanMER Uitbreiding Golf- en countryclub "De Palingbeek"

Topografische situering





Legende

-  huidige golf
-  uitbreiding
-  golfterrein - ruilgrond

Kaart° 2 | REV.A | 23/07/2014

www.geovlaanderen.be

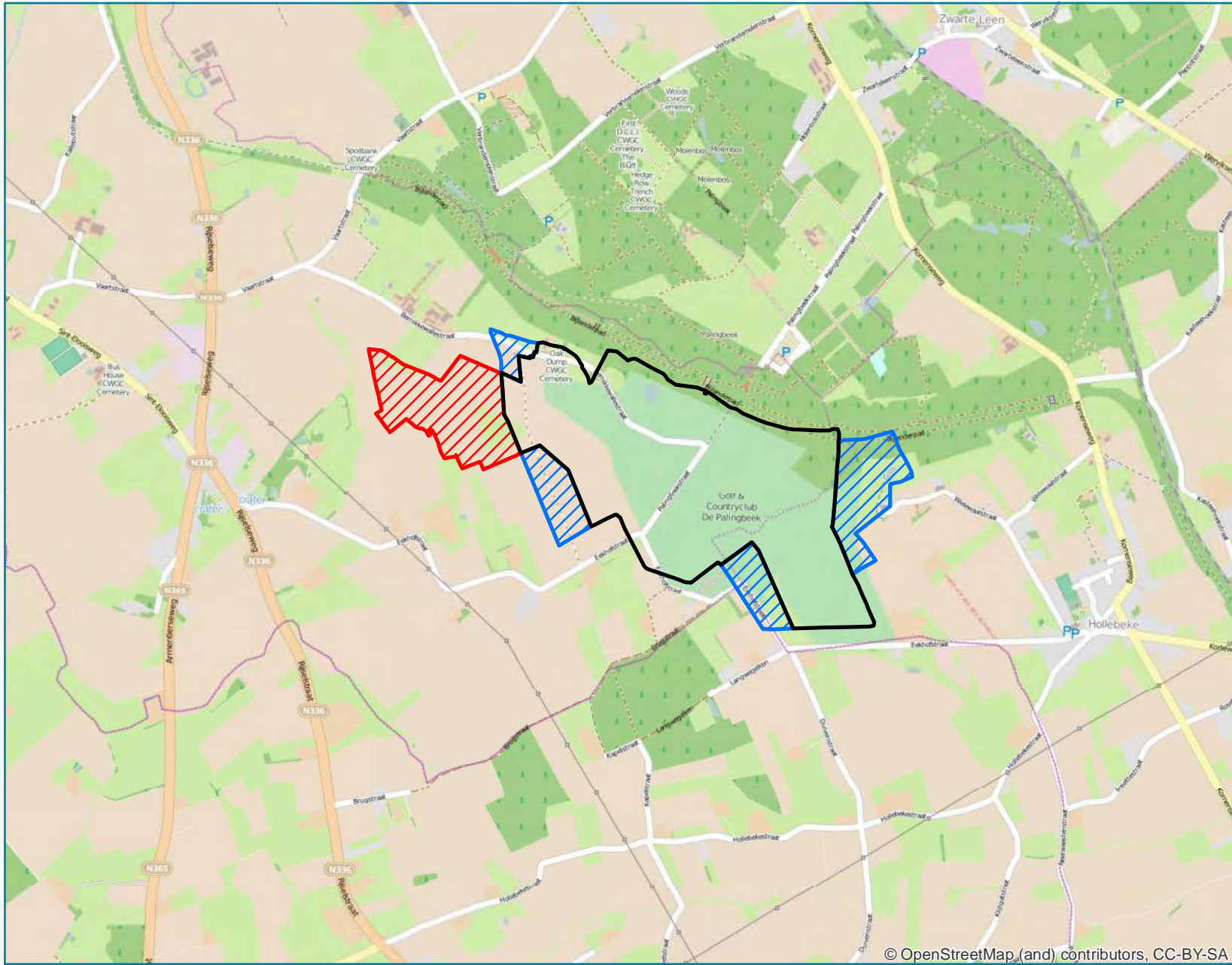





1:10.000 (A4)

0 100 200 300 400 500 Meters

Projectnr BE0113.000372.0120 - PlanMER Uitbreiding Golf- en countryclub "De Palingbeek"

Orthofoto (zomervlucht 2012)



- Legende
-  huidige golf
 -  uitbreiding
 -  golfterrein - ruilgrond

© OpenStreetMap (and) contributors, CC-BY-SA

Kaart° 3 | REV.A | 23/07/2014

www.geovlaanderen.be



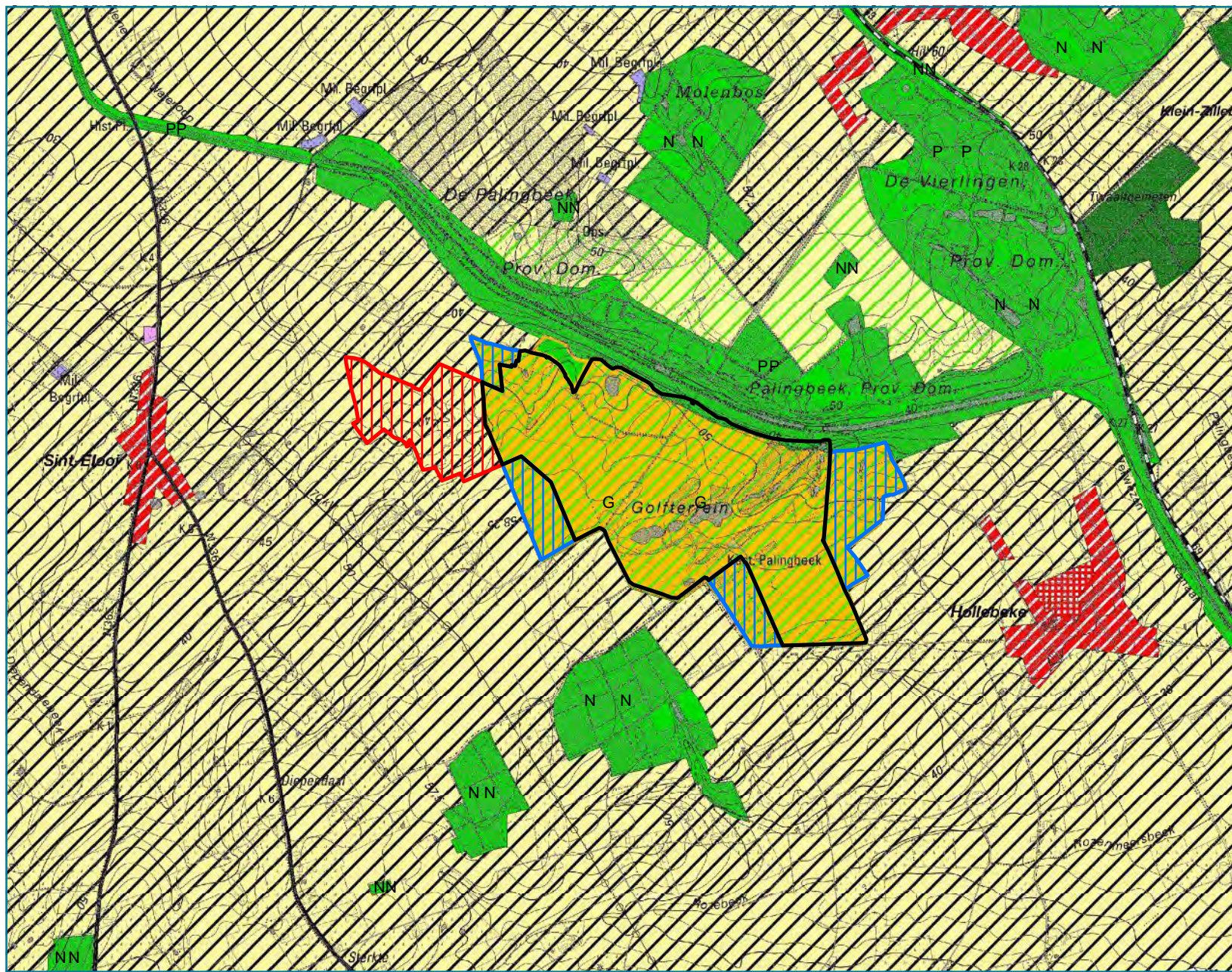
1:20.536 (A4)



Projectnr BE0113.000372.0120 - PlanMER Uitbreiding Golf- en countryclub "De Palingbeek"

Stratenatlas





Legende

- huidige golf
- uitbreiding
- golfterrein - ruilgrond

Gewestplan

- 0102- woongebied met landelijk karakter
- 0105- woonuitbreidingsgebied
- 0200- gebied voor gemeenschapsvoorzieningen en openbaar nut
- 0200- gebied voor gemeenschapsvoorzieningen en openbaar nut
- 0431- golfterrein
- 0500- parkgebieden
- 0701- natuurgebied
- 0731- speelbossen of speelweiden
- 0800- bosgebieden
- 0901- landschappelijk waardevolle gebieden
- 0910- agrarische gebieden met ecologisch belang
- 1100- ambachtelijke bedrijven en kmo's

Kaart° 4 | REV.A | 23/07/2014

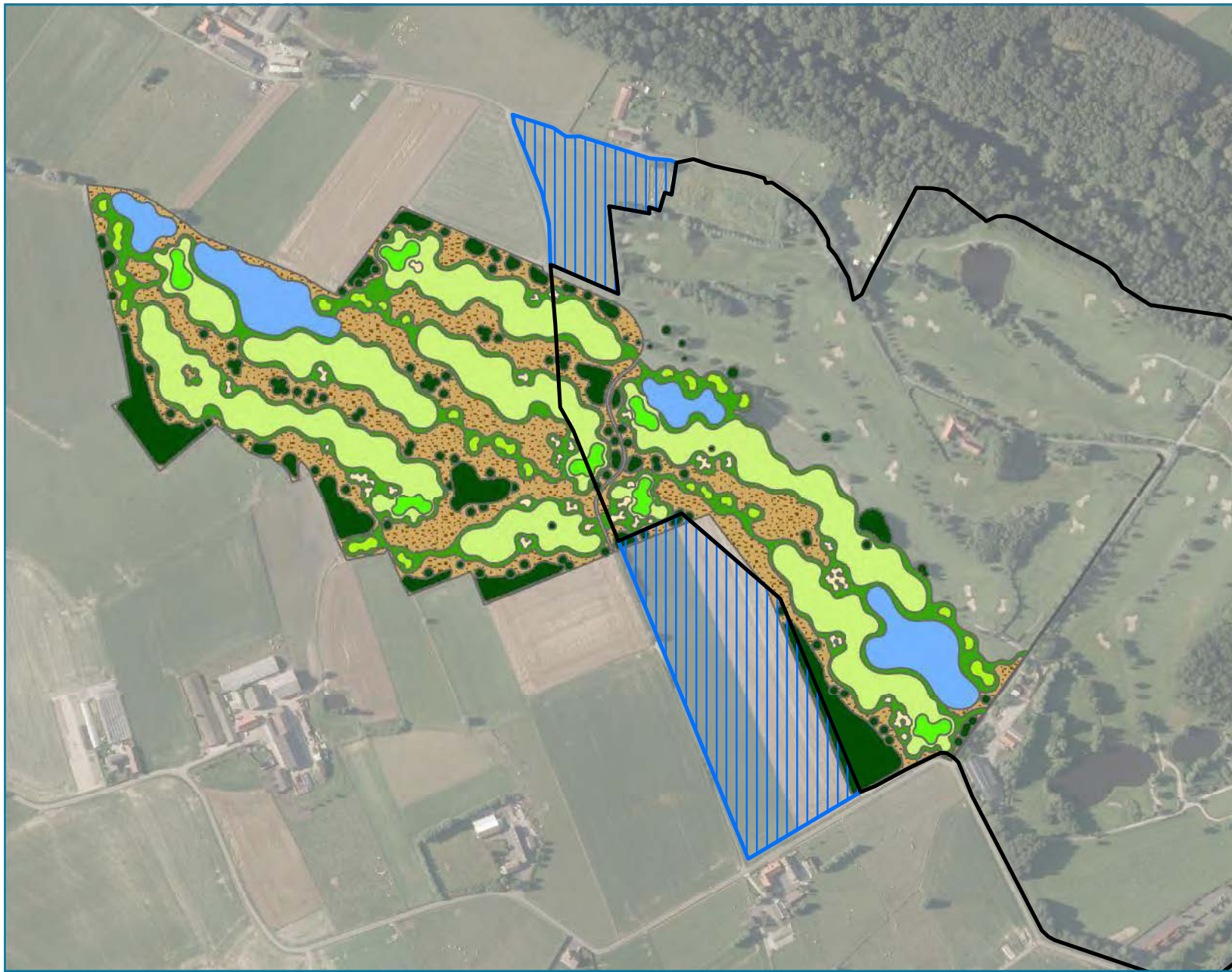


1:20.000 (A4)



Projectnr BE0113.000372.0120 - PlanMER Uitbreiding Golf- en countryclub "De Palingbeek"





Legende

-  huidige golf
-  golfterrein - ruilgrond
-  Bunker
-  clearance
-  Fairway
-  Forest
-  Green
-  Pond
-  Rough
-  Stream
-  Tee
-  Tree
-  Semi rough

Kaart° 5 | REV.A | 23/07/2014

www.geovlaanderen.be

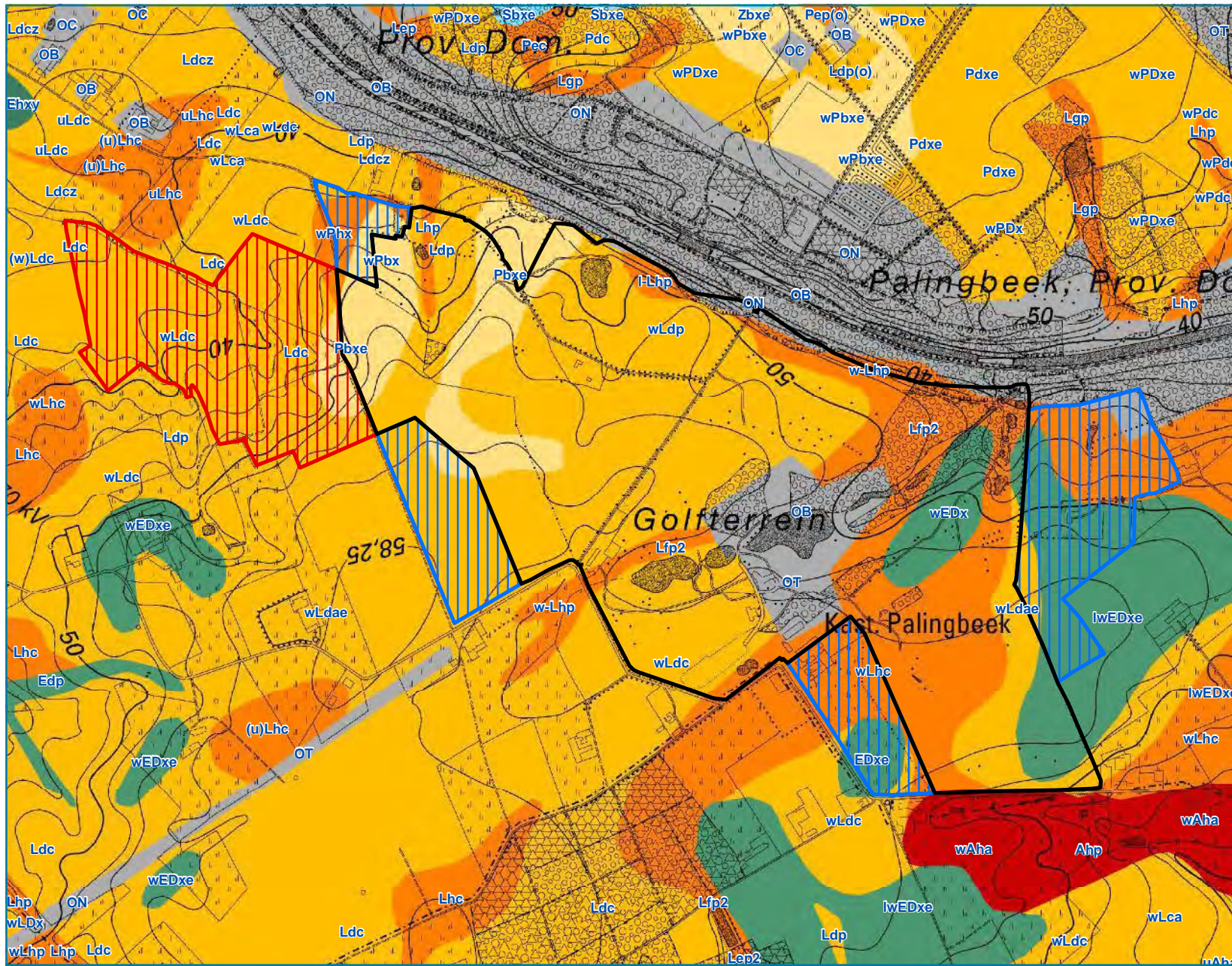


1:6.000 (A4)



Inrichtingsplan toekomstige uitbreiding
 Projectnr BE0113.000372.0120 - PlanMER Uitbreiding Golf- en countryclub "De Palingbeek"





Legende

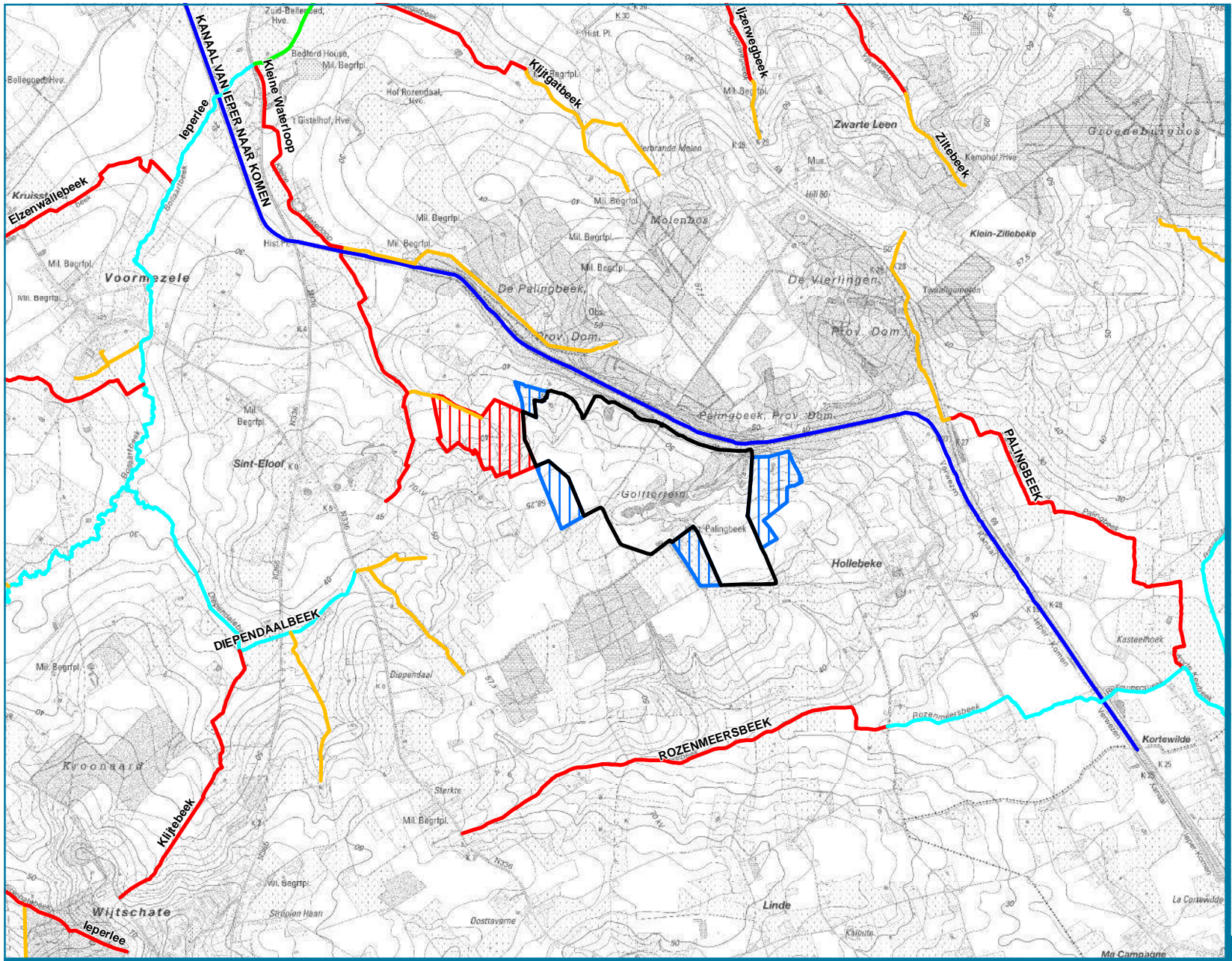
-  huidige golf
-  uitbreiding
-  golfterrein - ruilgrond
-  01. Antropogeen
-  05. Droog zand
-  09. Nat zandleem
-  10. Vochtig zandleem
-  11. Droge zandleem
-  12. Natte leem
-  15. Natte klei
-  16. Vochtige klei

Kaart° 6 | REV.A | 23/07/2014



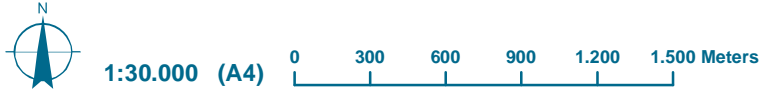
Projectnr BE0113.000372.0120 - PlanMER Uitbreiding Golf- en countryclub "De Palingbeek"





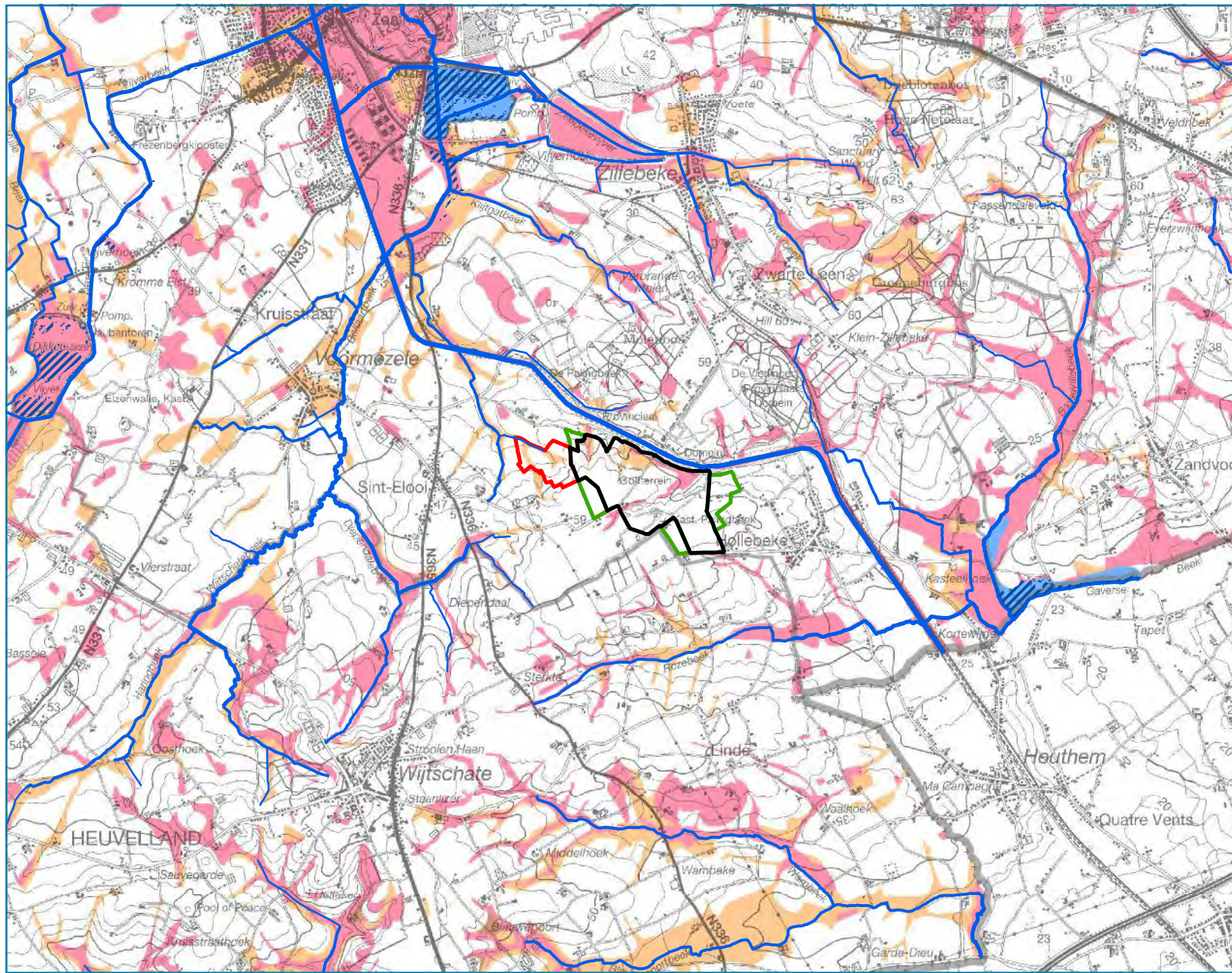
- Legende
- huidige golf
 - uitbreiding
 - golfterrein - ruilgrond
- VHA-waterlopen**
- Bevaarbaar
 - Geklasseerd, eerste categorie
 - Geklasseerd, tweede categorie
 - Geklasseerd, derde categorie
 - Niet geklasseerd

Kaart° 7 | REV.A | 23/07/2014



Waterlopen
 Projectnr BE0113.000372.0120 - PlanMER Uitbreiding Golf- en countryclub "De Palingbeek"





- Legende
- huidige golf
 - uitbreiding
 - golfterrein - ruilgrond
- VHA-waterlopen**
- Bevaarbaar
 - Geklasseerd, eerste categorie
 - Geklasseerd, tweede categorie
 - Geklasseerd, derde categorie
 - Niet geklasseerd
 - Recent overstromde gebieden
 - ▨ Risicozones overstroming
- natuurlijk overstrombare gebieden**
- Waterloop
 - Waterloop/Modder
 - Afstromend water
 - Rivier
 - Zee

Kaart° 8 | REV.A | 23/07/2014



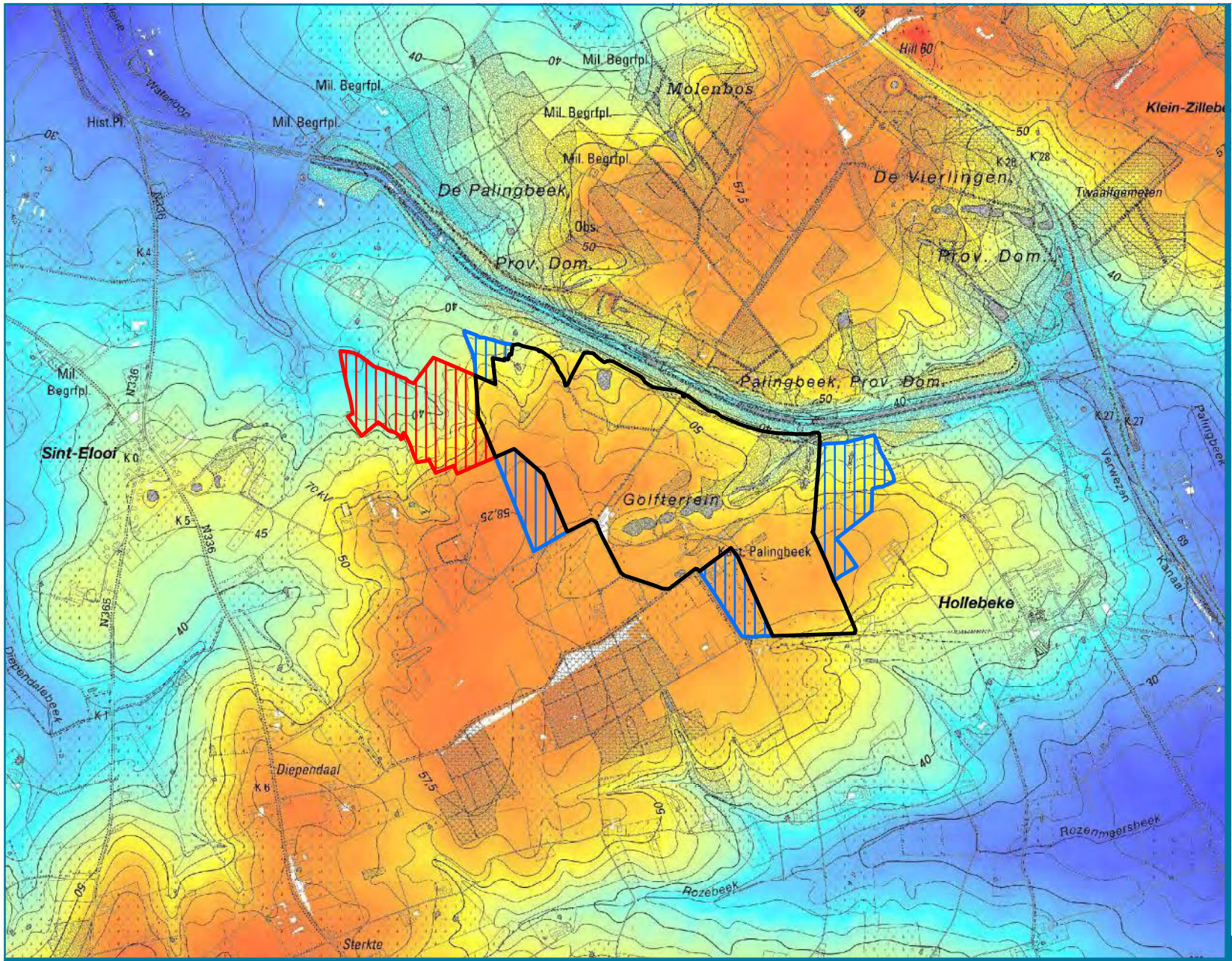
1:50.000 (A4)






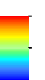
Projectnr BE0113.000372.0120 - PlanMER Uitbreiding Golf- en countryclub "De Palingbeek"

Overstromingskaarten





Legende

-  huidige golf
 -  uitbreiding
 -  golfterrein - ruilgrond
- Digitaal hoogtemodel**
-  High : 62,25
 - Low : 22,4

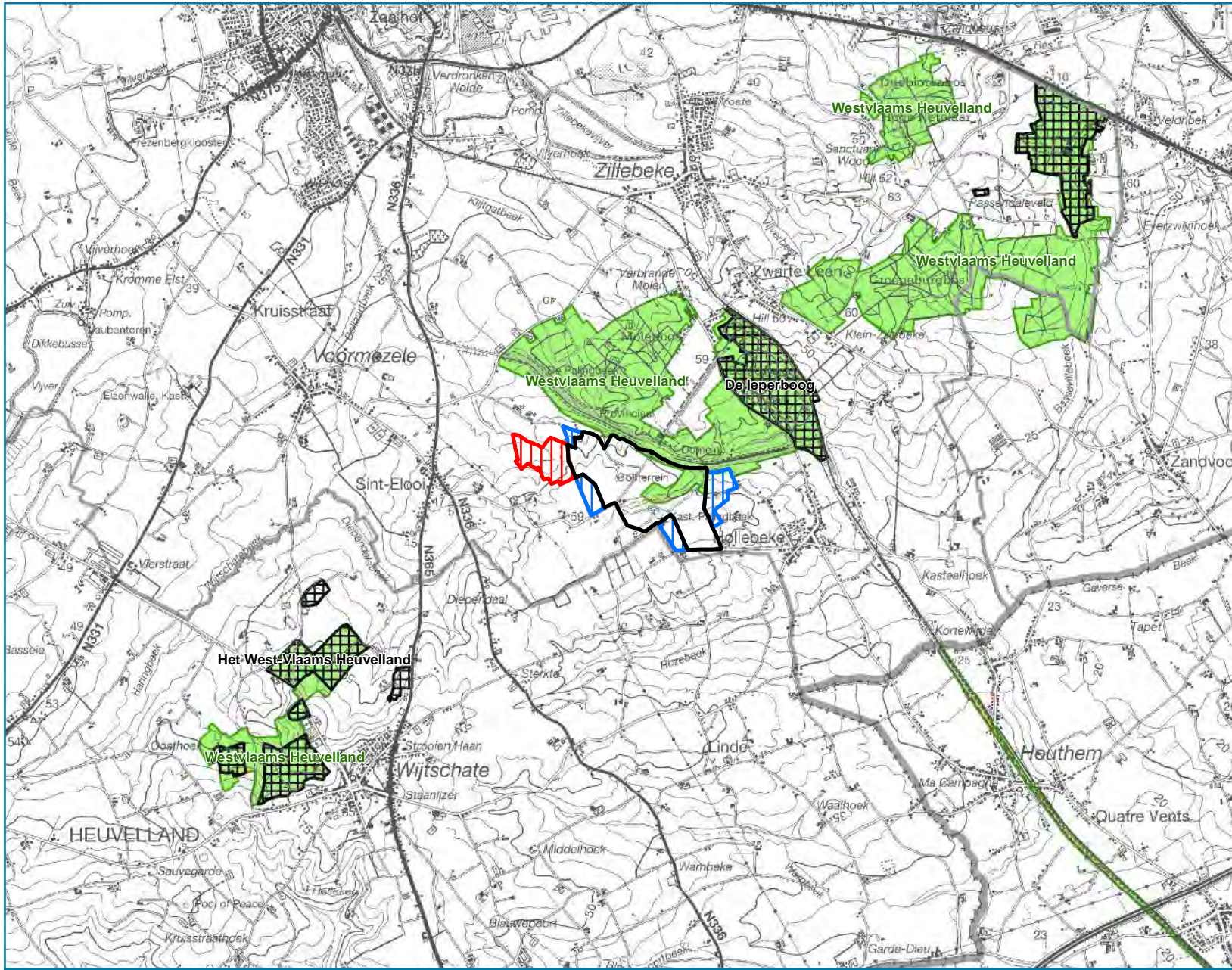
Kaart° 9 | REV.A | 23/07/2014



Projectnr BE0113.000372.0120 - PlanMER Uitbreiding Golf- en countryclub "De Palingbeek"

Digitaal hoogtemodel (DHM)





Legende

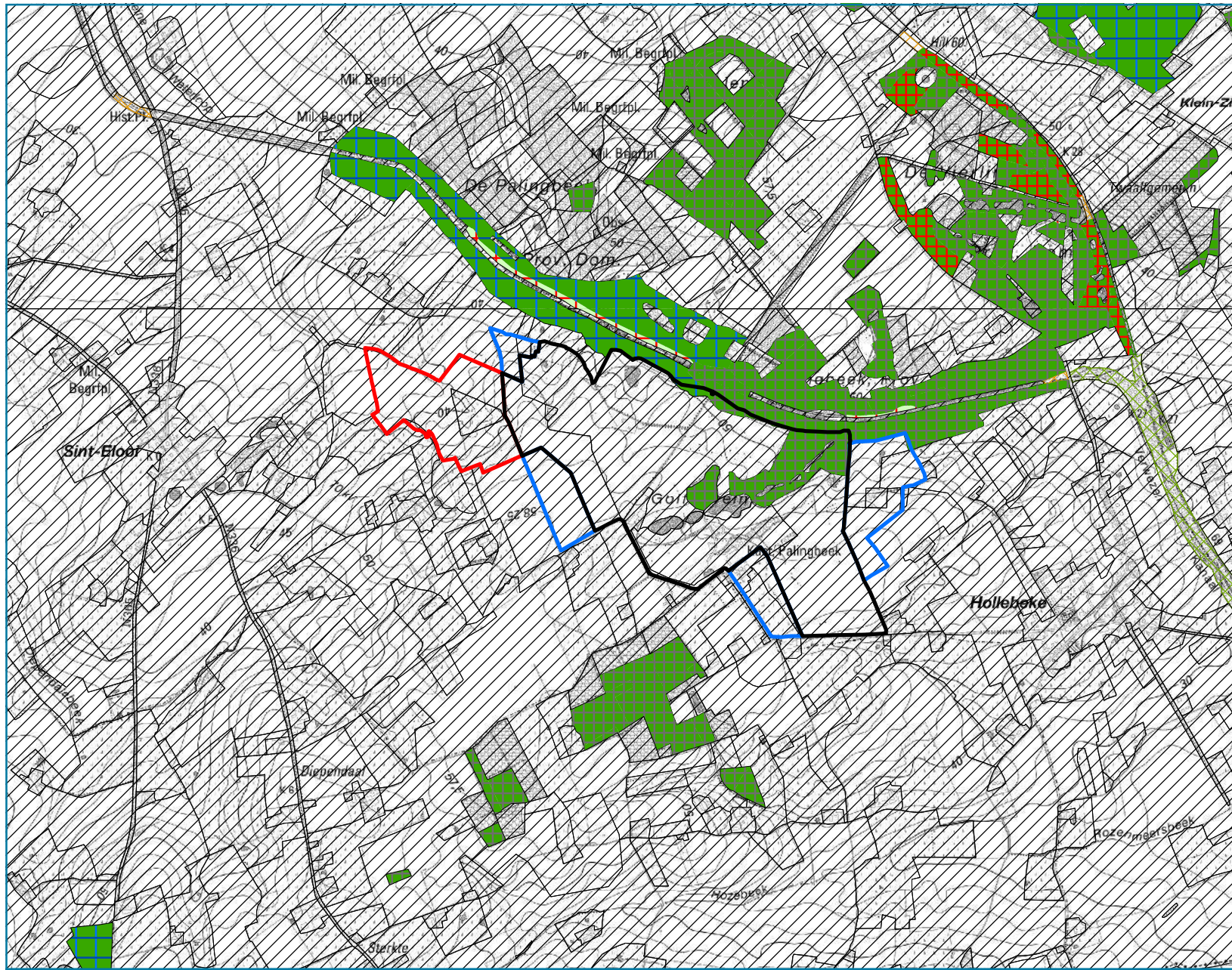
-  huidige golf
-  uitbreiding
-  golfterrein - ruilgrond
-  Habitatrichtlijngebieden
-  Vogelrichtlijngebieden (geen)
-  Natuureservaten (geen)
- VEN-gebieden**
-  Grote eenheid natuur
-  Grote eenheid natuur in ontwikkeling
-  Natuurverwevingsgebied

Kaart° 10 | REV.A | 23/07/2014



Natuurbeschermingsgebieden
 Projectnr BE0113.000372.0120 - PlanMER Uitbreiding Golf- en countryclub "De Palingbeek"





Legende

- huidige golf
- uitbreiding
- golfterrein - ruilgrond

Habitatkaart

- Grasland met Molinia op kalkhoudende, venige of lemige kleibodem (Molinion)
- Voedselrijke zoomvormende ruigten
- Atlantische zuurminnende beukenbossen met Ilex en soms ook Taxus in de ondergroei
- Beukenbossen van het type Asperulo-Fagetum, subtype Atlantisch neutrofiel beukenbos
- Bossen op alluviale grond met Alnion glutinosa en Fraxinus excelsior (Alno-Padion, Alnion incanae, Salicion albae)
- Geen habitattypen uit de Habitatrichtlijn
- regionaal belangrijk biotoop rietland en andere Phragmiton-vegetaties
- regionaal belangrijk biotoop moerasbos van breedbladige wilgen
- regionaal belangrijk biotoop doornstruwelen van leemhoudende gronden

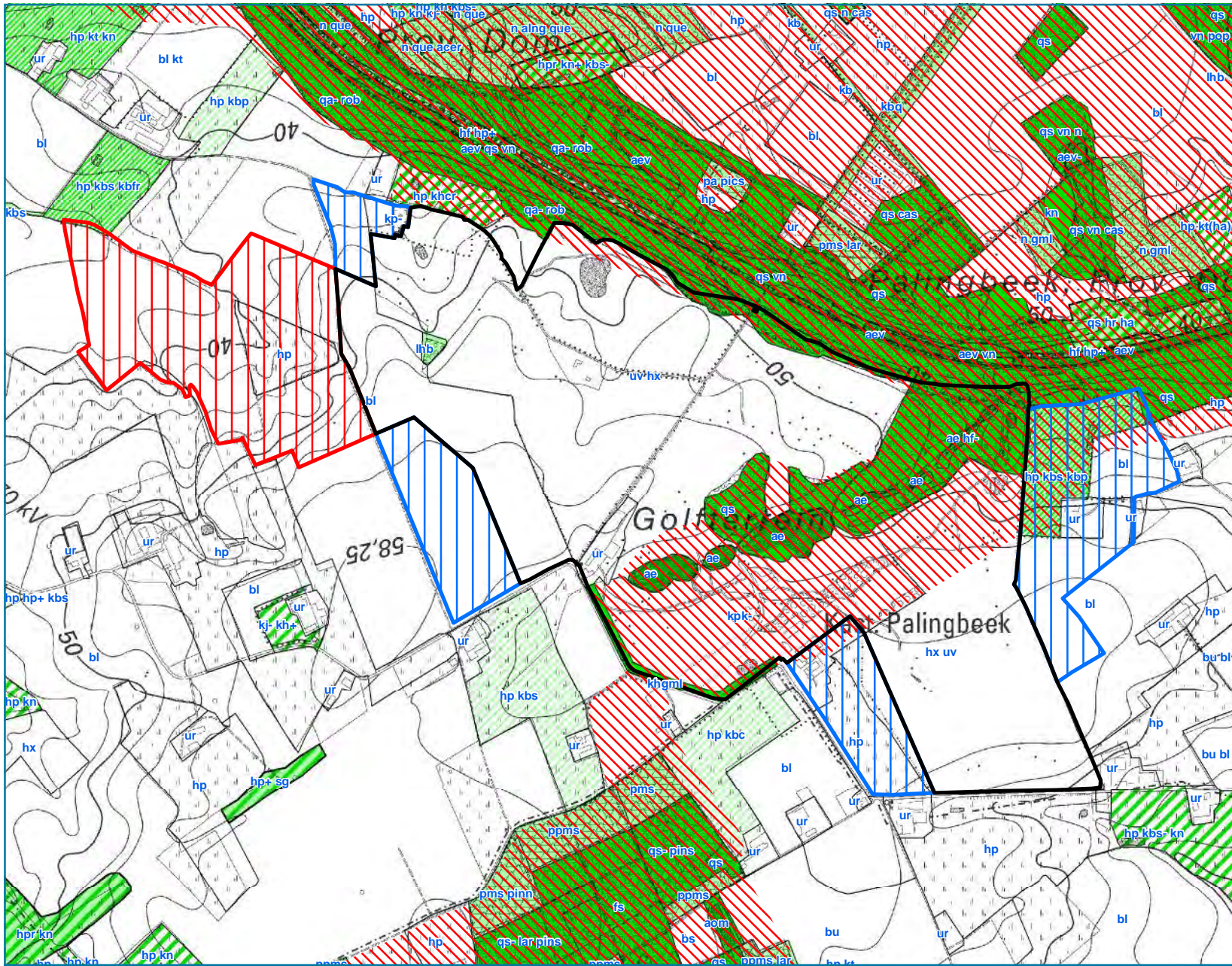
Kaart° 11 | REV.A | 23/07/2014



1:20.000 (A4)



Europees beschermde habitats en regionaal belangrijke biotopen
 Projectnr BE0113.000372.0120 - PlanMER Uitbreiding Golf- en countryclub "De Palingbeek"



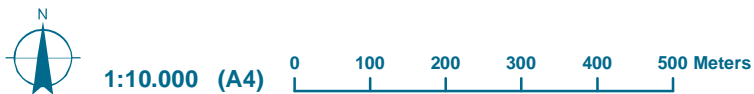
Legende

- huidige golf
- uitbreiding
- golfterrein - ruilgrond

Biologische waarderingskaart

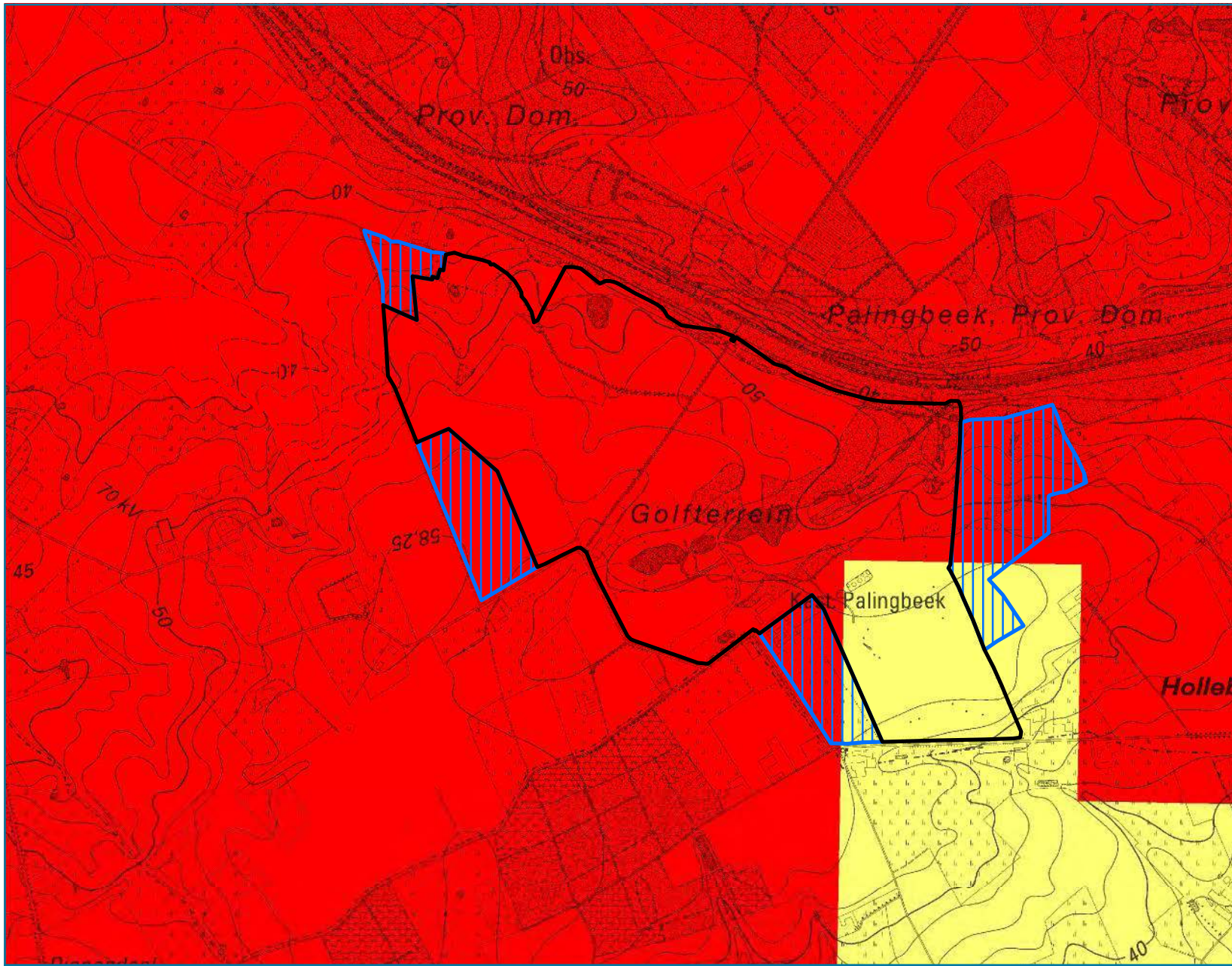
- biologisch minder waardevol
- complex van biologisch minder waardevolle en waardevolle elementen
- complex van biologisch minder waardevolle, waardevolle en zeer waardevolle elementen
- complex van biologisch minder waardevolle en zeer waardevolle elementen
- biologisch waardevol
- complex van biologisch waardevolle en zeer waardevolle elementen
- biologisch zeer waardevol
- belangrijke faunistische waarde

Kaart° 12 | REV.A | 23/07/2014






Projectnr BE0113.000372.0120 - PlanMER Uitbreiding Golf- en countryclub "De Palingbeek"





Biologische waarderingskaart



Legende

-  huidige golf
-  uitbreiding
-  golfterrein - ruilgrond

Totaalkaart

-  3: groot risico
-  2: risico
-  1: mogelijk risico
-  0: geen informatie of laag risico

Kaart° 13 | REV.A | 23/07/2014

www.geovlaanderen.be

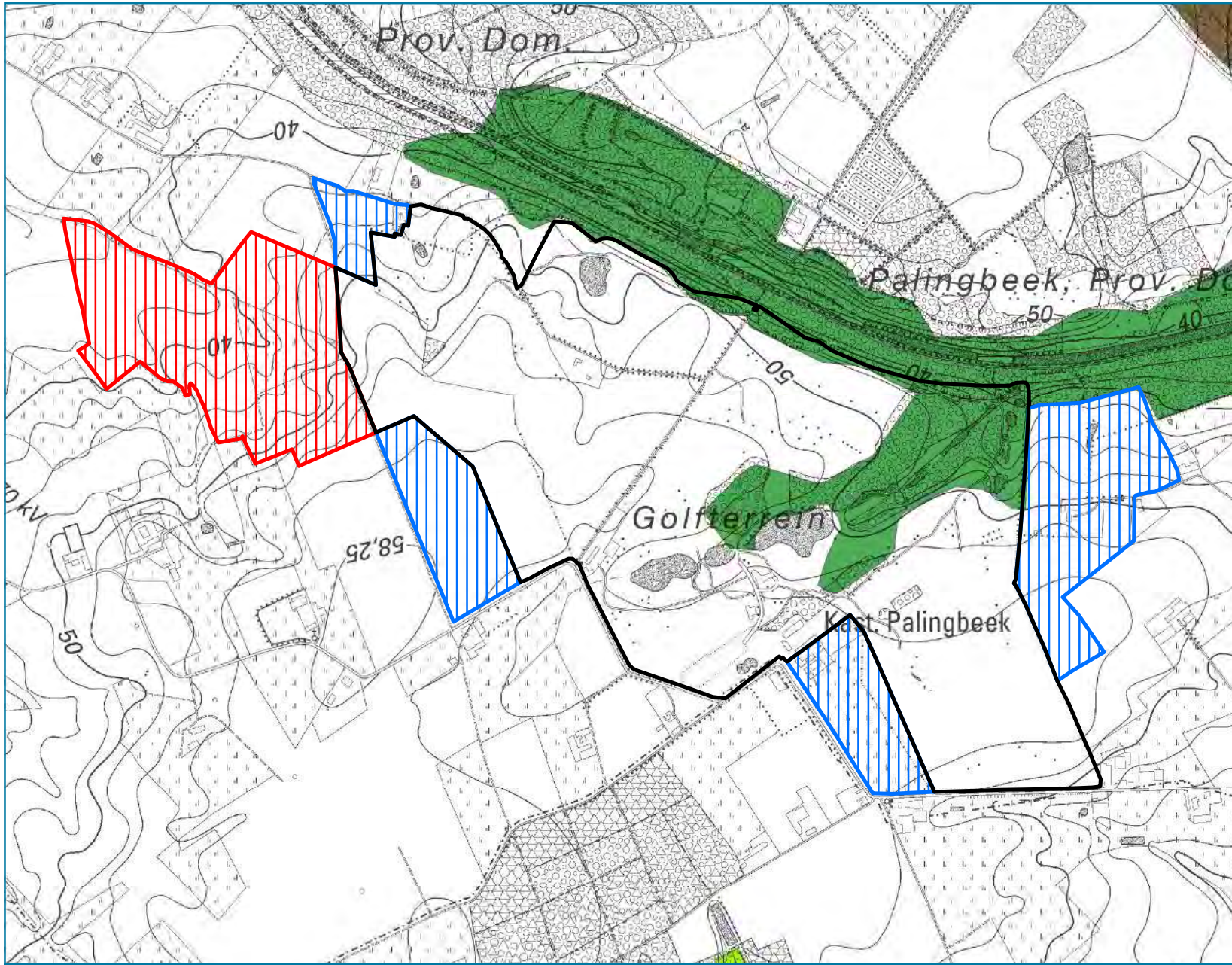


1:12.000 (A4)






Totaalkaart Vlaamse risicoatlas vogels-windturbines
 Projectnr BE0113.000372.0120 - PlanMER Uitbreiding Golf- en countryclub "De Palingbeek"








Legende

-  huidige golf
-  uitbreiding
-  golfterrein - ruilgrond

Vegetatietypes

-  Fago-Quercetum/Alno-Padion
-  Fago-Quercetum/Alno-Padion/Alnion
-  Pruno-Fraxinetum/Fago-Quercetum

Kaart° 14 | REV.A | 23/07/2014

www.geovlaanderen.be

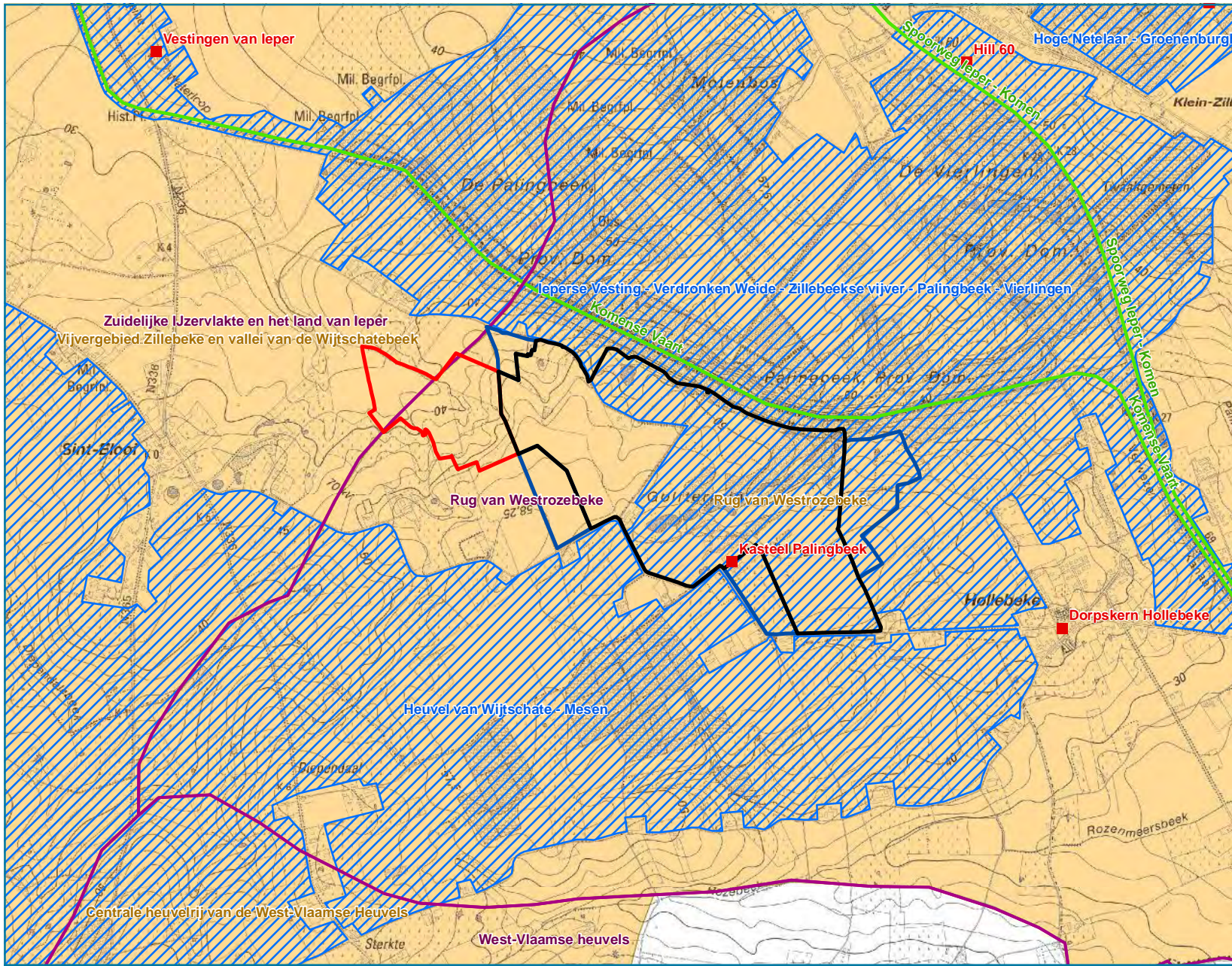


1:10.000 (A4)



Projectnr BE0113.000372.0120 - PlanMER Uitbreiding Golf- en countryclub "De Palingbeek"

Autochtone bomen en struiken



Legende

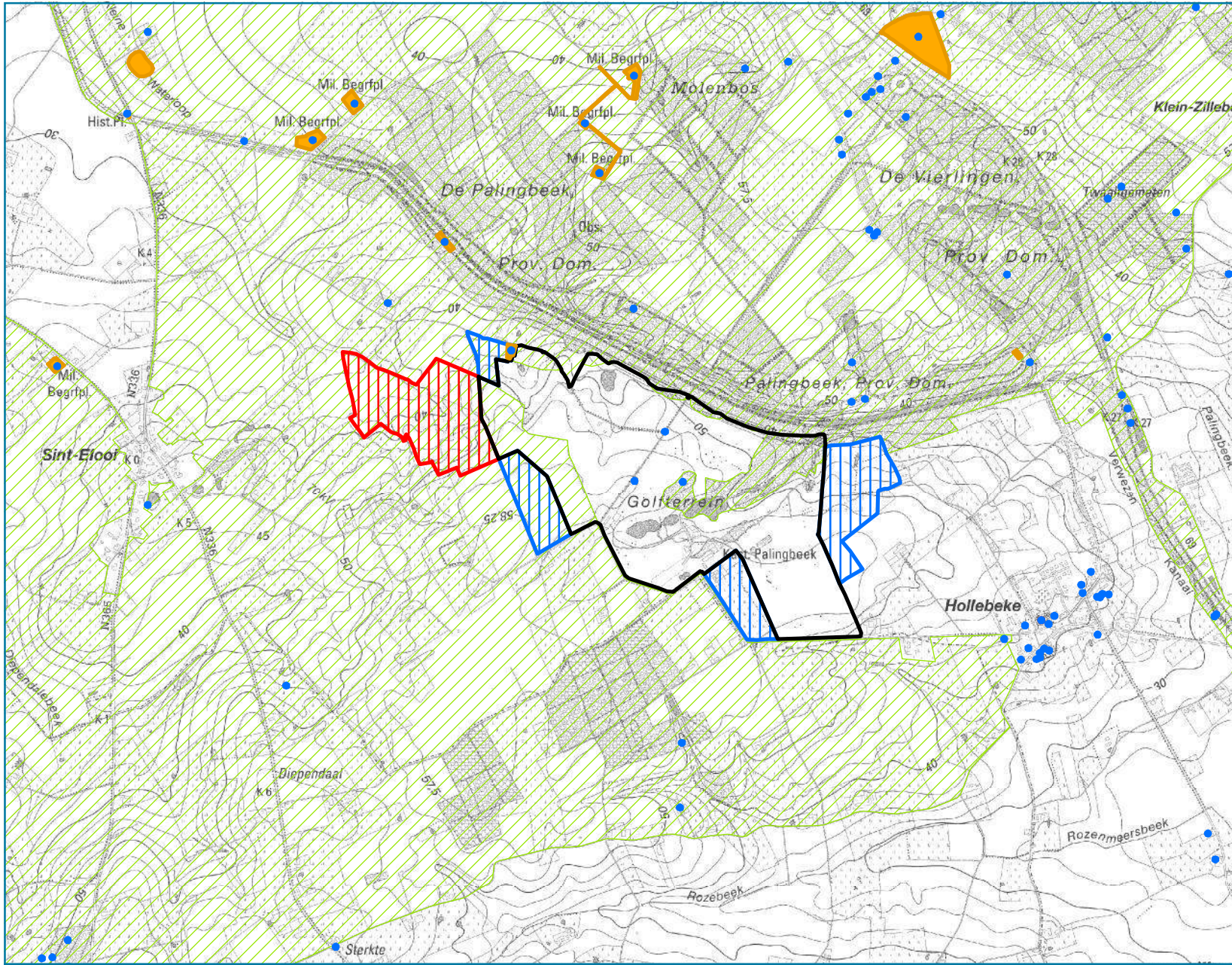
-  huidige golf
-  uitbreiding
-  golfterrein - ruilgrond
-  puntrelict
-  lijnrelict
-  ankerplaatsen
-  relictzones
-  traditioneel landschap

Kaart° 15 | REV.A | 23/07/2014



Projectnr BE0113.000372.0120 - PlanMER Uitbreiding Golf- en countryclub "De Palingbeek"





Legende

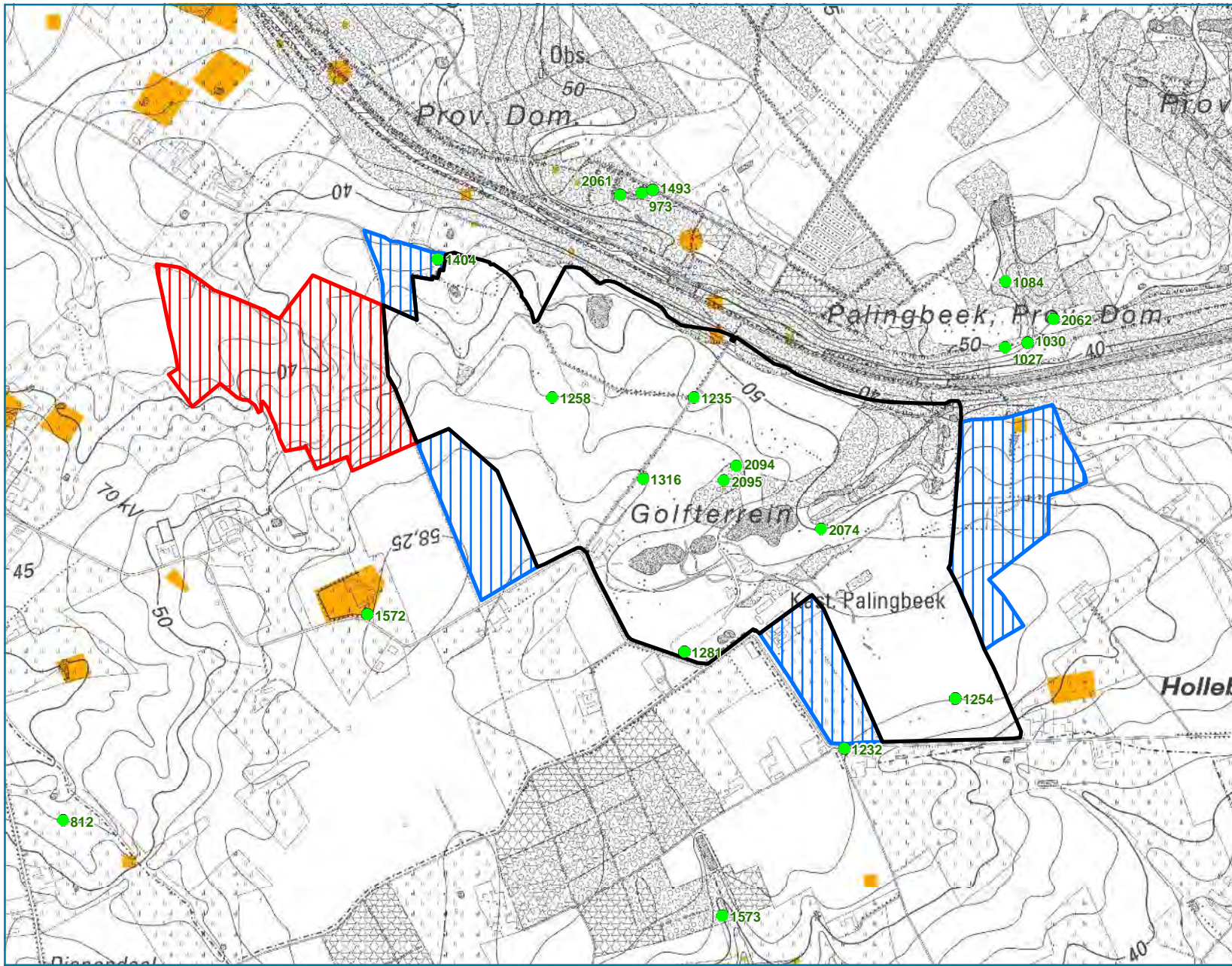
-  huidige golf
-  uitbreiding
-  golfterrein - ruilgrond
-  beschermd erfgoed - monumenten
-  bouwkundig erfgoed - relictten
-  bouwkundig erfgoed - orgels
-  Ankerplaats leperse vesting

Kaart° 16 | REV.A | 23/07/2014



Projectnr BE0113.000372.0120 - PlanMER Uitbreiding Golf- en countryclub "De Palingbeek"





Legende

-  huidige golf
-  uitbreiding
-  golfterrein - ruilgrond
-  CAI
-  wereldoorlog erfgoed

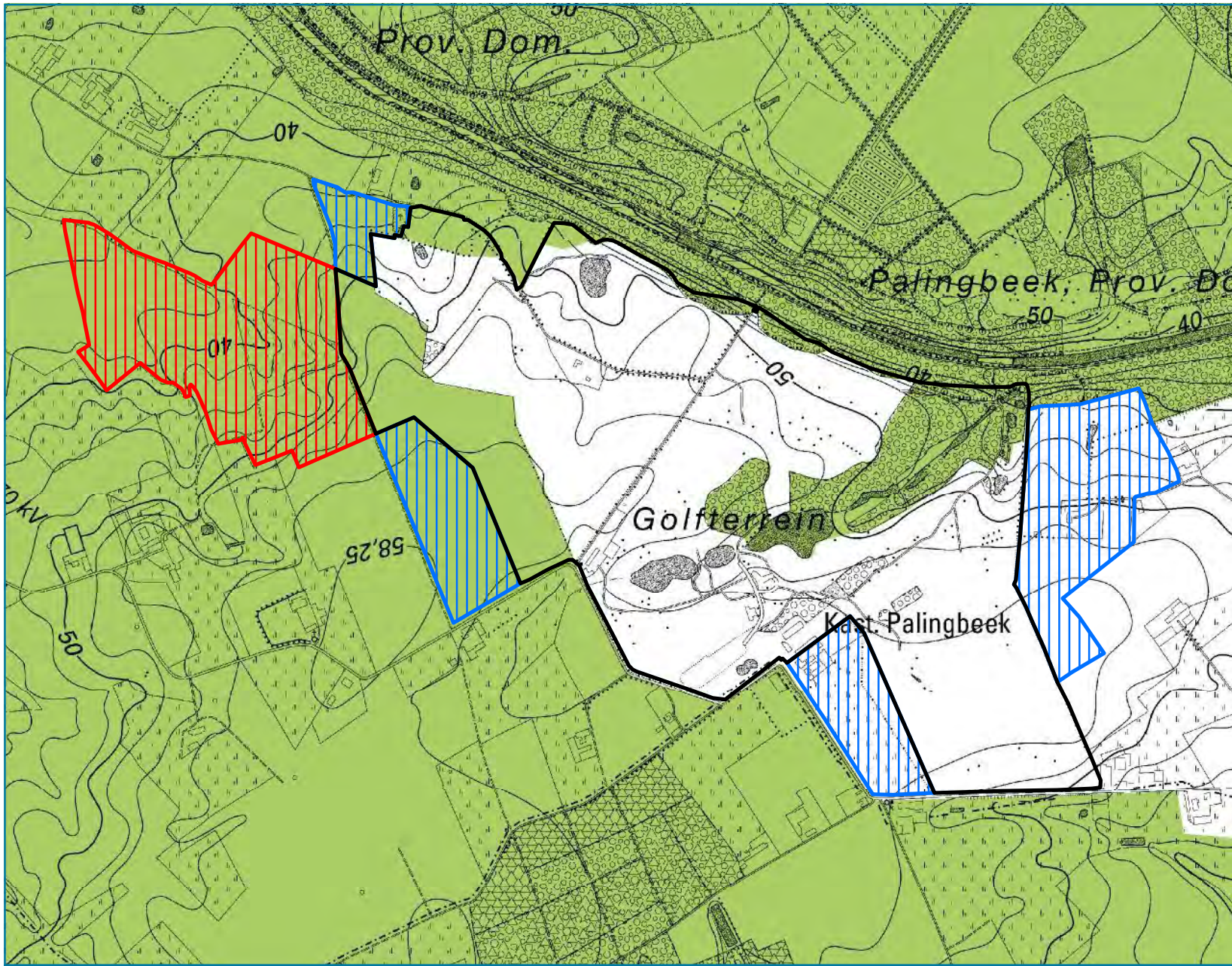
Kaart° 17 | REV.A | 23/07/2014







1:12.000 (A4)



CAI en inventaris wereldoorlogerfgoed
 Projectnr BE0113.000372.0120 - PlanMER Uitbreiding Golf- en countryclub "De Palingbeek"



Legende

-  huidige golf
-  uitbreiding
-  golfterrein - ruilgrond
-  Beschermden ankerplaats

Kaart° 18 | REV.A | 23/07/2014

www.geovlaanderen.be

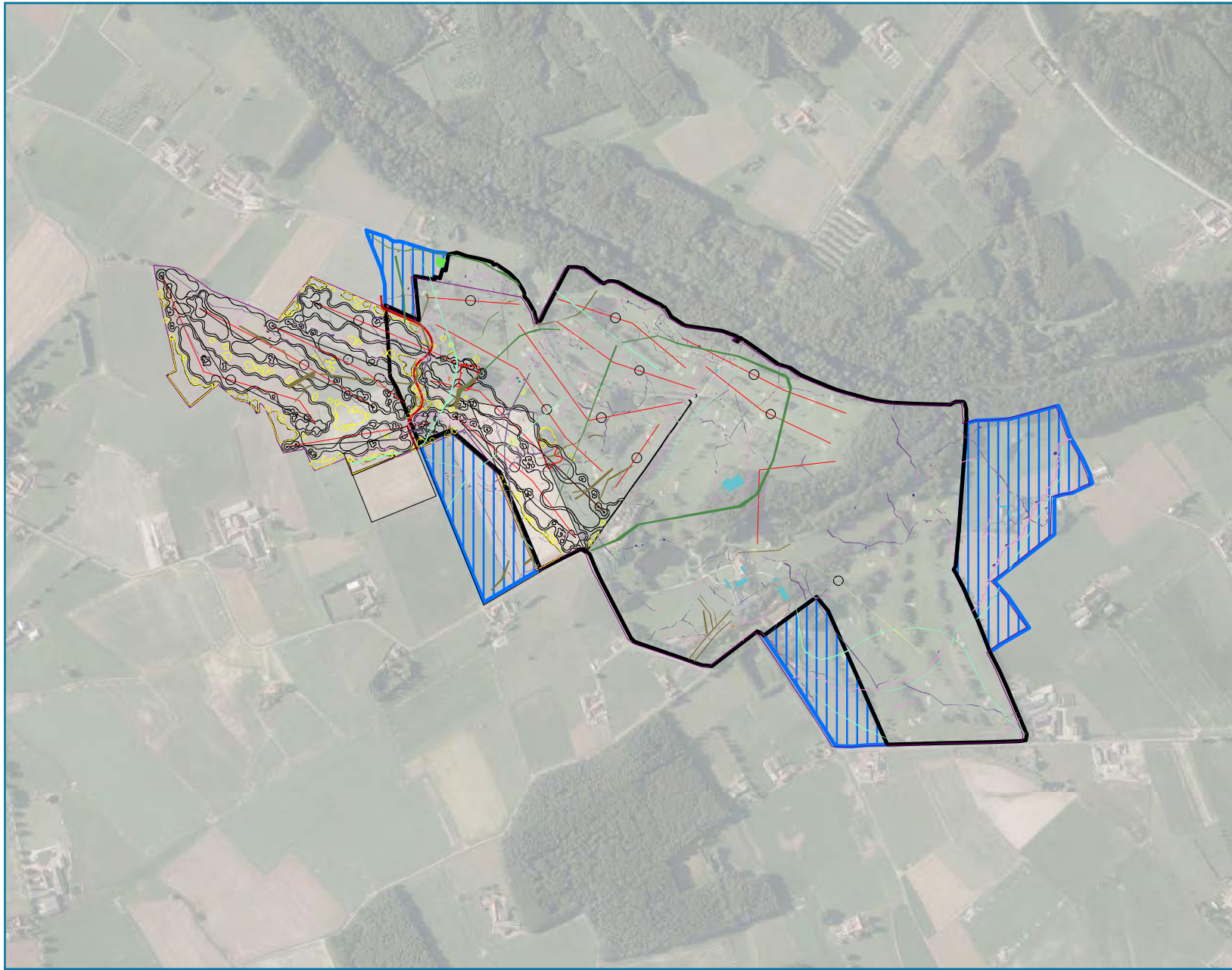


1:10.000 (A4)



Definitieve aanduiding beschermde ankerplaats " Ieperse vestingen en omgeving, bossen ten zuiden en heuvelrug Wijtschate-Mesen"

Projectnr BE0113.000372.0120 - PlanMER Uitbreiding Golf- en countryclub "De Palingbeek"



Legende

-  huidige golf
-  golfterrein - ruilgrond
-  abri
-  begraafplaats
-  bunker
-  gebouw
-  gevecht
-  kabels
-  militaire weg
-  mogelijke GO
-  mogelijke abri
-  mogelijke bunker
-  prikkeldraad
-  sap
-  shelter
-  smalspoor
-  verbinding

Kaart° 19 | REV.A | 23/07/2014

www.geovlaanderen.be

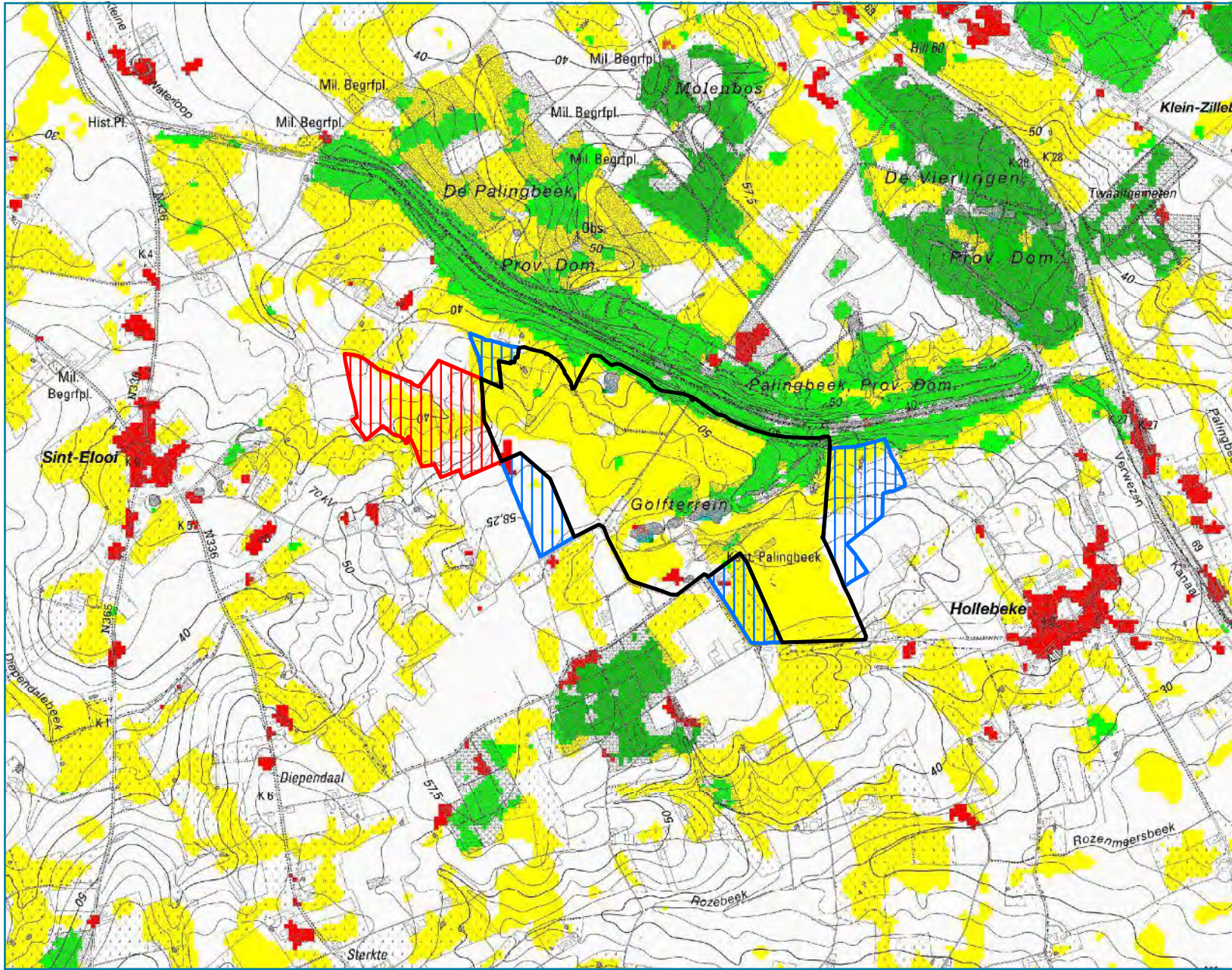


1:12.000 (A4)



Oorlogsstructuren ter hoogte van de geplande uitbreidingswerken
 Projectnr BE0113.000372.0120 - PlanMER Uitbreiding Golf- en countryclub "De Palingbeek"





Legende

- huidige golf
- uitbreiding
- golfterrein - ruilgrond

bodemgebruiksaan

- Kernstadbebouwing
- Andere bebouwing
- Industrie- en handelsinfrastructuur
- Andere infrastructuur
- Zeehaveninfrastructuur
- Luchthaveninfrastructuur
- Groene urbane zone
- Akkerbouw
- Weiland
- Alluviaal weiland
- Boomgaard
- Loofbos
- Naaldbos
- Gemengd bos
- Heide
- Strand en duin
- Water
- Autosnelweg
- Gewestwegen

Kaart° 20 | REV.A | 23/07/2014

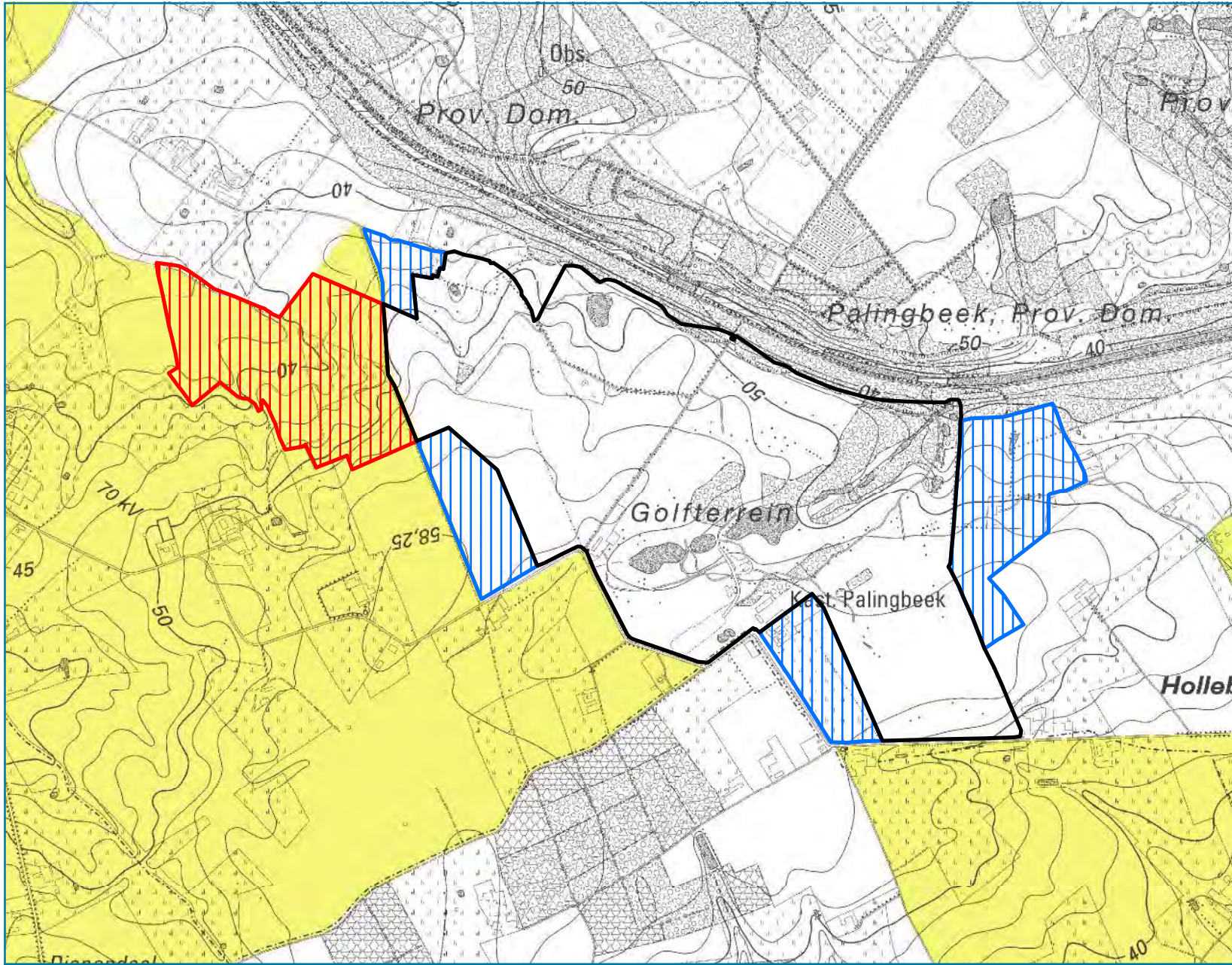


1:20.000 (A4)







Projectnr BE0113.000372.0120 - PlanMER Uitbreiding Golf- en countryclub "De Palingbeek"





Legende

-  huidige golf
-  uitbreiding
-  golfterrein - ruilgrond
-  Herbevestigde agrarische gebieden

Kaart° 21 | REV.A | 23/07/2014



1:12.000 (A4)



Projectnr BE0113.000372.0120 - PlanMER Uitbreiding Golf- en countryclub "De Palingbeek"

Herbevestigde agrarische gebieden

Kantoren		www.arcadisbelgium.be
Antwerpen- Berchem Citylink - Posthofbrug 12 B-2600 Berchem T +32 3 360 83 00 F +32 3 360 83 01	Hasselt Eurostraat 1 – bus 1 B-3500 Hasselt T +32 11 28 88 00 F +32 11 28 88 01	Gent Kortrijksesteenweg 302 B-9000 Gent T +32 9 242 44 44 F +32 9 242 44 45
Brussel Koningsstraat 80 B-1000 Brussel T +32 2 505 75 00 F +32 2 505 75 01	Liège 26, rue des Guillemins, 2ème étage B-4000 Liège T +32 4 349 56 00 F +32 4 349 56 10	Charleroi 119, avenue de Philippeville B-6001 Charleroi T +32 71 298 900 F +32 71 298 901
ARCADIS Belgium nv/sa BTW BE 0426.682.709 RPR BRUSSEL ING 320-0687053-72 IBAN BE 38 3200 6870 5372 SWIFT BIC BBRUBEBB		Maatschappelijke zetel Brussel Koningsstraat 80 B-1000 Brussel



Adviesverlening, studie en ontwerp van gebouwen, infrastructuur, milieu en ruimtelijke ordening. Detachering van projectmedewerkers.
 Deze offerte is afgeprint op papier met het FSC-label