

**Stad en OCMW Ieper werven aan:**

**Deskundige educatieve publiekswerking  
voltijds contract van onbepaalde duur – B1-B3 - werfreserve 3 jaar**

**FUNCTIE:**

Ben jij gepassioneerd door erfgoed, diversiteit en educatie? In Flanders Fields Museum, Yper Museum & Merghelynck Museum zoeken een enthousiaste teamspeler om samen met een klein, energiek en vrolijk museumteam een frisse wind te laten waaien door onze educatieve publiekswerking.

Jij wordt de schakel tussen ons aanbod en het publiek: een warme en creatieve educator die met workshops, wandelingen en innovatieve projecten een divers en nieuw publiek bereikt.

Samen bouwen we aan een participatieve, inclusieve en duurzame werking waarin educatie en Immaterieel Cultureel Erfgoed centraal staan. Je krijgt de kans om projecten uit te werken, groepen te begeleiden en innovatieve educatieve tools te ontwikkelen.

Met jouw creativiteit en organisatietalent breng je onze missie tot leven en draag je bij aan een betekenisvolle ervaring voor bezoekers uit binnen- en buitenland.

**PROFIEL:**

- Je hebt een passie voor erfgoed, een liefde voor Ieper en de Westhoek, en interesse in de geschiedenis van de Eerste Wereldoorlog.
- Je kunt complexe inhoud vertalen naar een breed publiek en werkt graag met diverse doelgroepen, zoals schoolgroepen.
- Je bent communicatief sterk, zowel mondeling als schriftelijk in foutloos Nederlands, met praktische kennis van Frans en Engels als een pluspunt.
- Je werkt zelfstandig, hebt sterke organisatorische vaardigheden en schakelt vlot in teamverband.
- Je hebt ervaring met participatief werken en een visie op actuele museale uitdagingen zoals diversiteit en meerstemmigheid.
- Af en toe avond- en weekendwerk vormen geen probleem voor jou.
- Je bent (minimaal) in het bezit van een bachelorsdiploma of daarmee gelijkgesteld.
- Pluspunten: ervaring in de erfgoedsector of educatie, kennis van Ieper, de Westhoek en affiniteit met WOI, snel beschikbaar.

## **AANBOD:**

Je komt terecht in een uitdagende en gezinsvriendelijke organisatie met een maatschappelijk relevante opdracht. Je komt in dienst als deskundige educatieve werking.

Je komt in dienst met een voltijds contract (38/38) van onbepaalde duur.

Bruto maandloon bij opstart (afhankelijk van eerdere beroepservaring) tussen € 2.999,68 en € 3.346,46 met als extra's:

- maaltijdcheques (€ 7,44/dag)
- fietsvergoeding
- hospitalisatie- en groepsverzekering
- opleidingsmogelijkheden
- minstens 30 verlofdagen
- fietslease
- ...

## **INTERESSE?**

Solliciteren kan tot en met **zondag 26 januari 2025** via het daarvoor voorziene formulier.

De selectieprocedure zal bestaan uit 3 delen: schriftelijke, mondelinge en psychotechnische (voor de 2 hoogs gerangschikte kandidaten) – **data worden ruim op voorhand meegedeeld.**

Meer info over deze vacature of selectieprocedure via de personeelsdienst van Stad Ieper: [wervingen@ieper.be](mailto:wervingen@ieper.be) of 057 451 850.

# Toelatings- en aanwervingsvoorwaarden

## 1. Algemene toelatingsvoorwaarden

Om toegang te hebben tot een functie bij het gemeentebestuur, moeten de kandidaten:

- 1° een gedrag vertonen dat in overeenstemming is met de eisen van de functie waarvoor ze solliciteren. Het passend gedrag wordt getoetst aan de hand van een **uittreksel uit het gemeentelijk strafregister dat niet ouder mag zijn dan 2 maanden**. Als daarop een ongunstige vermelding voorkomt, mag de kandidaat daarvoor een schriftelijke toelichting voorleggen.
- 2° de burgerlijke en politieke rechten genieten.
- 3° medisch geschikt zijn voor de uit te oefenen functie, in overeenstemming met de wetgeving betreffende het welzijn van de werknemers bij de uitvoering van hun werk. De medische geschiktheid van de kandidaat moet vaststaan vóór de effectieve tewerkstelling bij de gemeente.
- 4° nationaliteit:  
§1. Alle contractuele functies zijn toegankelijk voor kandidaten die wettig in België verblijven en op de Belgische arbeidsmarkt zijn toegelaten.

## 2. Algemene aanwervingsvoorwaarden

Om in aanmerking te komen voor aanwerving, moeten de kandidaten:

- 1° voldoen aan de vereiste over de taalkennis opgelegd door de wetten op het gebruik der talen in bestuurszaken, gecoördineerd op 18 juli 1966. Als een kandidaat zijn diploma niet in het Nederlandstalige onderwijs heeft behaald, is alleen SELOR bevoegd om de taalkennis vast te stellen.
- 2° slagen voor de selectieprocedure.
- 3° voldoen aan de diplomavereiste voor deze functie.

## 3. Selectieprocedure

Aan elke aanwerving gaat een selectieprocedure vooraf.

**De kandidaten leveren bij indiening van hun kandidatuur het bewijs dat ze voldoen aan de algemene toelatings- en aanwervingsvoorwaarden. Onvolledige kandidaturen komen niet in aanmerking.**

De aanstellende overheid beoordeelt de geldigheid van de voorgelegde bewijzen. Op basis van die beoordeling wordt beslist welke kandidaten definitief tot de selectieprocedure worden toegelaten. De kandidaten die geweigerd worden, worden daarvan schriftelijk op de hoogte gebracht met vermelding van de reden voor de weigering.

Voor de deelname aan de selectieprocedure volstaat een kopie of een gewoon afschrift voor de vereiste bewijzen.

Eensluidend verklaarde afschriften worden alleen gevraagd aan de kandidaten die geslaagd zijn voor de selectie.

## 4. Selectietechnieken

Indien de omvang van het aantal kandidaten dermate de organisatie van de selectie bemoeilijkt, kan de aanstellende overheid beslissen om een preselectie te houden op basis van cv en motivatiebrief van zodra er meer dan 10 kandidaten zijn.

De kandidaten moeten slagen in een examen bestaande uit een schriftelijk en/of praktische gedeelte en een mondeling gedeelte.

## 5. Resultaat van de selectie

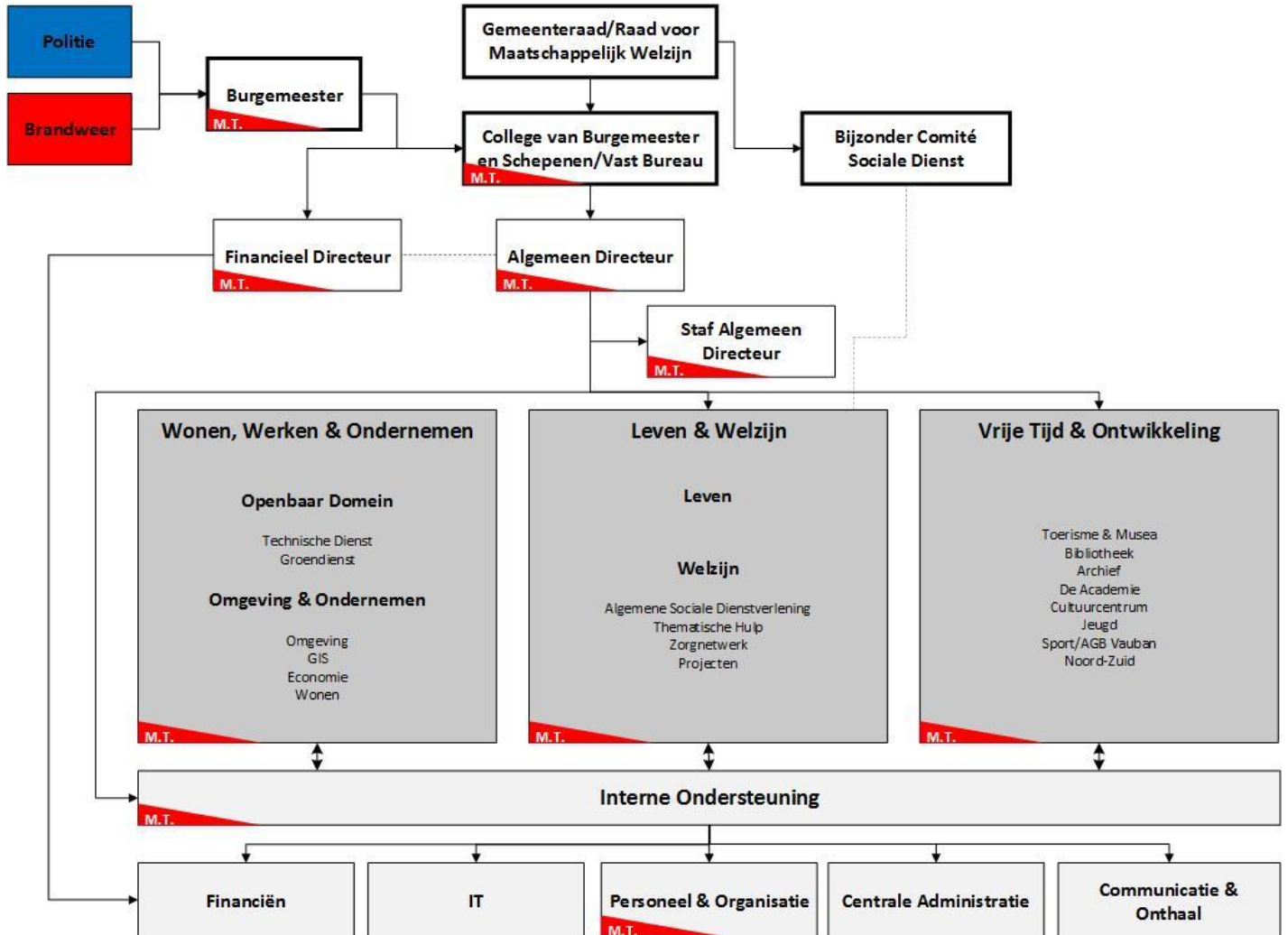
Om als geslaagd aanzien te worden dient de kandidaat 50% per selectietechniek en 60% op het totaal van de selectie te behalen.

Om toegelaten te worden tot de volgende selectietechniek dient de kandidaat geslaagd te zijn op de voorafgaande selectietechniek.

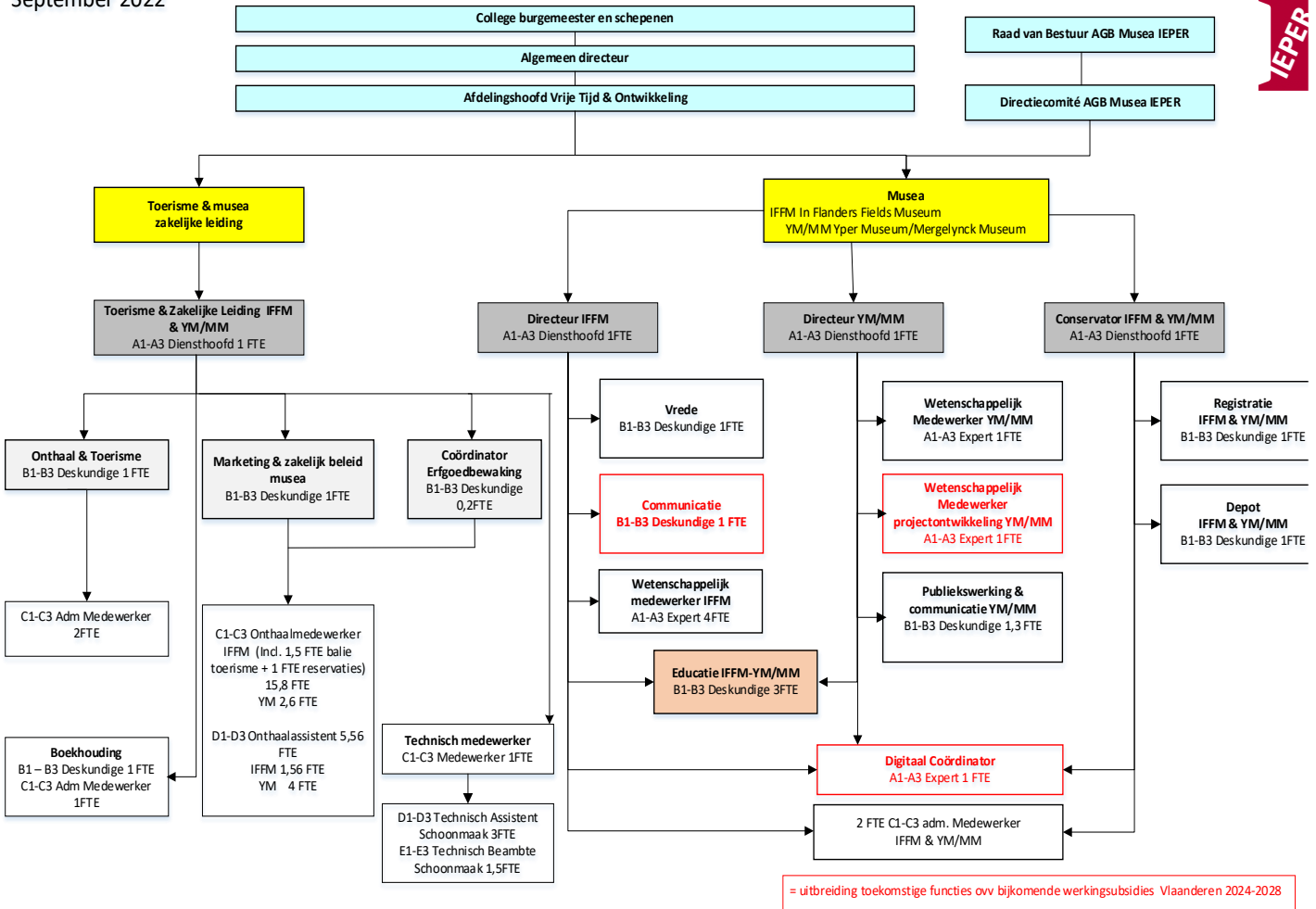
# Functiebeschrijving

## 1. Organisatie

Je werkt nauw samen met je collega's publiekswerking & communicatie en wetenschappelijke medewerkers binnen het Yper Museum, Merghelynck Museum en In Flanders Fields Museum. Je rapporteert aan de directeur van het Yper Museum en directeur IFFM.



September 2022



## 2. Missie, visie & doelstelling van de organisatie

Stad en OCMW Ieper streven naar een hoogstaande dienstverlening op maat van onze burgers, bedrijven en bezoekers, en dit op alle beleidsdomeinen die aan onze organisatie zijn toevertrouwd. Samen gaan we voluit voor een warme, sociale stad waar het aangenaam leven is in een groene omgeving, en waar jong en oud zich thuis voelen. We richten de blik resoluut op de toekomst zonder ons rijke verleden uit het oog te verliezen. We gaan verantwoordelijk en respectvol om met elkaar en duurzaam met de middelen die ons worden aangereikt. Op die manier willen we verder uitgroeien tot een levendige, bruisende stad die alle ruimte geeft aan creatieve en innovatieve ideeën. Een stad waar we allemaal fier op kunnen zijn.

## 3. Taak van de dienst

Het **In Flanders Fields Museum** verzamelt, onderzoekt en presenteert het erfgoed en de geschiedenis van de Eerste Wereldoorlog in België. Het museum heeft een mondiale reikwijdte. Gehuisvest in een lieu de mémoire in de voormalige frontstreek, de Ieperse Lakenhallen, brengt het museum niet alleen het militair-historische verhaal, maar belicht het de totale impact van oorlog op de mens en zijn omgeving. Het In Flanders Fields Museum geeft oorlogserfgoed in al zijn verschijningsvormen betekenis, binnen en buiten zijn muren en in samenwerking met velen. Zo wordt dat erfgoed relevant voor de wereld van vandaag en morgen.

Het **Yper Museum** is een open erfgoedhuis over en voor Ieper en de Westhoek. Het vertelt de geschiedenis van de stad in haar streek: van bij het begin, over het middeleeuwse Ieper als Europese topstad, tot op vandaag. Het Yper Museum verweeft haar cultureel erfgoed met de kleine en grote wereld van vroeger, vandaag en morgen. Het geeft betekenis aan toen en nu. Als maatschappelijk betrokken 'huis' brengt het Yper Museum mensen van allerlei slag en soort samen en laat hen emoties beleven. Het Yper Museum geeft, vraagt, deelt en nodigt uit.

Het **Merghelynck Museum** is een open museumhuis dat de elegante 18de eeuw belichaamt en uitstraalt. Schoonheid, sensitiviteit en omgaan met grandeur zijn sleutelbegrippen in de museumwerking. De 18de eeuw gaat in het Merghelynck Museum permanent in gesprek met onze tijd: noblesse oblige...

#### 4. Functie-inhoud

IFFM, YM&MM biedt haar bezoekers en andere betrokkenen een intense, deugddoende of reflecterende maar vooral persoonlijke ervaring aan. Maatwerk en gelijkwaardigheid zijn onze uitgangspunten.

Jij zorgt mee voor de uitwerking van deze belangrijke doelstelling. Je werkt samen met een klein maar enthousiast en vrolijk museumteam aan een boeiende programmatie, activiteiten, projecten of evenementen waarmee je een divers en nieuw publiek bereikt.

Je bent de go-between tussen aanbod en publiek, een warme educator die per doelpubliek een goede begeleiding weet aan te bieden. Daarnaast sta je ook in voor de ontwikkeling van workshops, publieksbegeleiding via audio, wandelgids, werkboekjes, etc.

- Je werkt samen in een team van 3 educatieve publiekswerkers voor de 3 musea. Je **verdeelt de taken** onder elkaar wat zorgt voor een erg variërende job met veel afwisseling tussen **zelf gidsen, projectwerking** en het maken van **educatieve pakketten**.
- Je zorgt voor de **begeleiding van groepen**, op maat van verschillende leeftijdscategorieën, in workshops, wandelingen, begeleidde bus- of fietstochten of volledige dagprogramma's. Je leidt niet alleen af en toe de groepen rond in het museum, maar je zorgt ook voor de **begeleiding van de ploeg van educatieve gidsen** die voor de musea ter beschikking staan: bijkomende opleiding, etc...
- Je **werkt participatief of in co-creatie projecten uit** met en voor verschillende doelgroepen. Het Yper Museum profileert zich als een stadsmuseum. Je **bouwt** verder en **onderhoudt** een **netwerk** van en met de **Ieperse jeugd en scholen**. Eén derde van de bezoekers aan het In Flanders Fields Museum, zijn schoolgroepen van verschillende leeftijd uit binnen- en buitenland, die een aanbod op maat wensen.
- Samen met het team zorg je voor een **duurzame participatieve, open en delende werking**, waarin **Immaterieel Cultureel Erfgoed en educatie centraal** staan en dit met en voor diverse doelgroepen in de Westhoek.
- Je organiseert als creatief denker, samen met het team, **publieksgerichte acties die innovatief zijn** en een **nieuw publiek aanspreken**. Je bouwt mee aan een **verdiepende doelgroepenwerking** (onderwijs, welzijn, verenigingsleven, jeugdwerk, ...) met speciale aandacht voor duurzaamheid, inclusie en diversiteit. Je werkt hiervoor ook **samen met externe partners** zoals onderwijs, welzijnspartners en het Voorlopig Bewind. Jij zorgt mee voor de uitwerking van deze belangrijke doelstelling.
- Je bouwt verder op de bestaande educatieve strategie maar zoekt ook naar **nieuwe manieren** om de doelstellingen te bereiken. Je vertaalt daarbij steeds de missie en visie van het museum.
- Voor grote en kleine projecten en tentoonstellingen maak je een **educatief plan** op met aandacht voor diverse publieken. Je respecteert deadlines en werkt binnen het budget.

## 5. Competenties

### Algemene competenties

- ✓ **Voortdurend verbeteren:**  
**Je hebt een grondige vakkennis, werkt resultaatgericht en kwaliteitsvol. Je bent bereid om continu bij te leren.**
  - Je kan vlot omgaan met courante Office-toepassingen en werkt je met succes in in specifieke softwaretoepassingen.
  - Je neemt initiatief om de gewenste/vooropgestelde resultaten te bereiken en leeft de kwaliteitsnormen na.
  - Je kan omgaan met feedback en leert uit fouten. Je geeft niet op bij tegenslagen.
  - Je bent kritisch ingesteld, doet voorstellen en signaleert problemen (zowel over de eigen taak als over de eigen organisatie).
  - Je leert nieuwe taken en wetgeving aan en integreert deze nieuwe kennis/informatie in je eigen praktijk.
  
- ✓ **Klantgericht:**  
**Je onderneemt op een (klant)vriendelijke manier de nodige acties.**
  - Je helpt klanten op een vriendelijke en gepaste wijze.
  - Je bent luisterbereid en aanspreekbaar, en je respecteert vertrouwelijke en persoonlijke informatie.
  - Je blijft beleefd bij opmerkingen of klachten. Je bent empathisch, maar toch correct.
  - Je houdt rekening met de behoeften en vragen van de klant om zo de meest geschikte oplossing te bieden, zelfs wanneer die vragen en problemen minder voor de hand liggen.
  
- ✓ **Samenwerken:**  
**Je werkt met anderen aan een gemeenschappelijk doel/project.**
  - Je bent collegiaal. Je helpt anderen spontaan waar nodig en geeft de informatie die voor anderen belangrijk is tijdig door.
  - Je laat het eigen standpunt gemakkelijk los als hiermee het gezamenlijk doel is gediend. Je vraagt de mening van anderen bij het maken van plannen.
  - Je probeert een goede sfeer te creëren en de samenwerking binnen het team te stimuleren.
  
- ✓ **Betrouwbaar:**  
**Je handelt consequent en correct. Je maakt verantwoord gebruik van middelen en houdt je aan de afspraken.**
  - Je kan goed functioneren binnen het vooropgesteld takenpakket, je handelt correct en respecteert normen en regels ook zonder toezicht.
  - Je handelt conform de waarden en doelstellingen van de organisatie, ook als er geen duidelijke regelgeving voor bestaat.
  - Men kan op jou rekenen, je vertoont voorbeeldgedrag. Je zoekt geen eigen voordeel en komt uit voor eigen nalatigheden en fouten.
  
- ✓ **Betrokken:**  
**Je wil je job zo goed mogelijk uitoefenen, neemt verantwoordelijkheid op en stelt je loyaal op.**
  - Je bent geïnteresseerd in de organisatie en zorgt voor loyale uitvoering van de beslissingen.
  - Je levert een consequente bijdrage tot een positieve beeldvorming van de werkgever.
  - Je draagt de standpunten (visie) van de organisatie uit, bij medewerkers maar ook extern.
  - Je neemt initiatief.
  
- ✓ **Veranderingsgezind:**  
**Je bent flexibel bij nieuwe evoluties en staat open voor nieuwe dingen.**
  - Je hebt aandacht voor de omgeving en de nieuwe evoluties die zich voordoen.
  - Je kan op een vlotte manier inspelen op wijzigende plannen, tendensen. Je denkt na over veranderingen en onthaalt deze positief.
  - Je kan zelf met een nieuw plan van aanpak komen en dit voorstellen.

## **Functiespecifieke competenties**

### ✓ **Zelfstandig:**

**Je kan zonder veel hulp de juiste keuzes maken, prioriteiten stellen, tot een resultaat komen.**

- Je verricht taken zonder hulp van anderen en probeert op eigen kracht probleemsituaties op te lossen.
- Je zoekt spontaan naar een efficiënt en effectief gebruik van tijd en middelen om je resultaten te behalen.
- Je hebt een grote verantwoordelijkheidszin.

### ✓ **Flexibel:**

**Je kan je snel aanpassen aan wisselende gebeurtenissen en nieuwe evoluties. Je blijft doelmatig handelen door je gedrag aan te passen aan wisselende omstandigheden.**

- Je stelt je flexibel op en past je aan in geval van organisatorische veranderingen.
- Je bent bereid om in te springen waar nodig (avond- en weekendwerk).
- Je kan deadlines nastreven en je hebt respect voor termijnen.
- Je bent stressbestendig en past je aan indien nodig om de resultaten te behalen.