

Stad en OCMW Ieper werven aan:

## **Zorgconsulent**

**(voltijds contract onbepaalde duur – werfreserve van 3 jaar)**

### **Functie:**

Je gaat bij de meest kwetsbare personen in Ieper en deelgemeenten proactief op zoek naar individuele hulpvragen en noden binnen diverse levensdomeinen. Op basis van gepaste participatiemethodieken initieer je maatgerichte en integrale dienstverlening. Je faciliteert afstemming en samenwerking tussen lokale actoren, (thuis)zorgdiensten, vrijwilligers en mantelzorgers, met oog op de optimalisatie van de ondersteuning van de doelgroep(en). Binnen jouw vakdomein ben je een deskundig aanspreekpunt voor partners en beleidsmakers. Je werkt beleidsvoorstellen uit en geeft advies zodat de beleidsdoelstellingen van de organisatie gerealiseerd worden.

### **Profiel:**

- Je kan constructief omgaan en samenwerken met mensen uit de doelgroep(en), hulpverleners en vrijwilligers.
- Je kan probleemoplossend werken, zowel autonoom als in teamverband.
- Je hebt een bachelor diploma in het sociaal-agogisch werk met de titel van maatschappelijk assistent, of een daarmee gelijkgesteld diploma.

### **Aanbod:**

Je komt terecht in een uitdagende en gezinsvriendelijke organisatie met een maatschappelijk relevante opdracht. Een voltijds contract (38/38) voor onbepaalde duur. Verloning in graad B1-B3 met als extra's: maaltijdcheques, groeps- en hospitalisatieverzekering, opleidingsmogelijkheden, fietsvergoeding, tussenkomst in abonnement openbaar vervoer,... Indiensttreding idealiter vanaf 1/06/2019.

### **Interesse?**

Bezorg dan **uiterlijk op 5 maart 2019** je motivatiebrief, een uitgebreid curriculum vitae en een kopie van je diploma:

- via e-mail naar **wervingen@ieper.be** (tegen ontvangstbevestiging)
- of **per post verstuurd** aan de personeelsdienst, Auris, Ter Waarde 1, 8900 Ieper
- of tegen ontvangstbewijs aan een medewerker van de **personeelsdienst** (zelfde adres)

De postdatum of de datum van het ontvangstbewijs gelden als bewijs.

De **schriftelijke proef** gaat door op **woensdagavond 20 maart 2019**. De **sollicitatiegesprekken** op **donderdagvoormiddag 28 maart 2019**. Voor de 2 hoogst gerangschikte kandidaten volgt nadien nog een **psychotechnische proef**.

Kandidaten die slagen voor de procedure worden opgenomen in een **werfreserve** die 3 jaar geldig blijft.

Meer info is te verkrijgen via [www.ieper.be/openstaande-vacatures](http://www.ieper.be/openstaande-vacatures), bij de personeelsdienst (Ter Waarde 1, Ieper), op telefonisch verzoek via 057 451 856 of via [wervingen@ieper.be](mailto:wervingen@ieper.be)

# Toelatings- en aanwervingsvoorwaarden

## 1. Algemene toelatingsvoorwaarden

Om toegang te hebben tot een functie bij het gemeentebestuur, moeten de kandidaten:

- 1° een gedrag vertonen dat in overeenstemming is met de eisen van de functie waarvoor ze solliciteren;  
Het passend gedrag wordt getoetst aan de hand van een uittreksel uit het gemeentelijk strafregister. Als daarop een ongunstige vermelding voorkomt, mag de kandidaat daarvoor een schriftelijke toelichting voorleggen.
- 2° de burgerlijke en politieke rechten genieten;
- 3° medisch geschikt zijn voor de uit te oefenen functie, in overeenstemming met de wetgeving betreffende het welzijn van de werknemers bij de uitvoering van hun werk.  
De medische geschiktheid van de kandidaat moet vaststaan vóór de effectieve tewerkstelling bij de gemeente.
- 4° nationaliteit:

§1. Met uitzondering van de functies van gemeentesecretaris en financieel beheerder die voorbehouden zijn voor Belgen staan alle statutaire functies open voor de onderdanen van de EU-lidstaten, lidstaten van de Europese Economische Ruimte (EER) en de Zwitserse Bondsstaat, die op grond van de Belgische wetgeving toegang hebben tot het wettige verblijf in België en een algemeen geldende toegang hebben tot de Belgische arbeidsmarkt.

*(Dit zijn per 1 januari 2007: België, Cyprus, Duitsland, Denemarken, Finland, Frankrijk, Griekenland, Ierland, IJsland, Italië, Liechtenstein, Luxemburg, Malta, Nederland, Noorwegen, Oostenrijk, Portugal, Spanje, Verenigd Koninkrijk, Zweden of de Zwitserse Bondsstaat.)*

§2. Alle contractuele functies zijn toegankelijk voor kandidaten die wettig in België verblijven en op de Belgische arbeidsmarkt zijn toegelaten.

## 2. Algemene aanwervingsvoorwaarden

Om in aanmerking te komen voor aanwerving, moeten de kandidaten:

- 1° voldoen aan de vereiste over de taalkennis opgelegd door de wetten op het gebruik der talen in bestuurszaken, gecoördineerd op 18 juli 1966.  
Als een kandidaat zijn diploma niet in het Nederlandstalige onderwijs heeft behaald, is alleen SELOR bevoegd om de taalkennis vast te stellen.
- 2° slagen voor de selectieprocedure.
- 3° voldoen aan de diplomavereiste voor deze functie

## 3. Aanwervingsprocedure

Aan elke aanwerving gaat een selectieprocedure vooraf.

De kandidaten leveren bij indiening van hun kandidatuur het bewijs dat ze voldoen aan de algemene toelatingsvoorwaarden en aan de aanwervingsvoorwaarden.

De aanstellende overheid beoordeelt de geldigheid van de voorgelegde bewijzen. Op basis van die beoordeling wordt beslist welke kandidaten definitief tot de selectieprocedure worden toegelaten. De kandidaten die geweigerd worden, worden daarvan schriftelijk op de hoogte gebracht met vermelding van de reden voor de weigering.

## Infobundel zorgconsulent

Voor de deelname aan de selectieprocedure volstaat een kopie of een gewoon afschrift voor de vereiste bewijzen.

Eensluidend verklaarde afschriften worden alleen gevraagd aan de kandidaten die geslaagd zijn voor de selectie.

### 4. Selectietechnieken

De kandidaten moeten slagen in een examen bestaande uit een schriftelijk en/of praktisch gedeelte én een mondeling gedeelte.

Voor procedures op niveau A en B bevat de selectie altijd een louter adviserende psychotechnische proef in verband met onder andere de managements- en leiderscapaciteiten en/of competentie eisen op het niveau van de functie.

### 5. Resultaat van de selectie

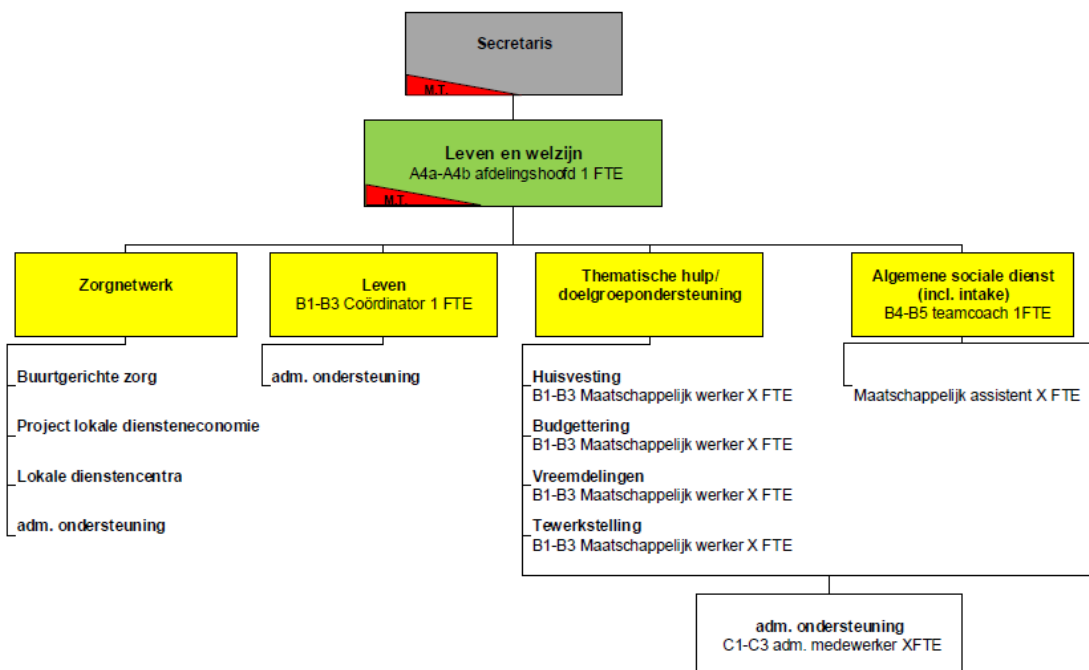
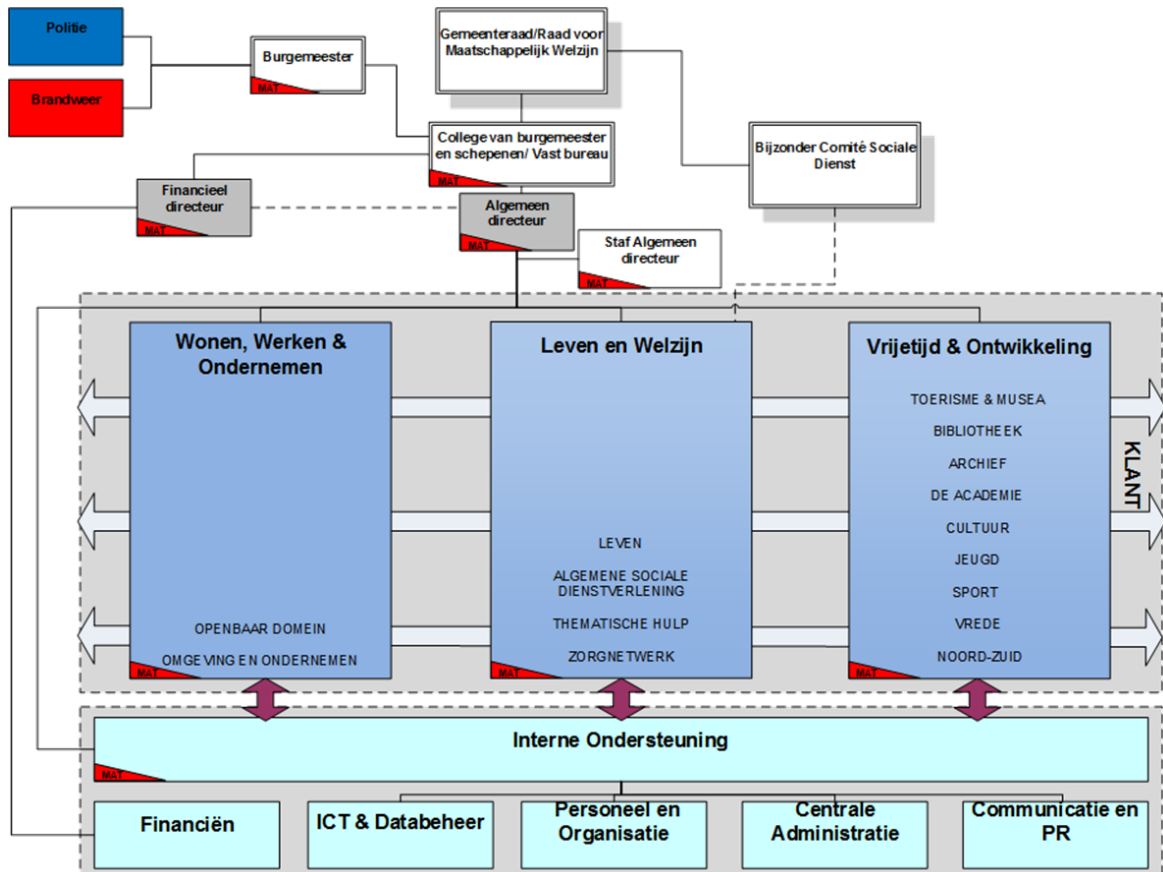
Om als geslaagd aanzien te worden dient de kandidaat 50 % per selectietechniek en 60 % op het totaal van de selectie te behalen.

Om toegelaten te worden tot de volgende selectietechniek dient de kandidaat geslaagd te zijn op de voorafgaande selectietechniek(en).

# Functiebeschrijving

## 1. Organisatie

Je werkt op de afdeling Leven en Welzijn, specifiek voor het Zorgnetwerk. Je rapporteert aan het afdelingshoofd.



## **2. Missie, visie & doelstelling van de organisatie**

Stad en OCMW Ieper streven naar een hoogstaande dienstverlening op maat van onze burgers, bedrijven en bezoekers, en dit op alle beleidsdomeinen die aan onze organisatie zijn toevertrouwd. Samen gaan we voluit voor een warme, sociale stad waar het aangenaam leven is in een groene omgeving, en waar jong en oud zich thuis voelen. We richten de blik resoluut op de toekomst zonder ons rijke verleden uit het oog te verliezen. We gaan verantwoordelijk en respectvol om met elkaar en duurzaam met de middelen die ons worden aangereikt. Op die manier willen we verder uitgroeien tot een levendige, bruisende stad die alle ruimte geeft aan creatieve en innovatieve ideeën. Een stad waar we allemaal fier op kunnen zijn.

## **3. Taak van de dienst**

De dienst Welzijn verzekert de maatschappelijke dienstverlening die elke Ieperling in staat stelt om een leven te leiden dat beantwoordt aan de menselijke waardigheid. De dienst bevordert de maatschappelijke integratie van cliënten en dit volgens de meest aangepaste methoden van het maatschappelijk werk.

Met het Zorgnetwerk wil Stad en OCMW Ieper een antwoord bieden op de on vervulde noden van de meest kwetsbare groepen in onze stad (ouderen, alleenstaanden en mensen in kansarmoede). De ondersteuning is gericht op het faciliteren en stimuleren van zorg in de eigen vertrouwde woning en woonomgeving.

## **4. Functie inhoud**

**Je neemt een centrale rol op in de dienstverlening van het Zorgnetwerk t.a.v. ouderen, alleenstaanden en mensen die in kansarmoede leven:**

- Je gaat in de Ieperse regio proactief op zoek naar mensen met noden op vlak van wonen en zorg.
- Op basis van de gepaste participatiemethodieken zoek je een oplossing voor individuele hulpvragen voor de meest kwetsbare personen in Ieper en deelgemeenten.
- Je detecteert hulpvragen op diverse levensdomeinen van cliënten en initieert maatgerichte en integrale dienstverlening. Je legt hiervoor ook huisbezoeken af i.k.v. het sociaal onderzoek.
- Je werkt collegiaal samen met de collega's van het Zorgnetwerk en de dienst Welzijn. Jullie ontwikkelen - in samenwerking met partners - vernieuwende buurtgerichte ontmoetingsinitiatieven.

**Je begeleidt cliënten op maat, vanuit een professionele discipline en met het oog op het verhogen van hun zelfredzaamheid en sociaal-maatschappelijk functioneren. Dit houdt onder meer in:**

- Je helpt cliënten om vragen van praktische, materiële, juridische en/of financiële aard aan te pakken op basis van de reglementering ter zake. Je begeleidt en evalueert hulpvragen en stuurt bij waar nodig. Indien nodig verwijst je de klant gericht verder door.
- Je biedt integrale hulpverlening, dit door zelf te handelen of gepast door te verwijzen.
- Je verzorgt allerlei schriftelijke of mondelinge communicatie. Je maakt bv. verslagen en dossiers op voor beleidsorganen en volgt beslissingen en dossiers op.

**Je faciliteert afstemming en samenwerking tussen lokale actoren, (thuis)zorgdiensten, vrijwilligers en mantelzorgers, met oog op de optimalisatie van de ondersteuning van de doelgroep(en):**

- Je bent zowel voor de plaatselijke bevolking, verenigingen als diensten een aanspreekpunt en vertrouwenspersoon op vlak van zorg en dienstverlening.
- Je stuurt vrijwilligers aan die huisbezoeken uitvoeren en kleine zorgtaken opnemen in de buurt.
- Je hebt en/of ontwikkelt een grondige kennis over mensen met specifieke zorgprofielen enerzijds en de regionale sociale kaart anderzijds. Deze kennis en ervaring stel je proactief ter beschikking van relevante partners.

## Infobundel zorgconsulent

- Je knoopt professionele en duurzame samenwerkingsrelaties aan met diverse partners die rechtstreeks of onrechtstreeks zijn betrokken bij de ondersteuning aan de doelgroep(en) van het Zorgnetwerk. Je zoekt hierbij continu en op creatieve wijze naar samenwerkingsmogelijkheden.

### **Je staat in voor een optimale informatiedoorstroming met het oog op een optimale samenwerking en klantgerichte dienstverlening:**

- Je informeert en/of begeleidt collega's van het Zorgnetwerk en de dienst Welzijn. Je neemt constructief deel aan interne en externe overlegmomenten.
- Je rapporteert aan je leidinggevende over je taakuitvoering, stand van zaken van projecten,...
- Je brengt suggesties of verbeterinitiatieven aan die kunnen bijdragen tot een betere, klantgerichte dienstverlening.

### **Je werkt beleidsvoorstellen uit en geeft advies zodat de beleidsdoelstellingen van de organisatie gerealiseerd worden:**

- Je bent alert voor situaties die het welzijn van de cliënt of een grotere groep mensen in het gedrang kunnen brengen en signaleert deze in team of aan de leidinggevende.
- Je denkt mee over nieuwe projecten, formuleert spontaan voorstellen en geeft mee inhoud aan beleidsnota's.
- Je volgt mee de regionale en algemeen maatschappelijke ontwikkelingen op.

## **5. Competenties**

### **Voortdurend verbeteren:**

#### **Je hebt een grondige vakkennis, werkt resultaatgerichtheid en kwaliteitsvol. Je bent bereid om continu bij te leren**

- o Je combineert communicatieve skills met een goede kennis van de regionale sociale kaart.
- o Je onderneemt de nodige acties om de gewenste/vooropgestelde resultaten te bereiken en leeft de kwaliteitsnormen na.
- o Je bent kritisch ingesteld, doet voorstellen en signaleert problemen (zowel over de eigen taak als over de eigen organisatie).
- o Je kan omgaan met feedback en leert uit fouten. Je geeft niet op bij tegenslagen.
- o Je leert nieuwe taken aan en integreert nieuwe kennis/informatie in het eigen werkveld.

### **Klantgericht:**

#### **Je onderneemt op een (klant)vriendelijke manier de nodige actie**

- o Je helpt klanten en bezoekers met uiteenlopende profielen op een vriendelijke en gepaste wijze. Je bent luisterbereid en aanspreekbaar. Je respecteert vertrouwelijke en persoonlijke informatie.
- o Je blijft beleefd bij opmerkingen of klachten. Je bent empathisch, maar toch correct.
- o Je houdt rekening met de behoeften en vragen van de klant om zo de meest geschikte oplossing te bieden, zelfs wanneer die vragen en problemen minder voor de hand liggen.

### **Samenwerken:**

#### **Je werkt met anderen aan een gemeenschappelijk doel/project**

- o Je bent collegiaal. Je helpt anderen spontaan waar nodig en geeft de informatie die voor anderen belangrijk is, tijdig door.
- o Je laat het eigen standpunt gemakkelijk los als hiermee het gezamenlijk doel is gediend. Je vraagt de mening van anderen bij het maken van plannen.
- o Je probeert een goede sfeer te creëren en de samenwerking met collega's te stimuleren.

### **Betrouwbaar:**

#### **Je handelt consequent en correct. Je maakt verantwoord gebruik van middelen en houd je aan de afspraken**

- o Je kan goed functioneren binnen het vooropgesteld takenpakket, je handelt correct en respecteert normen en regels ook zonder toezicht.
- o Je handelt conform de waarden en doelstellingen van de organisatie, ook als er geen duidelijke regelgeving voor bestaat.

## Infobundel zorgconsulent

- Men kan op jou rekenen, je vertoont voorbeeldgedrag. Je zoekt geen eigen voordeel en komt uit voor eigen nalatigheden en fouten.

### **Betrokken:**

#### **Je wil je job zo goed mogelijk uitoefenen, neemt verantwoordelijkheid op en stelt je loyaal op**

- Je bent geïnteresseerd in de organisatie en zorgt voor een loyale uitvoering van de beslissingen.
- Je levert een consequente bijdrage tot een positieve beeldvorming (imago) van de werkgever.
- Je draagt de standpunten (visie) van de organisatie uit, niet enkel bij medewerkers maar ook extern.
- Je neemt initiatief.

### **Veranderingsgezind:**

#### **Je past je flexibel aan aan nieuwe evoluties en staat open voor nieuwe dingen**

- Je hebt aandacht voor de omgeving en de nieuwe evoluties die zich voordoen.
- Je kan op een vlotte manier inspelen op wijzigende planningen, tendensen. Je denkt na over veranderingen en onthaalt deze positief.
- Je kan zelf met een nieuw plan van aanpak komen en dit voorstellen.