

Stad en OCMW Ieper werven aan:

Mecaniciens - magazijnbeheerder groendienst (D1-D3)

(voltijds contract - onbepaalde duur - werfreserve van 3 jaar)

FUNCTIE:

Als mecaniciens bij Stad Ieper sta je in voor onderhouds- en herstellingswerken aan de machines van onze groendienst (kettingzagen, bladblazers, bosmaaiers,...) en aan het rollend materieel (gras- en zitmaaiers, diverse voertuigen,...). Jij bent dus de man of vrouw die zorgt dat het materieel optimaal gebruikt kan worden. Je volgt hiervoor de onderhouds-programma's van voertuigen en machines op. Bij pannes of materieelbreuken, ga je ter plekke om de nodige interventies uit te voeren. Ook kleine laswerken en diverse reparaties (bv. carrosserie, straatmeubilair,...) voer je zelfstandig uit. Je staat in voor het beheer van de materialen en het magazijn van dienst.

PROFIEL:

- Je bent een teamspeler die verantwoordelijkheid kan en wil opnemen
- Je hebt kennis van mechanica en kan zowel overweg met klassiek gemotoriseerd materieel als met accu-geladen machines
- Je beschikt minimaal over een rijbewijs B, bij voorkeur ook BE.

AANBOD:

Je komt terecht in een uitdagende en gezinsvriendelijke organisatie met een maatschappelijk relevante opdracht. Je komt in dienst met een voltijds contract van onbepaalde duur (38/38). Bruto maandloon bij opstart (afhankelijk van eerdere beroepservaring) tussen € 1.968 en € 2.708 met als extra's: maaltijdcheques, fietsvergoeding, hospitalisatie- en groepsverzekering, opleidingsmogelijkheden,...

Relevante professionele ervaring komt **volledig** in aanmerking voor overdracht van anciënniteit.

INTERESSE?

Bezorg dan **uiterlijk op maandag 15 november 2021** via wervingen@ieper.be :

- Je **motivatiebrief + curriculum vitae**
- een recent **uittreksel uit het strafregister** (< 2 maanden, model 595; algemeen model)
- een **kopie van je diploma**

De datum van ontvangstbevestiging geldt als bewijs.

Een **preselectie o.b.v. CV en motivatiebrief is mogelijk** zodra er meer dan 10 kandidaten solliciteren.

De selectieprocedure zal bestaan uit een **praktische proef en een mondelinge proef** (buiten de werkuren). Data worden ruim op voorhand gecommuniceerd.

Meer info over de selectieprocedure via wervingen@ieper.be of 057/451 859.

Toelatings- en aanwervingsvoorwaarden

Algemene toelatingsvoorwaarden

Om toegang te hebben tot een functie bij het gemeentebestuur, moeten de kandidaten:

- 1° een gedrag vertonen dat in overeenstemming is met de eisen van de functie waarvoor ze solliciteren; Het passend gedrag wordt getoetst aan de hand van een **uittreksel uit het gemeentelijk strafregister, 595; algemeen model, dat niet ouder mag zijn dan 2 maanden**. Als daarop een ongunstige vermelding voorkomt, mag de kandidaat daarvoor een schriftelijke toelichting voorleggen.
- 2° de burgerlijke en politieke rechten genieten;
- 3° medisch geschikt zijn voor de uit te oefenen functie, in overeenstemming met de wetgeving betreffende het welzijn van de werknemers bij de uitvoering van hun werk. De medische geschiktheid van de kandidaat moet vaststaan vóór de effectieve tewerkstelling bij de gemeente.
- 4° nationaliteit:
 - §1. Alle contractuele functies zijn toegankelijk voor kandidaten die wettig in België verblijven en op de Belgische arbeidsmarkt zijn toegelaten.

Algemene aanwervingsvoorwaarden

Om in aanmerking te komen voor aanwerving, moeten de kandidaten:

- 1° voldoen aan de vereiste over de taalkennis opgelegd door de wetten op het gebruik der talen in bestuurszaken, gecoördineerd op 18 juli 1966; Als een kandidaat zijn diploma niet in het Nederlandstalige onderwijs heeft behaald, is alleen SELOR bevoegd om de taalkennis vast te stellen.
- 2° slagen voor de selectieprocedure.
- 3° voldoen aan de diplomavereiste die geldt voor deze functie

Aanwervingsprocedure

Aan elke aanwerving gaat een selectieprocedure vooraf.

De kandidaten leveren bij indiening van hun kandidatuur het bewijs dat ze voldoen aan de algemene toelatings- en aanwervingsvoorwaarden. Onvolledige kandidaturen komen niet in aanmerking.

De aanstellende overheid beoordeelt de geldigheid van de voorgelegde bewijzen. Op basis van die beoordeling wordt beslist welke kandidaten definitief tot de selectieprocedure worden toegelaten. De kandidaten die geweigerd worden, worden daarvan schriftelijk op de hoogte gebracht met vermelding van de reden voor de weigering.

Voor de deelname aan de selectieprocedure volstaat een kopie of een gewoon afschrift voor de vereiste bewijzen. Eensluidend verklaarde afschriften worden alleen gevraagd aan de kandidaten die geslaagd zijn voor de selectie.

Selectietechnieken

De kandidaten die tot de selectieprocedure worden toegelaten moeten slagen in een examen bestaande uit een schriftelijk en praktisch gedeelte enerzijds en een mondeling gedeelte anderzijds.

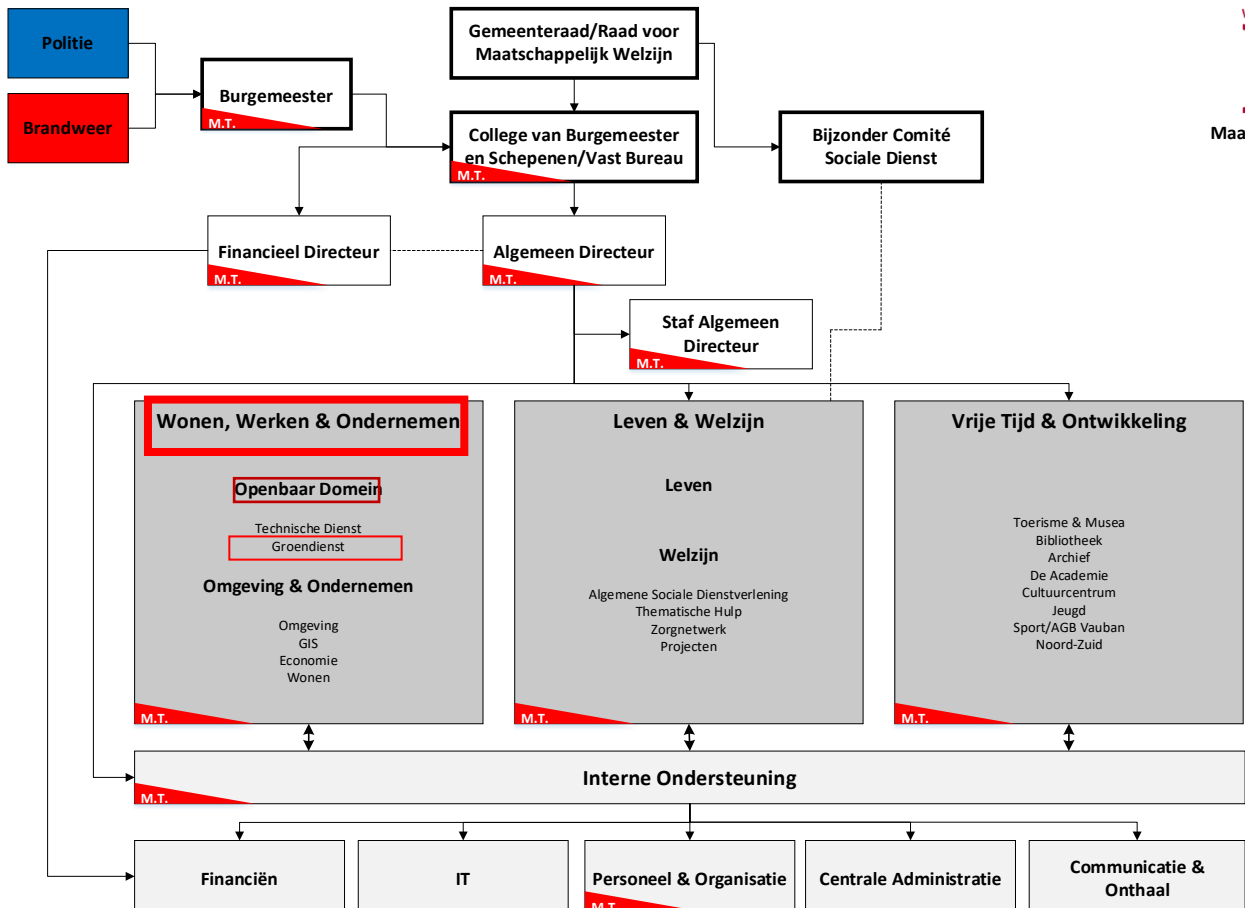
Resultaat van de selectie

Om als geslaagd aanzien te worden dient de kandidaat 50% per selectietechniek en 60% op het totaal van de selectie te behalen. Om toegelaten te worden tot de volgende selectieproef dient de kandidaat geslaagd te zijn op de voorafgaande selectieproef.

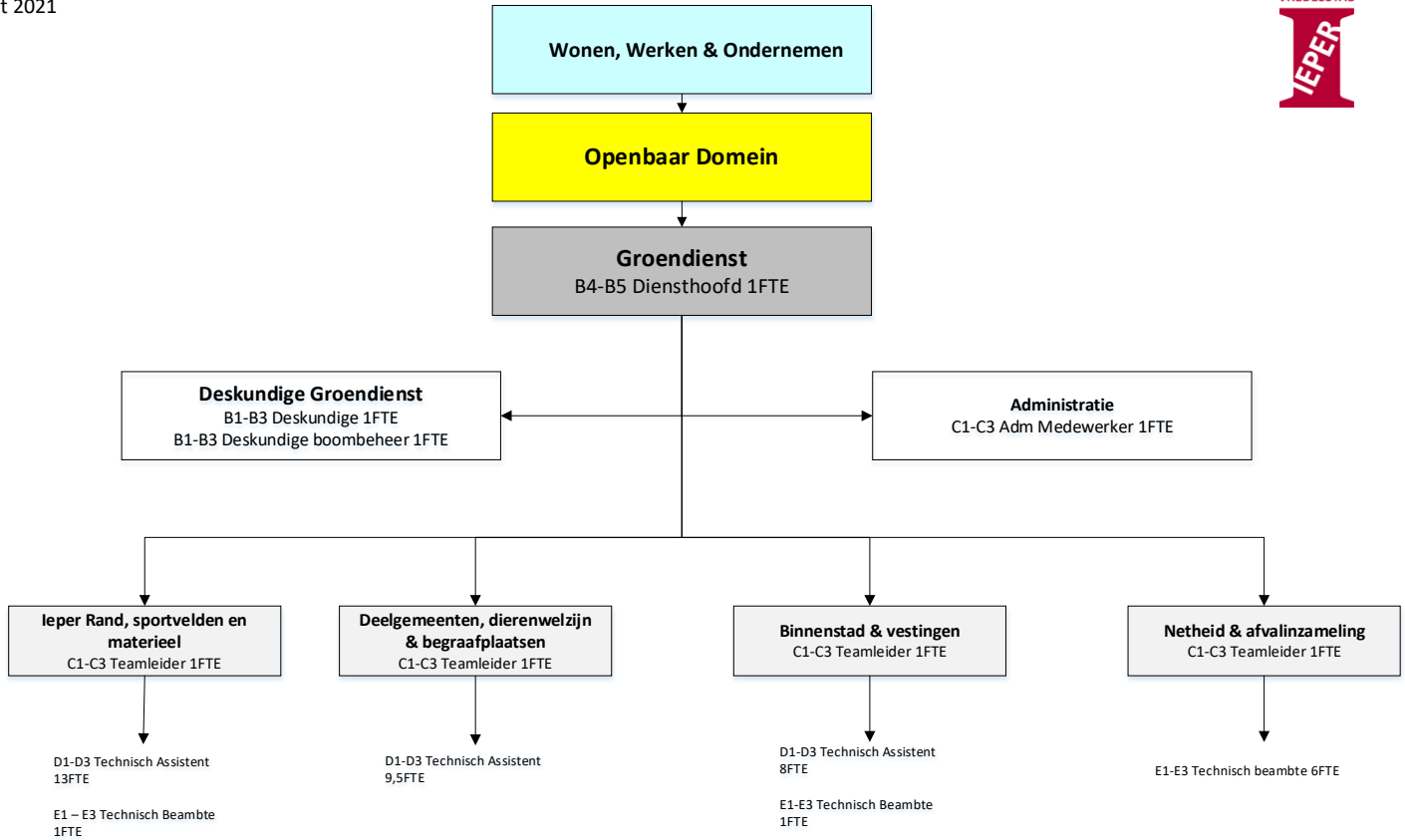
Functiebeschrijving

1. Organisatie

Je werkt op de afdeling 'Openbaar Domein' van Stad en OCMW Ieper en maakt deel uit van de ploeg 'groendienst'. Je rapporteert aan de teamleider 'groendienst'.



Maart 2021



2. Missie, visie & doelstelling van de organisatie

Stad en OCMW Ieper streven naar een hoogstaande dienstverlening op maat van onze burgers, bedrijven en bezoekers, en dit op alle beleidsdomeinen die aan onze organisatie zijn toevertrouwd. Samen gaan we voluit voor een warme, sociale stad waar het aangenaam leven is in een groene omgeving, en waar jong en oud zich thuis voelen. We richten de blik resoluut op de toekomst zonder ons rijke verleden uit het oog te verliezen. We gaan verantwoordelijk en respectvol om met elkaar en duurzaam met de middelen die ons worden aangereikt. Op die manier willen we verder uitgroeien tot een levendige, bruisende stad die alle ruimte geeft aan creatieve en innovatie ideeën. Een stad waar we allemaal fier op kunnen zijn.

3. Taak van de dienst

De afdeling openbaar domein omvat drie diensten. Deze zijn:

- de stedelijke groendienst
- de dienst ontwikkeling nieuwe projecten & mobiliteit
- de uitvoerende technische dienst

Jouw functie situeert zich binnen de stedelijke groendienst. De groendienst staat in voor:

- De aanleg en het beheer van het gemeentelijk groenpatrimonium.
- De aanleg en het beheer van sport- en speelpleinen.
- Het opvolgen van bermbeheerwerken, beheren van ingebruikname van het openbaar domein.
- De zorg voor de netheid van het openbaar domein, het opruimen van het openbaar afval, zwerfvuil en sluikstorten.
- Het algemeen dierenwelzijn en het verdelgen van ongedierte en invasieve planten.
- De logistieke ondersteuning van acties en evenementen m.b.t. milieubeheer en landschapszorg.
- De dienstverlening van het begraven en ontgraven en het beheer van de terreinen van de begraafplaatsen.
- Het verspreiden en opvolgen van toelagen, reglementeringen, voorschriften, e.d. verleend door de stad m.b.t. milieu, ruimtelijke ordening en stedenbouw.
- Het opvolgen van schadegevallen aangebracht aan het openbaar domein/particulieren.

De groendienst is dus belast met de planning, uitvoering en opvolging van alle onderhoudswerken (binnen de verschillende takken) die zowel in eigen beheer als door derden worden uitgevoerd.

Alle taken gebeuren overeenkomstig de vastgestelde beleidsopties van het bestuur en met het oog op het nastreven van een doeltreffend patrimoniumbeheer in functie van de noden van de bevolking of van het patrimonium zelf. Deze steunen op een meerjarenplanning, uitgesplitst per dienstjaar en opgemaakt in samenspraak met het bestuur.

Als mecaniciens – magazijnbeheerder werk je ondersteunend voor de groendienstploegen en zorg je voor het onderhoud van de materialen, depannages ter plaatse, uitvoeren van laswerken,

4. Functie inhoud

Als mecaniciens – magazijnbeheerder werk je ondersteunend voor de groendienstploegen en zorg je voor het onderhoud van de materialen, depannages ter plaatse, uitvoeren van laswerken,

- Uitvoeren van onderhouds- en herstellingswerken aan de machines van de groendienst alsook het rollend materieel
 - Kettingzagen, bladblazers, bosmaaiers, zitmaaiers, ...
 - Opvolgen van onderhoudsprogramma's
- Uitvoeren van depannages of materieelbreuken ter plaatse
- Beheer van het materieel, plaatsen van bestellingen en op orde houden van het magazijn in de groendienst

5. Competenties

Algemene competenties:

Voortdurend verbeteren:

Je hebt een grondige vakkennis, werkt resultaatgericht en kwaliteitsvol. Je bent bereid om continu bij te leren

- Je hebt een grondige kennis van elektrische en elektronische installaties, alsook een basiskennis multimedia.
- Je onderneemt de nodige acties om de gewenste/vooropgestelde resultaten te bereiken en leeft de kwaliteits- en veiligheidsnormen na.
- Je bent kritisch ingesteld, doet voorstellen en signaleert problemen (zowel over de eigen taak als over de eigen organisatie).
- Je kan omgaan met feedback en leert uit fouten. Je geeft niet op bij tegenslagen.
- Je leert nieuwe taken aan en integreert nieuwe kennis/informatie in het eigen werkveld.

Klantgericht:

Je onderneemt op een (klant)vriendelijke manier de nodige actie

- Je helpt klanten en bezoekers op een vriendelijke en gepaste wijze. Je bent luisterbereid en aanspreekbaar. Je respecteert vertrouwelijke en persoonlijke informatie.
- Je blijft beleefd bij opmerkingen of klachten. Je bent empathisch, maar toch correct.
- Je houdt rekening met de behoeften en vragen van de klant om zo de meest geschikte oplossing te bieden, zelfs wanneer die vragen en problemen minder voor de hand liggen.

Samenwerken:

Je werkt met anderen aan een gemeenschappelijk doel/project

- Je bent collegiaal. Je helpt anderen spontaan waar nodig en geeft de informatie die voor anderen belangrijk is, tijdig door.
- Je laat het eigen standpunt gemakkelijk los als hiermee het gezamenlijk doel is gediend. Je vraagt de mening van anderen bij het maken van plannen.
- Je probeert een goede sfeer te creëren en de samenwerking binnen het team te stimuleren.

Betrouwbaar:

Je handelt consequent en correct. Je maakt verantwoord gebruik van middelen en houdt je aan de afspraken

- Je kan goed functioneren binnen het vooropgesteld takenpakket, je handelt correct en respecteert normen en regels ook zonder toezicht.
- Je handelt conform de waarden en doelstellingen van de organisatie, ook als er geen duidelijke regelgeving voor bestaat.
- Men kan op jou rekenen, je vertoont voorbeeldgedrag. Je zoekt geen eigen voordeel en komt uit voor eigen nalatigheden en fouten.

Betrokken:

Je wil je job zo goed mogelijk uitoefenen, neemt verantwoordelijkheid op en stelt je loyaal op

- Je bent geïnteresseerd in de organisatie en zorgt voor loyale uitvoering van de beslissingen.
- Je levert een consequente bijdrage tot een positieve beeldvorming (imago) van de werkgever.
- Je draagt de standpunten (visie) van de organisatie uit, zowel bij medewerkers als extern.
- Je neemt initiatief.

Veranderingsgezind:

Je past je flexibel aan aan nieuwe evoluties en staat open voor nieuwe dingen

- Je hebt aandacht voor de omgeving en de nieuwe evoluties die zich voordoen.
- Je kan op een vlotte manier inspelen op wijzigende plannen, tendensen. Je denkt na over veranderingen en onthaalt deze positief.
- Je kan zelf met een nieuw plan van aanpak komen en dit voorstellen.

Functiespecifieke competenties

Zelfstandig

Je kan zonder veel hulp de juiste keuzes maken, prioriteiten stellen, tot een resultaat komen.

- Je verricht taken zonder hulp van anderen en probeert op eigen kracht probleemsituaties de baas te worden.
- Je zoekt spontaan naar een efficiënt en effectief gebruik van tijd en middelen.
- Je hebt een grote verantwoordelijkheidszin.

Flexibel

Je kan je snel aanpassen aan wisselende gebeurtenissen. Je blijft doelmatig handelen door je gedrag aan te passen aan wisselende omstandigheden.

- Je stelt je flexibel op en past je aan in geval van organisatorische veranderingen.
- Je bent bereid tot het inspringen waar nodig (avond- en weekendwerk).
- Je kan deadlines nastreven, je hebt respect voor termijnen.
- Je bent stressbestendig en past je aan indien nodig om de resultaten te behalen.