

# Financieel deskundige

**voltijds contract onbepaalde duur – B1-B3 – werfreserve van 1 jaar**

## Functie:

Afhankelijk van je profiel en voorkeur werk je ofwel op de dienst toerisme & musea ofwel op de financiële dienst van stad Ieper. Je verleent er op professionele wijze financieel advies aan interne belanghebbenden, entiteiten en het bestuur. Voor de musea doe je dit binnen de specifieke context van een autonoom gemeentebedrijf. Je volgt actief de boekhouding, facturatie, investeringsprojecten en btw-administratie op en legt hierbij de nodige contacten met collega's en externen.

## Profiel:

- Je combineert een stevige boekhoudkundige bagage met de drive om je te verdiepen in BBC-jaarrekeningen, btw- en vennootschapsbelasting, en aanverwante.
- Je bent bereid om binnen je kennisdomein verantwoordelijkheid op te nemen
- Je bent een correcte en betrouwbare teamspeler
- Je hebt minimaal een bachelordiploma, bij voorkeur in een boekhoudkundige richting

## Aanbod:

Je komt terecht in een uitdagende en gezinsvriendelijke organisatie met een maatschappelijk relevante opdracht. Afhankelijk van de dienst waar je wordt ingezet, start je voltijds met een contract van onbepaalde duur of met een contract van 6 maanden (verlengbaar).

Bruto maandloon bij opstart (afhankelijk van eerdere beroepservaring) tussen € 2.560 en € 3.455. Extra's: maaltijdcheques, fietsvergoeding, hospitalisatie- en groepsverzekering, opleidingsmogelijkheden,...

Relevante beroepservaring komt volledig in aanmerking voor overdracht anciënniteit.

## Interesse?

Bezorg dan **uiterlijk op woensdag 9 maart** via [wervingen@ieper.be](mailto:wervingen@ieper.be):

- je motivatiebrief
- een uitgebreid curriculum vitae
- een kopie van je diploma

Een **preselectie op basis van CV en motivatiebrief** is mogelijk zodra er meer dan 10 kandidaten solliciteren.

De selectieprocedure zal bestaan uit een **schriftelijke proef, sollicitatiegesprek en psychotechnische proef**. Data hiervoor worden ruim op voorhand gecommuniceerd.

Indiensttreding kan pas na het voorleggen van een recent uittreksel uit het strafregister (model 596, < 2 maanden)

Meer info over deze vacature of selectieprocedure via de personeelsdienst van Stad Ieper: [wervingen@ieper.be](mailto:wervingen@ieper.be) of 057 45 18 56

# Toelatings- en aanwervingsvoorwaarden

## 1. Algemene toelatingsvoorwaarden

Om toegang te hebben tot een functie bij het gemeentebestuur, moeten de kandidaten:

- 1° een gedrag vertonen dat in overeenstemming is met de eisen van de functie waarvoor ze solliciteren;  
Het passend gedrag wordt getoetst aan de hand van een uittreksel uit het gemeentelijk strafregister. Als daarop een ongunstige vermelding voorkomt, mag de kandidaat daarvoor een schriftelijke toelichting voorleggen.
- 2° de burgerlijke en politieke rechten genieten;
- 3° medisch geschikt zijn voor de uit te oefenen functie, in overeenstemming met de wetgeving betreffende het welzijn van de werknemers bij de uitvoering van hun werk.  
De medische geschiktheid van de kandidaat moet vaststaan vóór de effectieve tewerkstelling bij de gemeente.
- 4° nationaliteit:  
§1. Alle contractuele functies zijn toegankelijk voor kandidaten die wettig in België verblijven en op de Belgische arbeidsmarkt zijn toegelaten.

## 2. Algemene aanwervingsvoorwaarden

Om in aanmerking te komen voor aanwerving, moeten de kandidaten:

- 1° voldoen aan de vereiste over de taalkennis opgelegd door de wetten op het gebruik der talen in bestuurszaken, gecoördineerd op 18 juli 1966.  
Als een kandidaat zijn diploma niet in het Nederlandstalige onderwijs heeft behaald, is alleen SELOR bevoegd om de taalkennis vast te stellen.
- 2° slagen voor de selectieprocedure.
- 3° voldoen aan de diplomavereiste die geldt voor deze functie

## 3. Aanwervingsprocedure

Aan elke aanwerving gaat een selectieprocedure vooraf.

De kandidaten leveren bij indiening van hun kandidatuur het bewijs dat ze voldoen aan de algemene toelatingsvoorwaarden en aan de aanwervingsvoorwaarden.

De aanstellende overheid beoordeelt de geldigheid van de voorgelegde bewijzen. Op basis van die beoordeling wordt beslist welke kandidaten definitief tot de selectieprocedure worden toegelaten. De kandidaten die geweigerd worden, worden daarvan schriftelijk op de hoogte gebracht met vermelding van de reden voor de weigering.

Voor de deelname aan de selectieprocedure volstaat een kopie of een gewoon afschrift voor de vereiste bewijzen.

Eensluitend verklaarde afschriften worden alleen gevraagd aan de kandidaten die geslaagd zijn voor de selectie.

## 4. Selectietechnieken

Een preselectie is mogelijk op basis van cv en motivatiebrief.

De kandidaten moeten slagen in een examen bestaande uit een schriftelijk gedeelte en/of praktisch gedeelte én een mondeling gedeelte.

Voor procedures op niveau A en B bevat de selectie altijd een psychotechnische proef in verband met onder andere de managements- en leiderscapaciteiten en/of competentie eisen op het niveau van de functie.

## Infobundel financieel deskundigen

### 5. Resultaat van de selectie

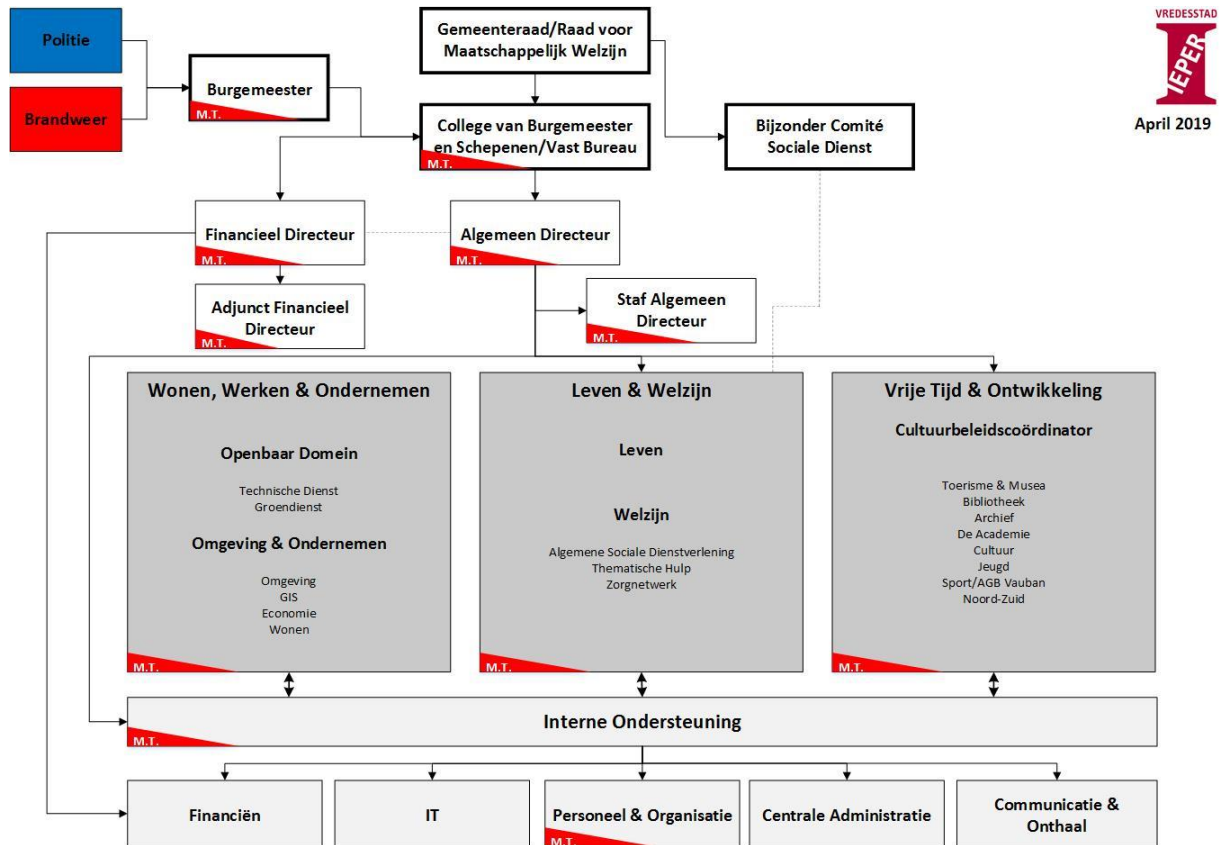
Om als geslaagd aanzien te worden dient de kandidaat 50 % per selectietechniek en 60 % op het totaal van de selectie te behalen.

Om toegelaten te worden tot de volgende selectietechniek dient de kandidaat geslaagd te zijn op de voorafgaande selectietechniek(en).

# Functiebeschrijving

## 1 Organisatie

Je werkt ofwel op de dienst toerisme en musea ofwel op de financiële dienst van Stad & OCMW Ieper. Je rapporteert er respectievelijk aan het diensthoofd toerisme en zakelijke leiding musea of aan de financieel directeur.



## 2 Missie, visie & doelstelling van de organisatie

Stad en OCMW Ieper streven naar een hoogstaande dienstverlening op maat van onze burgers, bedrijven en bezoekers, en dit op alle beleidsdomeinen die aan onze organisatie zijn toevertrouwd. Samen gaan we voluit voor een warme, sociale stad waar het aangenaam leven is in een groene omgeving, en waar jong en oud zich thuis voelen. We richten de blik resoluut op de toekomst zonder ons rijke verleden uit het oog te verliezen. We gaan verantwoordelijk en respectvol om met elkaar en duurzaam met de middelen die ons worden aangereikt. Op die manier willen we verder uitgroeien tot een levendige, bruisende stad die alle ruimte geeft aan creatieve en innovatieve ideeën. Een stad waar we allemaal fier op kunnen zijn.

## 3 Taken van de dienst

**De financiële dienst** voert de opdrachten uit zoals omschreven in het decreet lokaal bestuur en BBC reglementering. Dit omvat o.a. de opmaak van het meerjarenplan, het budget en wijzigingen en de opmaak van de jaarrekening. Gedurende het jaar wordt een correcte en doorzichtige boekhouding gevoerd en wordt de inventaris bijgehouden. Belastingreglementen worden opgemaakt en belastingkohieren worden opgesteld en uitgevoerd. Daarnaast wordt ook beleidsondersteunend gewerkt en is er aandacht voor kostprijsberekening en -beheersing.

**De dienst Toerisme en Musea** staat enerzijds in voor het beheer van de dienst Toerisme en anderzijds voor de uitbouw, het wetenschappelijk, financieel en zakelijk beheer van het In Flanders Fields Museum, het Yper Museum, het kenniscentrum en het bezoekerscentrum.

De dienst verzorgt onder andere het onthaal van bezoekers en ticketing, marketing en promotie, boekhouding en reservaties. In het bezoekerscentrum baat de dienst een shop uit en wordt een permanente streektentoonstelling onderhouden en ontwikkeld. Naast deze opdrachten behoort het verzamelen, bewaren, bestuderen en tentoonstellen van (kunst)patrimonium en eigendommen van onze instellingen eveneens tot de belangrijkste taken van de dienst.

De dienst treedt ook op als (mede)organisator van toeristische manifestaties en plechtigheden, bij de ontwikkeling van toeristische producten, het samenstellen van arrangementen voor groepen en individuen en het aantrekken, begeleiden van binnen- en buitenlandse pers en toeristische promotie.

#### 4 Functie inhoud

- **Je werkt mee aan de boekhouding van stad, OCMW en/of een autonoom gemeentebedrijf**
  - Je boekt ontvangsten en uitgaven
  - Je verwerkt financiële verrichtingen. Je werkt o.a. mee aan de financiële verwerking van lonen, rsz-bijdragen, leningen en bedrijfsvoorheffing.
- **Je verzorgt de btw-administratie van stad en AGB**
  - Je maakt maandelijkse aangiftes op. En maakt hierbij gebruik van een grondige, up-to-date kennis van de btw-reglementering
- **Je volgt investeringsprojecten nauwgezet op**
  - Je verwerkt vorderingsstaten en staat in voor de budgettaire opvolging van de investeringsprojecten
  - Je verzorgt contacten met collega's uit diverse diensten die deze projecten leiden en met externen (bv. leveranciers). Je fungeert als aanspreekpunt voor het bestuur
- **Je werkt mee aan de facturatie van stad, OCMW en/of de diverse entiteiten (AGB's) en coördineert deelfacturaties**
  - Je bouwt mee aan een efficiënt facturatie- en debiteurenbeheer
  - Je verwerkt ontvangsten die via de webtoepassing binnenkomen
- **Als deskundige verleen je correct en onderbouwd advies aan het bestuur en de interne diensten**
  - Je maakt kwartaalrapportages en fiscale fiches op, en voert financiële analyses uit
  - Je formuleert onderbouwde antwoorden op budgetvragen van/over diensten
- **Je hebt aandacht voor je professionele ontwikkeling om je expertise op peil te houden**
  - Je staat geregeld stil bij je eigen functioneren, vraagt feedback en gaat ermee aan de slag.
  - Je volgt vormingen, trainingen en opleidingen die relevant zijn voor je werk.
  - Je neemt nieuwe informatie en ideeën op en past deze effectief toe.
  - Je neemt initiatief om je eigen expertise en professioneel netwerk uit te bouwen.
- **Naar aanleiding van wijzigende wetgeving / beslissingen op organisatieniveau, kunnen nieuwe taken en opdrachten toevertrouwd worden.**

#### 5 Competenties

##### Algemene competenties:

##### - Voortdurend verbeteren:

##### **Grondige vakkennis, resultaatsgerichtheid, kwaliteitsvol werken, leerbereidheid**

- Je onderneemt de nodige acties om de gewenste/vooropgestelde resultaten te bereiken en leeft de kwaliteitsnormen na.
- Je bent kritisch ingesteld, doet voorstellen en signaleert problemen (zowel over de eigen taak als over de eigen organisatie).
- Je kan omgaan met feedback en leert uit fouten. Je geeft niet op bij tegenslagen.
- Je leert nieuwe taken aan en integreert nieuwe kennis/informatie in eigen werkveld.

## Infobundel financieel deskundigen

- **Klantgericht:**  
**Op een (klant)vriendelijke manier de nodige actie ondernemen**
  - Je helpt klanten op een vriendelijke en gepaste wijze. Je bent luisterbereid en aanspreekbaar, en je respecteert vertrouwelijke en persoonlijke informatie.
  - Je blijft beleefd bij opmerkingen of klachten. Je bent empathisch, maar toch correct.
  - Je houdt rekening met de behoeften en vragen van de klant om zo de meest geschikte oplossing te bieden, zelfs wanneer die vragen en problemen minder voor de hand liggen.
  
- **Samenwerken:**  
**Met anderen werken aan een gemeenschappelijk doel/project**
  - Je bent collegiaal. Helpt anderen spontaan waar nodig en geeft de informatie die voor anderen belangrijk is, tijdig door.
  - Je laat het eigen standpunt gemakkelijk los als hiermee het gezamenlijk doel is gediend. Je vraagt de mening van anderen bij het maken van plannen.
  - Je probeert een goede sfeer te creëren en de samenwerking binnen het team te stimuleren.
  
- **Betrouwbaar:**  
**Consequent en correct handelen, verantwoord gebruik van middelen, houdt zich aan de afspraken**
  - Je kan goed functioneren binnen het vooropgesteld takenpakket, je handelt correct en respecteert normen en regels ook zonder toezicht.
  - Je handelt conform de waarden en doelstellingen van de organisatie, ook als er geen duidelijke regelgeving voor bestaat.
  - Men kan op jou rekenen, je vertoont voorbeeldgedrag. Je zoekt geen eigen voordeel en komt uit voor eigen nalatigheden en fouten.
  
- **Betrokken:**  
**Wil zijn job zo goed mogelijk uitoefenen, neemt verantwoordelijkheid op, loyale houding**
  - Je bent geïnteresseerd in de organisatie en zorgt voor loyale uitvoering van beslissingen.
  - Je levert een consequente bijdrage tot een positieve beeldvorming van de werkgever.
  - Je draagt de standpunten van de organisatie uit, zowel intern als extern.
  - Je neemt initiatief.
  
- **Veranderingsgezind:**  
**Flexibele aanpassing aan nieuwe evoluties, staat open voor nieuwe dingen**
  - Je hebt aandacht voor de omgeving en de nieuwe evoluties die zich voordoen.
  - Je kan op een vlotte manier inspelen op wijzigende plannen, tendensen. Je denkt na over veranderingen en onthaalt deze positief.
  - Je kan zelf met een nieuw plan van aanpak komen en dit voorstellen.

### **Functiespecifieke competenties**

- **Zelfstandig:**  
**Kan zonder veel hulp de juiste keuzes maken, prioriteiten stellen, tot een resultaat komen.**
  - Je verricht zonder hulp van anderen taken, probeert op eigen kracht probleemsituaties de baas te worden.
  - Je zoekt spontaan naar een efficiënt en effectief gebruik van tijd en middelen om resultaten te behalen
  - Je hebt een grote verantwoordelijkheidszin.