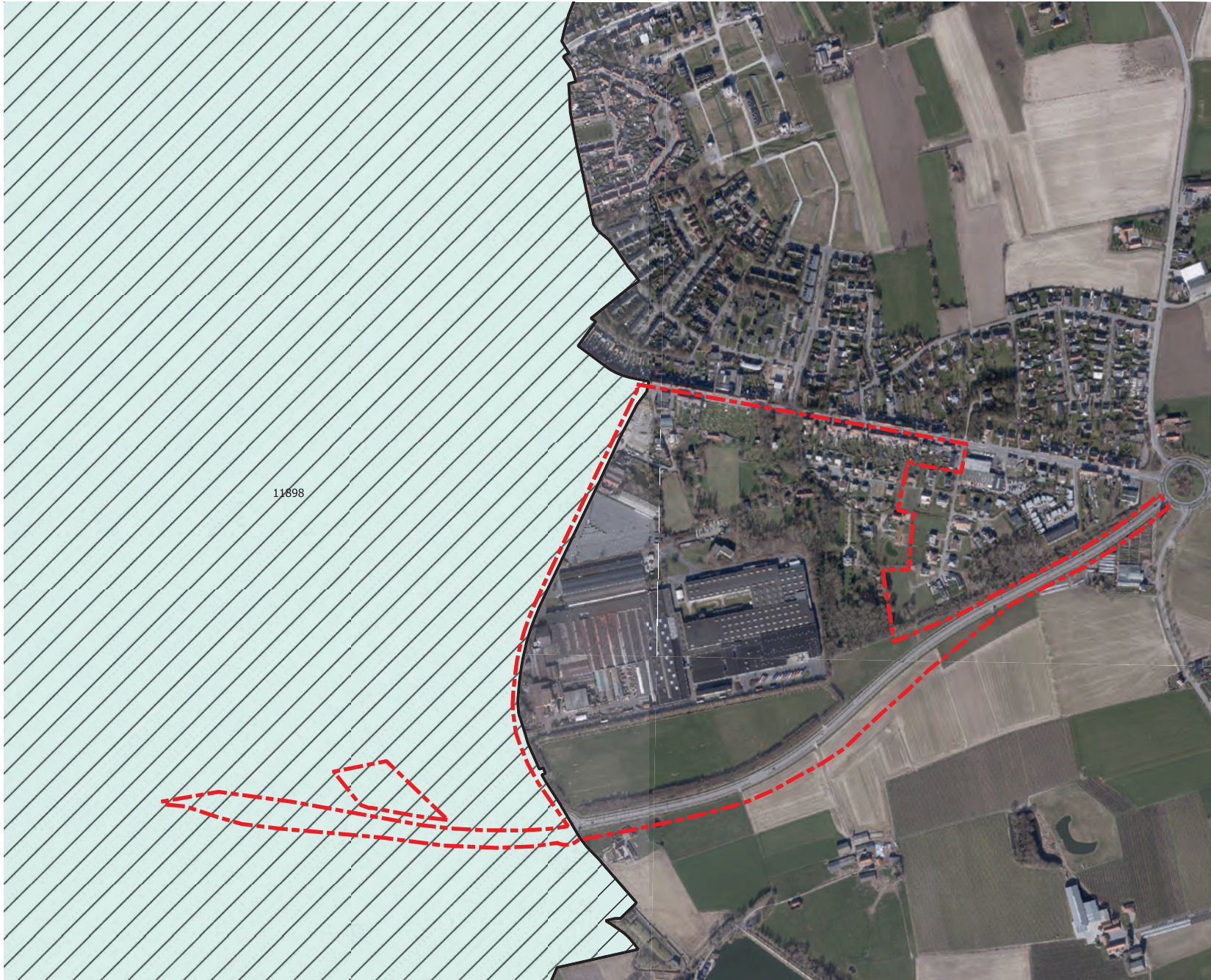


Kaart 14: plangebied en omgeving - vastgestelde archeologische zones



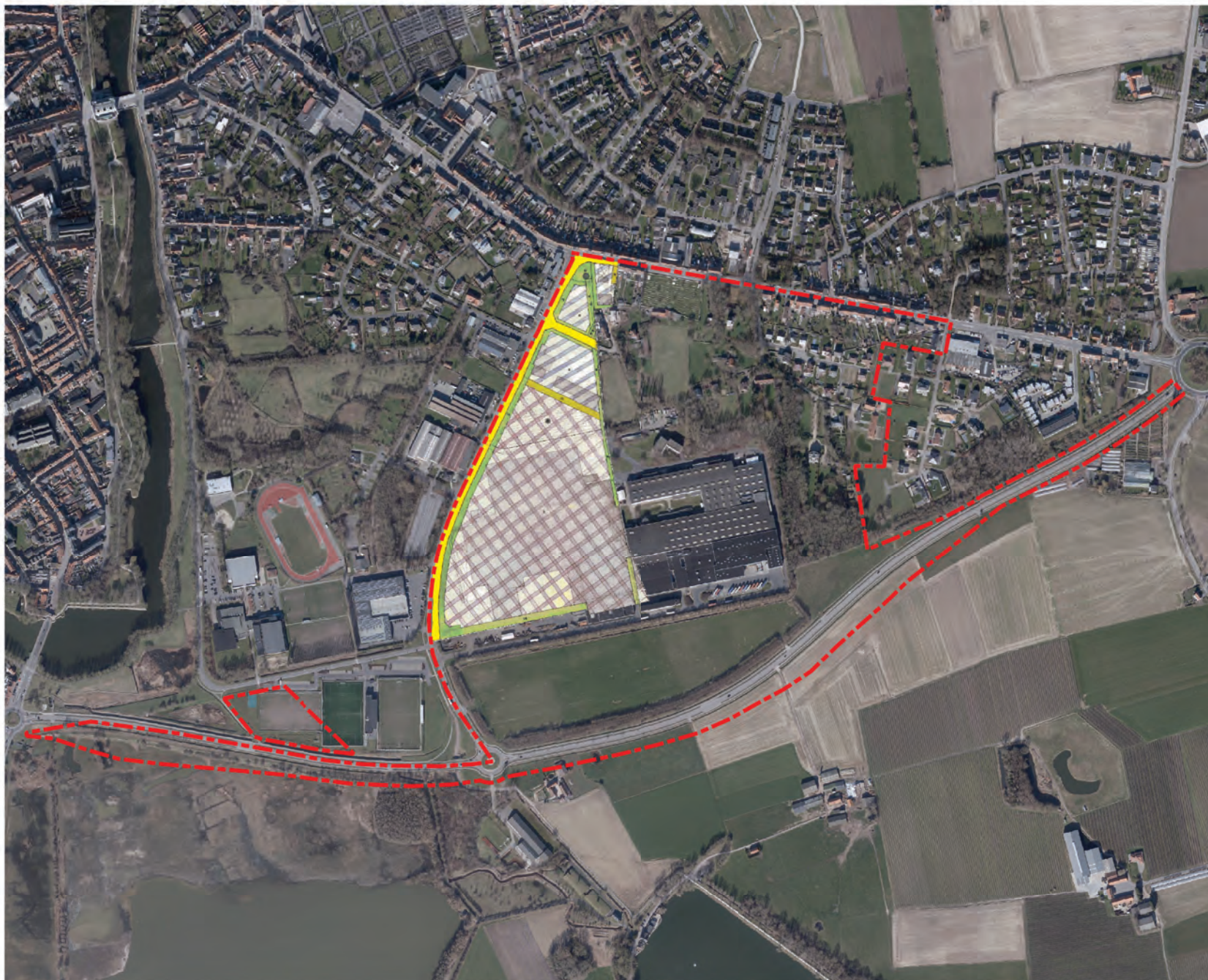
Legende

-  contour
-  vastgestelde archeologische zones

Datum: 19.03.2019
Schaal: 1:7.500



Kaart 15: BPA Kasteelwijk (21.09.1992) - resterend deel



Legende

contour

	Gesloten bebouwingszone
	Open- en halloopen bebouwingszone
	Neubouwzone
	Bedrijfszone
	Industriezone
	Sportpark
	Park zone
	Parkgebied met bijzonder statuut
	Water
	Zone met complementair dienstverlenend karakter
	Wagens en/of fietsen
	Voetwegen
	Wagens i.v.m. groen- en sportzone
	Bouwwijk zone
	Bufferzone
	Waterloren zone

Datum: 19.03.2019
Schaal: 1:6.500



Kaart 16: BPA Kasteelwijk - snede 1 planologische conflicten



Legende

contour

	Gesloten bebouwingszone
	Open- en halloper bebouwingszone
	Neubouwzone
	Bedrijfszone
	Industriezone
	Sportpark
	Park zone
	Parkgebied met bijzonder statuut
	Water
	Zone met complementair dienstverlenend karakter
	Wagens en/of perngheuen
	Voetwegen
	Wagens i.v. groen en sportzone
	Bouwwite zone
	Bufferzone
	Waterloren zone

Datum: 19.03.2019
 Schaal: 1:1.500



Kaart 17: BPA Kasteelwijk - snede 2 planologische conflicten

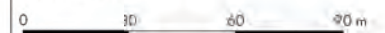


Legende

contour

	Gesloten bebouwingszone
	Open- en halloopen bebouwingszone
	Neuwouzone
	Bedrijfszone
	Industriezone
	Spierpark
	Park zone
	Parkgebied met bijzonder statuut
	Water
	Zone met complementair dienstverlenend karakter
	Wagens en/of fietsen
	Voetwegen
	Wagens i.v.m. groen en sportzone
	Bouwwijk zone
	Bufferzone
	Waterlopen zone

Datum: 19.03.2019
Schaal: 1:1.500



Kaart 18: BPA Kruiskalsijde (21.09.1992)

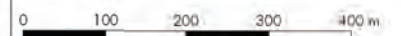


Legende

contour

	1	Gesloten bebouwingszone
	2	Open- en halfopen bebouwingszone (● zie voorschriften)
	3	Nieuwbouwoonzone
	4	Garagezone
	5	Bedrijfszone (● zie voorschriften)
	6	Industriezone
	7	Militaire begraafplaats-zone
	8	Parkzone (●: bestaande woning)
	9	Wegens en/of pleingehelen
	10	Voetwegzone (●: eventueel toekomstige)
	11	Bouwvrije zone
	12	Bufferzone
	13	Zone voor hovingen

Datum: 19.03.2019
Schaal: 1:6.500



Kaart 19: BPA Kruiskalsijde - snede planologische conflicten

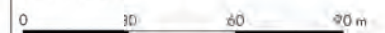


Legende

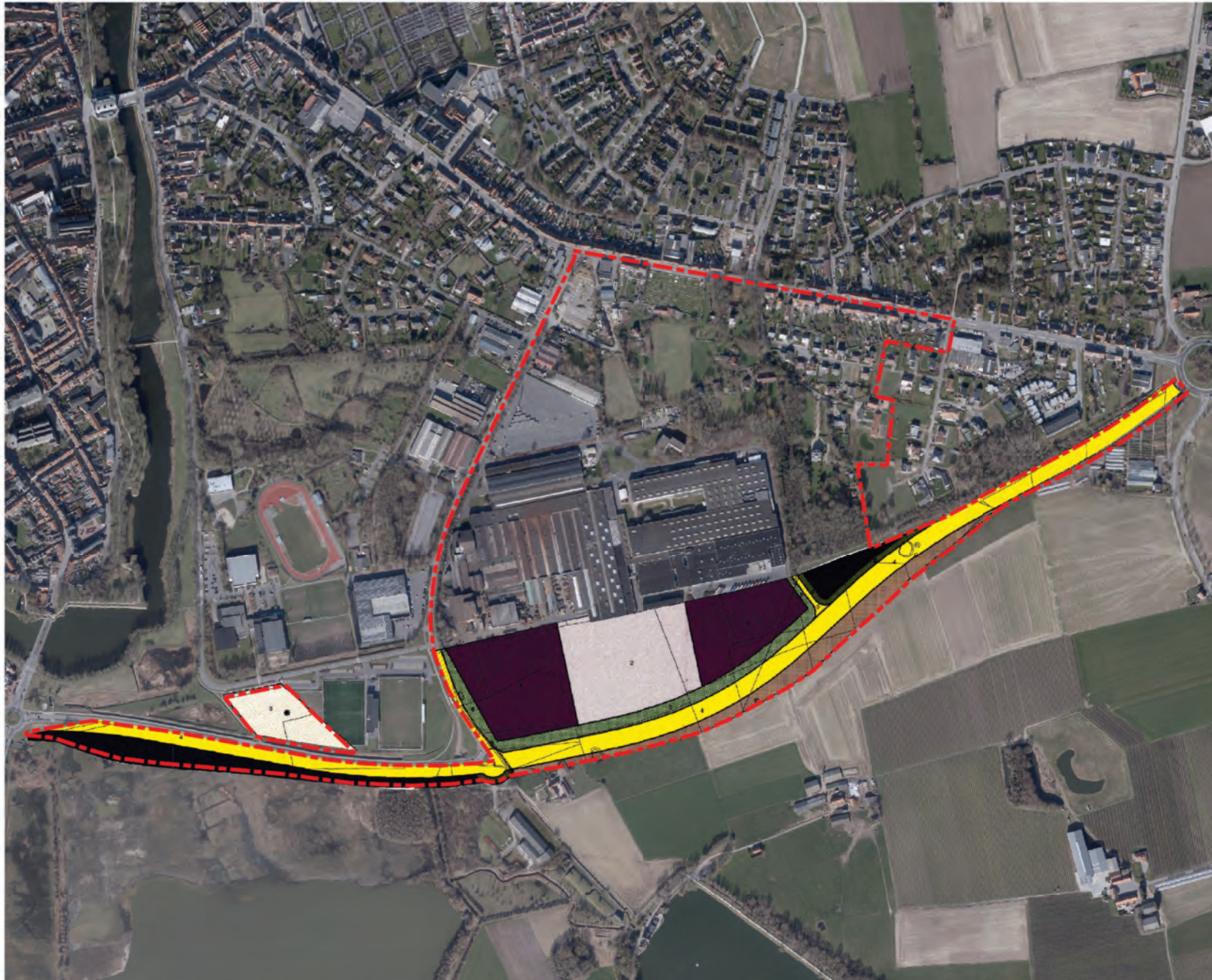
contour

	Gesloten bebouwingszone
	Open- en halfopen bebouwingszone (● zie voorschriften)
	Nieuwbouwoonzone
	Garagezone
	Bedrijfszone (● zie voorschriften)
	Industriezone
	Militaire begraafplaats-zone
	Parkzone (● : bestaande woning)
	Wegens en/of pleingehelen
	Voetwegzone (● : eventueel toekomstige)
	Bouwvrije zone
	Bufferzone
	Zone voor hovingen

Datum: 19.03.2019
Schaal: 1:1.500



Kaart 20: BPA Zuiderring (12.07.1999) - resterend deel

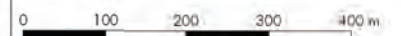


Legende

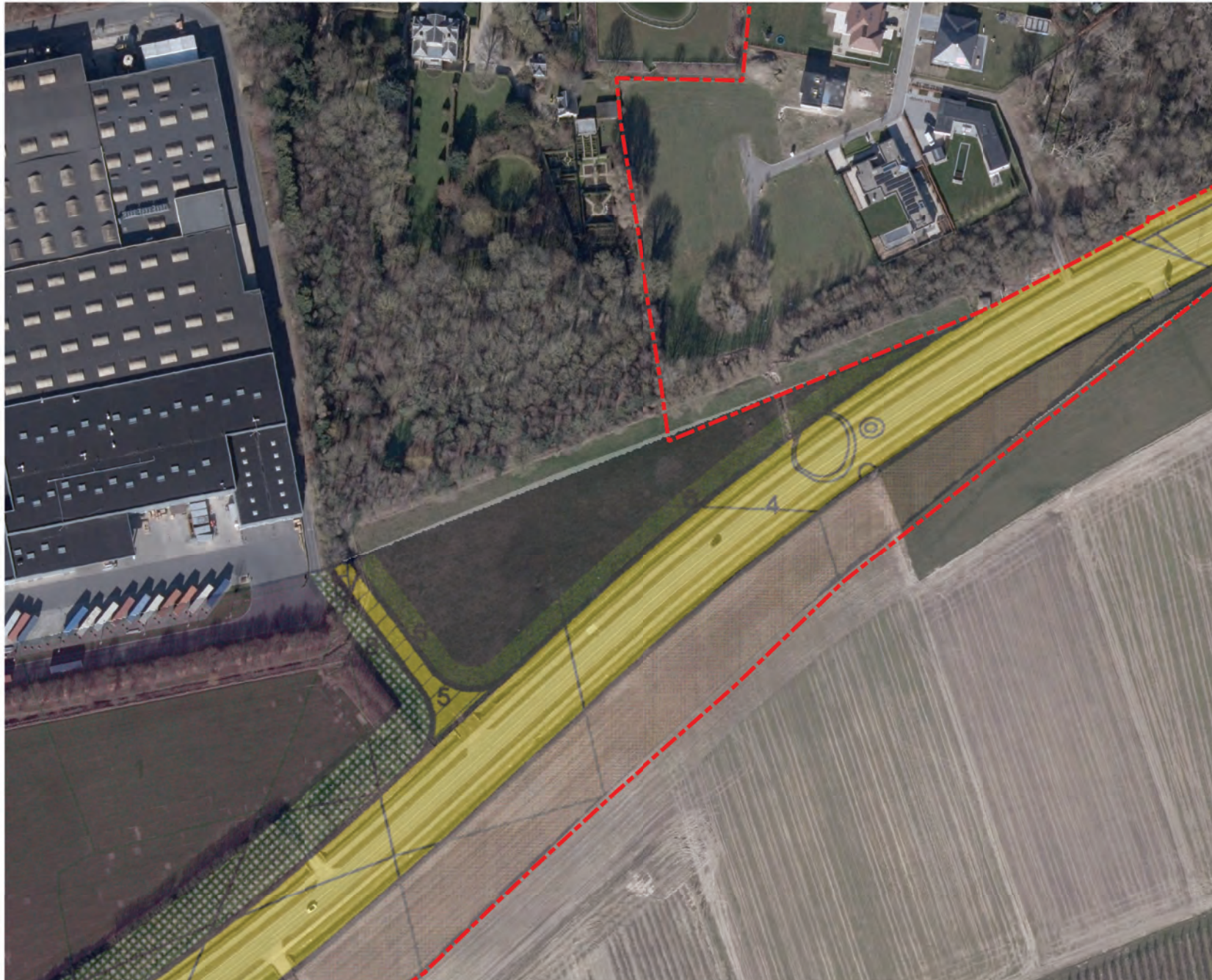
contour

- 1 Industriezone
- 2 Zone voor kantoren, demonstraties en andere ondersteunende activiteiten
- 3 Sportpark
- 4 Secundaire weg en aanhorigheden
- 5 Lokale weg en aanhorigheden
- 6 Zone voor openbaar groen
- 7 Parkzone met bijzonder statuut
- 8 Bouwvrije zone bedrijvigheid
- 9 Waterwinningsgebied
- 10 Agrarisch gebied
- Bos
- Grens bpa Zuiderring

Datum: 19.03.2019
Schaal: 1:6.500



Kaart 21: BPA Zuiderring - snede planologische conflicten

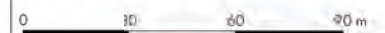


Legende

contour:

- 1 Industriezone
- 2 Zone voor kantoren, demonstraties en andere ondersteunende activiteiten
- 3 Sportpark
- 4 Secundaire weg en aanhorigheden
- 5 Lokale weg en aanhorigheden
- 6 Zone voor openbaar groen
- 7 Parkzone met bijzonder statuut
- 8 Bouwvrije zone bedrijvigheid
- 9 Waterwinningsgebied
- 10 Agrarisch gebied
- Bos
- Grens bpa Zuiderring

Datum: 19.03.2019
Schaal: 1:1.500



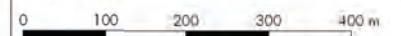
Kaart 22: RUP Kasteelwijk (05.07.2007) - resterend deel

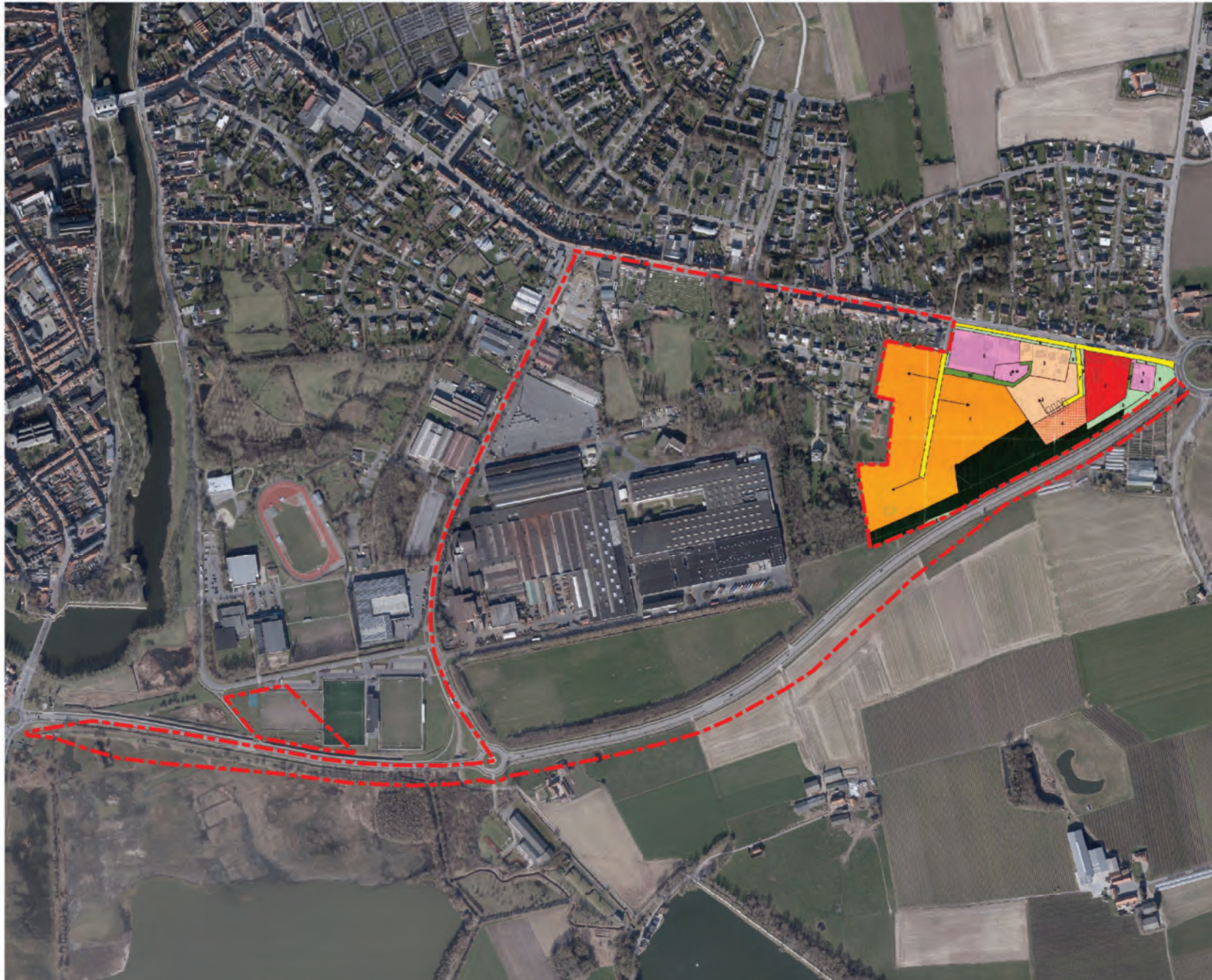


Legende

- contour
- grens RUP Kasteelwijk
- bebouwing met privaat karakter
- bebouwing met openbare bestemming
- percelen
- zone 1: oestrumzone
- zone 2: open en half-open bebouwing
- zone 3: parkzone
- zone 4: ambacht en kleinschalig
- zone 5: recreatiezone
- zone 6: bufferzone/groenzone
- zone 7: wegen en vrije ruimten
- zone 8: wegen voorlangzaam verkeer
- zone 9: bouwrijke strook
- zone 10: water
- zone 11: zone voor ambacht met wisselbestemming
- zone 12: parkwegenis
- aandachtszone hoornwerk
- deeltzonen met specifieke voorschriften
- zonegrens
- deeltzonen met specifieke voorschriften
- symbolen voor huisnummers
- overstekpunt
- keerpuil
- deeltzonen met specifieke voorschriften
- symbolen voor wandelborden

Datum: 19.03.2019
Schaal: 1:6.500



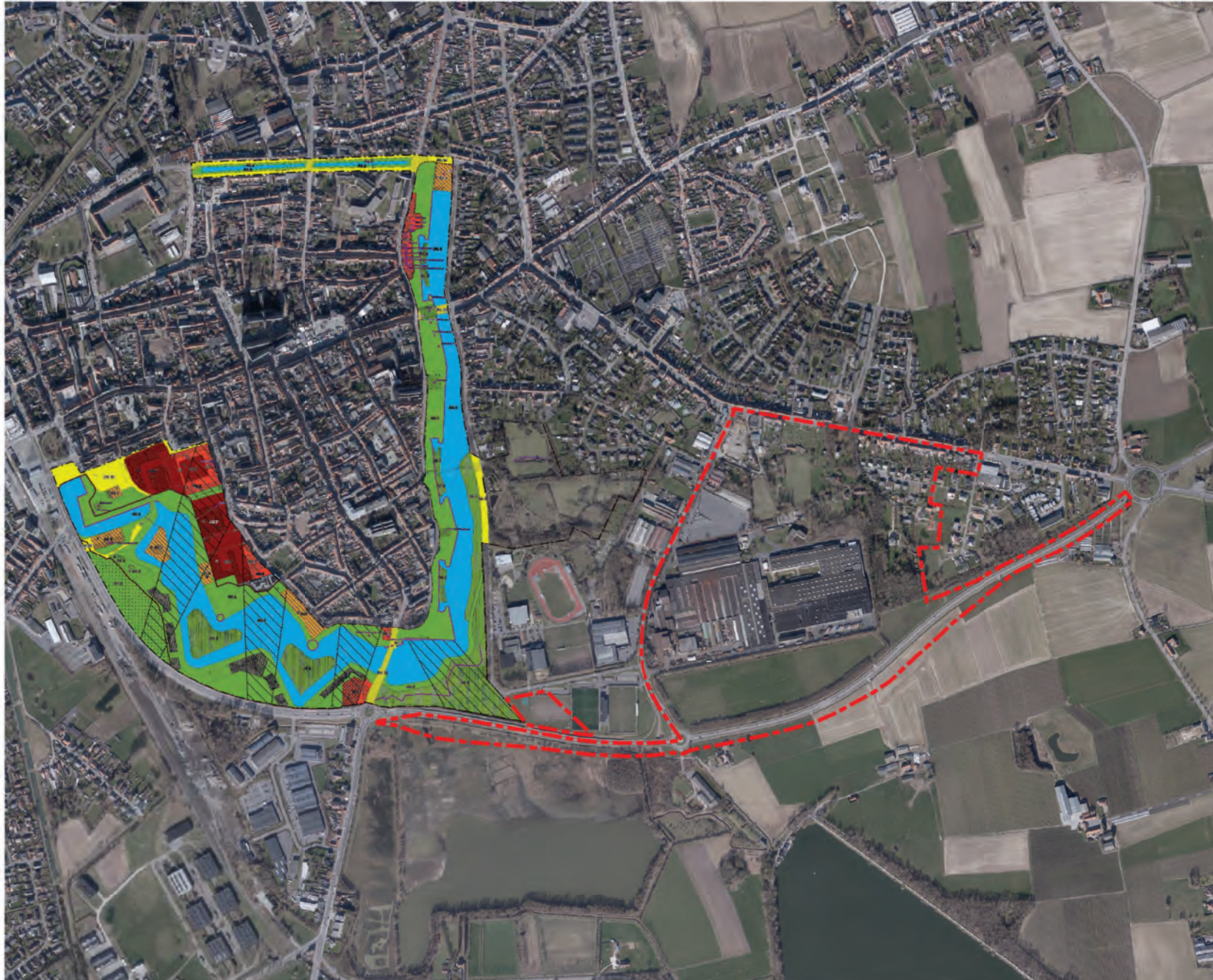


Legende

- contour
- 1. Zone voor open bebouwing - wonen
- 2. Zone voor gesloten bebouwing - wonen
- 3. Zone voor verdichte bebouwing - wonen
- 4. Zone voor appartementsbouw
- 5. Zone voor ambachtelijke bedrijven
(* ** : deelzones met beperkingen)
- 6. Zone voor bos en natuurontwikkeling
(* ** : deelzone met bijkomende voorwaarden)
- 7. Zone voor lokale weg en aanhorigheden
- 8. Zone voor openbaar groen
- 9. Bouwrijke zone wonen
- 10. Zone voor buffergroen
- Grens zoneringen RUP
- Gemeentelijk Ruimtelijk Uitvoeringsplan
- Tracé Zuiderring (N37)
- Water, vijvers, plassen,...
- gebouwen
- kadastrale percelen
- Interne ontsluiting van wegenis
- Interne ontsluiting van fietspaden
- Pleinfunctie
- Projectzone

Datum: 19.03.2019
Schaal: 1:6.500





Legende

contour

Verklaring bestaande toestand

- RUP Vestingslandschap
- Goedgekeurde verkavelingen
- Gebouwen
- Gebouwen buiten plangebied
- Perceelen

Verklaring juridische toestand

- Art. 1: Erfgoedlandschap (zone in overdruk)
- Art. 2: Parkzone met cultuurhistorisch waardevol karakter
- Art. 3: Natuuzone met cultuurhistorisch waardevol karakter
- Art. 4: Zone voor volksuizen met nabesemming art.2
- Art. 5: Zone voor vestinggracht
- Art. 6: Zone voor centrumbebouwing
- Art. 7: Projectzone
- Art. 8: Zone voor meergezinswoningen
- Art. 9: Zone voor sport-, recreatie- en gemeenschapvoorzieningen
- Art. 10: Zone voor openbaar domein
- Aanduiding summer deelzone

Overdruk

- Evenementenwelds
- Recht van voorkoop
- Zone non aedificandi
- Zone met aandacht voor oversteekbaarheid
- Te behouden / herstellen zichtkorridor

Cultuurhistorisch waardevolle gebouwen, constructies of structuren

- Bouwkundige / oorspronkelijke
- Vestingbouwkundige structuren

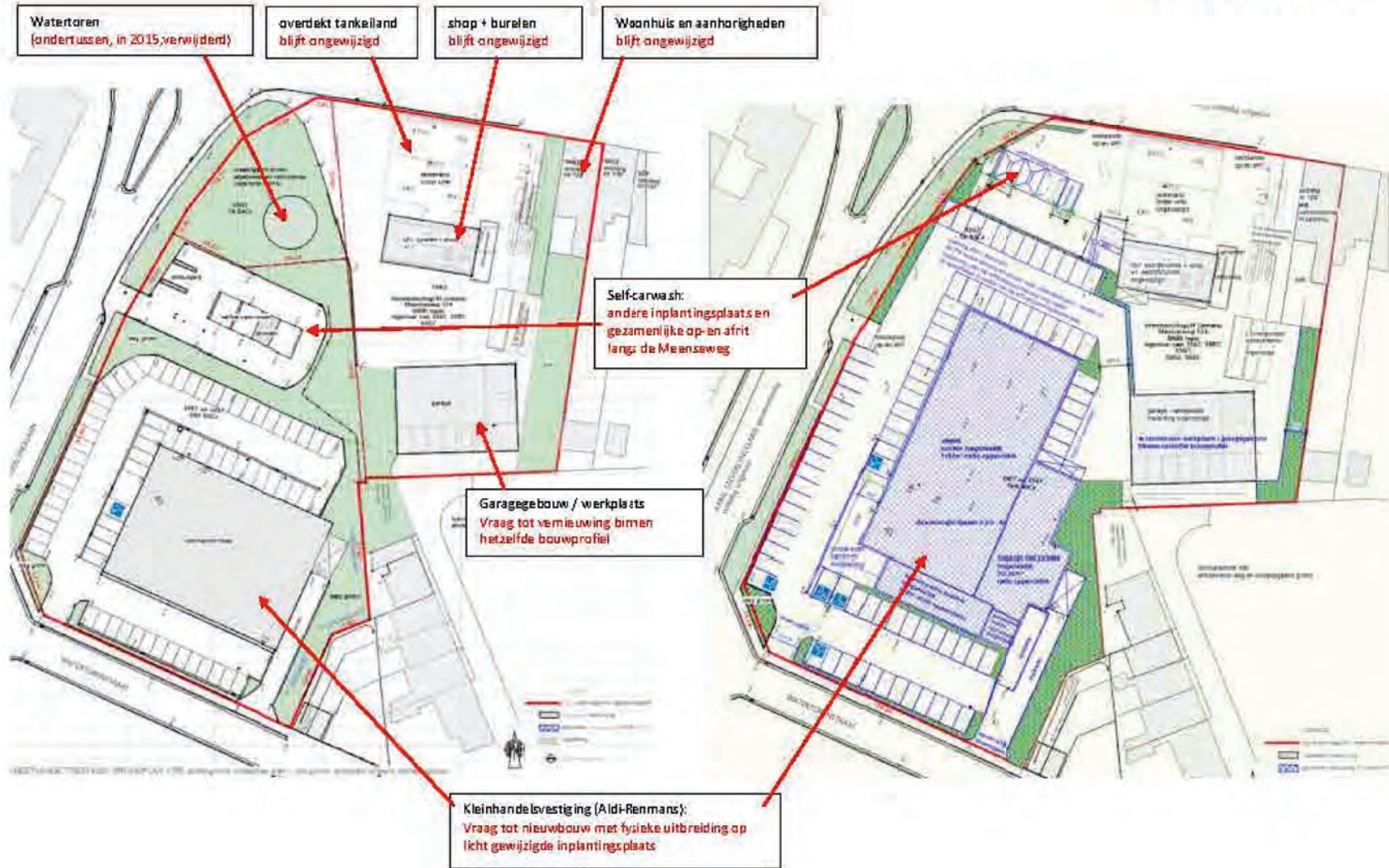
Indicatieve aanduiding

- Zichtverkeer

Datum: 19.03.2019
Schaal: 1:10.000

0 100 200 300 400 m









Kaart 26: plangebied en omgeving - speciale beschermingszones



Legende

-  contour
-  habitat-richtlijngebieden
-  vogel-richtlijngebieden
-  ramsar-gebieden






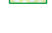
Datum: 19.03.2019
Schaal: 1:7.500



Kaart 27: plangebied en omgeving - VEN-gebieden en reservaten



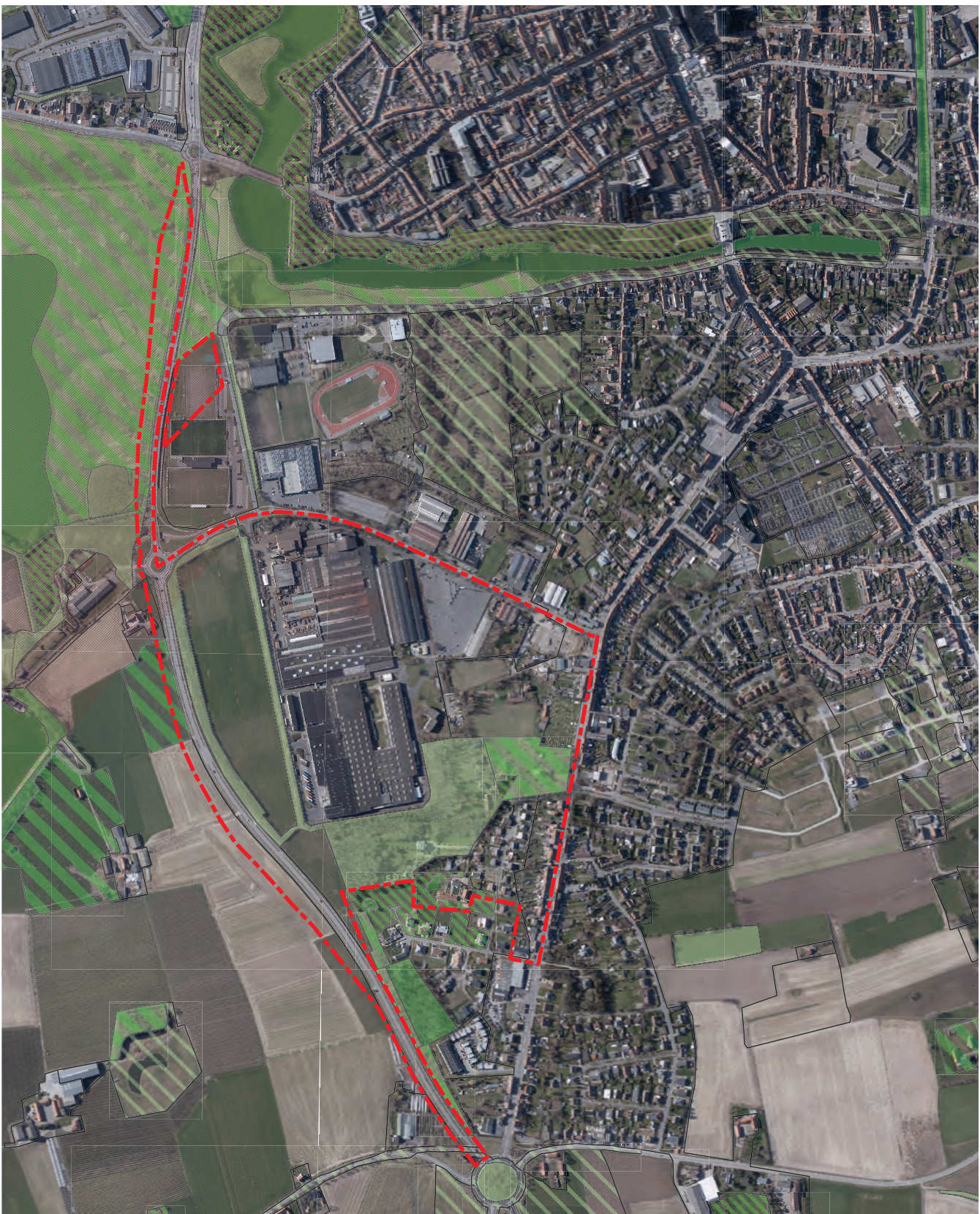
Legende






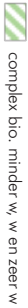
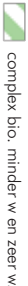

-  contour
-  grote eenheden natuur (GEN)
-  grote eenheden natuur in ontwikkeling (GENO)
-  natuurverwervingsgebieden (IVON)
-  bosreservaten
-  natuurreservaten

Datum: 19.03.2019
Schaal: 1:7.500


0 100 200 300 400 m



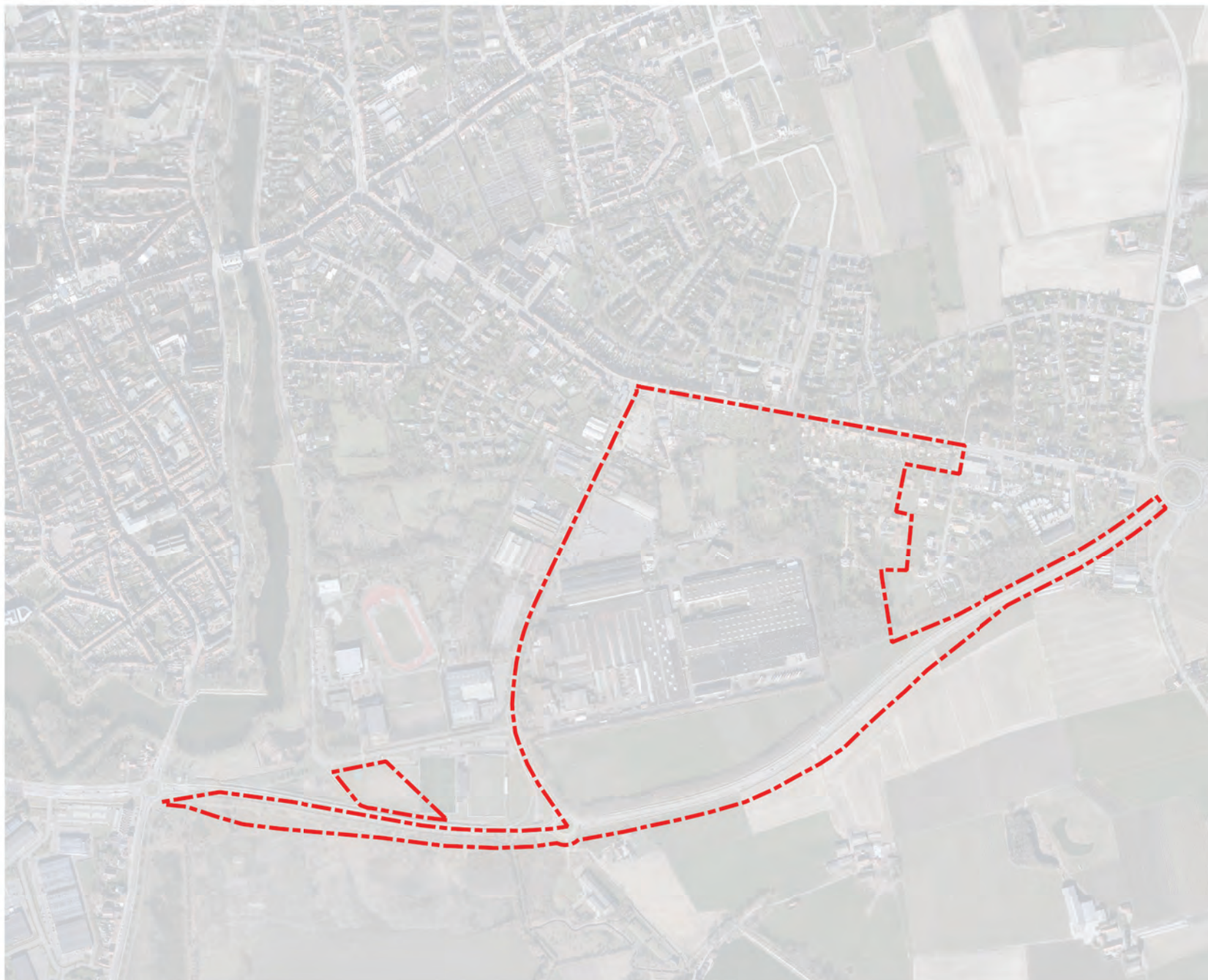


- Legende**
-  contour
 -  bio. zeer w
 -  bio. w
 -  bio. minder w
 -  complex bio. w en zeer w.
 -  complex bio. minder w. w en zeer w
 -  complex bio. minder w en zeer w.
 -  complex bio. minder w en w




Datum: 19.03.2019
 Schaal: 1:7.500



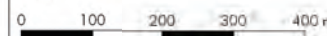

Kaart 29: plangebied en omgeving - winterbedkaart



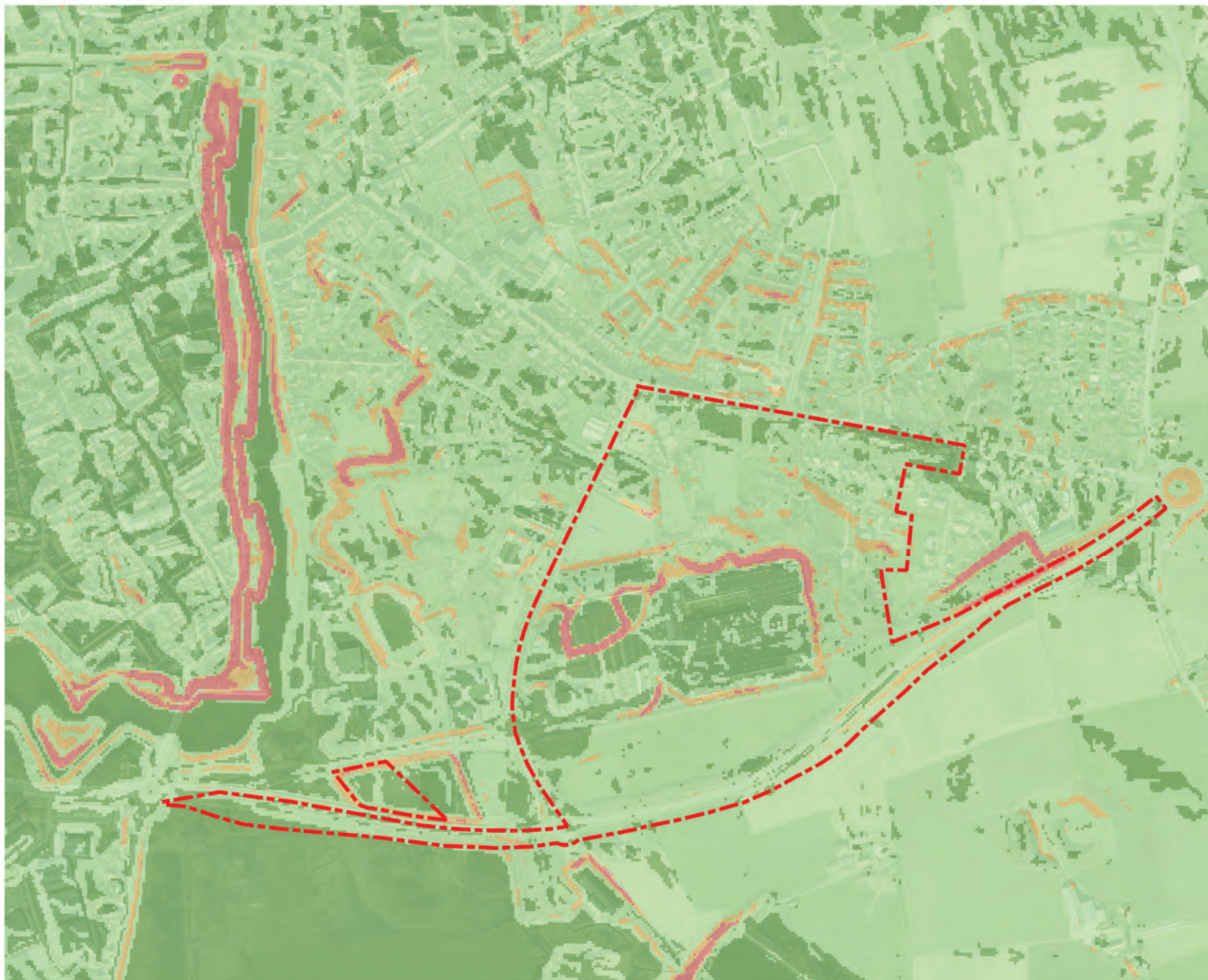
Legende

-  contour
-  behoort niet tot winterbed
-  behoort tot winterbed

Datum: 19.03.2019
Schaal: 1:7.500



Kaart 30: plangebied en omgeving - hellingkaart



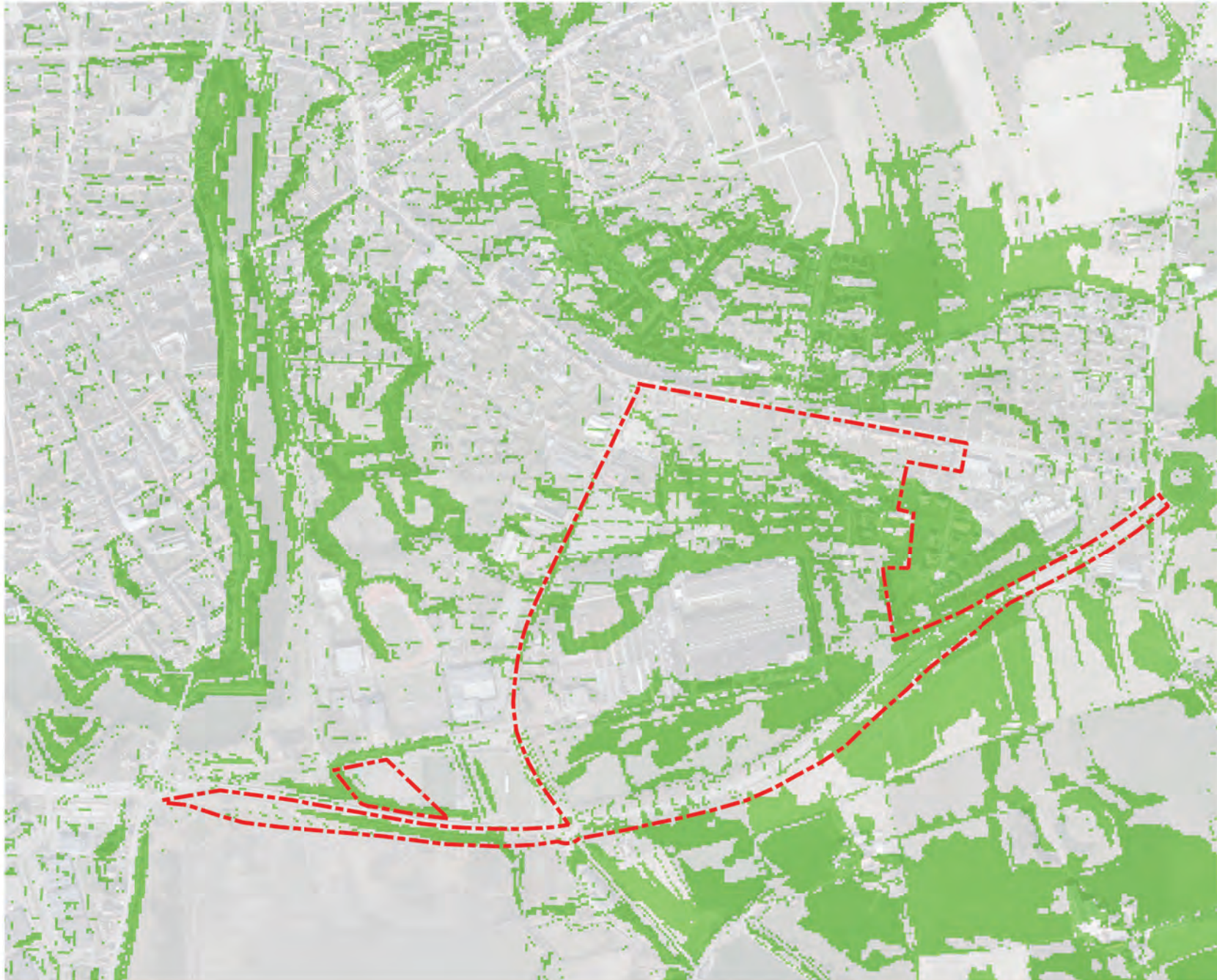
Legende

- contour
- < 0,5%
- 0,5% - 5%
- 5% - 10%
- > 10%

Datum: 19.03.2019
Schaal: 1:7.500



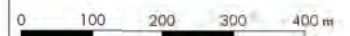
Kaart 31: plangebied en omgeving - erosiegevoelige gebieden



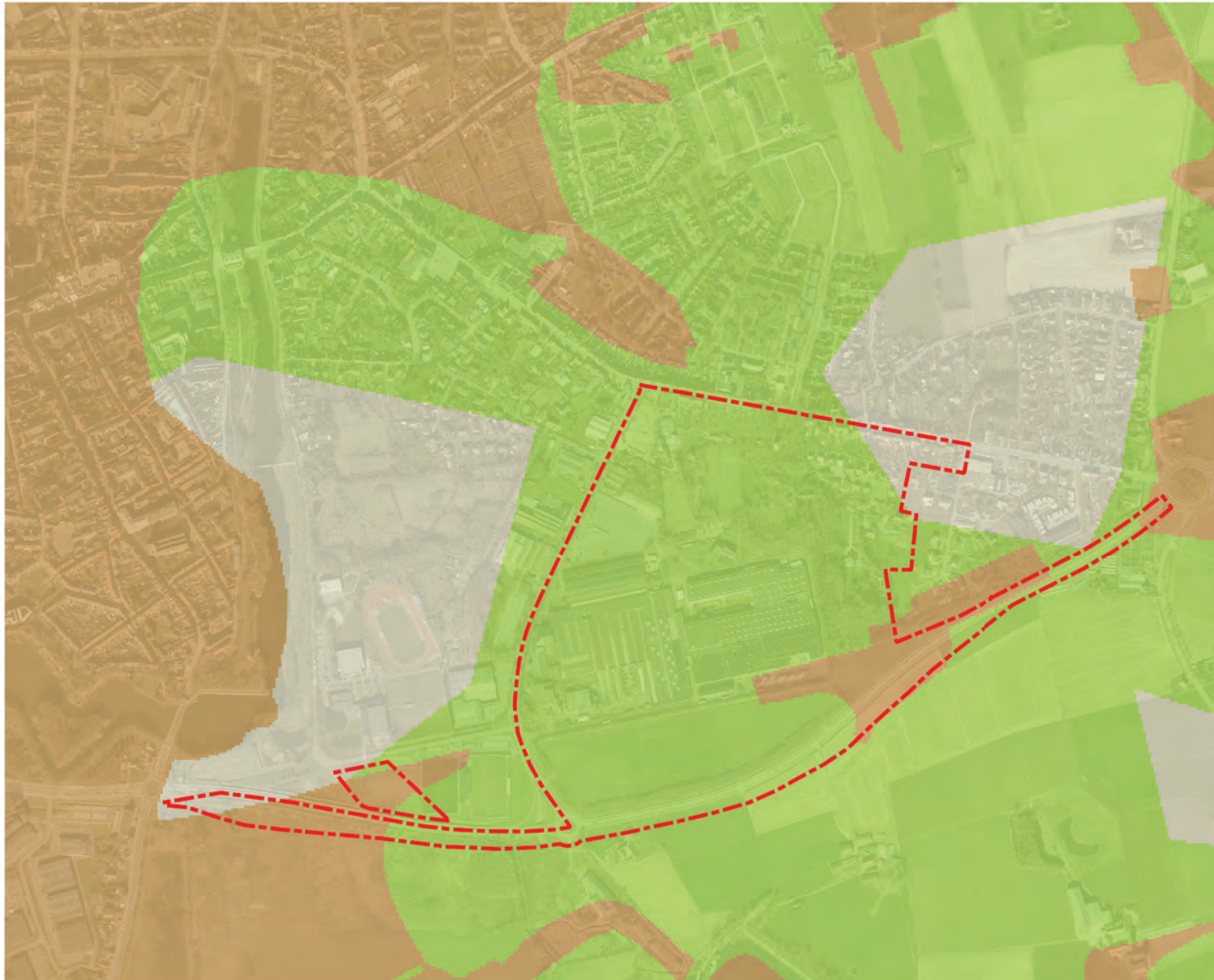
Legende

-  contour
-  niet erosiegevoelig
-  erosiegevoelig

Datum: 19.03.2019
Schaal: 1:7.500



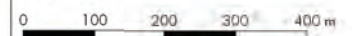
Kaart 32: plangebied en omgeving - grondwaterstromingsgevoelige gebieden



Legende

- contour
- geen informatie beschikbaar
- zeer gevoelig voor grondwaterstroming (type 1)
- matig gevoelig voor grondwaterstroming (type 2)
- weinig gevoelig voor grondwaterstroming (type 3)




Datum: 19.03.2019
Schaal: 1:7.500



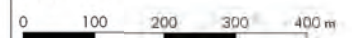
Kaart 33: plangebied en omgeving - infiltratiegevoelige gebieden



Legende

-  contour
-  niet infiltratiegevoelig
-  infiltratiegevoelig

Datum: 19.03.2019
Schaal: 1:7.500



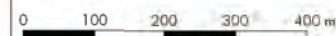
Kaart 34: plangebied en omgeving - verontreinigde bodems



Legende

- contour
- BBO, beschrijvend bodemonderzoek
- BSP, bodemsaneringsproject
- EEO, eindverklaring
- OBO, oriënterend bodemonderzoek

Datum: 19.03.2019
Schaal: 1:7.500



ONTWERPEND ONDERZOEK



VREDESSTAD



RUP Zuiderring
ontwerpend onderzoek



Algemene visie RUP

Concepten

Testcases

Basisschema voor inrichting

Inrichtingsvoorstellen

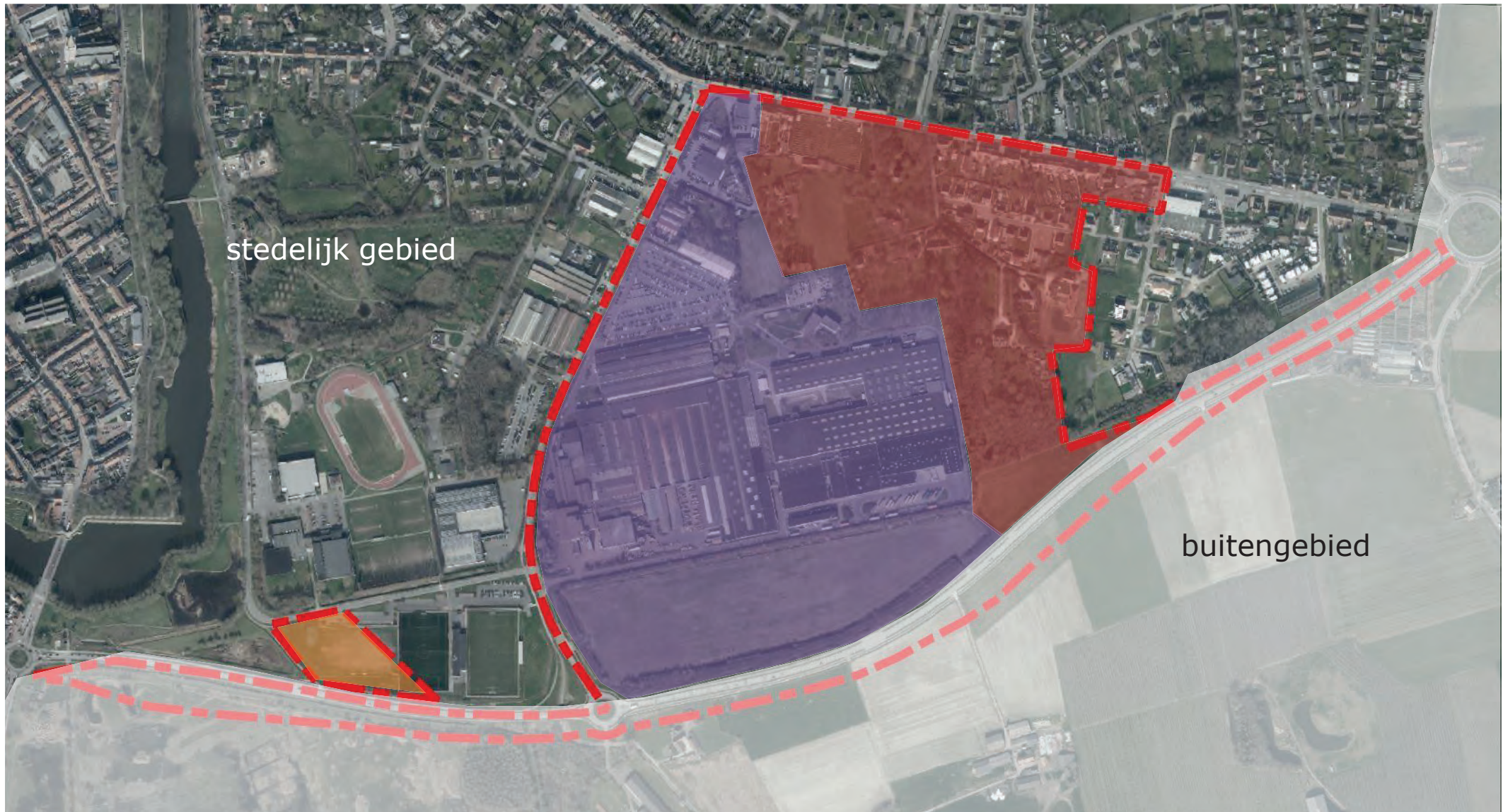
Algemene visie RUP -> contour ontwerpend onderzoek

Concepten

Testcases

Basisschema voor inrichting

Inrichtingsvoorstellen



BUITENGEBIED → behoud open ruimtelfuncties

STEDELIJK GEBIED → **vernieuwde** visie **sport**, **bedrijvigheid** en **wonen**



SPORT

→ landschappelijke inpassing
= aandacht zichtrelatie



BEDRIJVGHEID

→ zuinig en kwalitatief ruimtegebruik
= maximaal gebruik terrein + afgestemd op de omgeving + ontsluiting



WONEN

→ kwalitatief verdichten
= afgestemd op de omgeving



WONEN

→ kwalitatief verdichten
= afgestemd op de omgeving
= **eis ontwerpend onderzoek**

Algemene visie RUP

Ruimtelijke concepten < groen, luw en rustig karakter

Testcases typologie en dichtheid

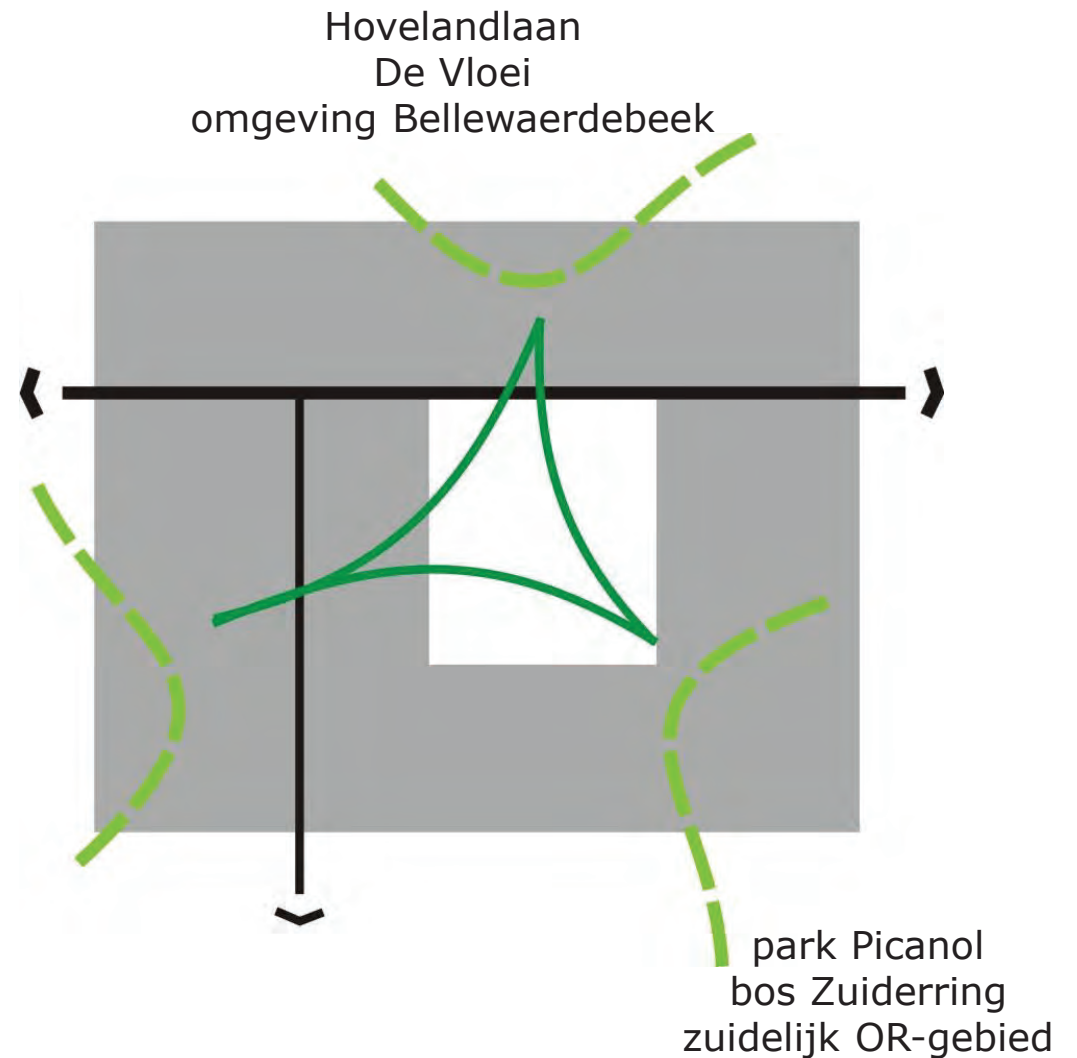
Basisschema voor inrichting

Inrichtingsvoorstellen

1/4: versterken van het stedelijk groen netwerk (= REVERSED ONTWERP)



Hoornwerkpark
vestingslandschap



2/4: realiseren van porositeit in stedelijk weefsel

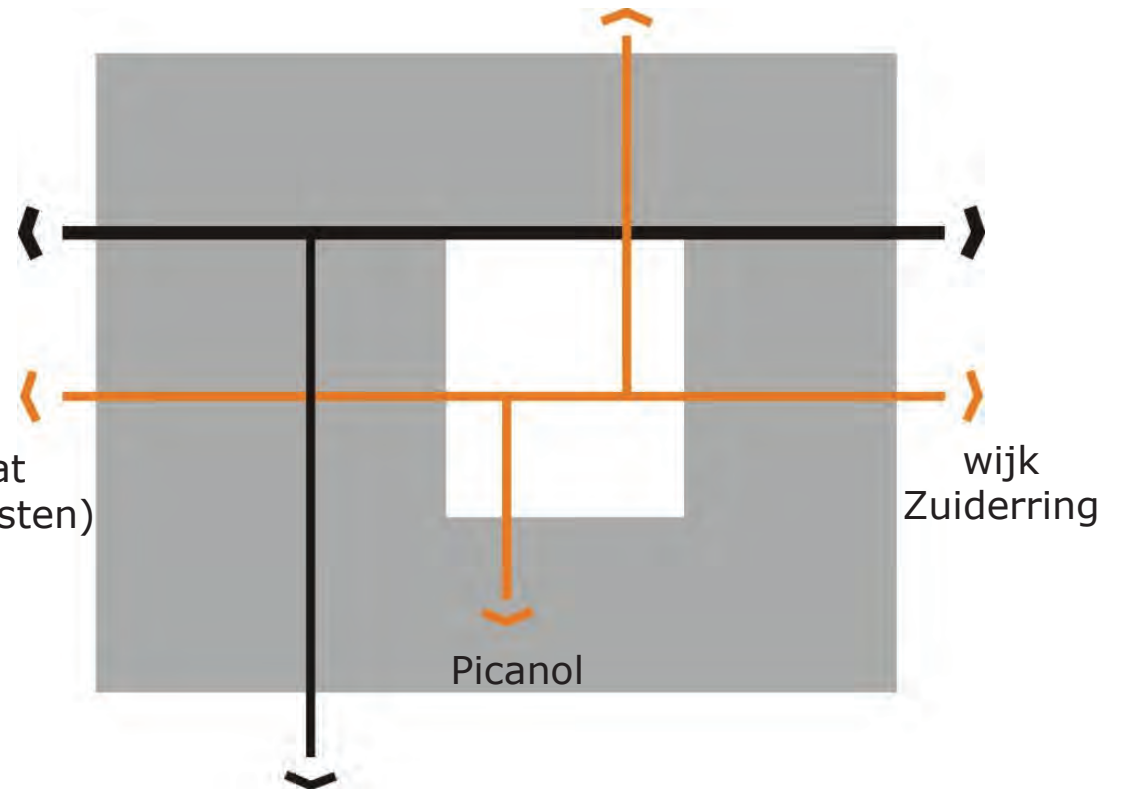


Vaubanstraat
Poternepad (vesten)

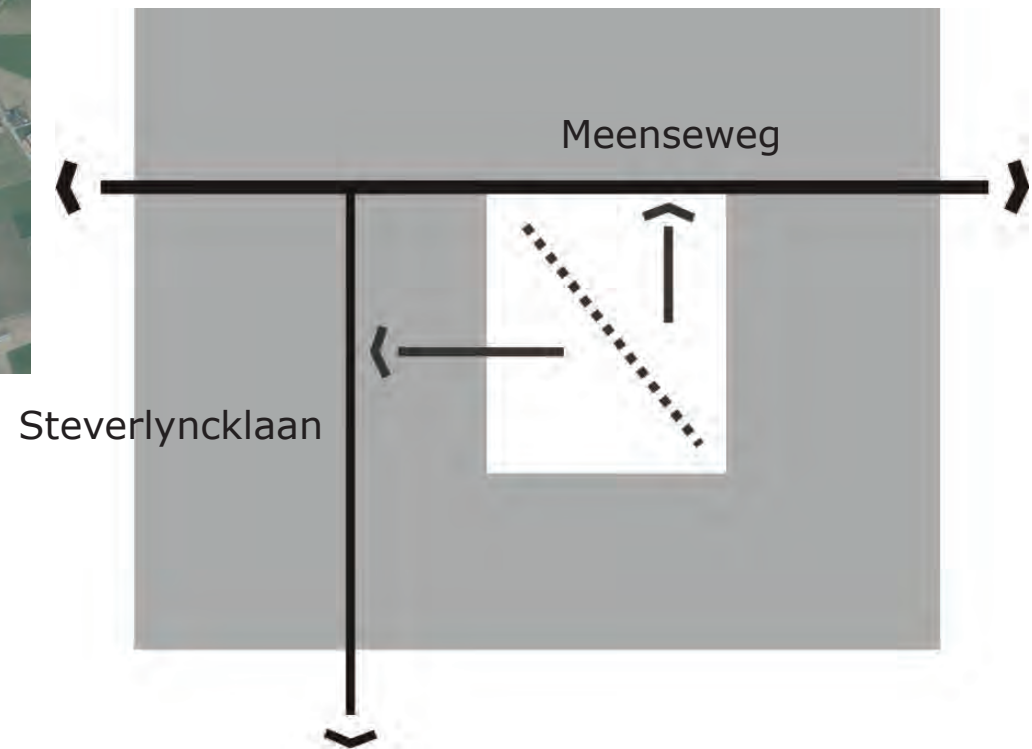
Hovelandlaan
De Vloei
Bellewaerdepad

wijk
Zuiderring

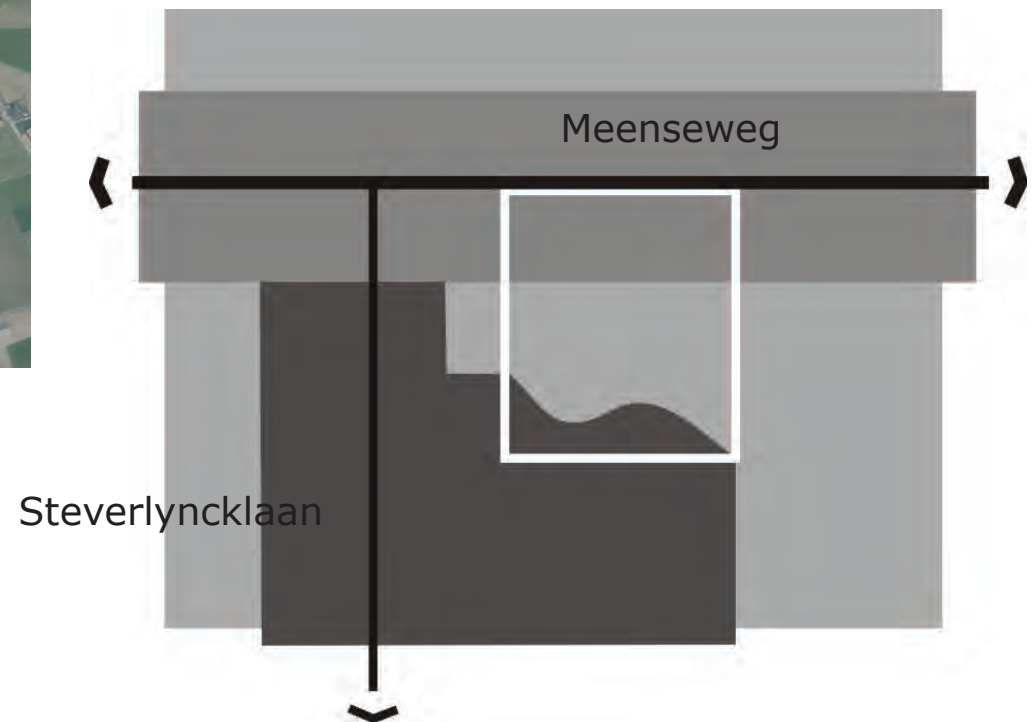
Picanol



3/4: ver(m)/(h)inderen gemotoriseerd verkeer



4/4: inzetten op dynamische assen



Algemene visie RUP

Ruimtelijke concepten

Testcases typologie en dichtheid

Basisschema voor inrichting

Inrichtingsvoorstellen

WONEN // zone BPA

klassieke horizontale verdichting: halfopen en gesloten



dichtheid: 24 woningen/ha (totaal = 96 woningen)

WONEN // zone BPA

villawijk: open



dichtheid: 6 woningen/ha (totaal = 25 woningen)