

# KAARTEN

---

- Kaart 1: plangebied en omgeving – orthofoto 2017
- Kaart 2: plangebied en omgeving – topografische kaart
- Kaart 3: plangebied en omgeving – fietsnetwerk
- Kaart 4: plangebied – GRB 07.10.2017
- Kaart 5: plangebied – deelgebieden
- Kaart 6: plangebied – verkavelingen
- Kaart 7: plangebied en omgeving – verordenende plannen
- Kaart 8: plangebied en omgeving – waterlopen
- Kaart 9: plangebied en omgeving – overstromingsgevoelige gebieden 2017
- Kaart 10: plangebied – vastgestelde inventaris bouwkundig erfgoed
- Kaart 11: plangebied en omgeving – beschermde monumenten, stads- en dorpsgezichten
- Kaart 12: plangebied en omgeving – aangeduide ankerplaatsen
- Kaart 13: plangebied en omgeving – beschermde landschappen
- Kaart 14: plangebied en omgeving – vastgestelde inventaris archeologisch erfgoed
- Kaart 15: BPA Kasteelwijk (21.09.1992) – resterend deel
- Kaart 16: BPA Kasteelwijk – snede 1 planologische conflicten
- Kaart 17: BPA Kasteelwijk – snede 2 planologische conflicten
- Kaart 18: BPA Kruiskalsijde (21.09.1992)
- Kaart 19: BPA Kruiskalsijde – snede planologische conflicten
- Kaart 20: BPA Zuiderring (12.07.1999) – resterend deel
- Kaart 21: BPA Zuiderring – snede planologische conflicten
- Kaart 22: RUP Kasteelwijk (05.07.2007) – resterend deel
- Kaart 23: RUP Kruiskalsijde II (04.09.2003)
- Kaart 24: RUP Vestingslandschap (16.07.2015)
- Kaart 25: planologisch attest NV LEMENU H – bestaande en gewenste toestand
- Kaart 26: plangebied en omgeving – speciale beschermingszones
- Kaart 27: plangebied en omgeving – VEN-gebieden en reservaten
- Kaart 28: plangebied en omgeving – biologische waarderingskaart (versie 2)
- Kaart 29: plangebied en omgeving – winterbedkaart
- Kaart 30: plangebied en omgeving – hellingkaart
- Kaart 31: plangebied en omgeving – erosiegevoelige gebieden
- Kaart 32: plangebied en omgeving – grondwaterstromingsgevoelige gebieden
- Kaart 33: plangebied en omgeving – infiltratiegevoelige gebieden
- Kaart 34: plangebied en omgeving – verontreinigde gronden

Kaart 11: plangebied en omgeving - beschermde monumenten, stads- en dorpsgezichten



### Legende

- contour
- beschermde stads- en dorpsgezichten
- beschermde monumenten



Datum: 20.12.2017  
Schaal: 1:9.000



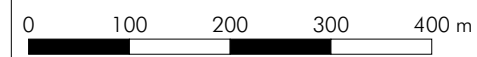
Kaart 12: plangebied en omgeving - aangeduide ankerplaatsen



Legende

-  contour
-  aangeduide ankerplaatsen



Datum: 20.12.2017  
Schaal: 1:7.500



Kaart 13: plangebied en omgeving - beschermde landschappen



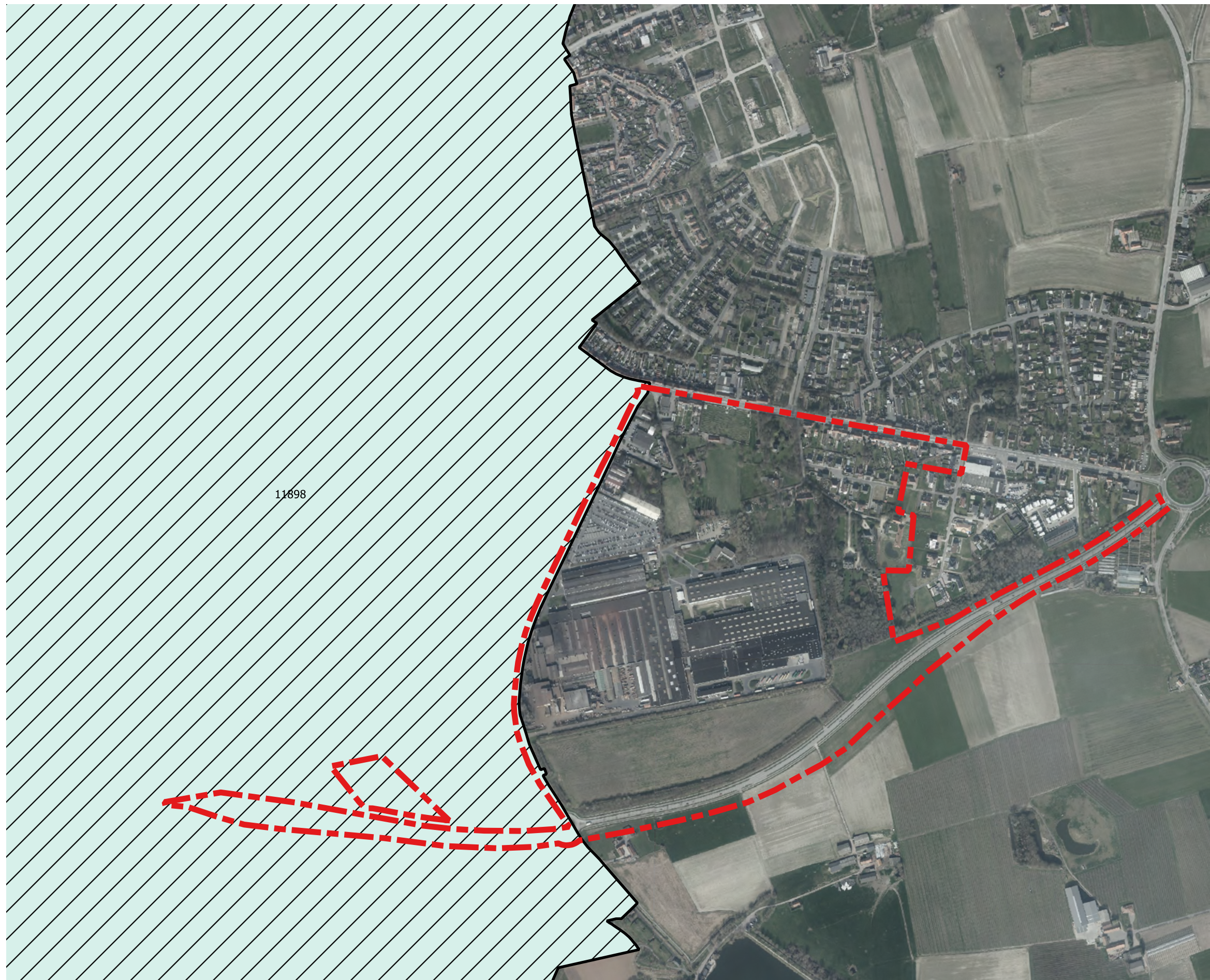
Legende

-  contour
-  beschermde landschappen

Datum: 20.12.2017  
Schaal: 1:7.500



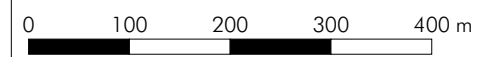
Kaart 14: plangebied en omgeving - vastgestelde inventaris archeologisch erfgoed



Legende

-  contour
-  vastgestelde archeologische zone

Datum: 20.12.2017  
Schaal: 1:7.500



Kaart 15: BPA Kasteelwijk (21.09.1992) - resterend deel

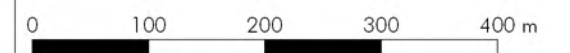


Legende

contour

	1	Gesloten bebouwingszone
	2	Open- en hallopen bebouwingszone
	3	Nieuwbouwzone
	4	Bedrijfszone
	5	Industriezone
	6	Sportpark
	7	Park zone
	8	Parkgebied met bijzonder statuut
	9	Water
	10	Zone met complementair dienstverlenend karakter
	11	Wagons en/of pleingehelen
	12	Voetwegen
	13	Wagons i.v.v. groen- en sportzone
	14	Bouwwijze zone
	15	Bufferzone
	16	Waltorenzone

Datum: 20.12.2017  
Schaal: 1:6.500



Kaart 16: BPA Kasteelwijk - snede 1 planologische conflicten



Legende

contour

	Gesloten bebouwingszone
	Open- en hallopen bebouwingszone
	Nieuwbouwzone
	Bedrijfszone
	Industriezone
	Sportpark
	Park zone
	Parkgebied met bijzonder statuut
	Water
	Zone met complementair dienstverlenend karakter
	Wagons en/of pleingehelen
	Voetwegen
	Wagons i.v.v. groen- en sportzone
	Bouwwijze zone
	Bufferzone
	Waltorenzone

Datum: 20.12.2017  
 Schaal: 1:1.500



Kaart 17: BPA Kasteelwijk - snede 2 planologische conflicten



Legende

contour

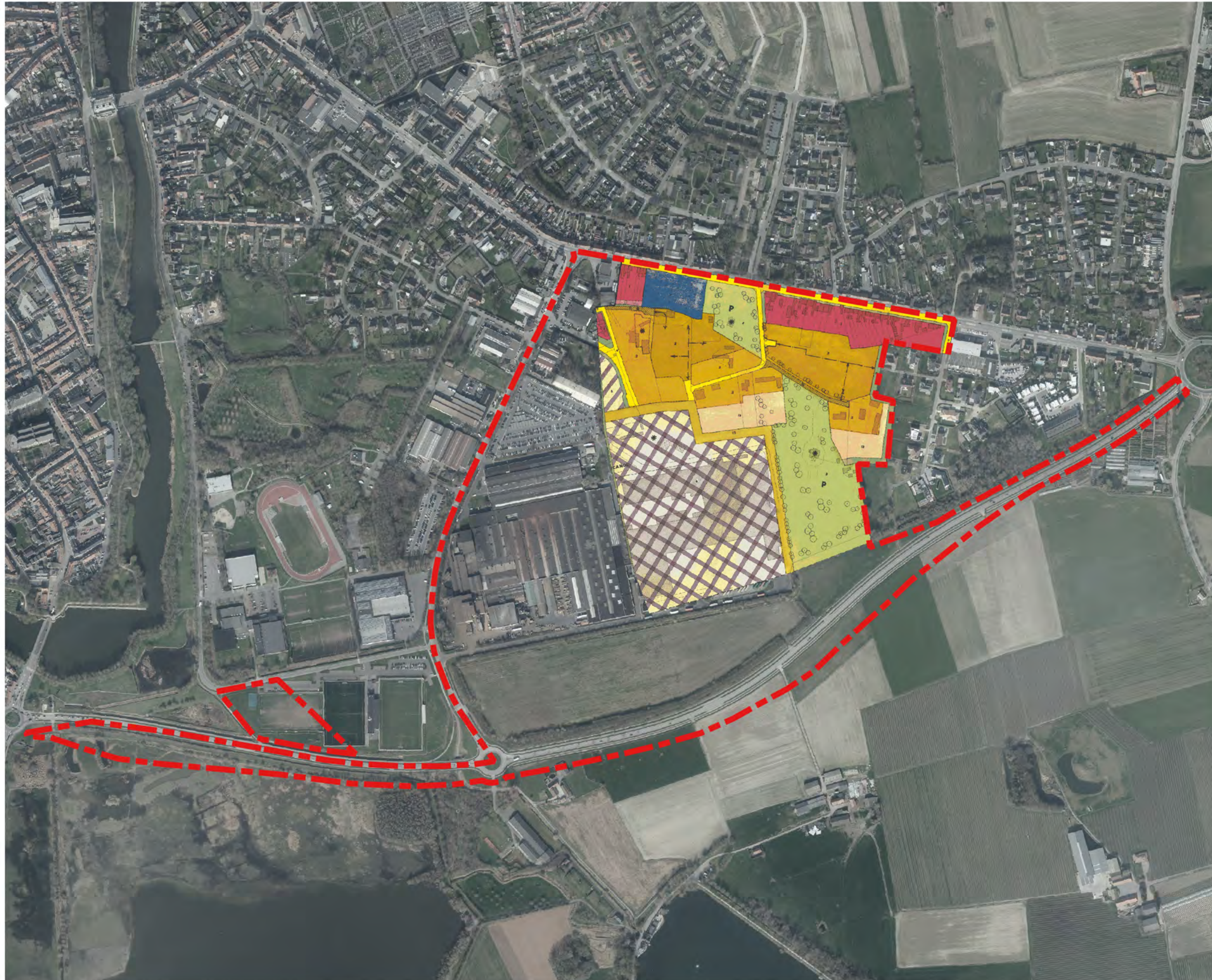
	1	Gesloten bebouwingszone
	2	Open- en halloopen bebouwingszone
	3	Nieuwbouwzone
	4	Bedrijfszone
	5	Industriezone
	6	Sportpark
	7	Park zone
	8	Parkgebied met bijzonder statuut
	9	Water
	10	Zone met complementair dienstverlenend karakter
	11	Wagons en/of pleingehelen
	12	Voetwegen
	13	Wagons i.v.v. groen- en sportzone
	14	Bouwwijze zone
	15	Bufferzone
	16	Walterorenzone

Datum: 20.12.2017  
Schaal: 1:1.500





Kaart 18: BPA Kruiskalsijde (21.09.1992)

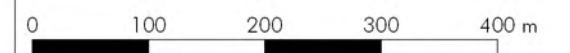


Legende

contour

	Gestolen bebouwingszone
	Open- en halloopen bebouwingszone ( * zie voorschriften )
	Nieuwbouwoonzone
	Garagezone
	Bedrijvzone ( * zie voorschriften )
	Industriezone
	Militaire begraafplaats-zone
	Parkzone ( * : bestaande woning )
	Wegenis en/of pleingehelen
	Voetwegzone ( * : eventueel toekomstige )
	Bouwrijke zone
	Bufferzone
	Zone voor hovingen

Datum: 20.12.2017  
Schaal: 1:6.500



Kaart 19: BPA Kruiskalsijde - snede planologische conflicten



Legende

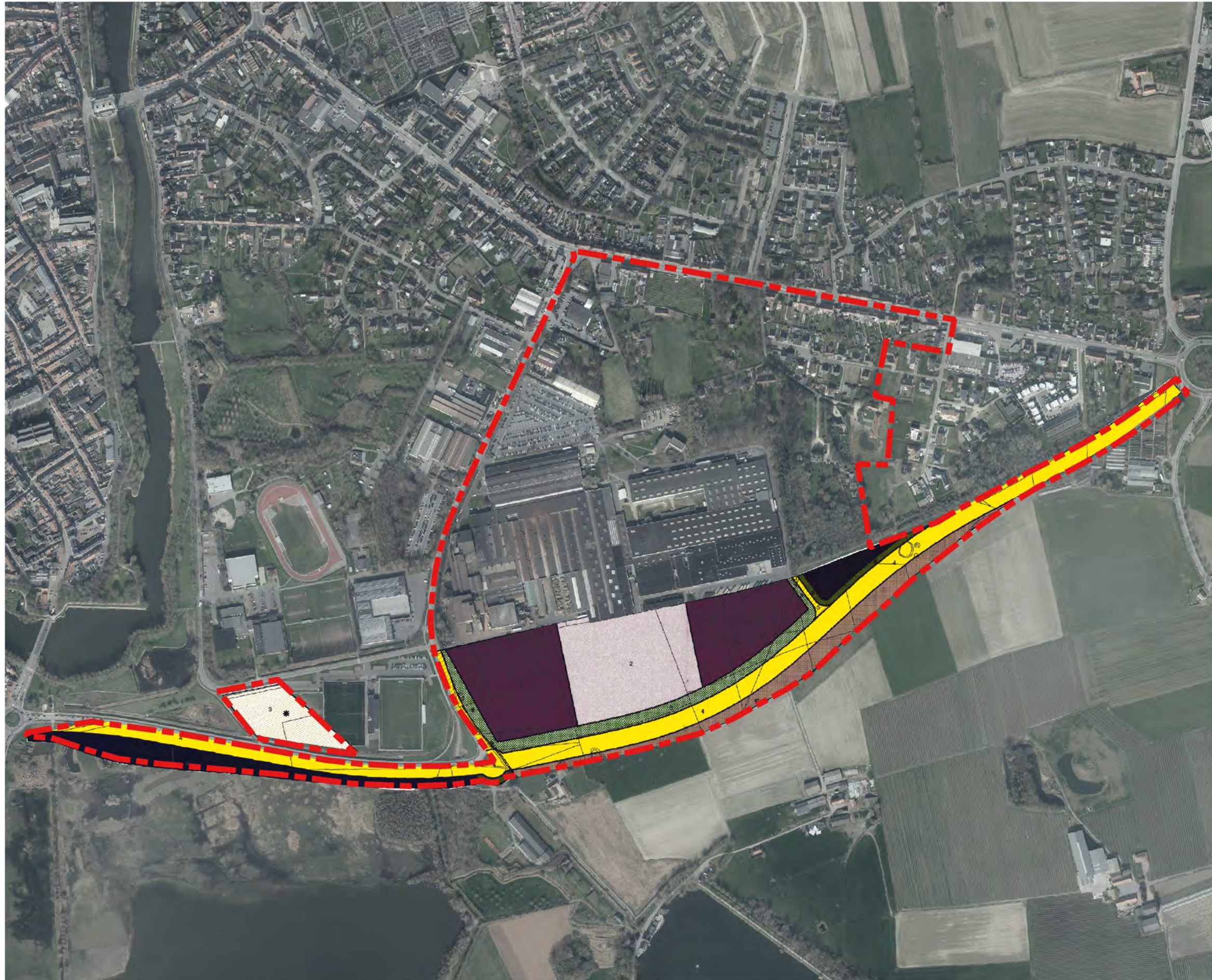
contour

	Gesloten bebouwingszone
	Open- en halloopen bebouwingszone ( * zie voorschriften )
	Nieuwbouwoonzone
	Garagezone
	Bedrijvzone ( * zie voorschriften )
	Industriezone
	Militaire begraafplaats-zone
	Parkzone ( * : bestaande woning )
	Wegenis en/of pleingehelen
	Voetwegzone ( * : eventueel toekomstige )
	Bouwrijke zone
	Bufferzone
	Zone voor hovingen

Datum: 20.12.2017  
 Schaal: 1:1.500



Kaart 20: BPA Zuiderring (12.07.1999) - resterend deel

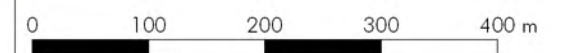


Legende

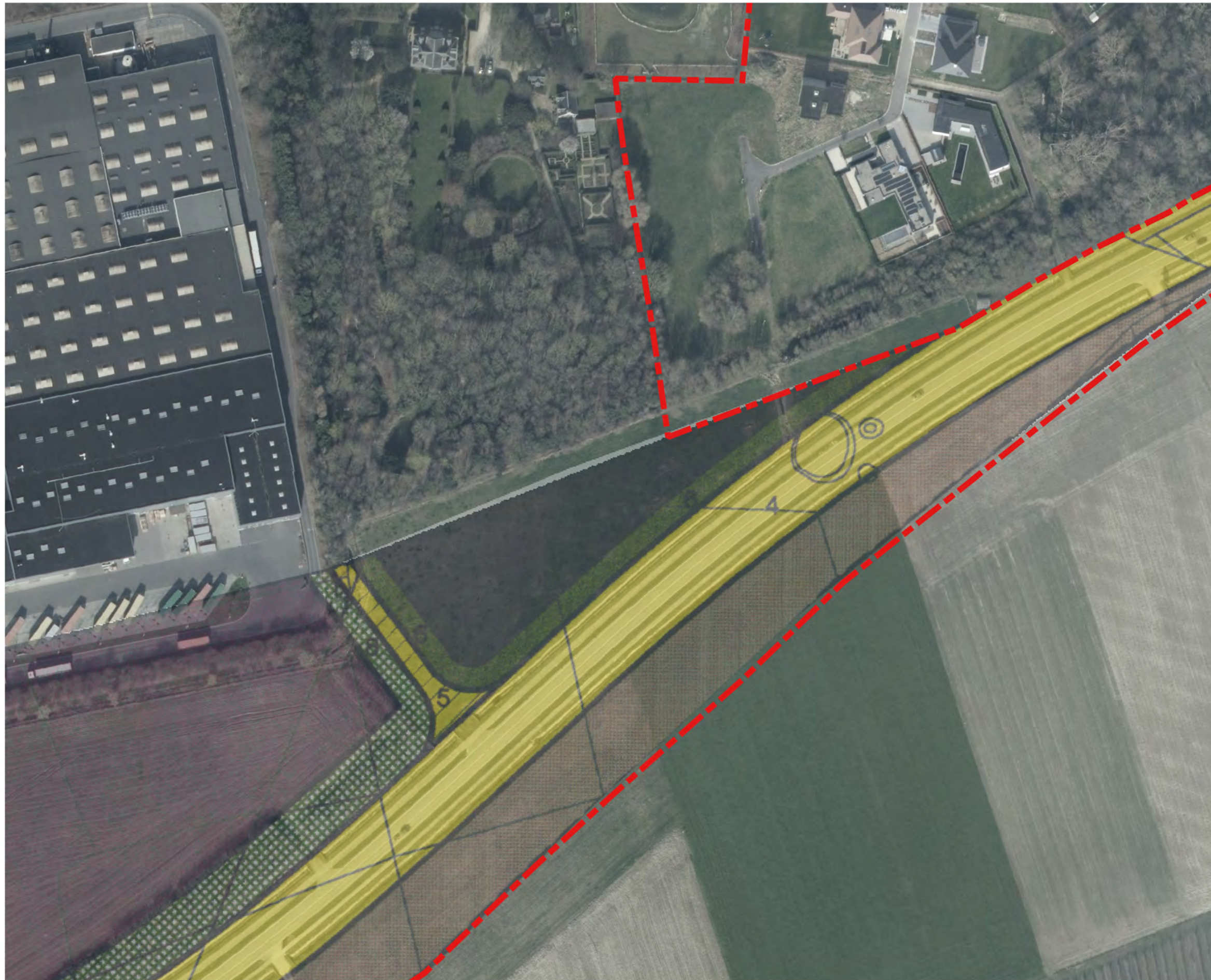
contour

- 1 Industriezone
- 2 Zone voor kantoren, demonstraties en andere ondersteunende activiteiten
- 3 Sportpark
- 4 Secundaire weg en aanhorigheden
- 5 Lokale weg en aanhorigheden
- 6 Zone voor openbaar groen
- 7 Parkzone met bijzonder statuut
- 8 Bouwrijke zone bedrijvigheid
- 9 Waterwinningsgebied
- 10 Agrarisch gebied
- Bos
- Grens bpa Zuiderring

Datum: 20.12.2017  
Schaal: 1:6.500



Kaart 21: BPA Zuiderring - snede planologische conflicten

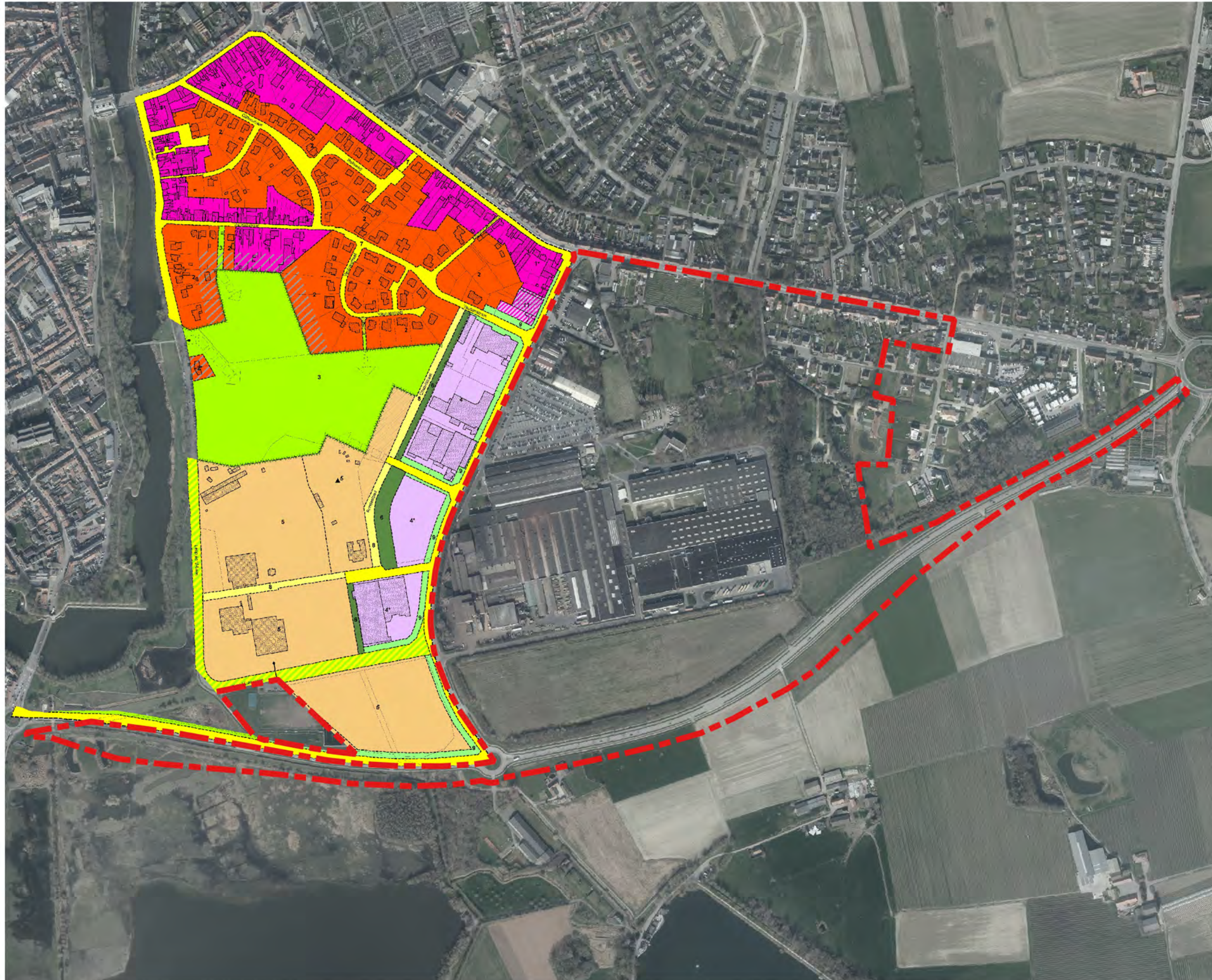


Legende

- contour
- 1 Industriezone
- 2 Zone voor kantoren, demonstraties en andere ondersteunende activiteiten
- 3 Sportpark
- 4 Secundaire weg en aanhorigheden
- 5 Lokale weg en aanhorigheden
- 6 Zone voor openbaar groen
- 7 Parkzone met bijzonder statuut
- 8 Bouwrijke zone bedrijvigheid
- 9 Waterwinningsgebied
- 10 Agrarisch gebied
- Bos
- Grens bpa Zuiderring

Datum: 20.12.2017  
 Schaal: 1:1.500

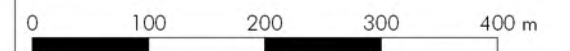


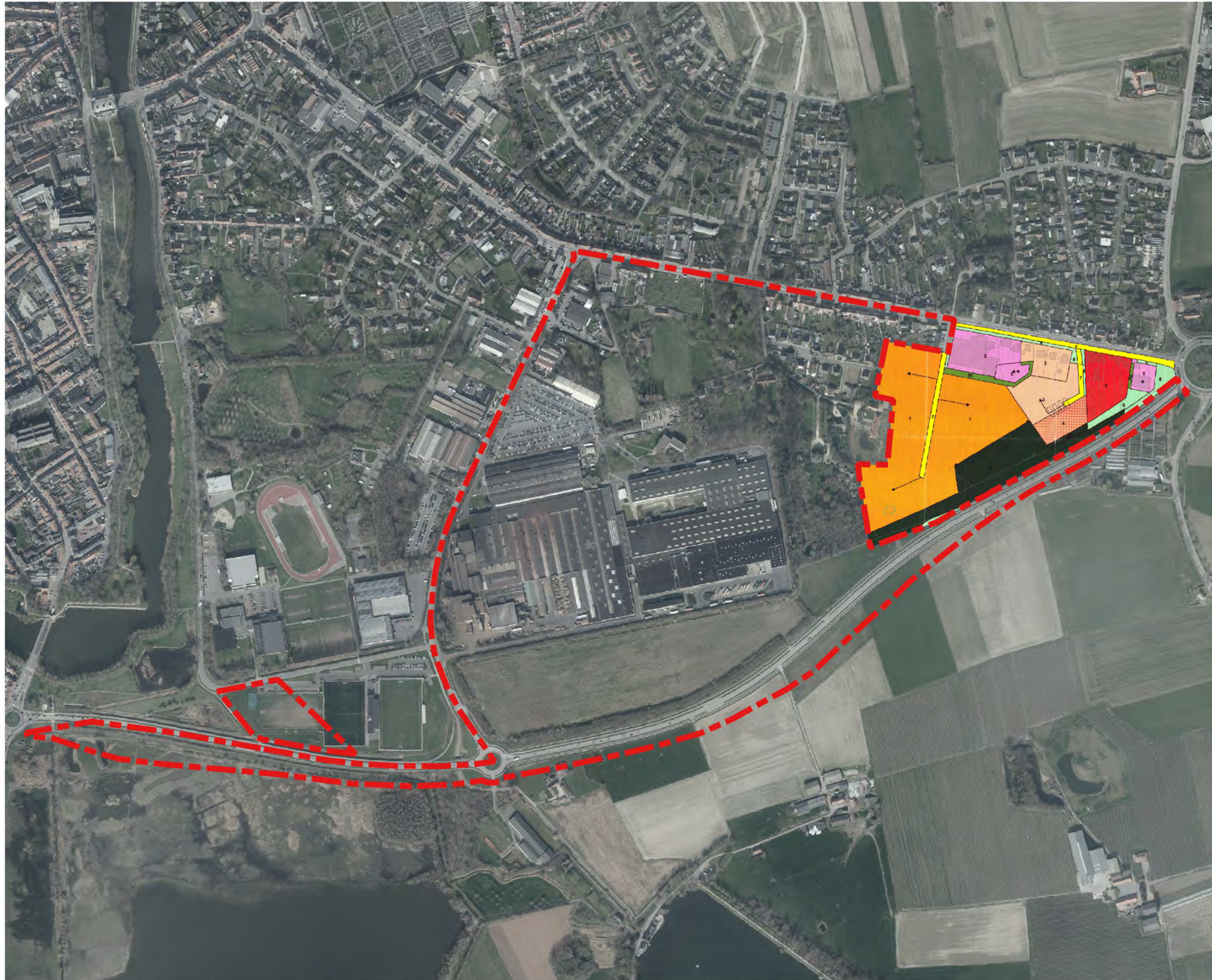


Legende

- contour
- grens RUP Kasteelwijk
- bebouwing met privaat karakter
- bebouwing met openbare bestemming
- percelen
- zone 1: centrumzone
- zone 2: open en half open bebouwing
- zone 3: parkzone
- zone 4: ambacht en kleinhandel
- zone 5: recreatiezone
- zone 6: bufferzone/groenzone
- zone 7: wegen en vrije ruimten
- : deelzone met specifieke voorschriften
- zone 8: wegen voor langzaam verkeer
- zone 9: bouwvrije strook
- zone 10: water
- zone 11: zone voor ambacht met wisselbestemming
- zone 12: parkweergis
- aandachtszone hooiwerk
- deelzone met specifieke voorschriften
- zonegrens
- deelzone met specifieke voorschriften
- symbool voor houtkanten
- oversteekpunt
- keerpunt
- deelzone met specifieke voorschriften
- symbool voor wandelpaden

Datum: 20.12.2017  
Schaal: 1:6.500

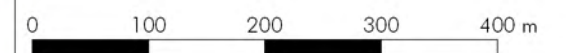




Legende

- contour
- 1. Zone voor open bebouwing - wonen
- 2. Zone voor gesloten bebouwing - wonen
- 3. Zone voor verdichte bebouwing - wonen
- 4. Zone voor appartementsbouw
- 5. Zone voor ambachtelijke bedrijven  
( \* , \*\* : deelzones met beperkingen)
- 6. Zone voor bos en natuurontwikkeling  
( \* : deelzone met bijkomende voorwaarden)
- 7. Zone voor lokale weg en aanhorigheden
- 8. Zone voor openbaar groen
- 9. Bouwrijke zone wonen
- 10. Zone voor buffergroen
- Grens zonerings RUP
- Gemeentelijk Ruimtelijk Uitvoeringsplan
- Tracé Zuiderring (N37)
- Water, vijvers, plassen,...
- gebouwen
- kadastrale percelen
- Interne ontsluiting van wegenis
- Interne ontsluiting van fietspaden
- Pleinfunctie
- Projectzone

Datum: 20.12.2017  
Schaal: 1:6.500





Legende

contour

Verklaring bestaande toestand

- RUP Vestingslandschap
- Goedgekeurde verkavelingen
- Gebouwen
- Gebouwen buiten plangebied
- Percelen

Verklaring juridische toestand

- Art. 1: Erfgoedlandschap (zone in overdruk)
- Art. 2: Parkzone met cultuurhistorisch waardevol karakter
- Art. 3: Natuurzone met cultuurhistorisch waardevol karakter
- Art. 4: Zone voor volkstuinten met nabestemming art.2
- Art. 5: Zone voor vestinggracht
- Art. 6: Zone voor centrumbe bouwling
- Art. 7: Projectzone
- Art. 8: Zone voor meergezinswoningen
- Art. 9: Zone voor sport-, recreatie- en gemeenschapsvoorzieningen
- Art. 10: Zone voor openbaar domein
- Aanduiding nummer doelzone

Overdruk

- Evenementenweide
- Recht van voorkoop
- Zone non aedificandi
- Zone met aandacht voor oversteekbaarheid
- Te behouden / creëren zichtcorridor

Cultuurhistorisch waardevolle gebouwen, constructies of structuren

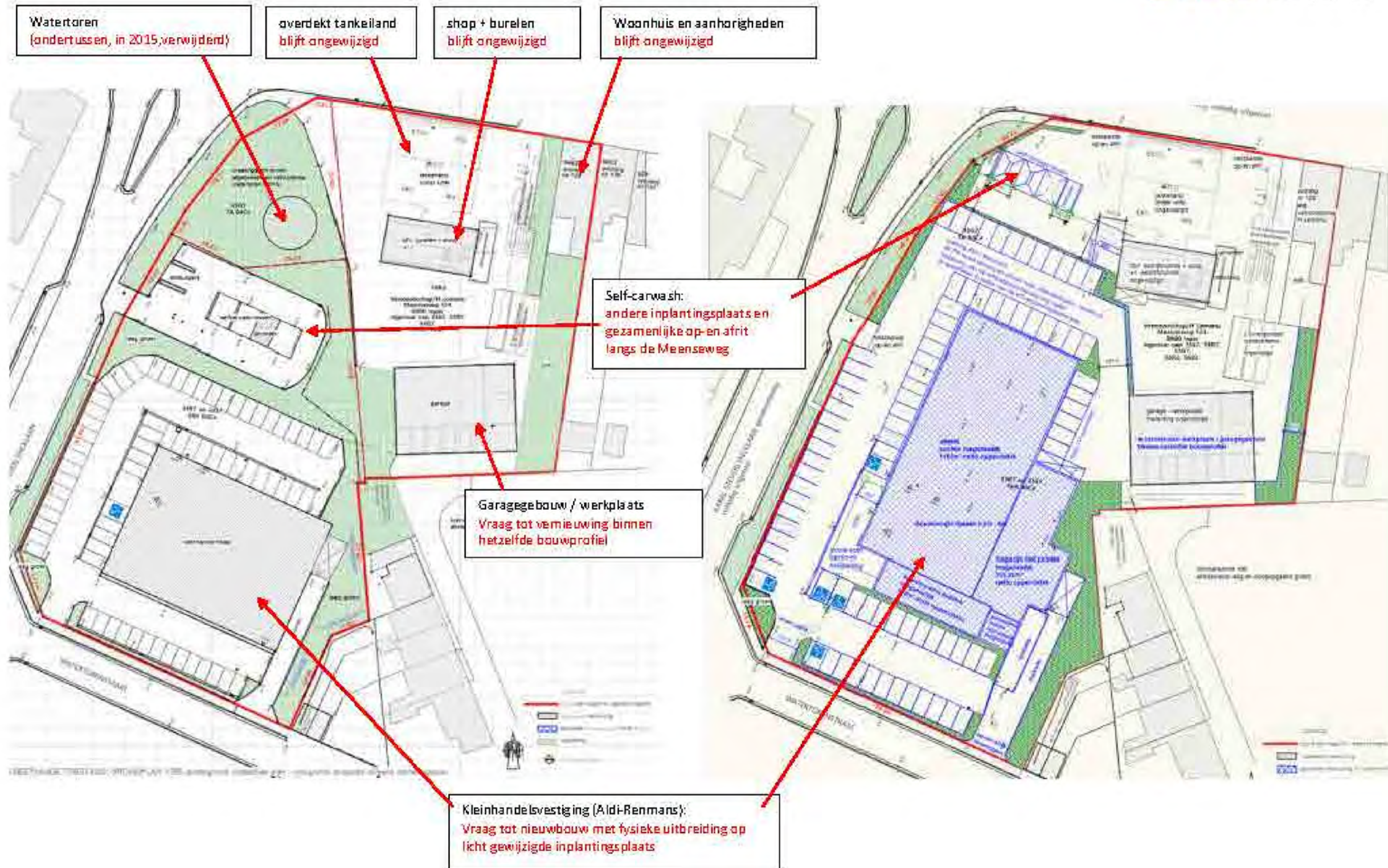
- Bouwkundige / oorsprekelijke
- Vestingbouwkundige structuren

Indicatieve aanduiding

- Zacht verkeer

Datum: 20.12.2017  
 Schaal: 1:10.000








Kaart 26: plangebied en omgeving - speciale beschermingszones



Legende

-  contour
-  habitat-richtlijngebied
-  vogel-richtlijngebied
-  ramsar-gebied

Datum: 02.02.2018  
Schaal: 1:7.500



Kaart 27: plangebied en omgeving - VEN-gebieden en reservaten



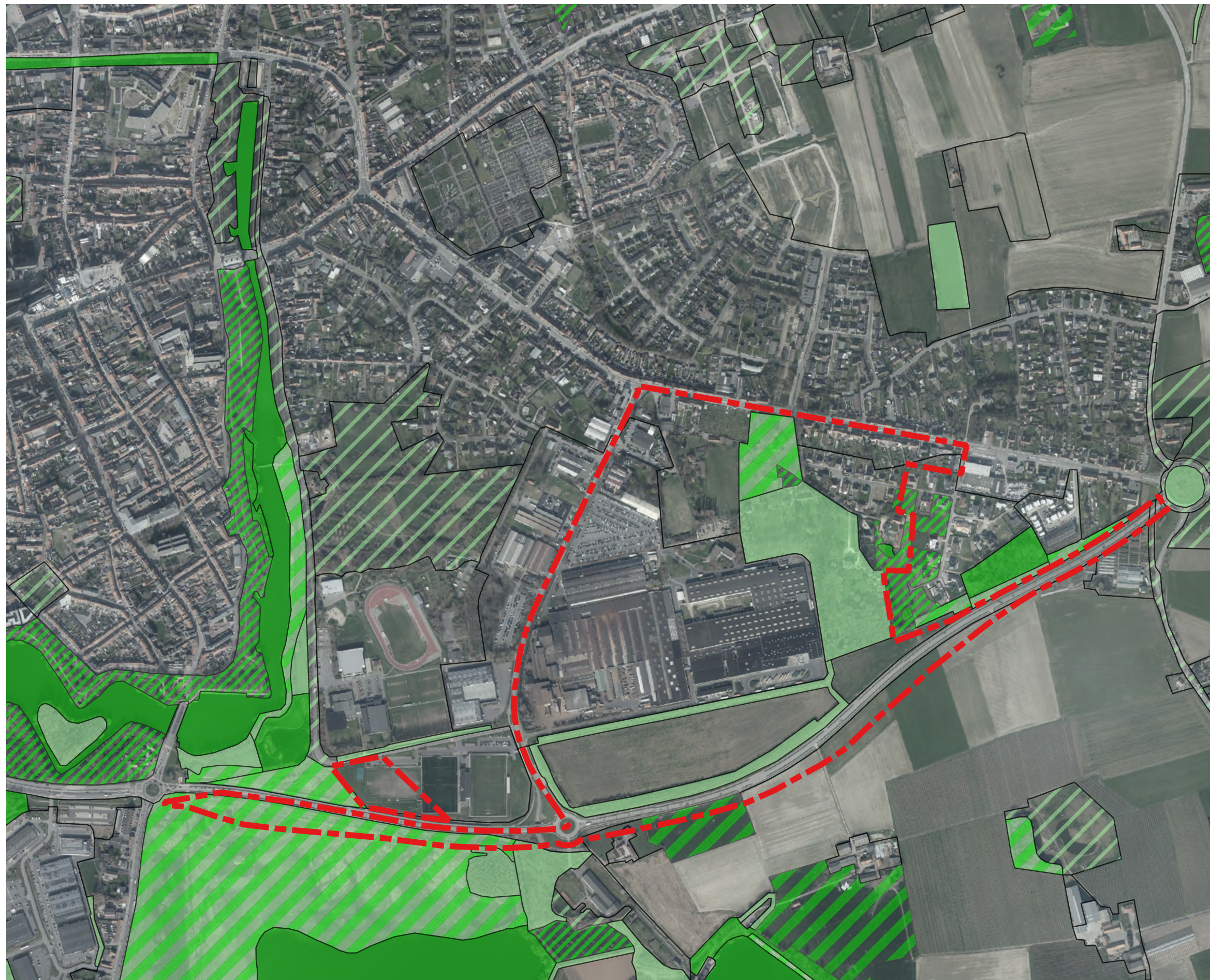
Legende

-  contour
-  grote eenheid natuur
-  grote eenheid natuur in ontwikkeling
-  natuurverwervingsgebied
-  bosreservaat
-  natuurreservaat

Datum: 02.02.2018  
Schaal: 1:7.500



Kaart 28: plangebied en omgeving - biologische waarderingskaart (versie 2)



Legende

-  contour
-  bio. zeer w
-  bio. w
-  bio. minder w
-  complex bio. w en zeer w.
-  complex bio. minder w, w en zeer w
-  complex bio. minder w en zeer w.
-  complex bio. minder w en w

Datum: 02.02.2018  
Schaal: 1:7.500



Kaart 29: plangebied en omgeving - winterbedkaart



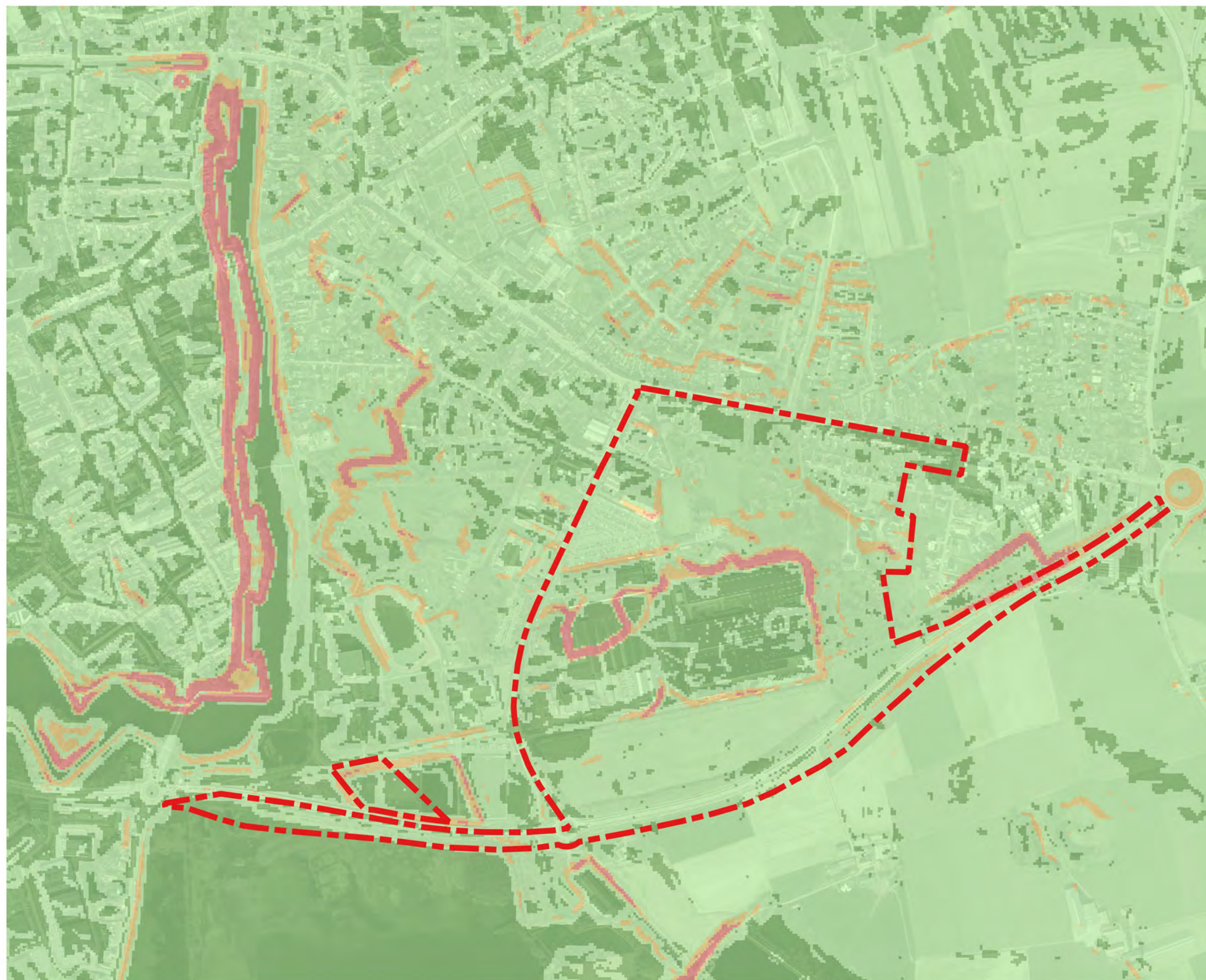
Legende

- contour
- behoort niet tot winterbed
- behoort tot winterbed

Datum: 05.02.2018  
Schaal: 1:7.500



Kaart 30: plangebied en omgeving - hellingkaart



Legende

- contour
- < 0,5%
- 0,5% - 5%
- 5% - 10%
- > 10%

Datum: 05.02.2018  
Schaal: 1:7.500



Kaart 31: plangebied en omgeving - erosiegevoelige gebieden



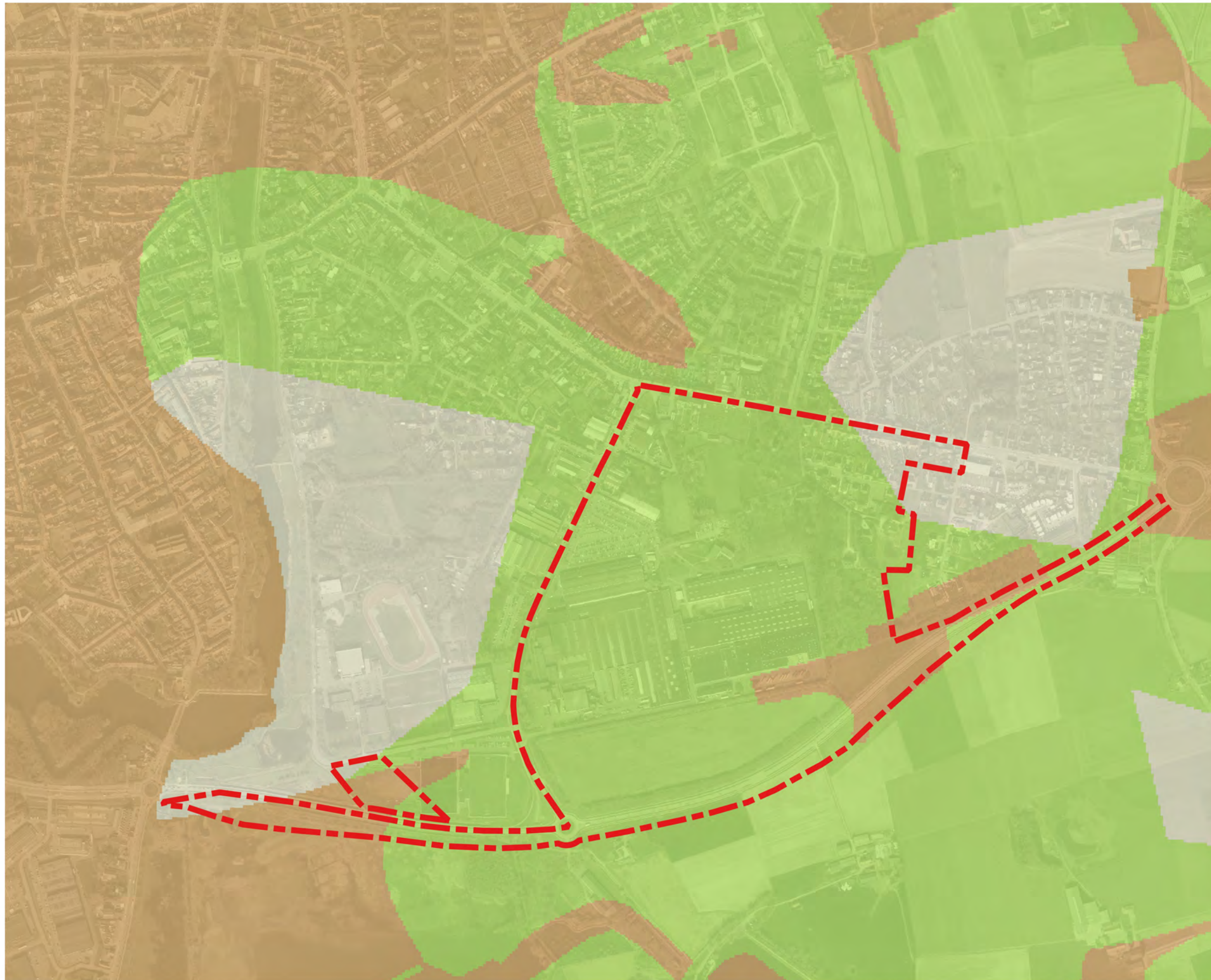
Legende

-  contour
-  niet erosiegevoelig
-  erosiegevoelig

Datum: 05.02.2018  
Schaal: 1:7.500



Kaart 32: plangebied en omgeving - grondwaterstromingsgevoelige gebieden



Legende

- contour
- geen informatie beschikbaar
- zeer gevoelig voor grondwaterstroming (type 1)
- matig gevoelig voor grondwaterstroming (type 2)
- weinig gevoelig voor grondwaterstroming (type 3)

Datum: 05.02.2018  
Schaal: 1:7.500



Kaart 33: plangebied en omgeving - infiltratiegevoelige gebieden



Legende

- contour
- niet infiltratiegevoelig
- infiltratiegevoelig

Datum: 05.02.2018  
Schaal: 1:7.500





Kaart 34: plangebied en omgeving - verontreinigde bodems



Legende

- contour
- BBO, beschrijvend bodemonderzoek
- BSP, bodemsaneringsproject
- EEO, eindverklaring
- OBO, oriënterend bodemonderzoek

Datum: 05.02.2018  
Schaal: 1:7.500

