

KAARTEN

- Kaart 1: plangebied en omgeving – orthofoto 2017
- Kaart 2: plangebied en omgeving – topografische kaart
- Kaart 3: plangebied en omgeving – fietsnetwerk
- Kaart 4: plangebied – GRB 07.10.2017
- Kaart 5: plangebied – deelgebieden
- Kaart 6: plangebied – verkavelingen
- Kaart 7: plangebied en omgeving – verordenende plannen
- Kaart 8: plangebied en omgeving – waterlopen
- Kaart 9: plangebied en omgeving – overstromingsgevoelige gebieden 2017
- Kaart 10: plangebied – vastgestelde inventaris bouwkundig erfgoed
- Kaart 11: plangebied en omgeving – beschermde monumenten, stads- en dorpsgezichten
- Kaart 12: plangebied en omgeving – aangeduide ankerplaatsen
- Kaart 13: plangebied en omgeving – beschermde landschappen
- Kaart 14: plangebied en omgeving – vastgestelde inventaris archeologisch erfgoed
- Kaart 15: BPA Kasteelwijk (21.09.1992) – resterend deel
- Kaart 16: BPA Kasteelwijk – snede 1 planologische conflicten
- Kaart 17: BPA Kasteelwijk – snede 2 planologische conflicten
- Kaart 18: BPA Kruiskalsijde (21.09.1992)
- Kaart 19: BPA Kruiskalsijde – snede planologische conflicten
- Kaart 20: BPA Zuiderring (12.07.1999) – resterend deel
- Kaart 21: BPA Zuiderring – snede planologische conflicten
- Kaart 22: RUP Kasteelwijk (05.07.2007) – resterend deel
- Kaart 23: RUP Kruiskalsijde II (04.09.2003)
- Kaart 24: RUP Vestingslandschap (16.07.2015)
- Kaart 25: planologisch attest NV LEMENU H – bestaande en gewenste toestand
- Kaart 26: plangebied en omgeving – speciale beschermingszones
- Kaart 27: plangebied en omgeving – VEN-gebieden en reservaten
- Kaart 28: plangebied en omgeving – biologische waarderingskaart (versie 2)
- Kaart 29: plangebied en omgeving – winterbedkaart
- Kaart 30: plangebied en omgeving – hellingkaart
- Kaart 31: plangebied en omgeving – erosiegevoelige gebieden
- Kaart 32: plangebied en omgeving – grondwaterstromingsgevoelige gebieden
- Kaart 33: plangebied en omgeving – infiltratiegevoelige gebieden
- Kaart 34: plangebied en omgeving – verontreinigde gronden

Kaart 1: plangebied en omgeving - orthofoto 2017



Legende

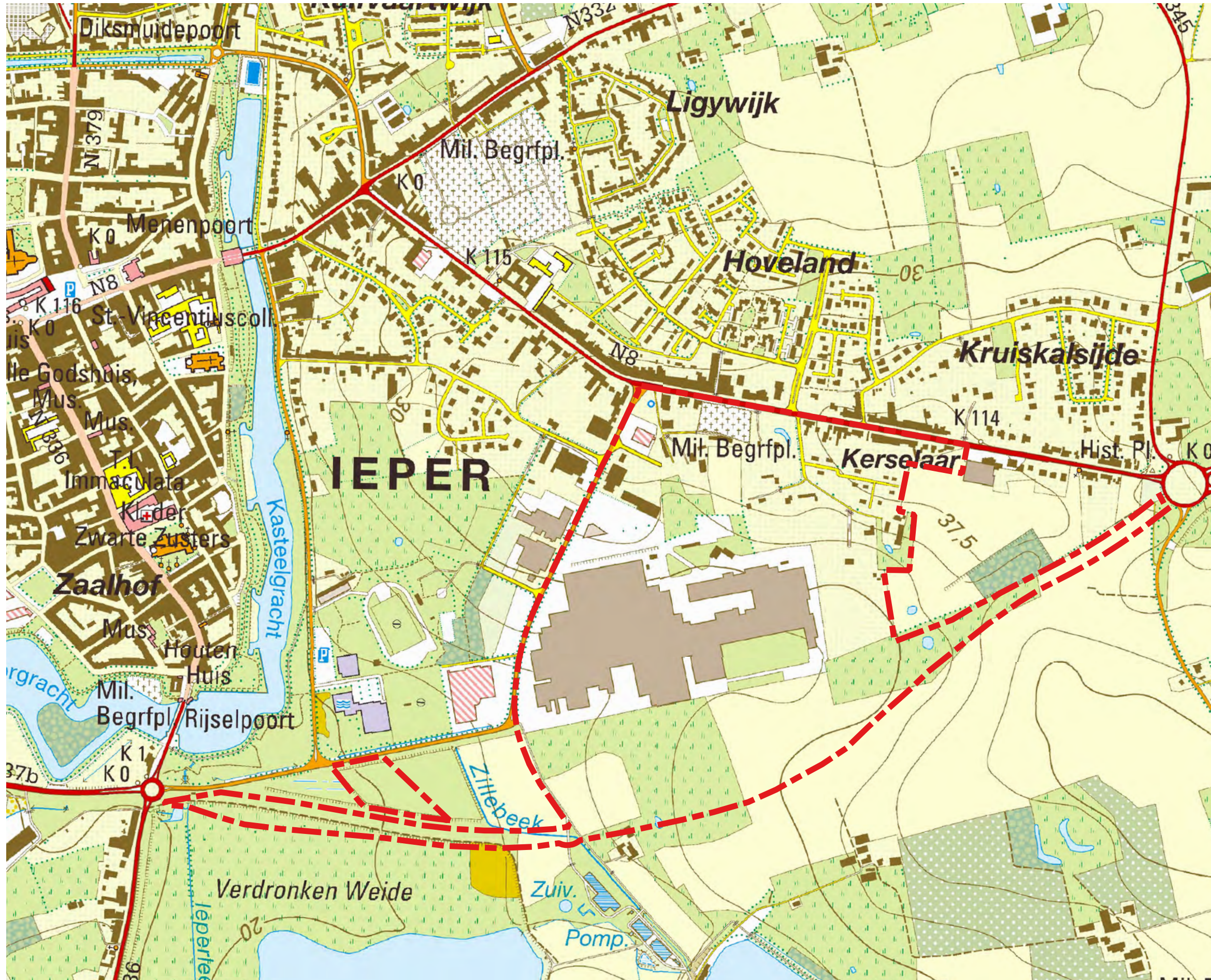
 contour

Datum: 20.12.2017
Schaal: 1:7.500

0 100 200 300 400 m



Kaart 2: plangebied en omgeving - topografische kaart



Legende



Datum: 20.12.2017
Schaal: 1:7.500



Kaart 3: plangebied en omgeving - fietsnetwerk



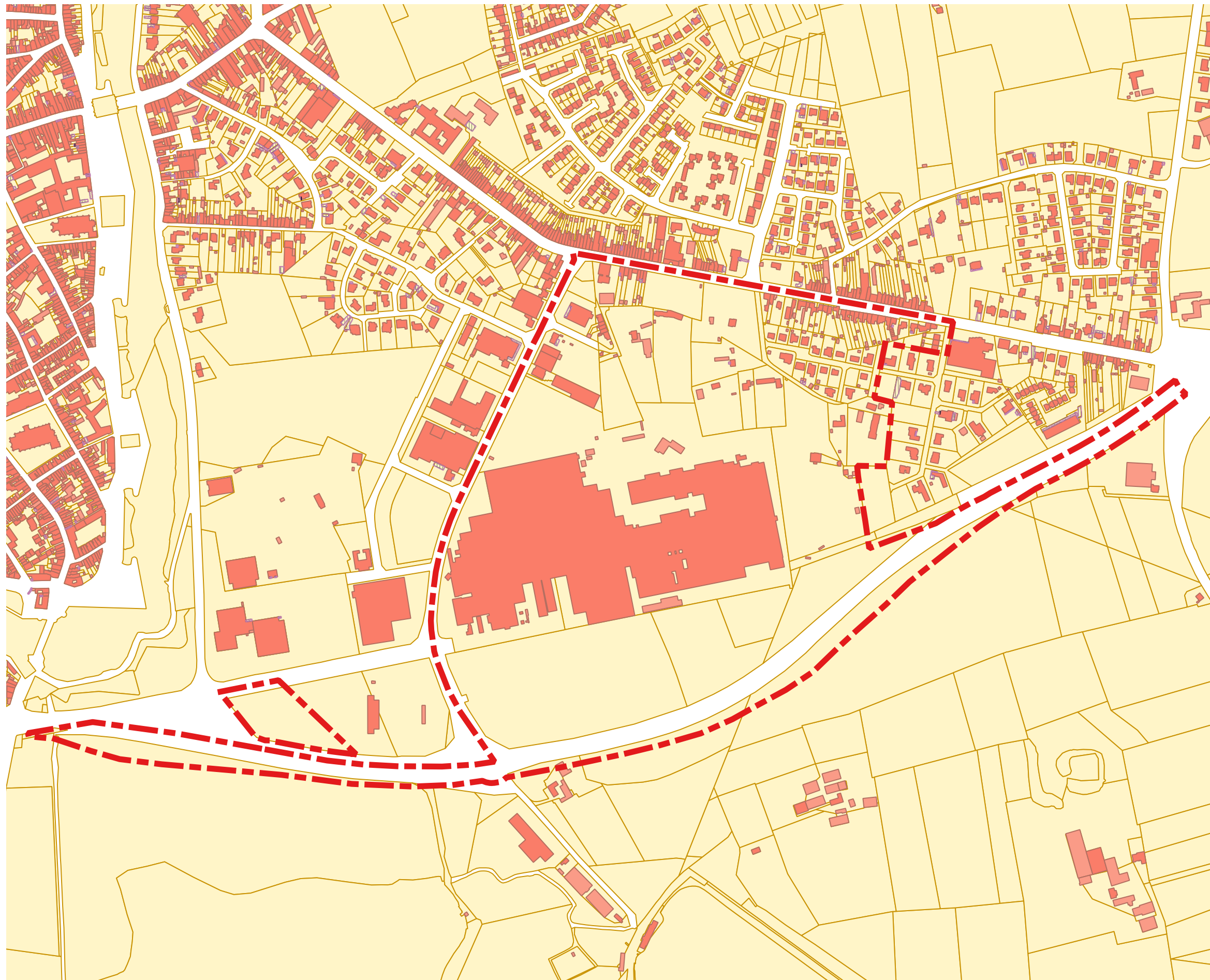
Legende

-  contour
-  fietstunnel
-  bovenlokaal - gemengd
-  bovenlokaal - erftoegang
-  bovenlokaal - gescheiden
-  bovenlokaal - pad
-  lokaal - gemengd
-  lokaal - gescheiden
-  lokaal - pad
-  niet geclassificeerd - erftoegang
-  niet geclassificeerd - gescheiden
-  niet geclassificeerd - pad
-  fietsknooppunt
-  netwerk fietsknooppunten

Datum: 06.03.2018
 Schaal: 1:7.500



Kaart 4: plangebied - GRB 07.10.2017



Legende

- percelen
- bijgebouw
- hoofdgebouw
- afdak
- ingezonken garagetoeegang
- trap
- verdieping
- zichtbare onderkeldering

Datum: 20.12.2017
Schaal: 1:6.500



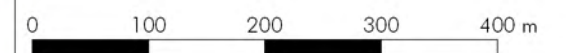
Kaart 5: plangebied - deelgebieden



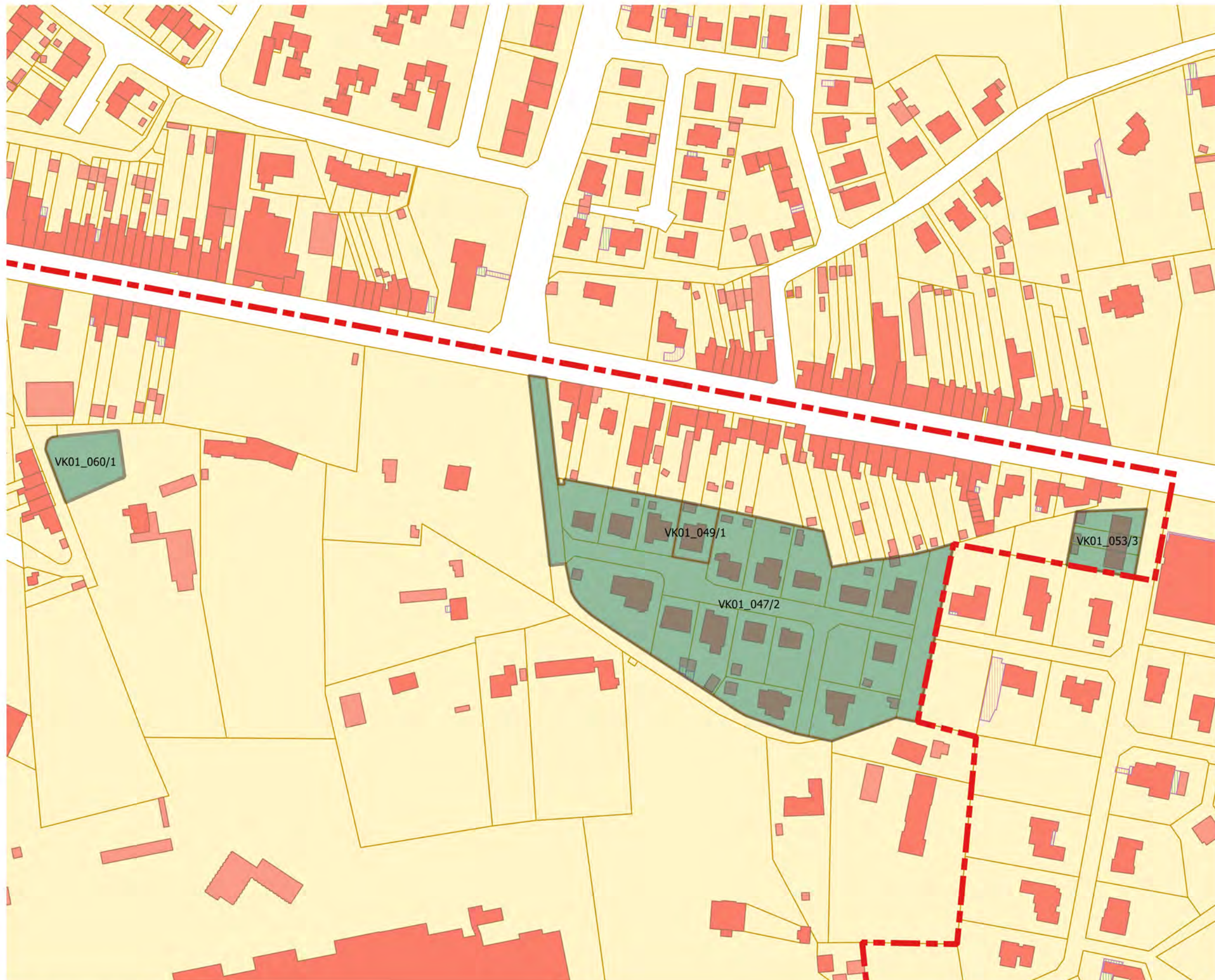
Legende

-  contour
-  1. steenwegontwikkeling Meenseweg/N8
-  2. zone bedrijvigheid hoek Meenseweg/N8 - Steverlyncklaan
-  3. site Picanol
-  4. weiland tussen Picanol en Zuiderring/N37
-  5. park Picanol
-  6. Oostelijke woonontwikkeling
-  7. centraal gebied
-  8. sportzone
-  9 zuidelijk open ruimtegebied

Datum: 20.12.2017
 Schaal: 1:6.500



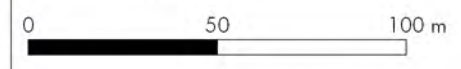
Kaart 6: plangebied - verkavelingen



Legende

- contour
- percelen
- bijgebouw
- hoofdgebouw
- afdak
- ingezonken garagetoeegang
- trap
- verdieping
- zichtbare onderkeldering
- verkavelingen

Datum: 20.12.2017
Schaal: 1:2.000



Kaart 7: plangebied en omgeving - verordenende plannen



Legende

- contour
- BPA Kasteelwijk (21.09.1992) - resterend deel
- BPA Kruiskalsijde (21.09.1992)
- BPA Zuiderring (12.07.1999) - resterend deel
- RUP Kruiskalsijde II (04.09.2003)
- RUP Kasteelwijk (05.07.2007) - resterend deel
- RUP Vestingslandschap (16.07.2015)





Datum: 20.12.2017
Schaal: 1:10.000



Kaart 8: plangebied en omgeving - waterlopen



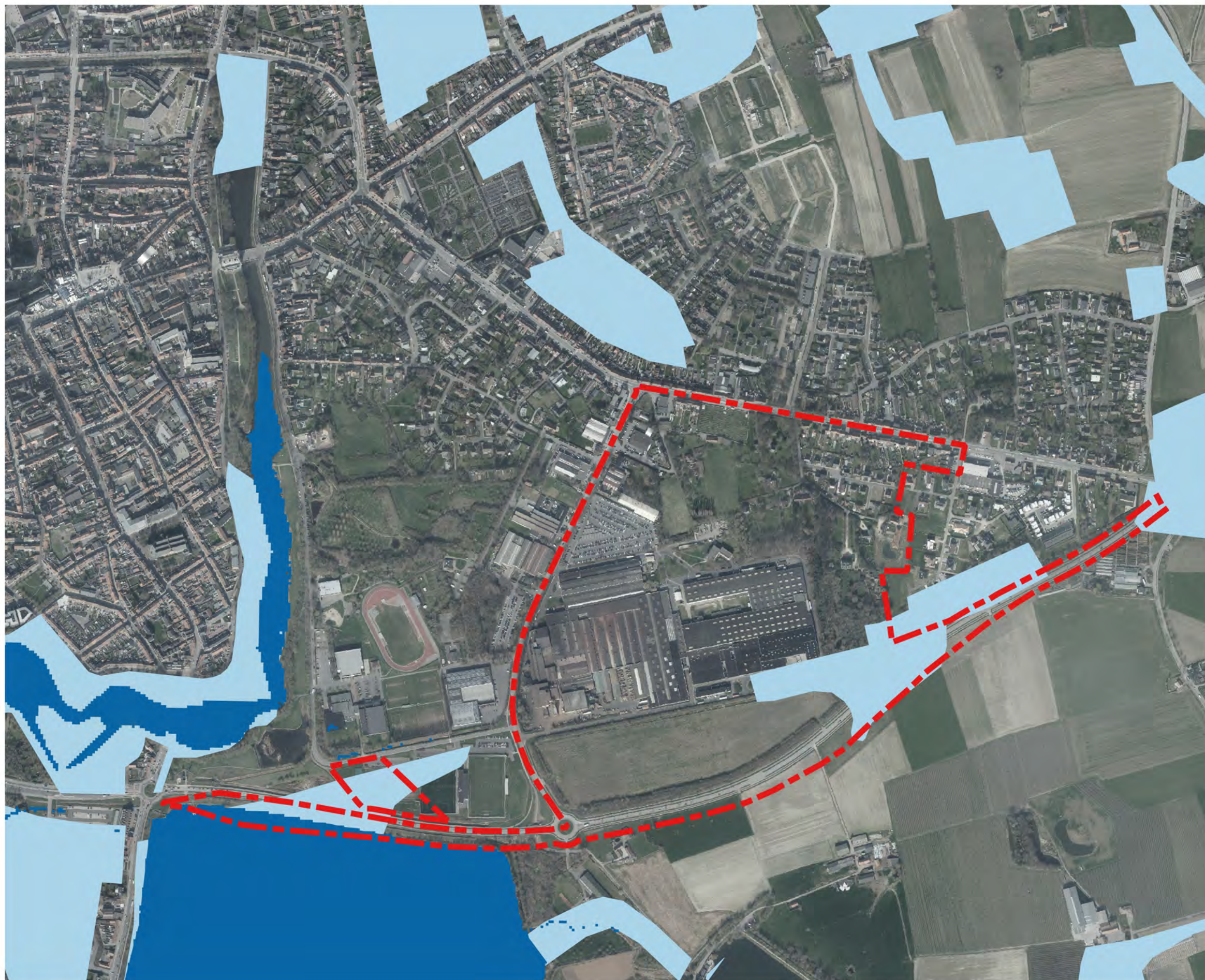
Legende

-  contour
-  Geklasseerd, eerste categorie
-  Geklasseerd, tweede categorie
-  Niet geklasseerd

Datum: 20.12.2017
Schaal: 1:7.500



Kaart 9: plangebied en omgeving - overstromingsgevoelige gebieden 2017



Legende

-  contour
-  effectief overstromingsgevoelig
-  mogelijk overstromingsgevoelig

Datum: 20.12.2017
Schaal: 1:7.500



Kaart 10: plangebied - vastgestelde inventaris bouwkundig erfgoed



Legende

- contour
- elementen inventaris

Datum: 20.12.2017
Schaal: 1:4.000

