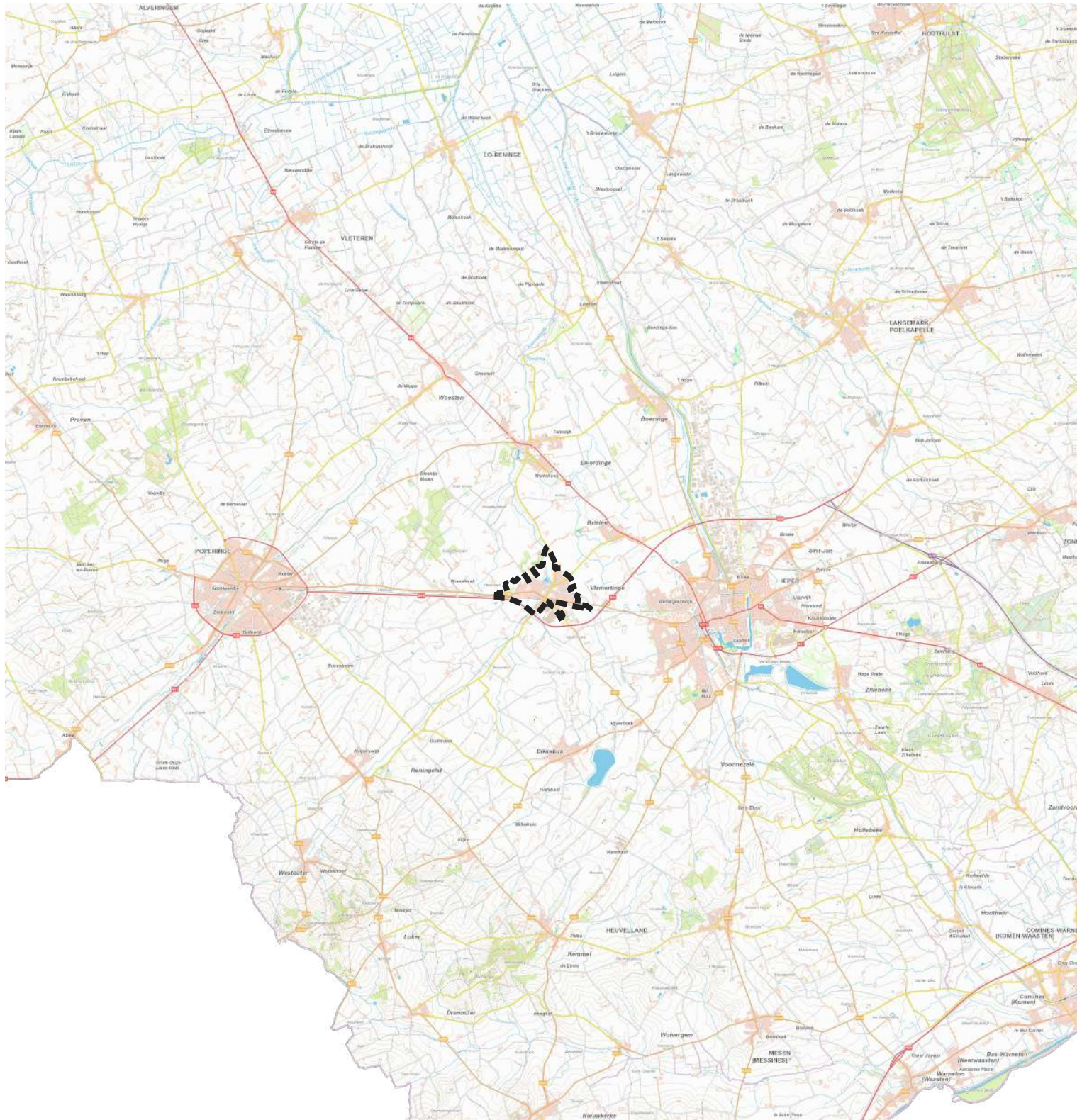


Stad Ieper - RUP Dorpskern Vlamertinge

Situering plangebied op topografische kaart



OPMERKING: De afstanden op het plan zijn indicatief. De juiste afmetingen moeten ter plaatsen opgenomen


Legende

 Plancontour RUP

Schaal: 1:125000



0 1.000 2.000 3.000 4.000 m



Stad Ieper - RUP Dorpskern Vlamertinge

Situering plangebied op orthofoto



OPMERKING: De afstanden op het plan zijn indicatief. De juiste afmetingen moeten ter plaatsen opgenomen


Legende

 Plancontour RUP

Schaal: 1:125000



0 1.000 2.000 3.000 4.000 m



Stad Ieper - RUP Dorpskern Vlamertinge

Plangebied op orthofoto



OPMERKING: De afstanden op het plan zijn indicatief. De juiste afmetingen moeten ter plaatsen opgenomen


Legende

 Plancontour RUP

Schaal: 1:12500

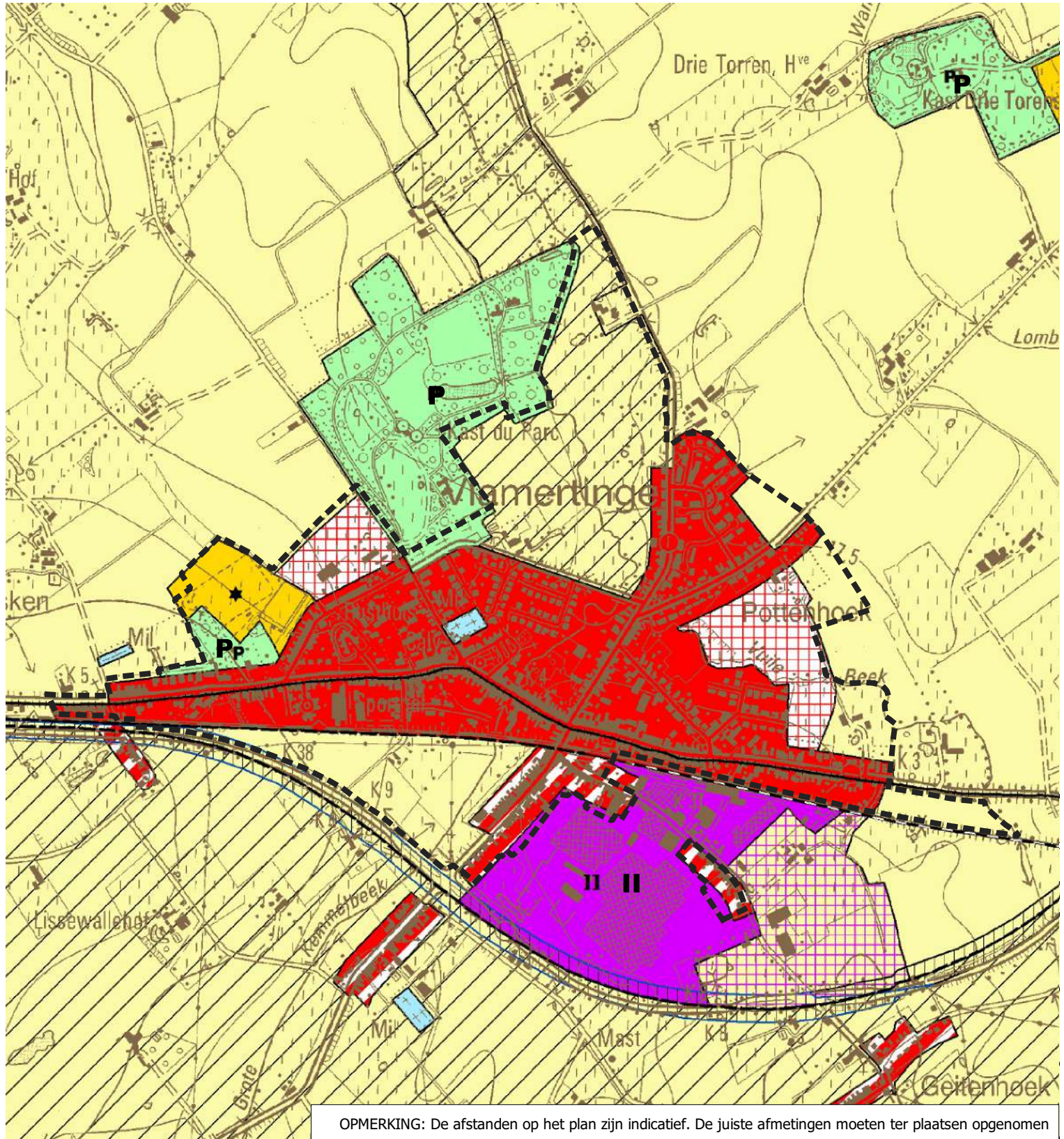


0 100 200 300 400 m



Stad Ieper - RUP Dorpskern Vlamertinge

Plangebied op gewestplan



OPMERKING: De afstanden op het plan zijn indicatief. De juiste afmetingen moeten ter plaatsen opgenomen

Legende

Plancontour RUP

Bestemming volgens Gewestplan

- 0100 - woongebieden
- 0102- woongebied met landelijk karakter

- 0105 - woonuitbreidingsgebieden
- 0200 - gebieden met gemeenschapsvoorzieningen en openbaar nut
- 0401 - gebieden voor dagrecreatie
- 0500 - parkgebieden

- 0900 - agrarische gebieden
- 0901 - landschappelijk waardevolle agrarische gebieden
- 1002- milieubelastende industrieën

Schaal: 1:12500



0 100 200 300 400 m

Stad Ieper - RUP Dorpskern Vlamertinge

Plangebied met herbevestigde agrarische gebieden



OPMERKING: De afstanden op het plan zijn indicatief. De juiste afmetingen moeten ter plaatsen opgenomen

Legende

 Plancontour RUP  Herbevestigde Agrarische gebieden

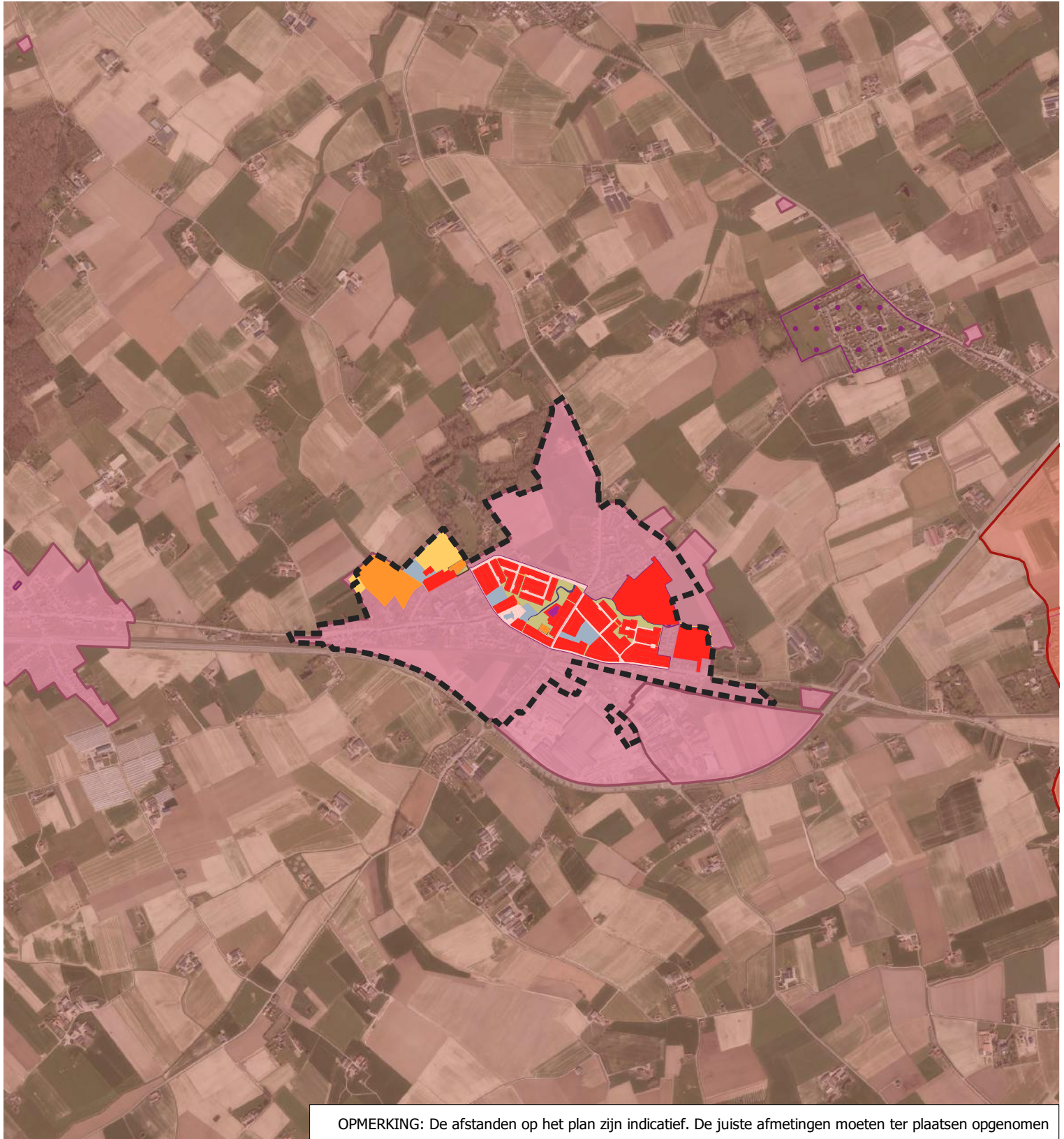
Schaal: 1:12500



0 100 200 300 400 m







Stad Ieper - RUP Dorpskern Vlamertinge

Plangebied met bestaande BPA's en RUP's



OPMERKING: De afstanden op het plan zijn indicatief. De juiste afmetingen moeten ter plaatsen opgenomen

Legende

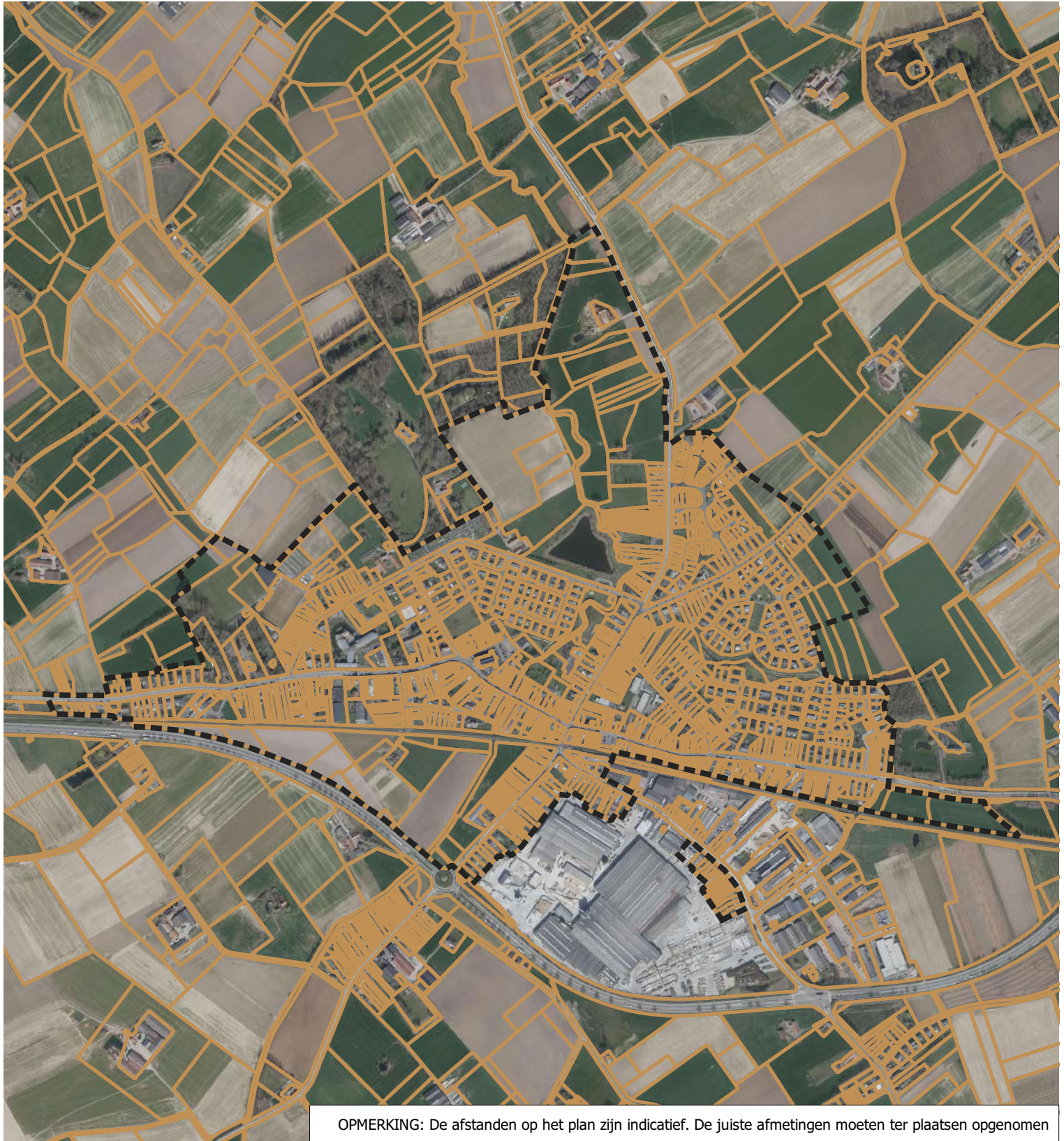
-  Plancontour RUP
-  Algemene plannen van aanleg
-  Gewestelijk RUP
-  Bijzondere plannen van aanleg
-  Provinciaal RUP
-  Gemeentelijk RUP

Schaal: 1:25000





Stad Ieper - RUP Dorpskern Vlamertinge

Plangebied met percelen GRB



Legende

 Plancontour RUP  Percelen GRB

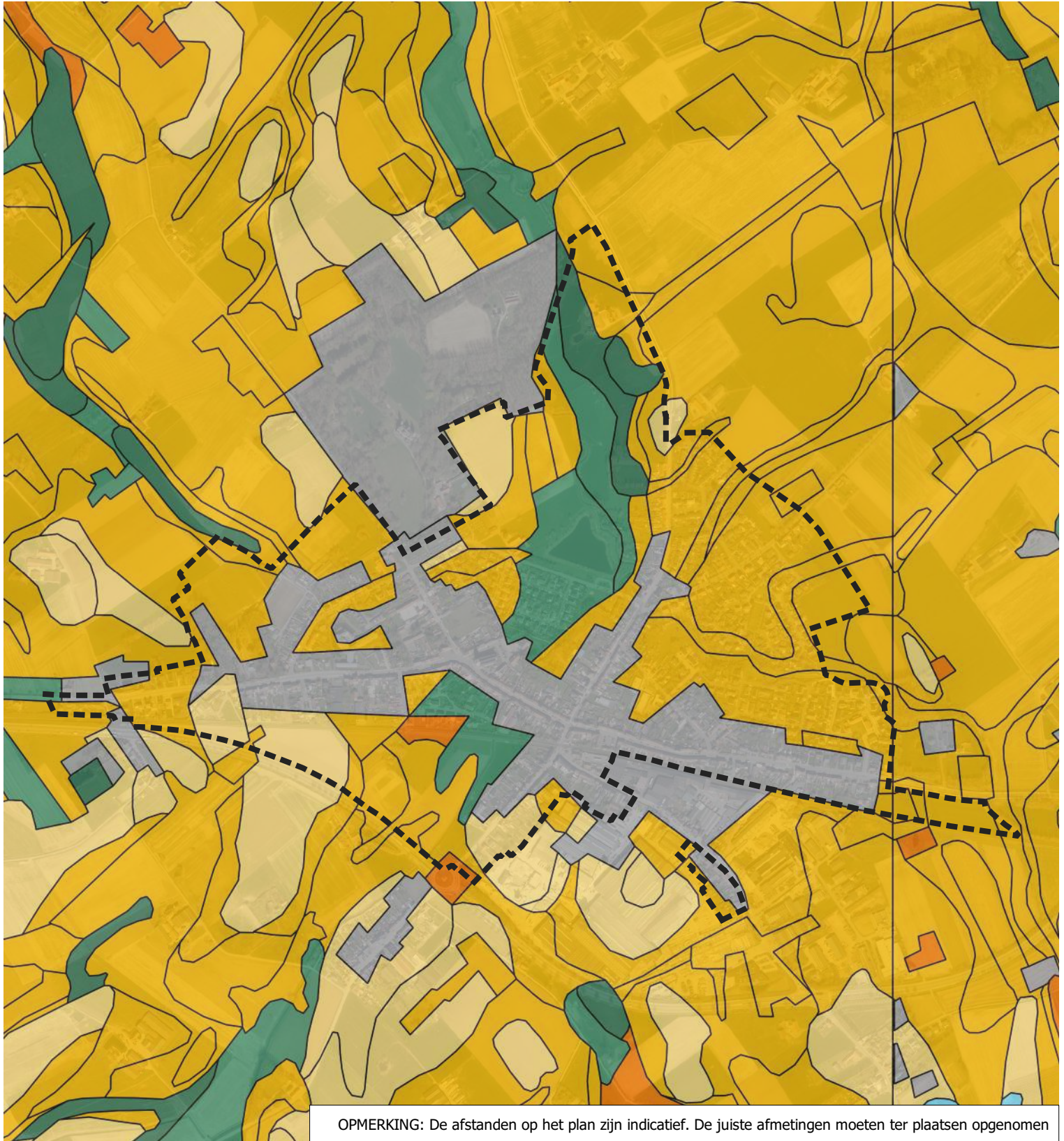
Schaal: 1:12500



0 100 200 300 400 m


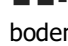

Stad Ieper - RUP Dorpskern Vlamertinge




Plangebied met bodemtextuur en waardevolle bodem






OPMERKING: De afstanden op het plan zijn indicatief. De juiste afmetingen moeten ter plaatsen opgenomen

Legende

 Plancontour RUP
 bodemkaart:bodemtypes
 Antropogeen

 Droog zand
 Droge zandleem
 Nat zandleem

 Natte klei
 Vochtig zandleem
 Vochtige klei

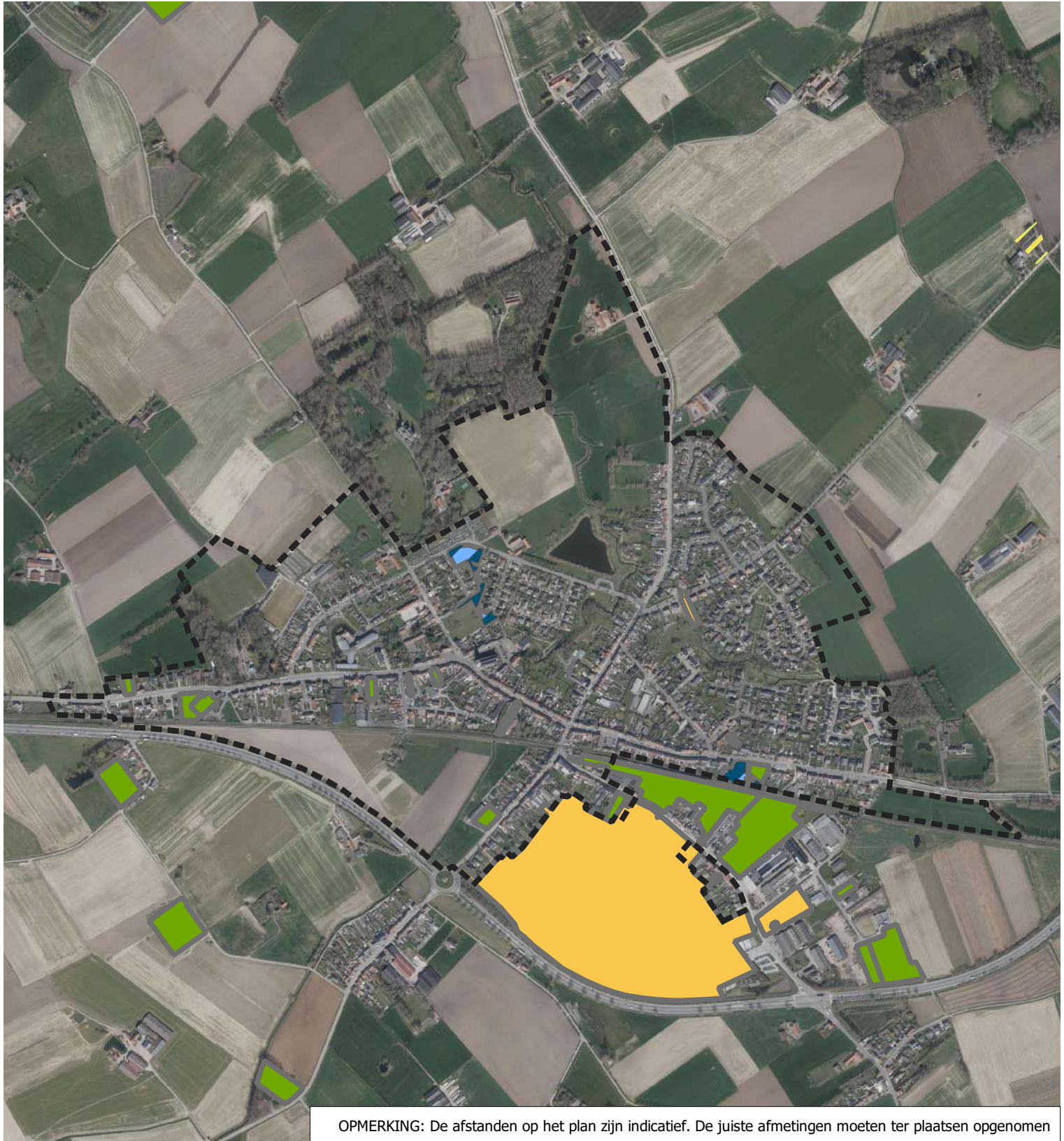
 Waardevolle bodems (2006)

Schaal: 1:12500



0 100 200 300 400 m

Plangebied met bodemdossiers OVAM

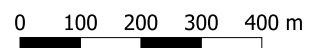


OPMERKING: De afstanden op het plan zijn indicatief. De juiste afmetingen moeten ter plaatsen opgenomen

Legende

- | | | |
|-------------------------------|------------------------------|----------------------------|
| Plancontour RUP | Melding schadegeval | Bodemsaneringsproject |
| Schadegeval en meldingen OVAM | Melding bodemverontreiniging | Eindevaluatieonderzoek |
| Evaluatierapport schadegeval | Bodemdossier OVAM | Oriënterend bodemonderzoek |
| Vaststelling schadegeval | Beschrijvend bodemonderzoek | Sitebesluit |

Schaal: 1:12500









Stad Ieper - RUP Dorpskern Vlamertinge



Plangebied met Vlaamse Hydrografische Atlas - Waterlopen



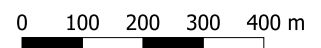
Legende

-  Plancontour RUP
-  Vlaamse Hydrografische Atlas - Waterlopen
-  Bevaarbaar

-  Geklasseerd, eerste categorie
-  Geklasseerd, tweede categorie
-  Geklasseerd, derde categorie

-  Gracht van algemeen belang
-  Niet geklasseerd

Schaal: 1:12500







Stad Ieper - RUP Dorpskern Vlamertinge




Plangebied met Overstromingsgevaarkaart - Overstroombaar gebied - PLUVIAAL - huidig (boven) en toekomstig (onder) klimaat



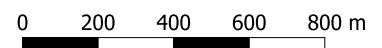
Legende

-  Plancontour RUP
-  Overstroombaar gebied - PLUVIAAL
-  grote kans
-  middelgrote kans
-  kleine kans

-  Vlaamse Hydrografische Atlas - Waterlopen
-  Bevaarbaar
-  Geklasseerd, eerste categorie
-  Geklasseerd, tweede categorie

-  Geklasseerd, derde categorie
-  Gracht van algemeen belang
-  Niet geklasseerd

Schaal: 1:20000






Stad Ieper - RUP Dorpskern Vlamertinge




Plangebied met Overstromingsgevaarkaart - Overstroombaar gebied - FLUVIAAL - huidig (boven) en toekomstig (onder) klimaat



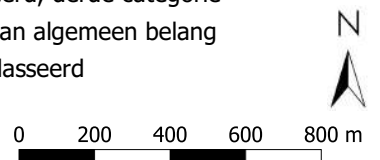
Legende

-  Plancontour RUP
-  Overstroombaar gebied - FLUVIAAL
-  grote kans
-  middelgrote kans
-  kleine kans

- Vlaamse Hydrografische Atlas - Waterlopen
-  Bevaarbaar
 -  Geklasseerd, eerste categorie
 -  Geklasseerd, tweede categorie

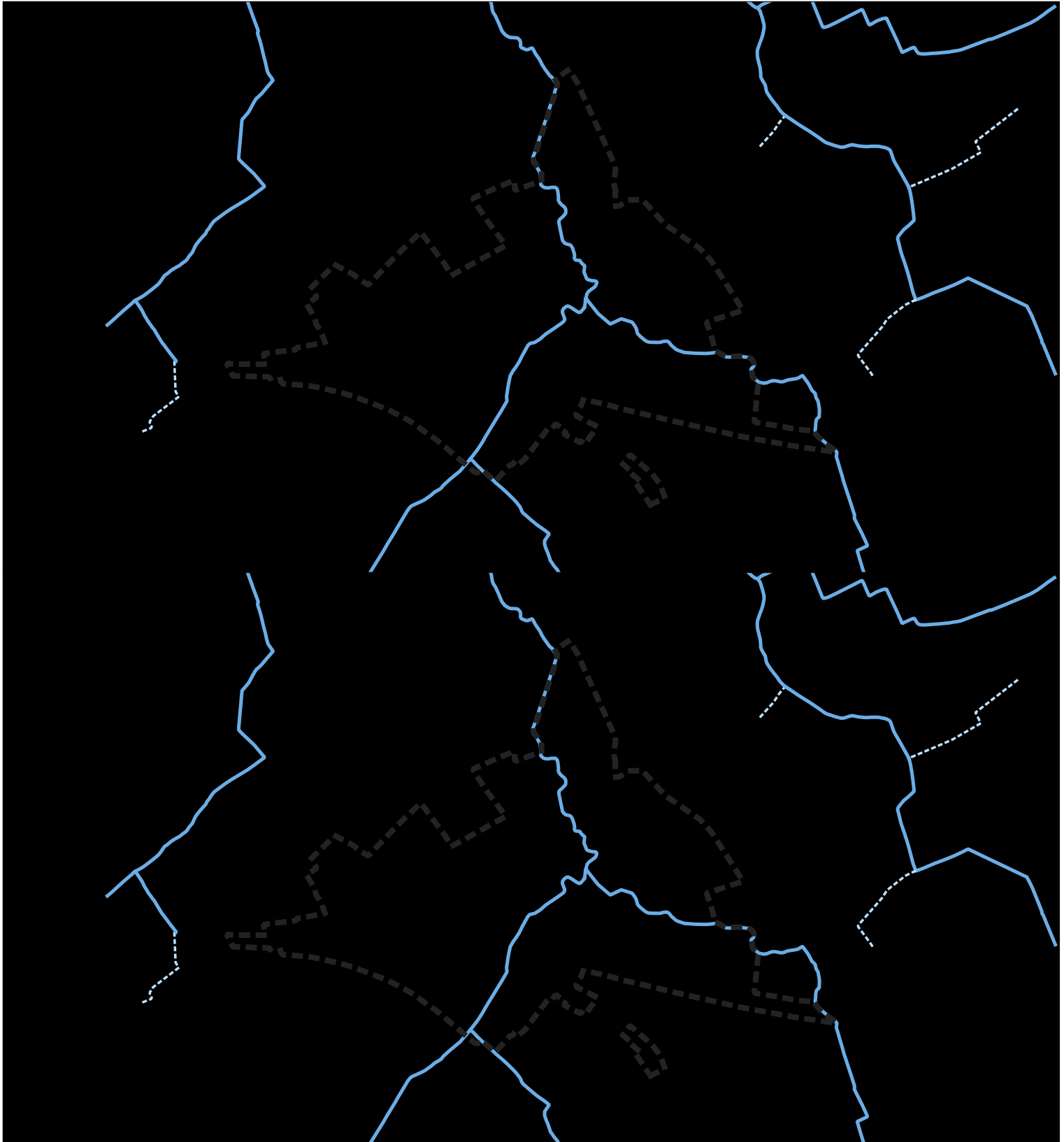
-  Geklasseerd, derde categorie
-  Gracht van algemeen belang
-  Niet geklasseerd

Schaal: 1:20000






Stad Ieper - RUP Dorpskern Vlamertinge




Plangebied met Overstromingsgevaarkaart - Overstroombaar gebied - KUST - huidig (boven) en toekomstig (onder) klimaat

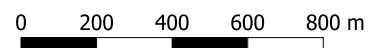


Legende

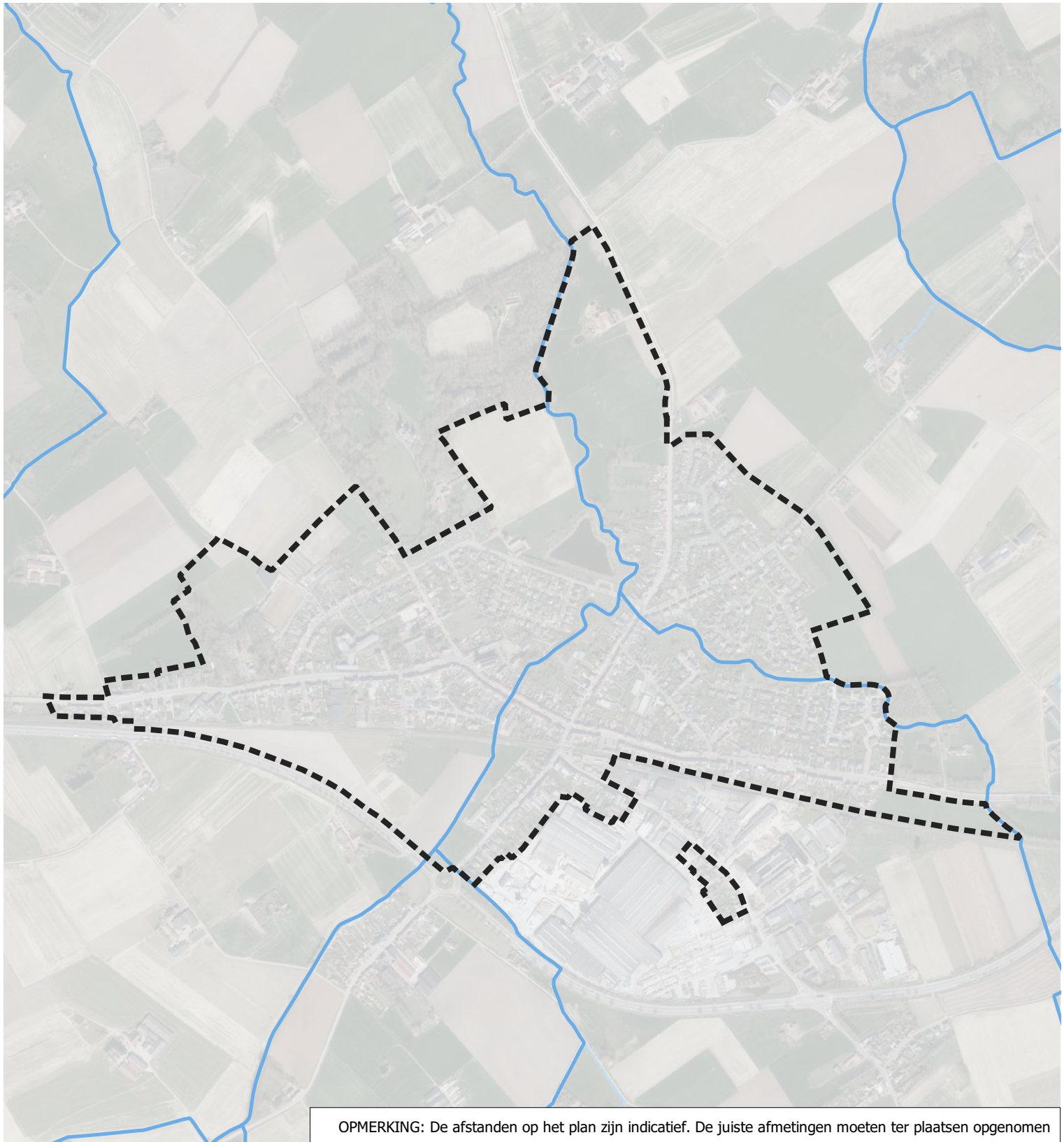
-  Plancontour RUP
-  Overstroombaar gebied - KUST
-  grote kans
-  middelgrote kans
-  kleine kans

- Vlaamse Hydrografische Atlas - Waterlopen
-  Bevaarbaar
 -  Geklasseerd, eerste categorie
 -  Geklasseerd, tweede categorie

- Schaal: 1:20000
-  Geklasseerd, derde categorie
 -  Gracht van algemeen belang
 -  Niet geklasseerd



Plangebied op winterbedkaart



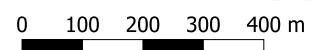
OPMERKING: De afstanden op het plan zijn indicatief. De juiste afmetingen moeten ter plaatsen opgenomen

Legende

- Plancontour RUP
- Waterlopen
- Bevaarbaar
- Geklasseerd, eerste categorie
- Geklasseerd, tweede categorie
- Geklasseerd, derde categorie
- Gracht van algemeen belang
- Niet geklasseerd

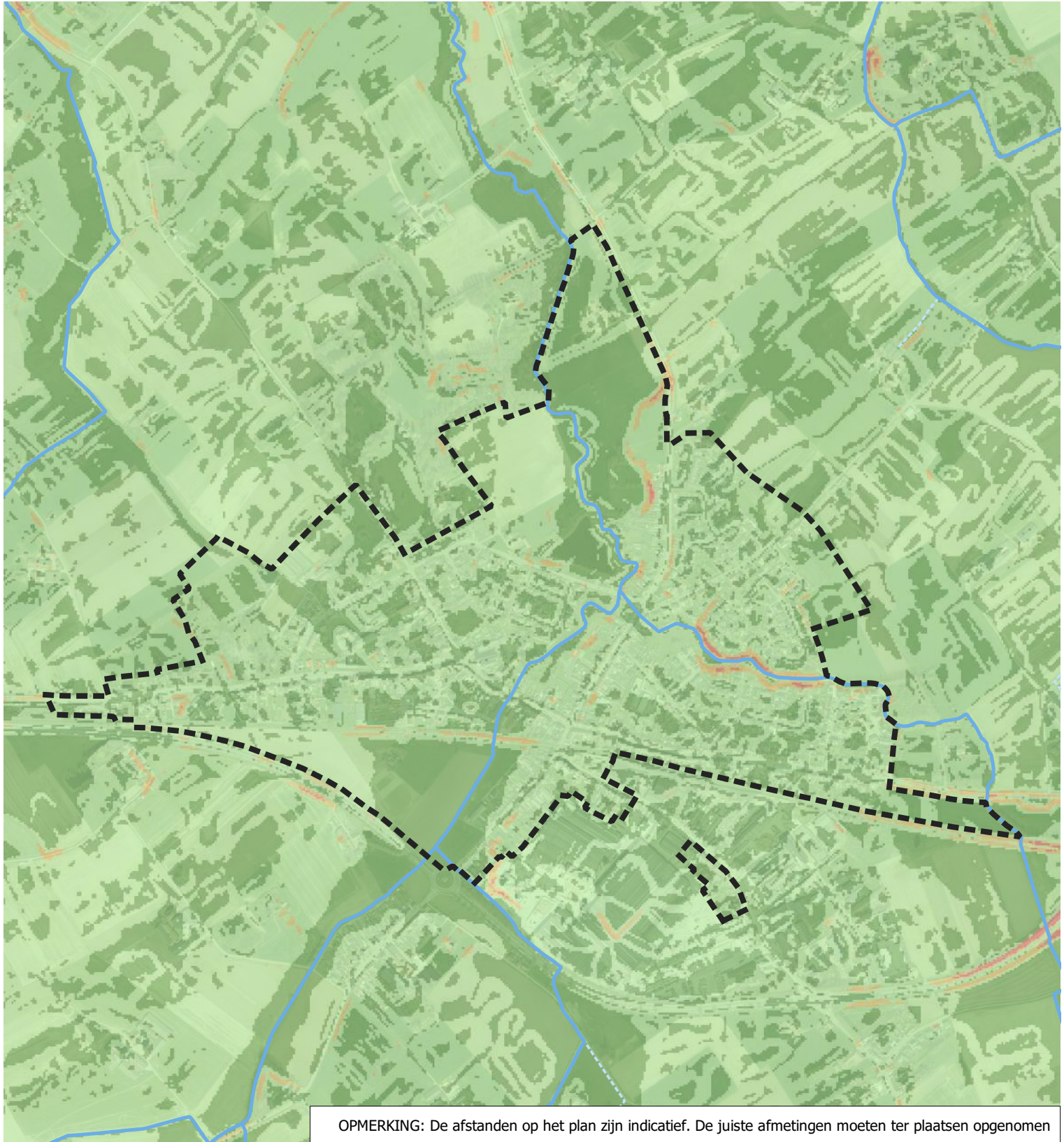
- Winterbed behoort niet tot winterbed
- behoort tot winterbed

Schaal: 1:12500







Stad Ieper - RUP Dorpskern Vlamertinge





Plangebied op hellingenkaart


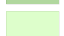
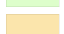



OPMERKING: De afstanden op het plan zijn indicatief. De juiste afmetingen moeten ter plaatsen opgenomen

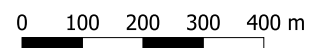
Legende

-  Plancontour RUP
-  Waterlopen
-  Bevaarbaar
-  Geklasseerd, eerste categorie

-  Geklasseerd, tweede categorie
-  Geklasseerd, derde categorie
-  Gracht van algemeen belang
-  Niet geklasseerd

- Helling
-  < 0,5%
 -  0,5% - 5%
 -  5% - 10%
 -  > 10%

Schaal: 1:12500



Stad Ieper - RUP Dorpskern Vlamertinge

Plangebied met erosiegevoelige gebieden



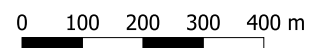
OPMERKING: De afstanden op het plan zijn indicatief. De juiste afmetingen moeten ter plaatsen opgenomen

Legende

- Plancontour RUP
- Waterlopen
- Bevaarbaar
- Geklasseerd, eerste categorie
- Geklasseerd, tweede categorie
- Geklasseerd, derde categorie
- Gracht van algemeen belang
- Niet geklasseerd

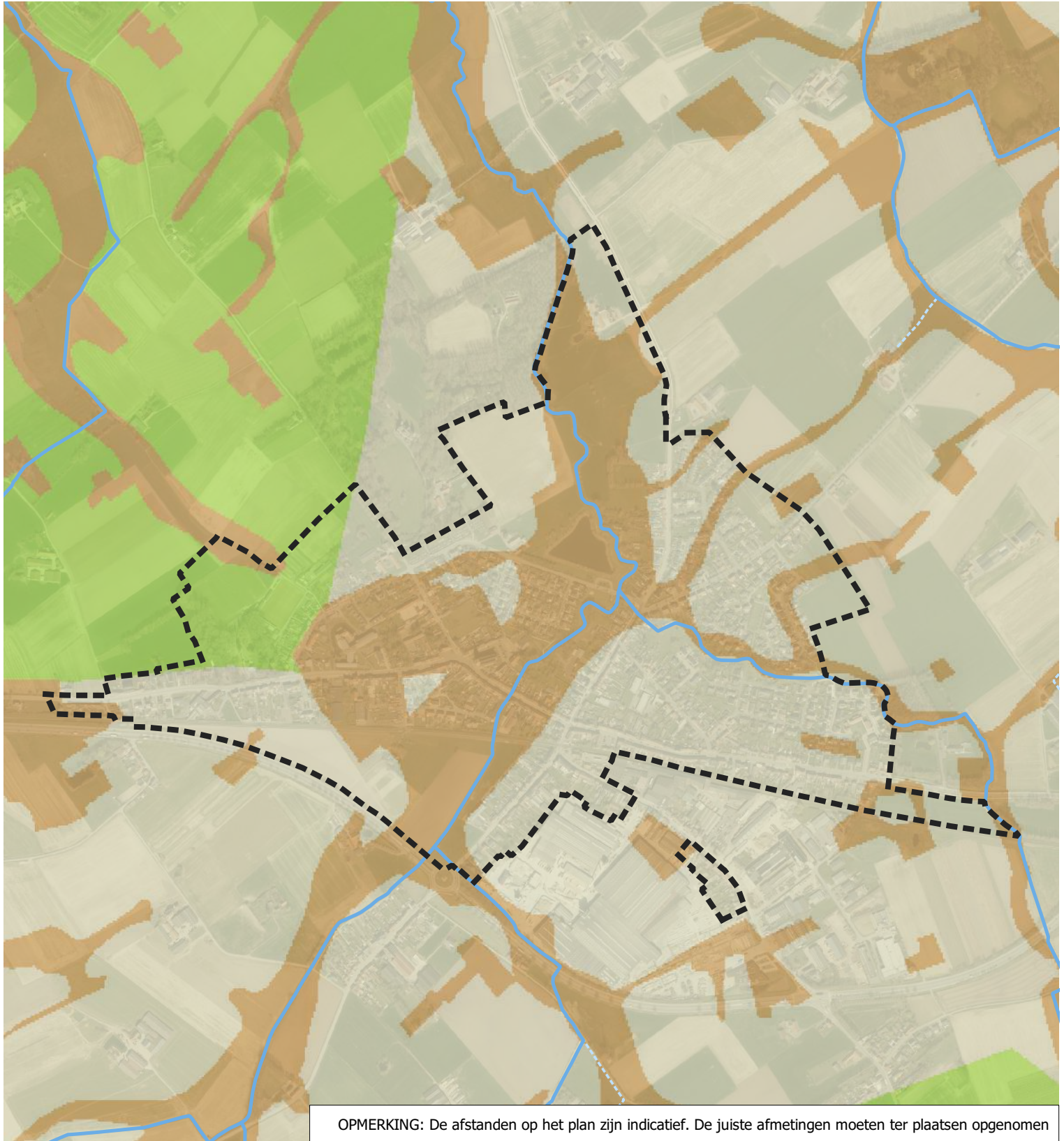
- Erosiegevoelige gebieden niet erosiegevoelig
- erosiegevoelig

Schaal: 1:12500



Stad Ieper - RUP Dorpskern Vlamertinge

Plangebied met grondwaterstromingsgevoelige gebieden



OPMERKING: De afstanden op het plan zijn indicatief. De juiste afmetingen moeten ter plaatsen opgenomen

Legende

Plancontour RUP

Grondwaterstroming

geen informatie beschikbaar

zeer gevoelig voor grondwaterstroming (type 1)

matig gevoelig voor grondwaterstroming (type 2)

weinig gevoelig voor grondwaterstroming (type 3)

Waterlopen

Bevaarbaar

Geklasseerd, eerste categorie

Geklasseerd, tweede categorie

Geklasseerd, derde categorie

Gracht van algemeen belang

Niet geklasseerd

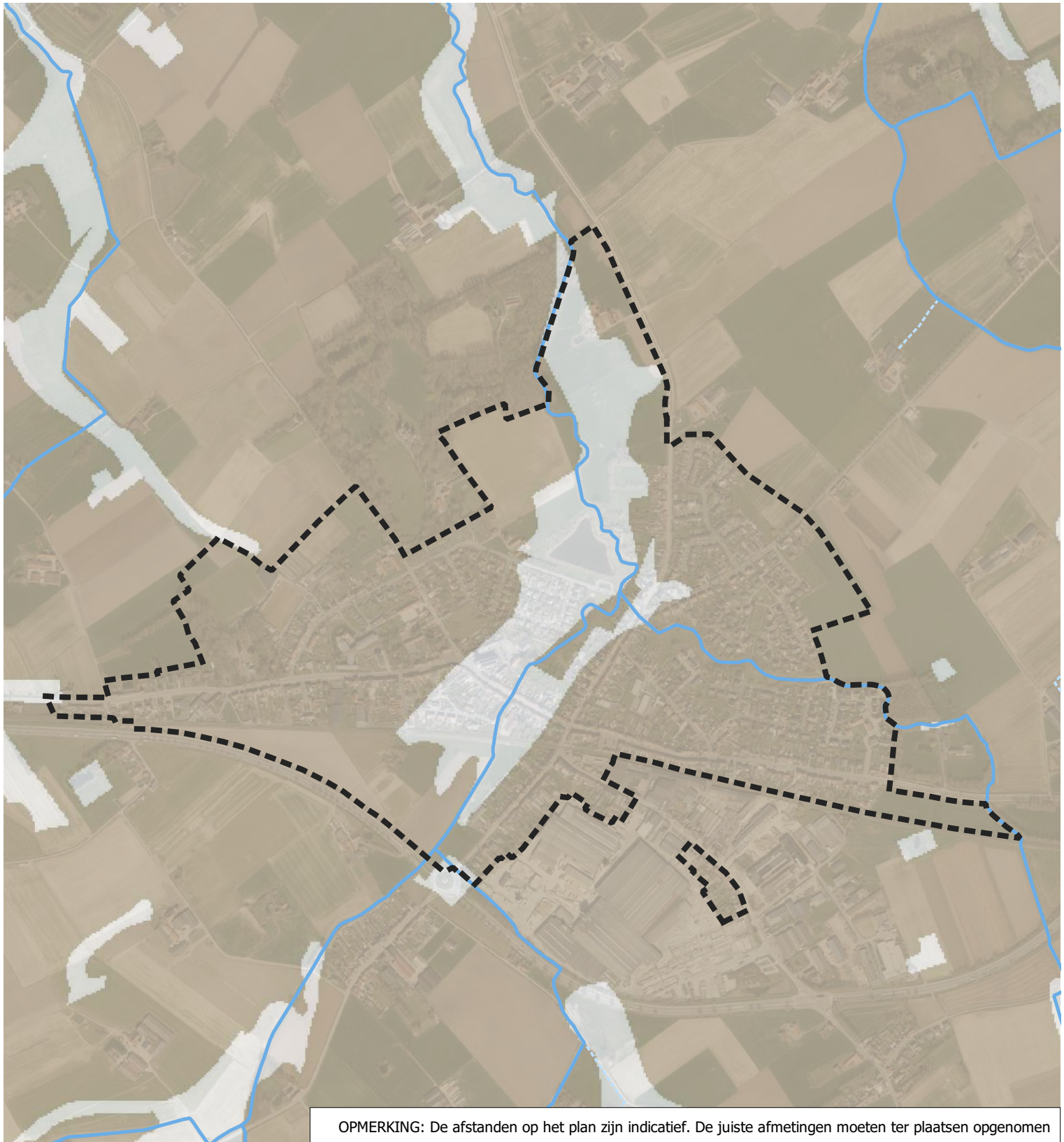
Schaal: 1:12500



0 100 200 300 400 m

Stad Ieper - RUP Dorpskern Vlamertinge

Plangebied met infiltratiegevoelige gebieden



OPMERKING: De afstanden op het plan zijn indicatief. De juiste afmetingen moeten ter plaatsen opgenomen

Legende

Plancontour RUP

Waterlopen

Bevaarbaar

Geklasseerd, eerste categorie

Geklasseerd, tweede categorie

Geklasseerd, derde categorie

Gracht van algemeen belang

Niet geklasseerd

Infiltratie

niet infiltratiegevoelig

infiltratiegevoelig

Schaal: 1:12500



0 100 200 300 400 m

Stad Ieper - RUP Dorpskern Vlamertinge

Plangebied met signaalgebieden en beschermingszones grondwaterwinning



OPMERKING: De afstanden op het plan zijn indicatief. De juiste afmetingen moeten ter plaatsen opgenomen

Legende

Plancontour RUP

Beschermingszones grondwaterwinning

Winning

Beschermingszone type I

Beschermingszone type II

Beschermingszone type III

signaalgebieden

Bouwvrije opgave

Verscherpte watertoets

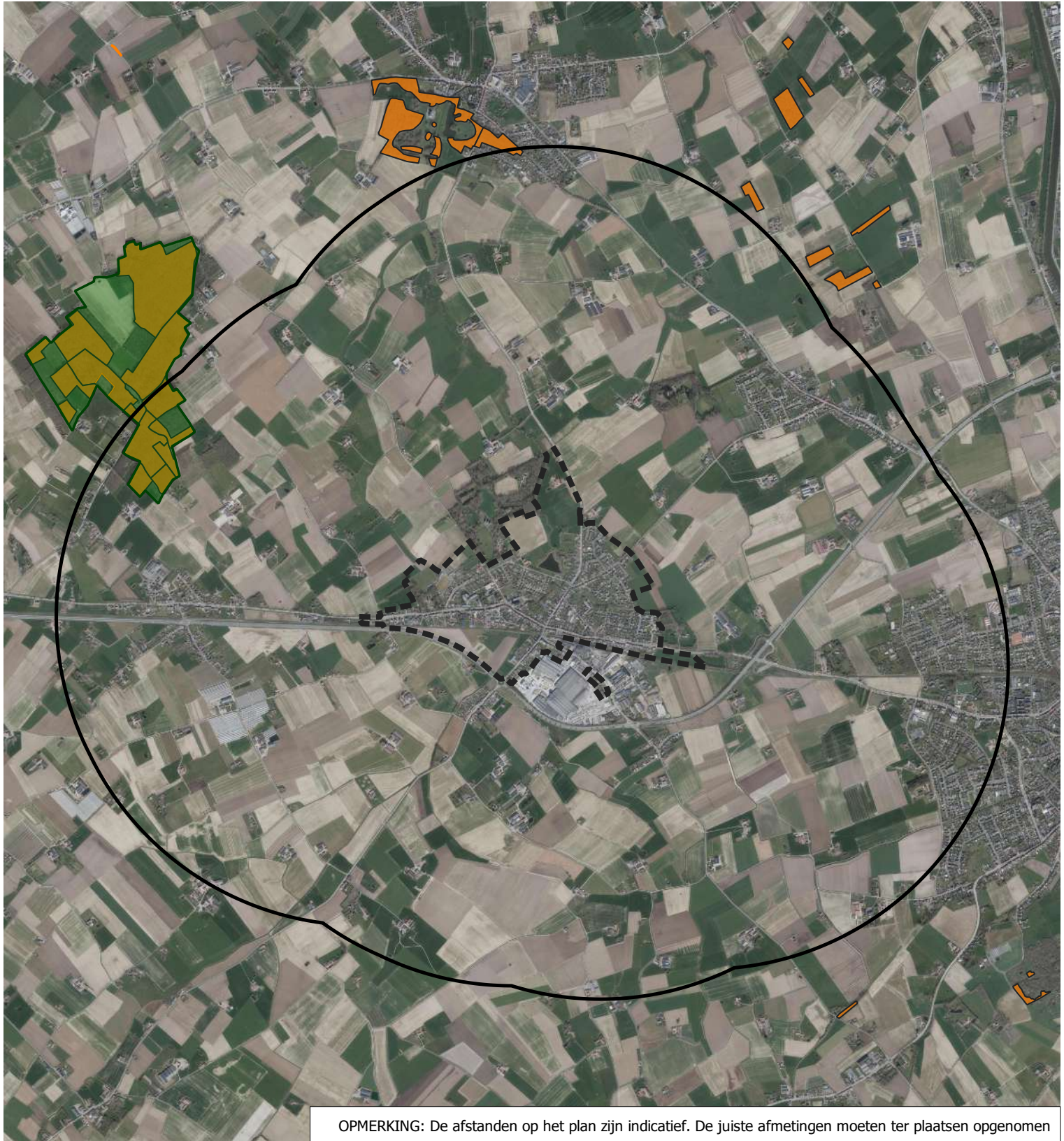
Schaal: 1:35000



0 400 800 1.200 1.600 m

Stad Ieper - RUP Dorpskern Vlamertinge

Plangebied met speciale beschermingszones

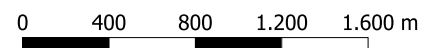


OPMERKING: De afstanden op het plan zijn indicatief. De juiste afmetingen moeten ter plaatsen opgenomen

Legende

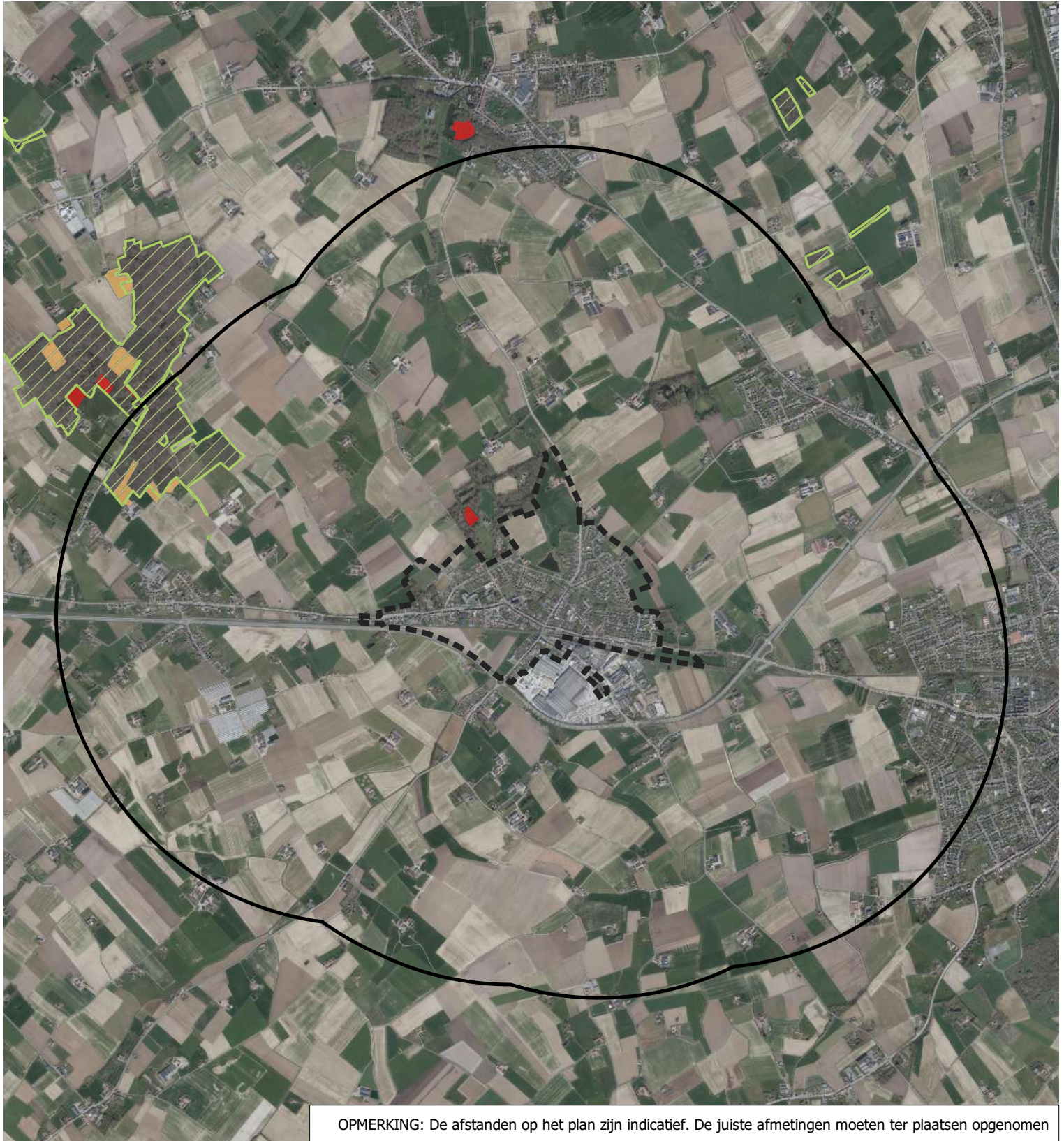
- | | | |
|-----------------|---------------------------|--------------------------|
| Plancontour RUP | Natura 2000: habitatkaart | Habitatrichtlijngebieden |
| Buffer 2 km | Habitat | Vogelrichtlijngebieden |
| | Onzeker habitat | Ramsar-gebieden |
| | Potentieel habitat | |

Schaal: 1:35000













Stad Ieper - RUP Dorpskern Vlamertinge

Plangebied met Historisch permanent grasland, VEN-gebieden en reservaten

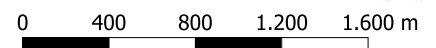


OPMERKING: De afstanden op het plan zijn indicatief. De juiste afmetingen moeten ter plaatsen opgenomen

Legende

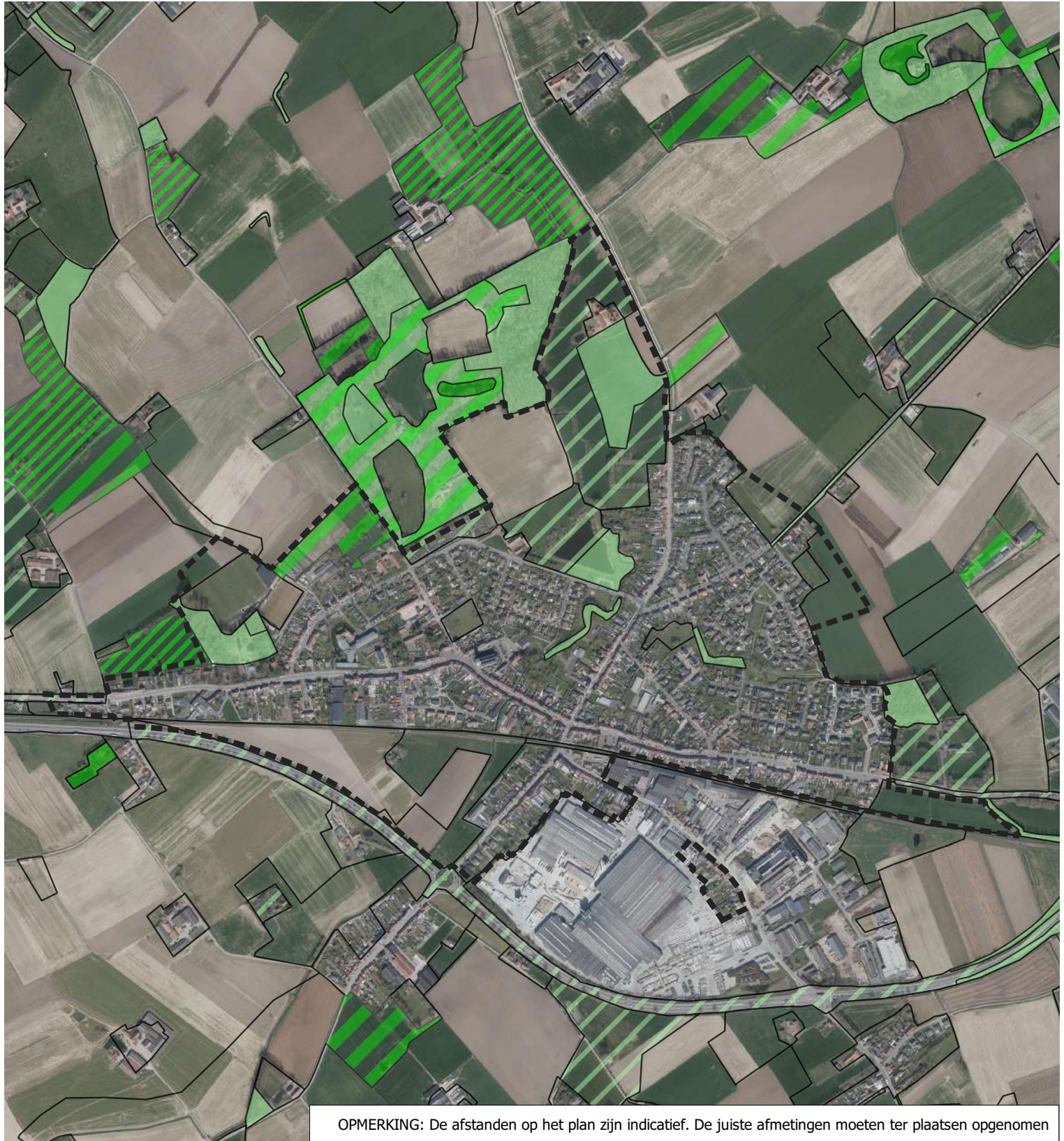
- | | | |
|--|--|--|
|  Plancontour RUP |  Natuurbeheerplannen |  verbod op wijzigen landbouwwetgeving |
|  Buffer 2 km | Historisch permanente graslanden | VEN-gebieden |
|  Duinreservaten |  verbod op wijzigen natuurwetgeving |  Grote Eenheid Natuur in Ontwikkeling |
| |  natuurvergunningplicht |  Grote Eenheid Natuur |
| | |  Natuurverwervingsgebied |

Schaal: 1:35000



Stad Ieper - RUP Dorpskern Vlamertinge

Plangebied op biologische waarderingskaart - BWK (versie 2, 2020)



OPMERKING: De afstanden op het plan zijn indicatief. De juiste afmetingen moeten ter plaatsen opgenomen

Legende

Plancontour RUP

BWK: Flora

bio. zeer w

complex bio. w en zeer w.

bio. w

complex bio. minder w, w en zeer w

complex bio. minder w en zeer w.

complex bio. minder w en w

bio. minder w

BWK: Fauna

BWK: Hab 3260

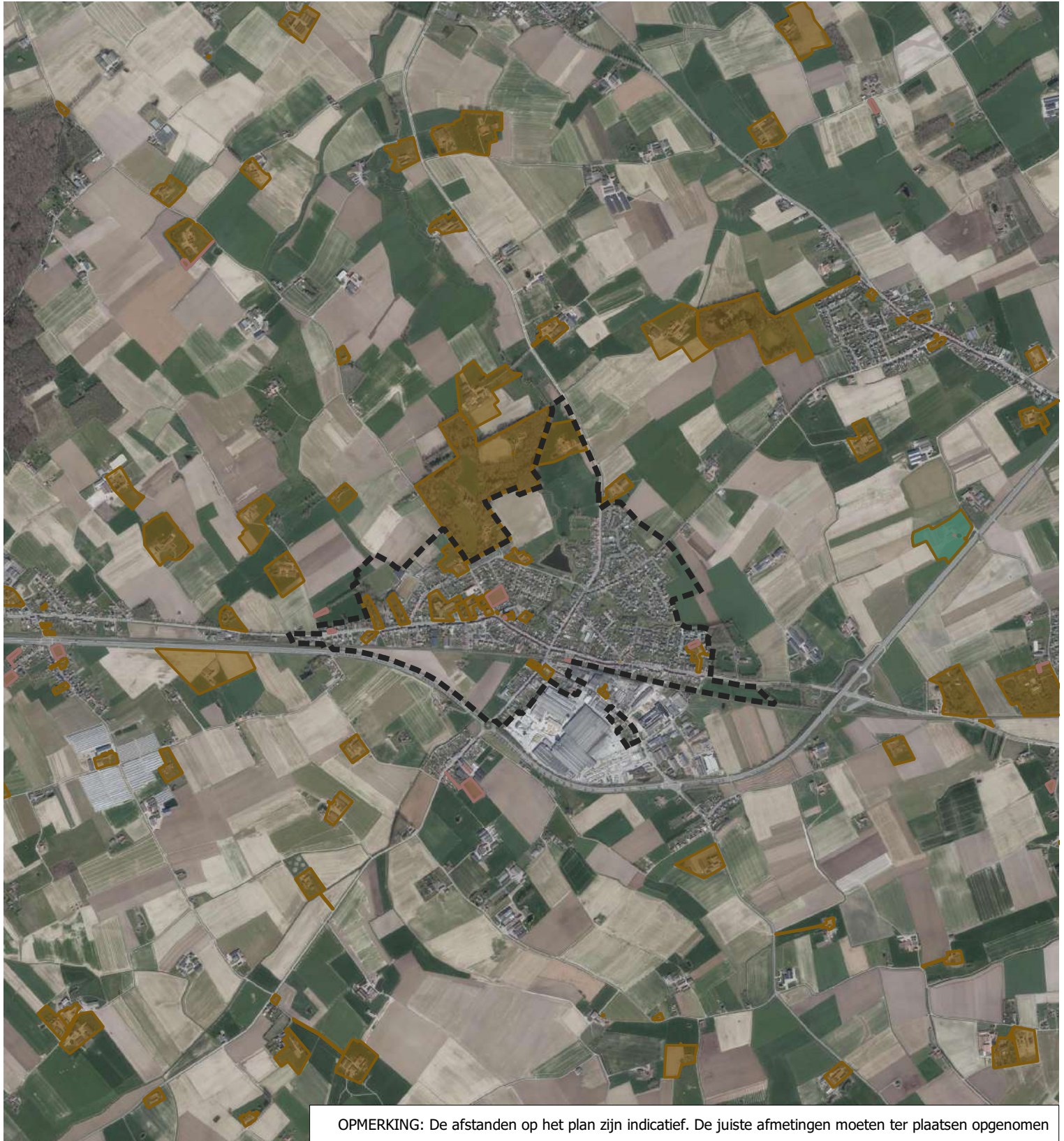
Schaal: 1:12500



0 100 200 300 400 m

Stad Ieper - RUP Dorpskern Vlamertinge

Plangebied met bouwkundig erfgoed

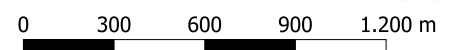


OPMERKING: De afstanden op het plan zijn indicatief. De juiste afmetingen moeten ter plaatsen opgenomen

Legende

-  Plancontour RUP
-  UNESCO: kern
-  UNESCO: buffer
-  Beschermde monumenten
-  Beschermde overgangszones
-  Beschermde stads- en dorpsgezichten
-  Vastgestelde inventaris bouwkundig erfgoed

Schaal: 1:25000




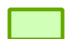

Stad Ieper - RUP Dorpskern Vlamertinge




Plangebied met landschappelijk erfgoed



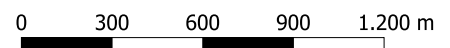
OPMERKING: De afstanden op het plan zijn indicatief. De juiste afmetingen moeten ter plaatsen opgenomen

Legende

-  Plancontour RUP
-  Beschermd cultuurhistorische landschappen
-  Erfgoedlandschappen

-  Vastgestelde inventaris historische tuinen en parken
-  Vastgestelde inventaris houtige beplanting
-  Vastgestelde landschapsatlas

Schaal: 1:25000



Stad Ieper - RUP Dorpskern Vlamertinge


Plangebied met archeologisch erfgoed



OPMERKING: De afstanden op het plan zijn indicatief. De juiste afmetingen moeten ter plaatsen opgenomen

Legende

 Plancontour RUP

 Beschermdе archeologische sites

 Vastgestelde inventaris archeologisch erfgoed

 Gebieden waar geen archeologisch erfgoed te verwachten valt

Schaal: 1:25000



0 300 600 900 1.200 m

Stad Ieper - RUP Dorpskern Vlamertinge

Plangebied met wegenstructuur voor gemotoriseerd verkeer

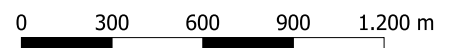


OPMERKING: De afstanden op het plan zijn indicatief. De juiste afmetingen moeten ter plaatsen opgenomen

Legende

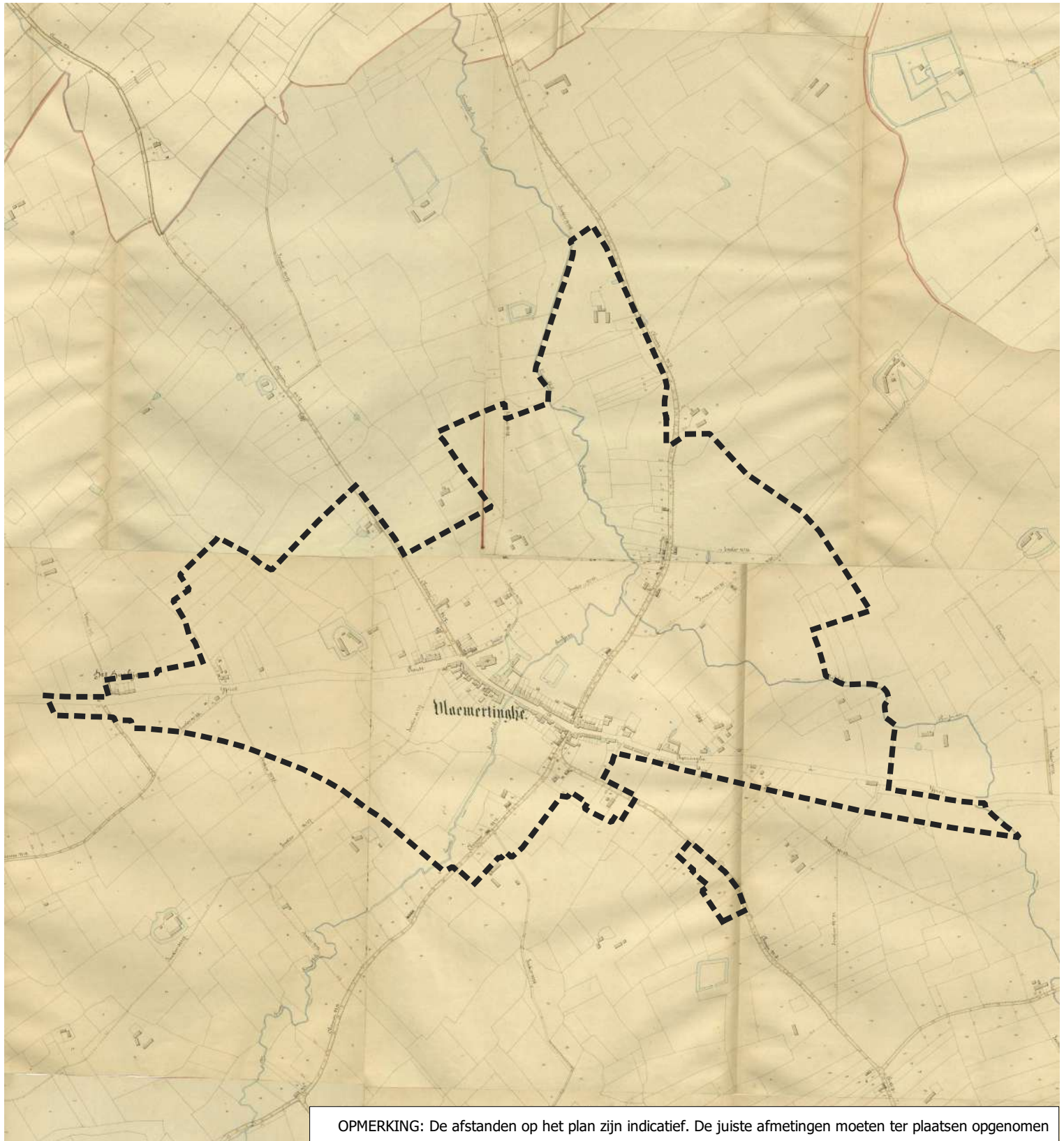
Plancontour RUP	primaire weg II type 1	secundaire weg type 2	lokale weg type 3
Wegcategorie	primaire weg II type 2	secundaire weg type 3	niet van toepassing
hoofdweg	primaire weg II type 4	secundaire weg type 4	niet gekend
primaire weg I	secundaire weg	lokale weg type 1	
primaire weg II	secundaire weg type 1	lokale weg type 2	

Schaal: 1:25000



Stad Ieper - RUP Dorpskern Vlamertinge

Plangebied op Atlas der Buurtwegen




Legende

 Plancontour RUP

Schaal: 1:12500



0 100 200 300 400 m



Stad Ieper - RUP Dorpskern Vlamertinge

Plangebied met openbaar vervoer



OPMERKING: De afstanden op het plan zijn indicatief. De juiste afmetingen moeten ter plaatsen opgenomen

Legende

Plancontour RUP

De Lijn: Haltes

● Lijnverbinding

● Belbus en Lijnverbinding

● Belbus

De Lijn: Reiswegen

Bus

Tram

Schaal: 1:25000



Stad Ieper - RUP Dorpskern Vlamertinge

Plangebied met trage wegen



OPMERKING: De afstanden op het plan zijn indicatief. De juiste afmetingen moeten ter plaatsen opgenomen

Legende

Plancontour RUP

Fietsnelwegen

Bovenlokaal functioneel fietsnetwerk

Toerisme Vlaanderen: Knooppunten

Fiets

Wandel

Ruiter

Toerisme Vlaanderen: Trajecten

Fiets

Wandel

Ruiter

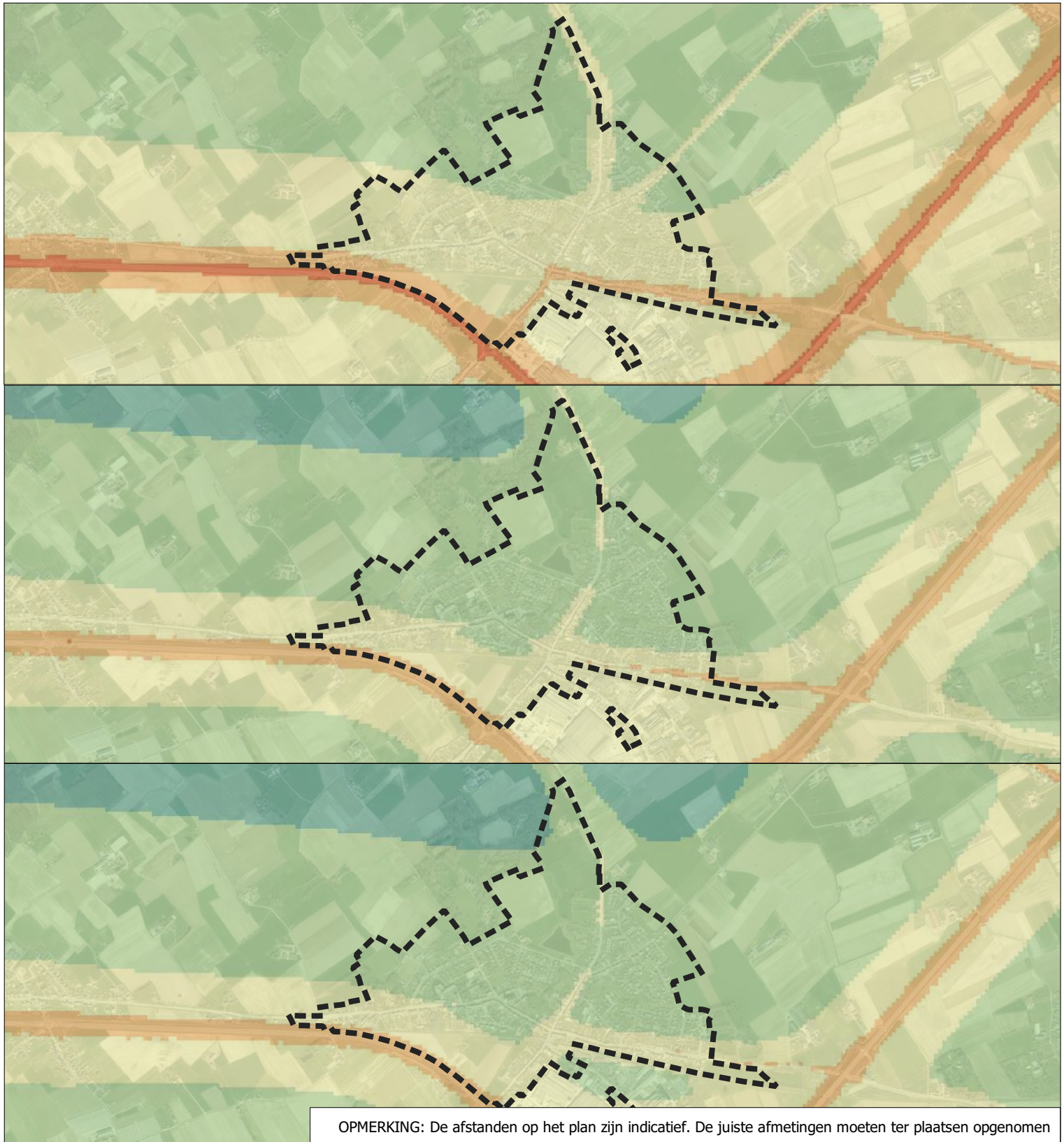
Schaal: 1:25000



0 300 600 900 1.200 m

Stad Ieper - RUP Dorpskern Vlamertinge

Plangebied op de geluidsbelastingskaart wegverkeer 2018 dag (boven), avond (midden) en nacht (onder)



Legende

 Plancontour RUP

Geluid Wegverkeer (dB)

 <= 30

 30 - 40

 40 - 50

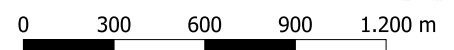
 50 - 60

 60 - 70

 70 - 80

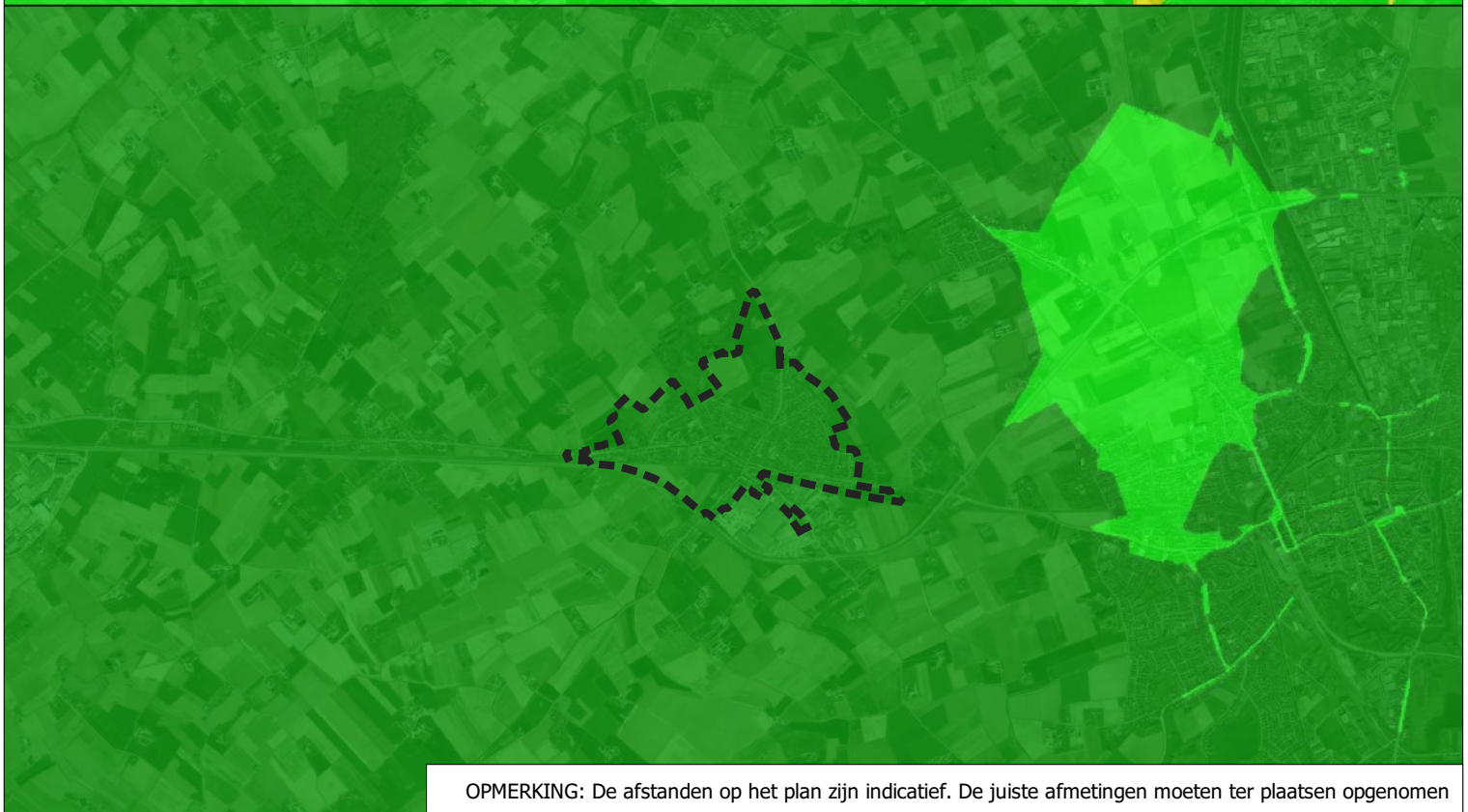
 > 80

Schaal: 1:25000



Stad Ieper - RUP Dorpskern Vlamertinge

Plangebied met luchtkwaliteit (2019): fijn stof PM 2,5 (boven) en fijn stof PM 10 (onder)



OPMERKING: De afstanden op het plan zijn indicatief. De juiste afmetingen moeten ter plaatsen opgenomen

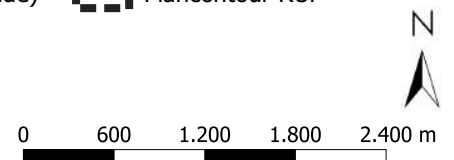
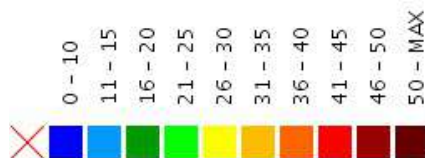
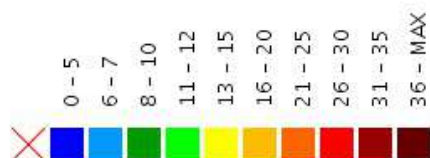
Legende

Fijn stof (PM_{2,5}) concentratie (jaargemiddelde)

Fijn stof (PM₁₀) concentratie (jaargemiddelde)

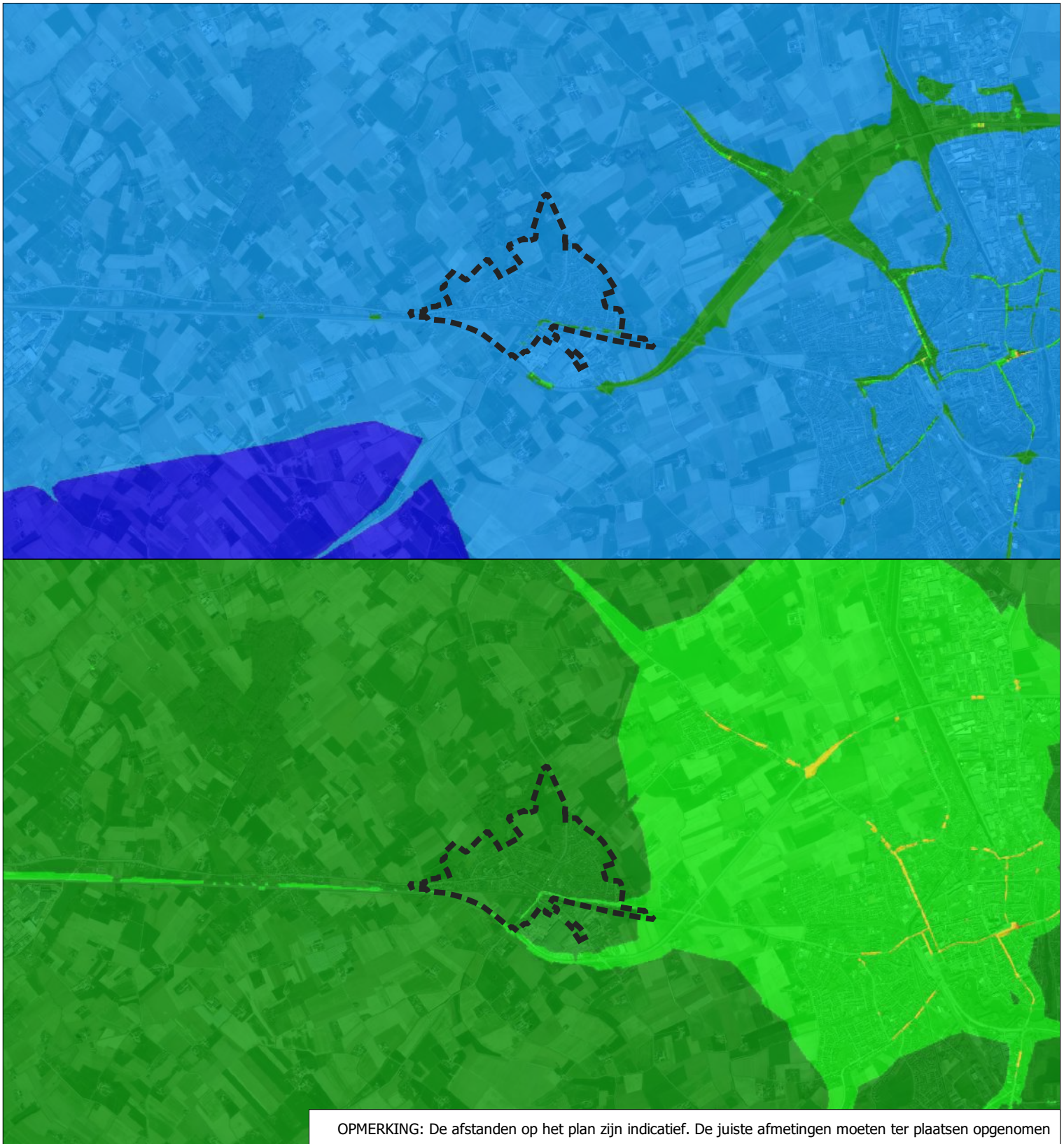
 Plancontour RUP

Schaal: 1:50000



Stad Ieper - RUP Dorpskern Vlamertinge

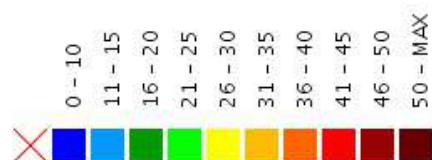
Plangebied met luchtkwaliteit (2019): Stikstof (boven) en roet - Black Carbon (onder)



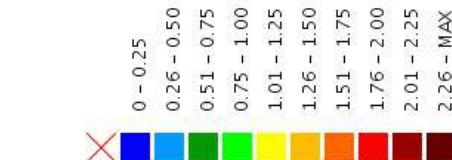
OPMERKING: De afstanden op het plan zijn indicatief. De juiste afmetingen moeten ter plaatsen opgenomen

Legende

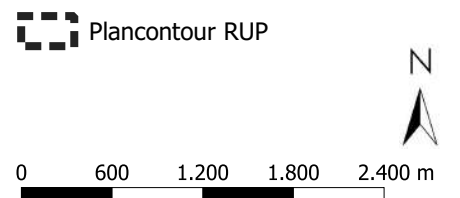
Stikstof concentratie (jaargemiddelde)



Roet (Black Carbon) concentratie (jaargemiddelde)



Plancontour RUP



Stad Ieper - RUP Dorpskern Vlamertinge

Plangebied op light pollution atlas (2020)

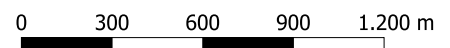
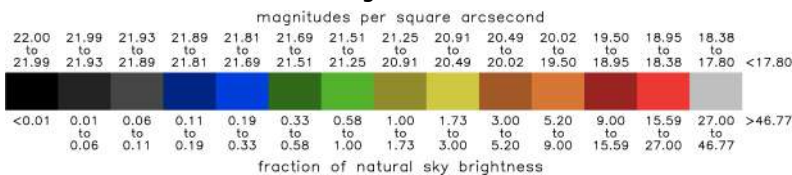


OPMERKING: De afstanden op het plan zijn indicatief. De juiste afmetingen moeten ter plaatsen opgenomen

Legende

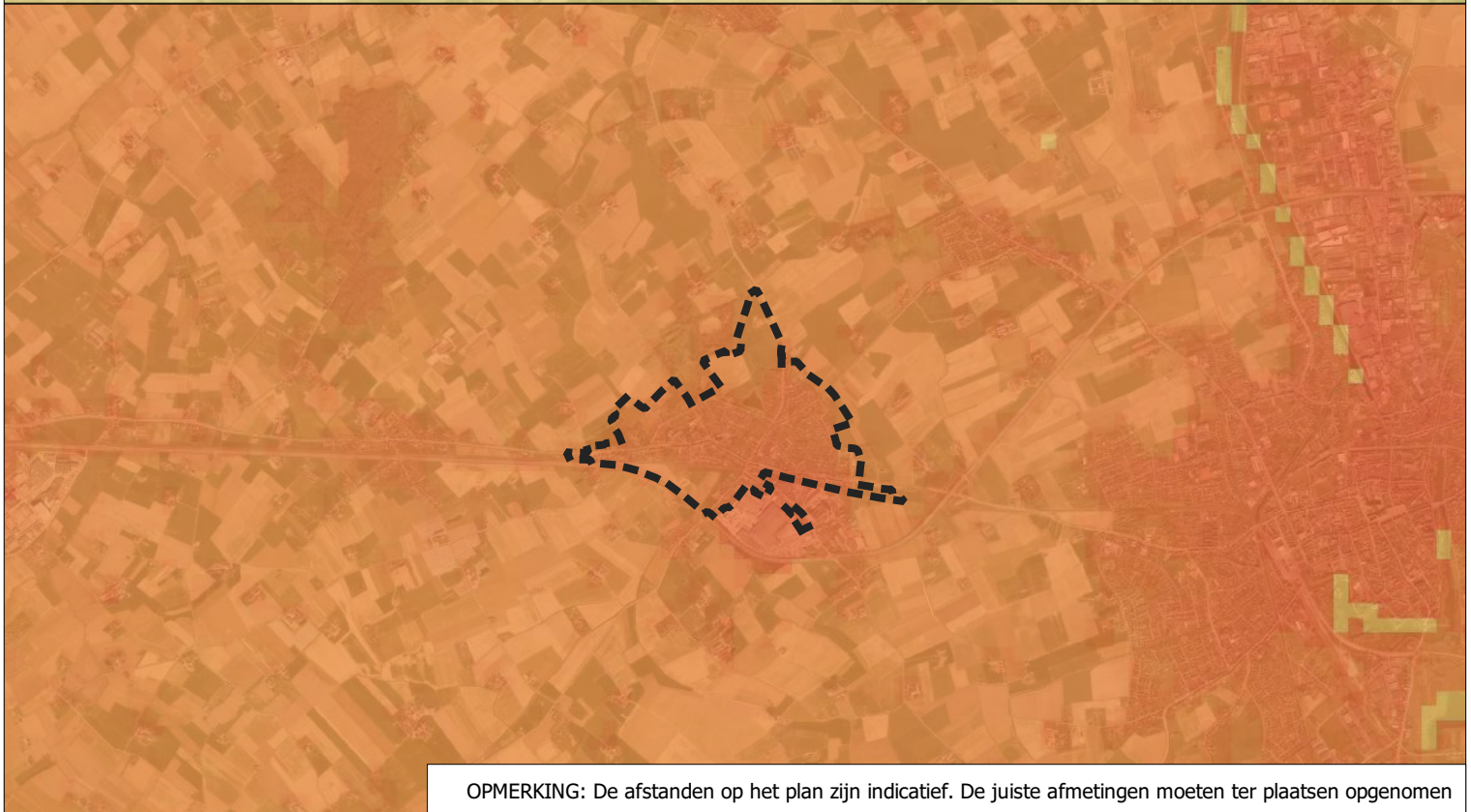
 Plancontour RUP  Lichtvervuiling

Schaal: 1:25000



Stad Ieper - RUP Dorpskern Vlamertinge

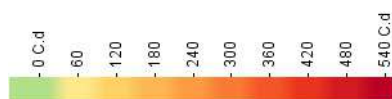
Plangebied op hittestresskaart 2050 (boven) en 2100 (onder)



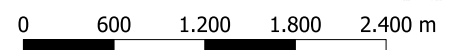
OPMERKING: De afstanden op het plan zijn indicatief. De juiste afmetingen moeten ter plaatsen opgenomen

Legende

 Plancontour RUP Hittestress (aantal hittegolfgraaddagen)

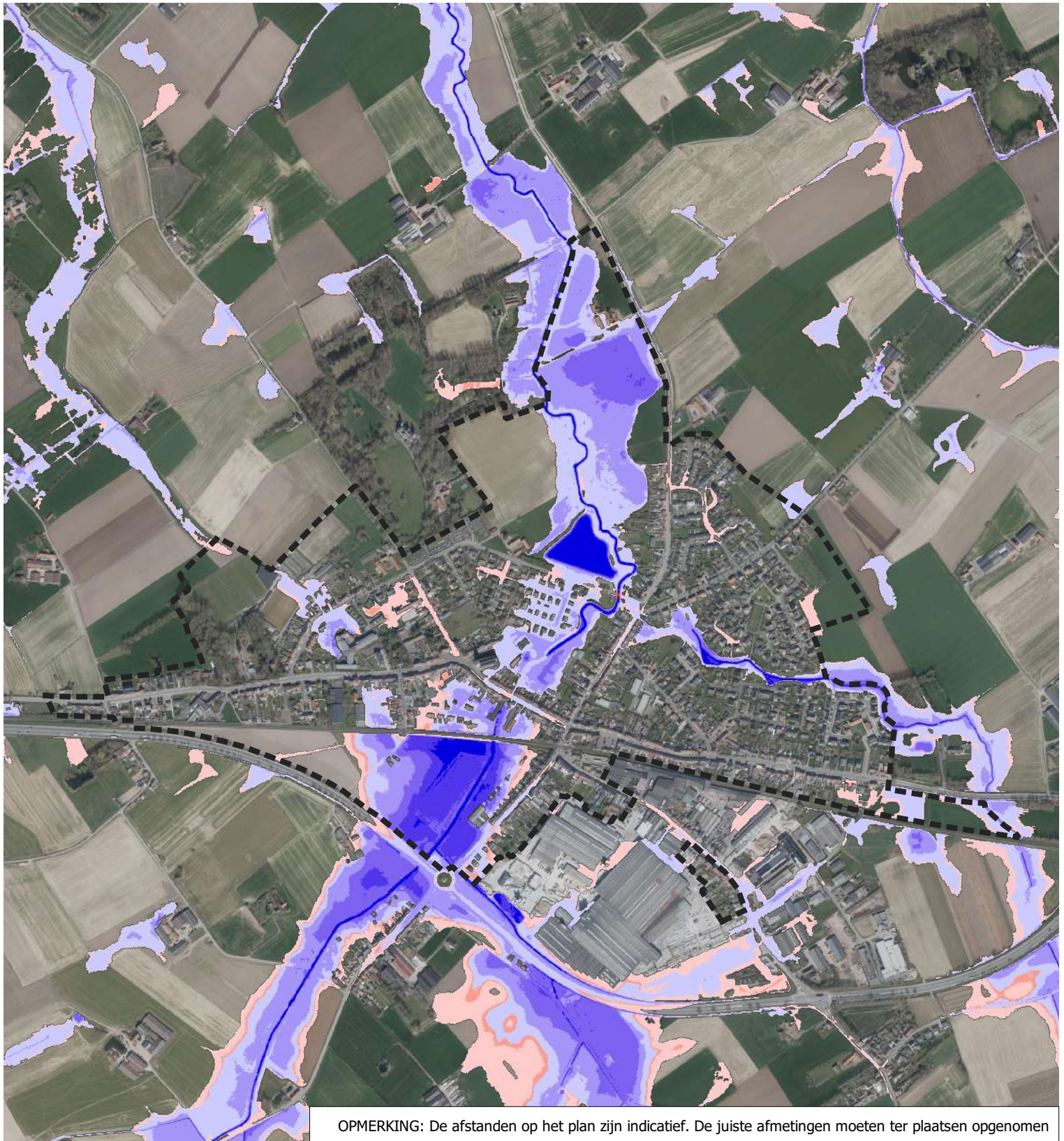


Schaal: 1:50000




Stad Ieper - RUP Dorpskern Vlamertinge

Plangebied met Aangroei gebied met kans op wateroverlast (2050)



OPMERKING: De afstanden op het plan zijn indicatief. De juiste afmetingen moeten ter plaatsen opgenomen

Legende

 Plancontour RUP

Aangroei gebied met kans op wateroverlast (2050)

huidig ondiep
huidig diep
2050 ondiep
2050 diep

Schaal: 1:12500



0 100 200 300 400 m


Stad Ieper - RUP Dorpskern Vlamertinge

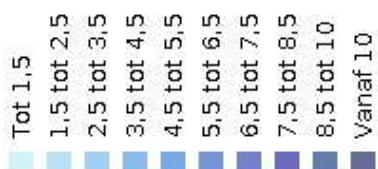
Plangebied op milieu-impacttoetskaart



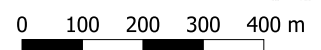
OPMERKING: De afstanden op het plan zijn indicatief. De juiste afmetingen moeten ter plaatsen opgenomen

Legende

 Plancontour RUP Milieu-impacttoetskaart

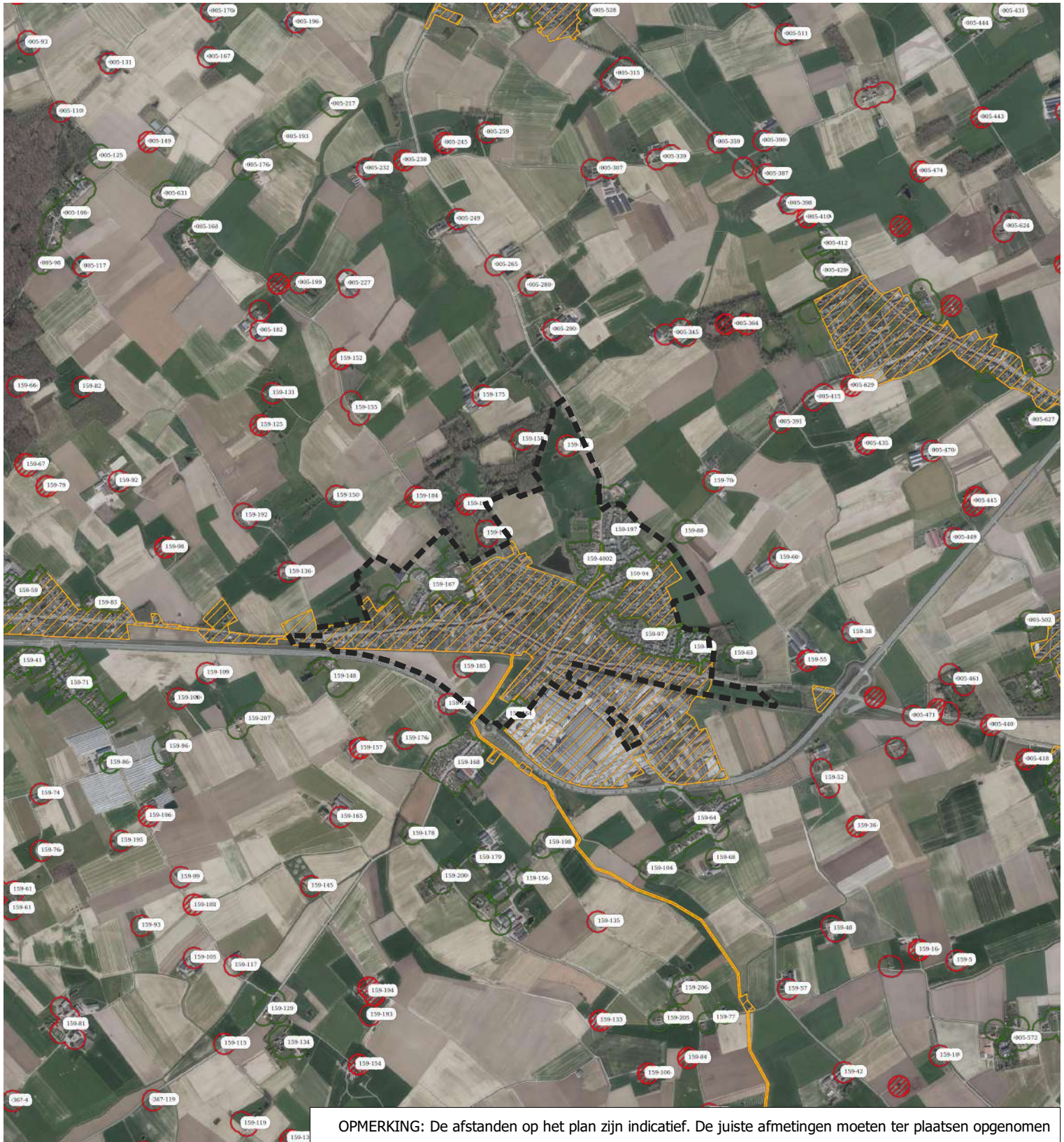


Schaal: 1:12500



Stad Ieper - RUP Dorpskern Vlamertinge

Plangebied met zoneringsplan VMM



OPMERKING: De afstanden op het plan zijn indicatief. De juiste afmetingen moeten ter plaatsen opgenomen

Legende

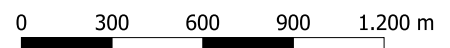
Plancontour RUP

Zoneringsplan: Woonkernen

Zoneringsplan: Clusters

- Collectief geoptimaliseerd plangebied
- Collectief te optimaliseren plangebied
- Individueel te optimaliseren plangebied
- Individueel te optimaliseren plangebied - openbaar gebied
- Individueel te optimaliseren plangebied - openbaar gebied
- Individueel te optimaliseren plangebied - openbaar gebied
- Individueel te optimaliseren plangebied - openbaar gebied

Schaal: 1:25000



Stad Ieper - RUP Dorpskern Vlamertinge

Plangebied met Seveso-inrichtingen



Legende

- Plancontour RUP
- Hogedrempel
- Lagedrempel
- Terreinen van Seveso-inrichtingen
- Seveso consultatiezones

Schaal: 1:25000

