

# Jan Ypermanpark

## Nieuw ecologisch landschapspark in Sint-Jan

### Een aangenaam robuust stuk natuur om in te ontspannen, met erfgoed en water dichtbij

Het park vormt een grote groene lob. Een oase van rust waar je kan pauzeren, wandelen, samenwerken, fietsen, verstillen, genieten, spelen... Een nieuw stuk welgekomen toegankelijke natuur. Voor iedereen!

Het vertrekpunt? Een ecologisch park waar zowel mensen, dieren als planten graag vertoeven. En alles in goede samenwerking en integratie met de omgeving. En het eindpunt? Dat is er niet. Op basis van nieuwe noden blijft dit dynamisch landschapspark verder bloeien en groeien.

Een ambitieus landschapspark dat zuurstof geeft aan de buurt. Een park voor en door de buurt. Help jij mee?

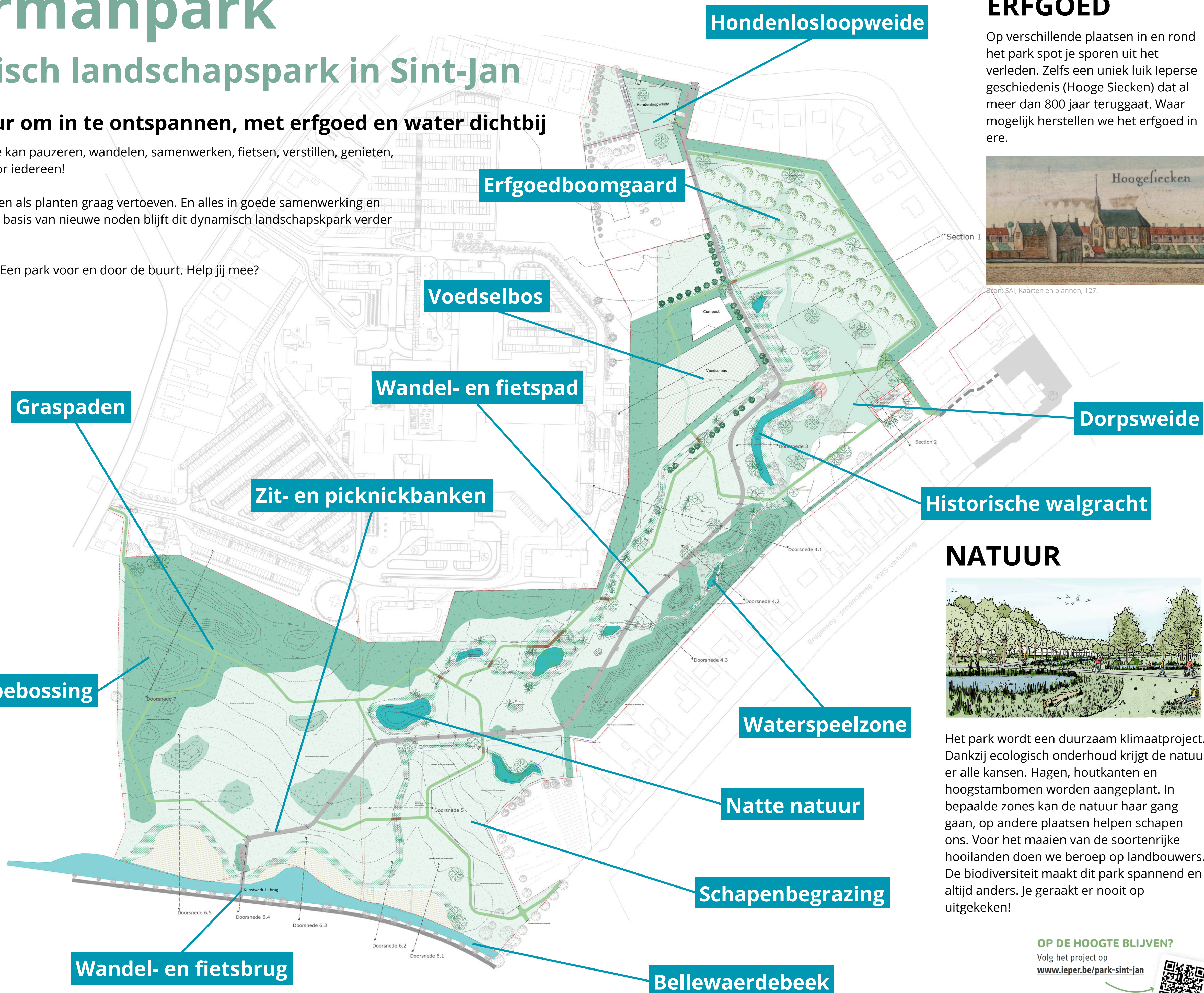
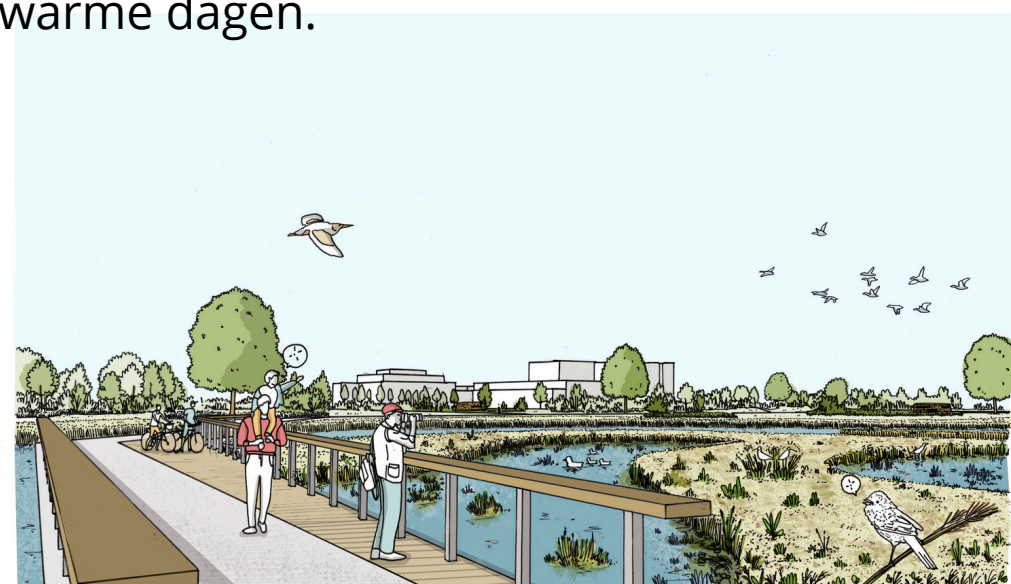
### ONTSPANNEN

Natuur zorgt voor een geweldige ontspanningservaring. Een feest voor onze zintuigen! En het landschapspark speelt daar volop op in: een smaakvol voedselbos, een avontuurlijk speelgebied, een ruime hondenloopweide, een verfrissende waterspeelzone, toegankelijke wandel- en fietspaden...



### WATER

Water krijgt tijd en ruimte in dit park. Tijd om in de bodem te infiltreren, door de vele poelen en grachten. En ruimte om traag verder te stromen tot aan de Bellewaerdebeek. Deze verkoelende (speel)elementen zijn bovendien een must op warme dagen.



### ERFGOED

Op verschillende plaatsen in en rond het park spot je sporen uit het verleden. Zelfs een uniek luik Ieperse geschiedenis (Hooge Siecken) dat al meer dan 800 jaar teruggaat. Waar mogelijk herstellen we het erfgoed in ere.



Bron: SAI, Kaarten en plannen, 127.

### NATUUR



Het park wordt een duurzaam klimaatproject. Dankzij ecologisch onderhoud krijgt de natuur er alle kansen. Hagen, houtkanten en hoogstambomen worden aangeplant. In bepaalde zones kan de natuur haar gang gaan, op andere plaatsen helpen schapen ons. Voor het maaien van de soortenrijke hooilanden doen we beroep op landbouwers. De biodiversiteit maakt dit park spannend en altijd anders. Je geraakt er nooit op uitgekeken!

OP DE HOOGTE BLIJVEN?

Volg het project op  
[www.ieper.be/park-sint-jan](http://www.ieper.be/park-sint-jan)

