

DIEFSTAL- PREVENTIE

Zo maak je van je huis een inbraakveilige thuis



 **Politie**

Arro leper

VREDESSTAD



Veilig wonen zou vanzelfsprekend moeten zijn, maar dat is het niet altijd. Een inbraak is een drama. Heel je huis overhoop, je dure smartphone, je gloednieuwe tablet en de familiejuwelen met hun grote emotionele waarde, weg. En bovenal, het gevoel dat iemand in jouw huis heeft rondgelopen.

Zowel Stad Ieper als de politiezone Arro Ieper willen de strijd aangaan tegen inbraken. Stad Ieper nam hiervoor het fenomeen inbraak op in haar Strategisch Veiligheids- en Preventieplan. Binnen het Zonaal Veiligheidsplan van de politiezone Arro Ieper werd inbraak als strategische doelstelling opgenomen.

Via deze brochure geven we je graag meer informatie over hoe je van je huis een inbraakveilige thuis kan maken. Met de eenvoudige maatregelen en tips uit de brochure kun je de kans op een inbraak al aanzienlijk verminderen.

Voor specifiek advies op maat van je woning of bouwplan, kan je bovendien altijd contact opnemen met je lokale diefstalpreventieadviseur. Zo maak je van je huis echt een veilige thuis! Succes!

Nele Vallaeys
Preventieambtenaar Stad Ieper
057 239 318
preventiedienst@ieper.be

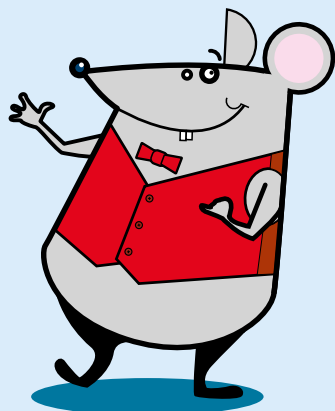
Rebecca Depuydt
Preventiecoördinator Politiezone Arro Ieper
057 230 517
preventiedienst@arroieper.be

In de politiezone Arro Ieper kun je bij de volgende 13 diefstalpreventieadviseurs terecht voor gratis, objectief en vrijblijvend advies.

IEPER	INP Sofie Haerdeman	ADV Rebecca Depuydt
POPERINGE	INP Sophie Vermeesch	INP Jurgen Pyck
VLETEREN	INP Marnic Sercu	
LANGEMARK-POELKAPPELE	HINP Johan Vantomme	
STADEN	HINP Ignaas Vanelslander	INP Evelyne Delodder
MOORSLEDE	INP Detlef Deceuninck	
ZONNEBEKE	INP Johan Vandenbussche	
WERVIK	INP Christian Cael	INP Giovanni Beele
HEUVELLAND-MESEN	INP Saskia Scheerlinck	

- ✓ Na afspraak doet de diefstalpreventieadviseur samen met jou een rondgang door en rond de woning, waarbij concrete tips op maat geformuleerd worden aan de hand van een checklist en brochure.
- ✓ In het onthaal van het Hoofdcommissariaat, Ter Waarde 54, Ieper kun je aan de demonstratiestand terecht voor voorbeelden van degelijk hang- en sluitwerk.
- ✓ Op vraag kan de diefstalpreventieadviseur een voordracht uitwerken voor groepen.





Met **SOBER** maak je van je huis een inbraakveilige thuis!
Een goed beveiligingsplan bestaat uit een combinatie van de volgende maatregelen:

SOCIALE MAATREGELEN

= goede contacten en afspraken met de burens p. 5

ORGANISATORISCHE MAATREGELEN

= veilige leefgewoonten p. 6-7

BOUWKUNDIGE MAATREGELEN

= goed hang- en sluitwerk p. 8-12

ELEKTRONISCHE MAATREGELEN

= alarmsystemen p. 13

REGISTRATIE

= registreren van waardevolle voorwerpen en melden van abnormaal gedrag p. 14

SOCIALE MAATREGELEN

Een goed contact met de burens en een gezonde vorm van sociale controle is nog altijd de beste preventie tegen inbraak. In buurten waar mensen elkaar niet kennen, kunnen inbrekers makkelijk anoniem rondlopen en hun slag slaan. En wat heb je aan een loeiend alarm als niemand erop reageert?

KEN JE BUREN

Het tegendeel is waar in buurten met goede sociale contacten. Daar houden de burens voor mekaar een oogje in het zeil.

VAKANTIETOEZICHT

Je kan bij de politie vragen om je woning gratis te controleren. Het risico op inbraaken wordt hierdoor kleiner en de politieaanwezigheid verhoogt de algemene veiligheid in de wijk.

Vraag het vakantietoezicht minstens 7 dagen voor je vertrek aan. Je kan het formulier downloaden (www.arroieper.be, in de rubriek 'iets te melden?') invullen en afgeven in je lokaal commissariaat.

BIN

Wil je actief bijdragen tot een betere veiligheid en leefkwaliteit in je buurt?

Misschien is er wel een Buurtinformatienetwerk (BIN) in je buurt.

Een BIN is een samenwerkingsverband tussen inwoners uit een bepaalde buurt en hun lokale politie. De aangesloten leden worden bij abnormaal gedrag in real time verwittigd door de politie en dit via een sms. Er wordt gevraagd uit te kijken naar de verdachte(n) en extra alert te zijn. Ook preventieve berichten worden via sms en mail aan de leden bezorgd.

Meer informatie: HINP Wim Cardon, wim.cardon@arroieper.be



ORGANISATORISCHE MAATREGELEN

Veilig wonen is een kwestie van veilige leefgewoonten. De beste sloten zullen niet helpen tegen inbraak als je ze niet gebruikt. Veilige leefgewoonten kosten weinig of niks en zijn toch heel effectief.



SLUIT RAMEN EN DEUREN AF MET DE SLEUTEL

ook als je maar voor even het huis verlaat. Verstop je sleutel niet onder de mat, inbrekers kennen deze verstopplaats ook.

GEEF JE WONING EEN BEWOONDE INDRUK

Installeer timer op je lampen zodat ze op wisselende tijdstippen aan en uit gaan



EEN OVERVOLLE BRIEVENBUS GEEFT EEN VERLATEN INDRUK. VRAAG AAN FAMILIE OF VRIENDEN OM DEZE BIJ AFWEZIGHEID TE LEDIGEN.

Laat geen berichten na op je deur.

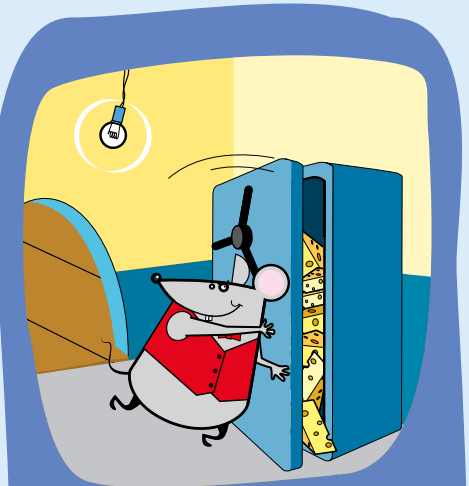


VERGEET DE ACHTERPOORTEN EN ZIJDEUREN NIET TE SLUITEN

want daar slaan ongewenste gasten bij voorkeur toe.

HELP DE INBREKER NIET

en laat geen ladder of ander (tuin)gereedschap rond-slingeren.



LEG WAARDEVOLLE VOORWERPEN UIT HET ZICHT

MAAK JE HUIS GOED ZICHTBAAR DOOR BUITEN-VERLICHTING

en een laag gesnoeide voortuin.

BOUWKUNDIGE MAATREGELEN

Wil je investeren in bouwkundige maatregelen, vraag dan eerst advies aan je diefstalpreventieadviseur. Kies voor kwaliteit en doe een beroep op vakmensen.

BUITENDEUR

Een goed beveiligde deur ziet er zo uit:

Veiligheidscilinder

Een veiligheids-cilinder met veiligheidskaart is beveiligd tegen inbraak met valse sleutels en kan bescherming geven tegen uitboren.



Veiligheidsbeslag

De cilinder mag maximaal 2 mm uitsteken. Beveilig de cilinder met een veiligheidsrozet met kernbescherming, zodat de cilinder beveiligd is tegen afbreken én uittrekken.



Veiligheidsslot

Kies voor een beveiligde meerpunt sluiting met minimaal 3 sluitpunten die minimaal 2 cm uitsteken.



Aangepaste sluitplaat / sluitkom

Kies voor een sterke en aangepaste sluitplaat met extra lange bouten die de nachtschoot beschermt.



Anti inbraakstrip

Als er teveel ruimte is tussen deur en stijl plaats je best een metalen strip om te voorkomen dat er een schroevendraaier of koevoet tussen geplaatst kan worden.

Deurspion

Dit kijkgaatje in de deur zorgt voor toegangscontrole met een breedtezicht van 160° tot 200°.



SCHUIFDEUR

Een goed beveiligde schuifdeur is voorzien van een

Halve cilinder

Voorzie een halve cilinder, de langs de buitenkant niet gemanipuleerd kan worden, als de deur niet als ingangsdeur gebruikt wordt.



L-profiel/balk

Leg in de schuifrail een degelijke balk of een metalen L-profiel.

Haakslot of valschoot

Kies voor een afsluitbare schuifdeur met minimum 1 haakslot of een valschoot die van beneden naar boven kantelt, wat voorkomt dat het deurblad uit zijn hengsels wordt gelicht.



SCHUIFRAAM

Opbouwslot

Plaats minimaal 2 opbouwsloten op het schuifraam

Afsluitbare raamkruk

Plaats een afsluitbare raamkruk op het schuifraam die afgesloten kan worden met een sleutel

L-profiel/balk

Leg in de schuifrail een degelijke balk of een metalen L-profiel.



RAMEN

Belangrijk bij het plaatsen van ramen is jezelf de vraag stellen of ze wel open moeten kunnen. Een alternatief kan een vast raam met verluchttingsrooster zijn.

Bij ramen die open kunnen besteed je aandacht aan de volgende punten:

Bestaande ramen

kun je beter beveiligen door goed geplaatste en voldoende afsluitbare opbouwsloten. Plaats per vierkante meter één opbouwslot.

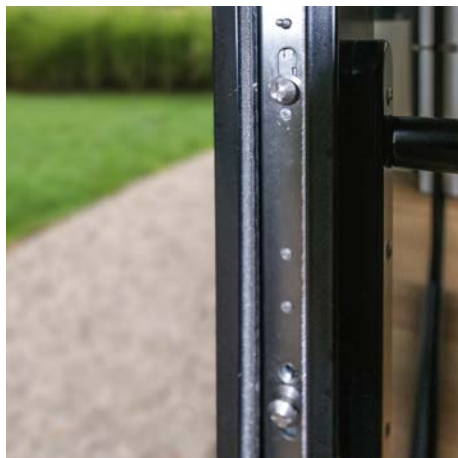
Nieuwbouwramen



zijn bij voorkeur voorzien van gelaagd glas. Gelaagd glas is veiligheidsbeglazing samengesteld uit twee of meer glaslagen waartussen 4 PVB (polyvinylbutyral) folies zijn geïntegreerd.

Aanbevolen is te kiezen voor inbraakwerende paddestoelnokken die grote weerstand bieden bij het wrikken tussen raam en stijl.

Kies voor een afsluitbare raamkruk tegen gaatjes boorders of inbrekers door glasbraak.



ROLLUIKBEVEILIGING, DAKKOEPEL EN KELDEROPENINGEN

Rolluiken

Rolluiken zorgen voor een extra beveiliging op voorwaarde dat ze naar beneden zijn en niet opgeheven kunnen worden. Om oplichten te voorkomen kan rolluikbeveiliging voorzien worden. Elektrische rolluiken zijn nog veiliger.



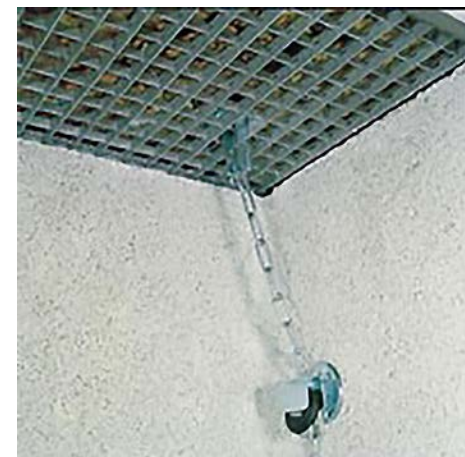
Dakkoepels

Nieuwbouw dakkoepels dienen vervaardigd te zijn uit polycarbonaat. Let erop bij de bevestiging dat de schroefkop vernietigd wordt of veiligheidsschroeven voorzien worden. Nuttig is traliewerk aan de binnenkant voorzien.



Kelderraam

Je kan een valbeugel installeren of een hek of stangen aan de binnenzijde van het kelderraam bevestigen. Veranker het kelderrooster dan weer met een ketting die je zo laag mogelijk voor elke halve vierkante meter bevestigt.



DE GARAGEPOORT

Kantelpoort

Een kantelpoort beveilig je best met een stangenslot. Je kan ook een metalen voorwerp (bijvoorbeeld een hangslot) achter de wieltjes in de rail plaatsen om het oplichten van de poort te voorkomen.



Sectionale garagepoort

Gemotoriseerde sectionale garagepoorten zijn uitgerust met een afsluitingsmechanisme op de looprail. Bij het afsluiten vergrendelt de poort automatisch, zodat ze niet opgelicht kan worden.



ELEKTRONISCHE MAATREGELEN

Elektronische beveiliging is een belangrijke aanvulling op de voorgaande maatregelen. Naast een afschrikkend effect heeft het alarmsysteem vooral als doel een inbraak of poging tot te detecteren en de bewoners, omwonenden en de politie te alarmeren.

Belangrijk is hierbij voor kwaliteit te kiezen. Doe een beroep op vakmensen.

Er zijn ook enkele wettelijke verplichtingen aan verbonden.

MELDEN

Alarmsystemen dienen gemeld te worden via www.policeonweb.be en dit binnen de 10 dagen na de ingebruikstelling, of buitengebruikstelling of binnen de 10 dagen na een wijziging van één van de verplichte gegevens.

Een gebruiker waarvan het alarmsysteem aangesloten is bij een alarmcentrale hoeft zelf geen aangifte te doen, de centrale doet dit voor de klant.

JAARLIJKS ONDERHOUD

Jaarlijks onderhoud is verplicht. Een onderhoudscontract met een erkende beveiligingsfirma is niet meer noodzakelijk.



REGISTREREN EN MELDEN

Het merken en registreren van waardevolle zaken is een belangrijk onderdeel van de voorzorgsmaatregelen die je kan nemen tegen inbraak.

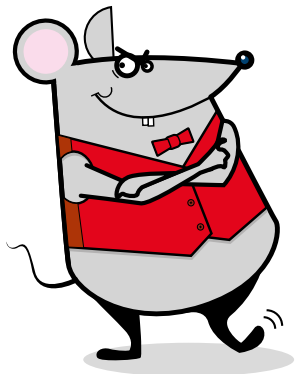
REGISTREREN

Het is belangrijk dat je een nauwkeurige, volledige en juiste beschrijving van de gestolen voorwerpen kan geven aan de politie en aan de verzekering. Belangrijke gegevens zijn facturen, registratienummers, serienummers. Van juwelen wordt best een foto genomen, op een wit blad met een meetlat erbij, die dan kan bijgehouden worden op een digitale informatiedrager.

MELD ABNORMAAL GEDRAG METEEN OP 057 230 500

Let vooral op volgende zaken:

- **wagen**: merk, kleur, nummerplaat, ... zelfs een gedeeltelijke nummerplaat is zeker de moeite om door te geven.
- **personen**: zorg voor een zorgvuldige persoonsbeschrijving. Let op aantal personen, uiterlijk, kledij, opvallende kenmerken, ...
- **gedrag**: geef ook door wat het abnormale gedrag precies inhoudt, bijvoorbeeld: zeer traag rijden in de wijk, personen die in (achter-)tuinen wandelen en deuren controleren, ...
- **locatie**: waar zag je het abnormaal gedrag?



ALERTE BURGERS ZIJN BROODNODIG!

Toch slachtoffer van een inbraak?

Een inbraak is een drama. Je huis overhoop, je dure smartphone en de familiejuwelen met grote, emotionele waarde, weg. En bovenal, het gevoel dat iemand in jouw huis heeft rondgelopen.

Zorgteam

Bij het Zorgteam kun je terecht voor een gerichte doorverwijzing naar de hulpverlening. Je kan het Zorgteam bereiken op 057 230 563.

Partnerschap CAW Centraal West-Vlaanderen

Bij het CAW (Centrum Algemeen Welzijnswerk) Centraal West-Vlaanderen kun je terecht voor doorgedreven hulp en begeleiding.

CAW Centraal West-Vlaanderen

Maloulaan 43, 8900 Ieper - 057 220 920

VREDESSTAD



Nele Vallaeys
Preventieambtenaar Stad Ieper
057 239 318
preventiedienst@ieper.be



 057 239 200

 www.ieper.be

 Stad Ieper

 @Stadleper



Politie

Arro Ieper

Rebecca Depuydt
Preventiecoördinator Politiezone Arro Ieper
057 230 517
preventiedienst@arroieper.be



 057 230 500

 www.arroieper.be

 Arro Ieper

 @PZArroleper