

# DIEFSTAL MET LIST

Laat je niet in de luren leggen!



 **Politie**

Arro leper

VREDESSTAD



**S**tel je voor: een bediende van de watermaatschappij belt bij je aan om de meterstand op te nemen. Je laat hem binnen zodat hij zijn werk kan doen. Even later ben je bestolen. Het ging om een valse meteropnemer. Je werd het slachtoffer van een diefstal met list.

Bij deze vorm van diefstal geeft een persoon zich valselijk uit voor een politieagent, bediende van een water- of elektriciteitsmaatschappij, ... Op die manier slagen de daders erin de woning binnen te dringen en slaan ze hun slag.

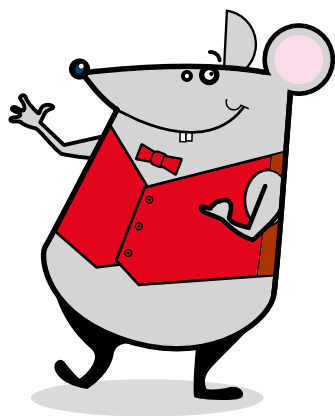
Meestal zijn senioren het slachtoffer van listige dieven. De daders handelen vaak in groepen van 2 à 3 personen. Dergelijke inbraken doen zich overdag voor, en er wordt geen geweld bij gebruikt. De buit bestaat hoofdzakelijk uit geld.

Via deze brochure geven we je graag meer informatie over hoe je de echte politieagent en meterstandcontroleur van de valse kan onderscheiden. Aan de hand van heel wat tips leggen we uit wanneer je op je hoede moet zijn, wat agenten je nooit aan de deur vragen, wie bij jou de meterstand opneemt en hoe vaak.

Laat je niet in de luren leggen! Listige dieven hebben veel gezichten.

Tine Ostyn  
Preventiecoördinator Politiezone Arro Ieper  
057 230 517 preventiedienst@arroieper.be

Nele Vallaey  
Preventieambtenaar Stad Ieper  
057 451 622 preventie@ieper.be



Listige dieven hebben veel gezichten.

Identificeer daarom altijd je bezoekers!

Op die manier maken valsspellers geen kans.

<b>Politie</b>	<b>p. 4-7</b>
<b>Nutsmaatschappijen</b>	<b>p. 8-10</b>
<b>Valse arbeider, valse titel of vals beroep</b>	<b>p. 10</b>
<b>Tips</b>	<b>p. 11-13</b>
<b>Toch slachtoffer?</b>	<b>p. 14</b>

# POLITIE

De politieagent die aan je deur komt is meestal je wijkagent of iemand van je lokale politie. Een politieagent heeft een goed herkenbaar uniform.

## HOE HERKENNEN ?

### Het logo

Het logo van de politie is overal aanwezig.



Op het uniform is dat op het hoofddeksel, het hemd, de trui, de jas, de legitimatiekaart. Maar ook op de voertuigen : op de auto, de combi, de scooter of op de fiets. Onder het logo staat meestal de vermelding 'Politie'.

### De dienstkaart

Iedere agent heeft steeds een dienstkaart of legitimatiekaart op zak. Vraag steeds om die kaart te laten zien. Het is een kaart in de vorm van een bankkaart of elektronische identiteitskaart. Hierop staat een pasfoto van de agent, een identificatienummer en 'Politie' in het Nederlands, Frans en Duits.



Logo van de politie

Naamkaartje

Politiegordel



Logo van de politie

Gradenkaartje

Politiegordel

### De uitrusting

Rond zijn middel heeft elke agent een politiegordel met daaraan :

- een matras in een houder
- handboeien in een handboeientas
- een sprayhouder
- een pistool in een pistooltas

### Jas of geen jas

Agenten kunnen een aantal zaken van hun uniform zelf kiezen afhankelijk van het weer. In de winter kunnen ze kiezen uit een rolkraagtrui, een trui zonder kraag, een hemd met lange mouwen, een fleece, een dikke parka, ... In de zomer zie je ze eerder in een hemd met korte mouwen of een polo.

## Voertuigen

Je wijkagent komt meestal met een voertuig. Dat kan een auto, een combi, een (elektrische) fiets of een scooter zijn. Hierop staan steeds:

- Een aantal lijnen in blauw
- Het logo van de politie met de vermelding 'Politie'
- Het 112 nummer, de naam van de politiezone en het zonenummer. Voor de politiezone Arro Ieper is dit 5462.



## DIT DOET DE POLITIE NOOIT :

- De politie komt nooit met een gearresteerde dief aan je woning.
- De politie komt nooit bij je voorwerpen tonen die bij je gestolen zijn.
- De politie vraagt nooit waar je geld, juwelen of andere dure spullen bewaart.
- De politie vraagt nooit een rondleiding in je huis om te zien of alles wat je verstopt hebt er nog ligt.

## WEES OP JE HOEDE

**Wees op je hoede voor een bezoek van een politieagent na het bezoek van een onbekende technicus of bediende van een nutsmaatschappij.**

Als je de zaak niet vertrouwt, doe dan dit:

- Laat hem niet binnen.
- Vraag hem zijn legitimatiekaart te tonen.
- Stel voor om samen naar het dichtstbijzijnde politiekantoor te gaan.
- Vraag of bel naar je wijkagent.

**Op straat kan je ook geconfronteerd worden met een valse agent.**

Kijk daarom extra uit als:

- Een agent je aanspreekt wanneer je net geld hebt afgehaald bij de bank!
- Een agent je een boete geeft en eist dat je onmiddellijk betaalt. Belgen moeten boetes in eigen land altijd per overschrijving betalen. Een agent mag je nooit cash geld vragen!

Wat kan je doen?

- Vraag hem zijn legitimatiekaart te tonen.
- Stel voor om samen naar het politiekantoor te gaan.

# NUTSMAATSCHAPPIJEN

Een keer per jaar of een keer om de twee jaar komt men bij je aan de deur voor het opnemen van de meterstand van je elektriciteit-, gas- en waterverbruik. Zorg dat je weet wie kan langskomen, en hoe je deze personen kan herkennen.

## EANDIS

In de politiezone Arro Ieper komt distributienetbeheerder Eandis één keer om de twee jaar bij je aan de deur voor het opnemen van de meterstand van je elektriciteits- en gasverbruik.

Eandis geeft deze gegevens door aan je energieleverancier die je verbruik factureert. In tegenstelling tot de distributienetbeheerder kan je deze wel zelf kiezen. Je energieleverancier komt in principe niet aan de deur.



## DE WATERGROEP

Je kan de leverancier van je drinkwater niet zelf kiezen. In de politiezone Arro Ieper is "De Watergroep West-Vlaanderen" het drinkwaterbedrijf. Dit bedrijf kan een keer per jaar bij je langskomen om de meterstand te noteren.

Medewerkers van De Watergroep zijn steeds in het bezit van een legitimatiekaart, die zij op verzoek kunnen voorleggen. Tevens dragen zij kledij met het logo van De Watergroep. Dat logo komt ook voor op hun bedrijfswagen.

### Telefoon en internet

Voor telefoon en internet heb je de vrije keuze wat de leverancier betreft. Tenzij je een afspraak maakte voor installatie, komen ze zelden of nooit aan de deur. Let dus extra op als iemand van een telefoon- of internetleverancier aan je deur komt. Zeker als je het bedrijf niet kent.

## WEES OP JE HOEDE

**Wees op je hoede als iemand van een nutsmaatschappij komt aanbellen.**

- Weet wie je meterstanden opneemt, hoe ze eruit zien en hoe dit in zijn werk gaat.
- De opname van de meterstand gebeurt altijd tijdens de werkweek op de gewone kantooruren.
- Vraag naar hun dienstkaart. Echte bediendes van nutsmaatschappijen kunnen die altijd voorleggen.
- Ze vragen nooit om geld. Hun bezoek is gratis! Ze ontvangen ook geen achterstallige of lopende facturen contant. De facturatie van je energieverbruik is de verantwoordelijkheid van je energieleverancier en gebeurt nooit contant.

## VALSE ARBEIDER, VALSE TITEL OF VALS BEROEP

**Wees altijd op je hoede wanneer er iemand aan de deur komt en zich voordoet als tuinier, dakwerker, huis-aan-huis verkoper (die zijn koopwaar aan de voordeur laat zien), inzamelaar voor liefdadigheidswerk, ...**

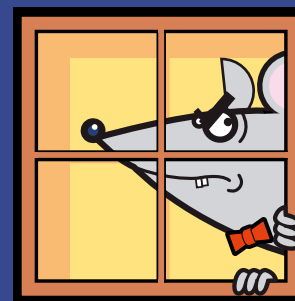
**Hou daarom altijd rekening met volgende algemene tips!**

## ALGEMENE TIPS

### IEMAND BELT AAN

#### HET IS JOUW WONING!

Je bent niet verplicht om iemand binnen te laten, ook niet de politie.



#### CONTROLEER WIE AANBELT VOORALEER JE DE DEUR OPENT!

Kijk bijvoorbeeld door het raam.

#### GEEF ONBEKENDEN DE INDRUK DAT ER NOG IEMAND ANDERS THUIS IS,

ook al is dat niet het geval.

#### MAAK NIET ONMIDDELIJK DUIDELIJK DAT JE ALLEEN WOONT.

Vermeld op je deurbel enkel je familienaam en zeker niet "Weduwe X".

#### IDENTIFICEER ONBEKENDE BEZOEKERS.

Vraag wie ze zijn en waarom ze bij je aanbellen! Vertrouw je de zaak niet, laat ze niet binnen!

#### PLAATS EEN VEILIGHEIDSKETTING

of kierstandhouder aan de binnenkant van je voordeur. Dit vormt een eerste obstakel voor dieven en zo kan je op veilige manier met de persoon praten.

## HOU BELANGRIJKE TELEFOONNUMMERS BINNEN HANDBEREIK

(familie, buren, vrienden, politie, ...)  
Gebruik hiervoor het kaartje met nuttige nummers van de Politiezone Arro Ieper.

## BEL IN GEEN GEVAL NAAR HET NUMMER DAT DE PERSOON (AGENT, BEDIENDE, ...) JE GEEFT.

Dit kan het nummer van een kompaan zijn.

## IEMAND HEEFT ZICH TOEGANG VERSCHAFT TOT JE WONING

### TOON NOOIT AAN IEMAND WAAR JE GELD OF WAARDEVOLLE VOORWERPEN BEWAART.

Zelfs niet aan een politieagent!

### LAAT DE ONBEKENDE NOOIT ALLEEN IN JE WONING!

Laat je dus niet afleiden!

## BEPERK DE BUIT!

### BEWAAR NOOIT JE CODE SAMEN MET JE BANKKAART IN JE PORTEFEUILLE!

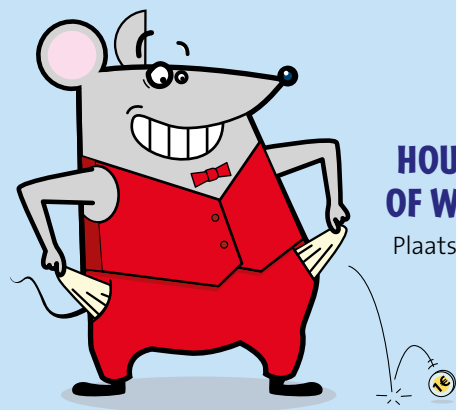
Schrijf nooit je code op een briefje en stop deze zeker niet bij je bankkaart.  
Gebruik ook nooit al te makkelijke codes voor je bankkaart, zoals je geboortedatum.

### BETAAL NIET AAN DE DEUR!

Kies liever voor betalingen via overschrijving.

### MELD VERDACHTE GEDRAGINGEN!

Bel naar het algemeen nummer Politiezone Arro Ieper - **057 230 500**



### HOU ZO WEINIG MOGELIJK CASH GELD OF WAARDEVOLLE VOORWERPEN BIJ JE.

Plaats geld op een rekening en stop je waardevolle voorwerpen in een kluis bij de bank.

## SLACHTOFFER?

### DOE ONMIDDELIJK AANGIFTE VAN DE DIEFSTAL.

Dringende hulp nodig?  
**BEL HET INTERNATIONAAL NOODNUMMER 112**

### Verwittig in geval van DIEFSTAL VAN WAARDEPAPIEREN EN KASBONS

onmiddellijk de bank en laat deze blokkeren.  
Dit belet de dader de buit in de wacht te slepen.



#### Paspoort gestolen?

Bel DOC STOP  
00800 2123 2123



#### Bank- en/of kredietkaart gestolen?

Bel CARD STOP  
070 344 344

## Toch slachtoffer van inbraak met list?

Een inbraak met list is een drama. Geld, juwelen met emotionele waarde, weg. Maar bovenal het gevoel dat er misbruik gemaakt werd van je vertrouwen en dat er iemand rondliep in je huis.



### Zorgteam

Bij het Zorgteam kan je terecht voor een gerichte doorverwijzing naar de hulpverlening. Je kan het Zorgteam bereiken op 057 230 563.

### Partnerschap CAW Centraal West-Vlaanderen

Bij het CAW (Centrum AlgemeenWelzijnswerk) Centraal West-Vlaanderen kan je terecht voor doorgedreven hulp en begeleiding.

### CAW Centraal West-Vlaanderen

Maloulaan 43, 8900 Ieper - 057 220 930



**ALERTE BURGERS  
ZIJN BROODNODIG !**

Deze brochure is gebaseerd op de brochure "Diefstal met list - Laat u niet in de luren leggen!" uitgegeven door IBZ. De originele versie kan je raadplegen op [www.besafe.be](http://www.besafe.be)



VREDESSTAD



Nele Vallaeys  
Preventieambtenaar Stad Ieper  
057 451 622  
preventie@ieper.be



057 451 600



[www.ieper.be](http://www.ieper.be)



Stad Ieper



@Stadleper



**Politie**

Arro Ieper

Tine Ostyn  
Preventiecoördinator Politiezone Arro Ieper  
057 230 517  
preventiedienst@arroieper.be



057 230 500



[www.arroieper.be](http://www.arroieper.be)



Arro Ieper



@PZArroleper