

# HERINRICHTING OPENLUCHTZWEMBAD IEPER

Participatiemoment 2

25 juni 2024



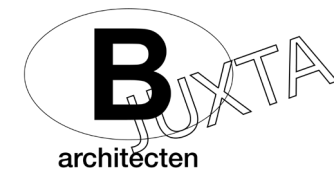
VREDESSTAD



VLAAMSE  
MILIEUMAATSCHAPPIJ



OMGEVING  
LANDSCAPE ARCHITECTURE . URBANISM



# AGENDA

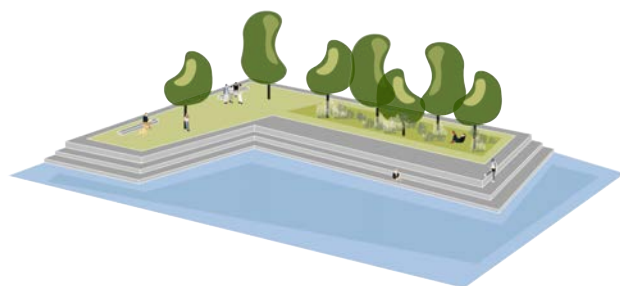
18u30	Inleiding	<i>schepen Philip Bolle / Valentijn Despeghele</i>
18u40	Synthese voortraject	<i>Carolien Decq (ontwerpbureau OMGEVING)</i>
	- Conclusies participatie september 2023	
	- Resultaten archeologisch onderzoek	
	- Aandachtspunten stad	
	- Aandachtspunten VMM	
19u00	Definitief ontwerp	
19u50	Timing	<i>schepen Philip Bolle / Valentijn Despeghele</i>
19u55	Vragen	

SYNTHESE

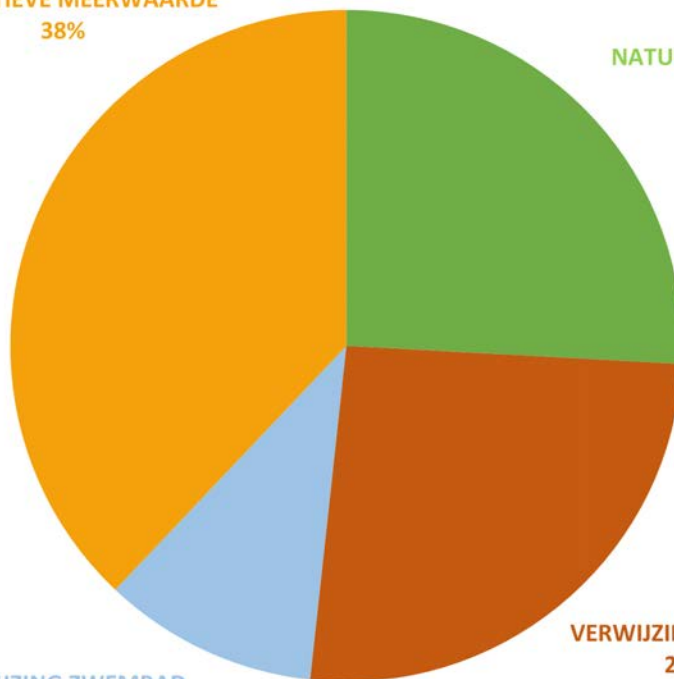
# CUNCLUSIES PARTICIPATIE SEPTEMBER 2023



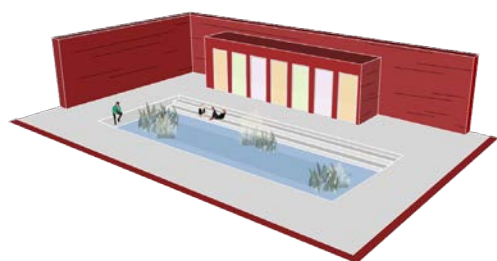
# CUNCLUSIES PARTICIPATIE SEPTEMBER 2023



RECREATIEVE MEERWAARDE  
38%



NATUURWAARDE  
26%

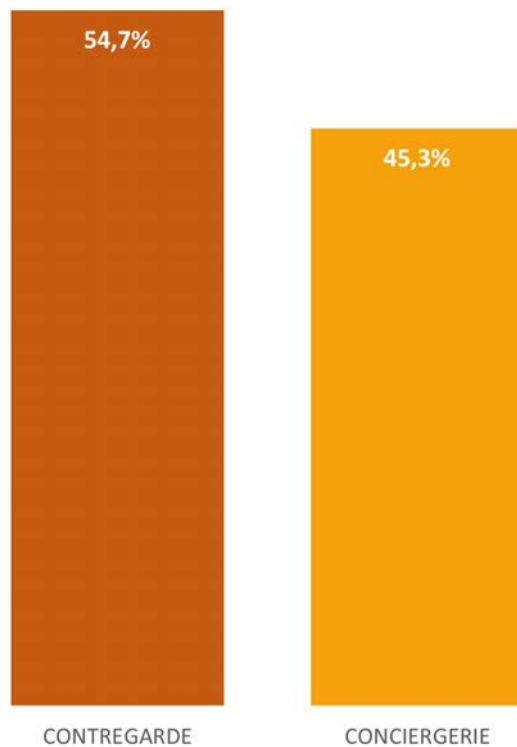


VERWIJZING ZWEMBAD  
10%

VERWIJZING VESTING  
26%



# CUNCLUSIES PARTICIPATIE SEPTEMBER 2023



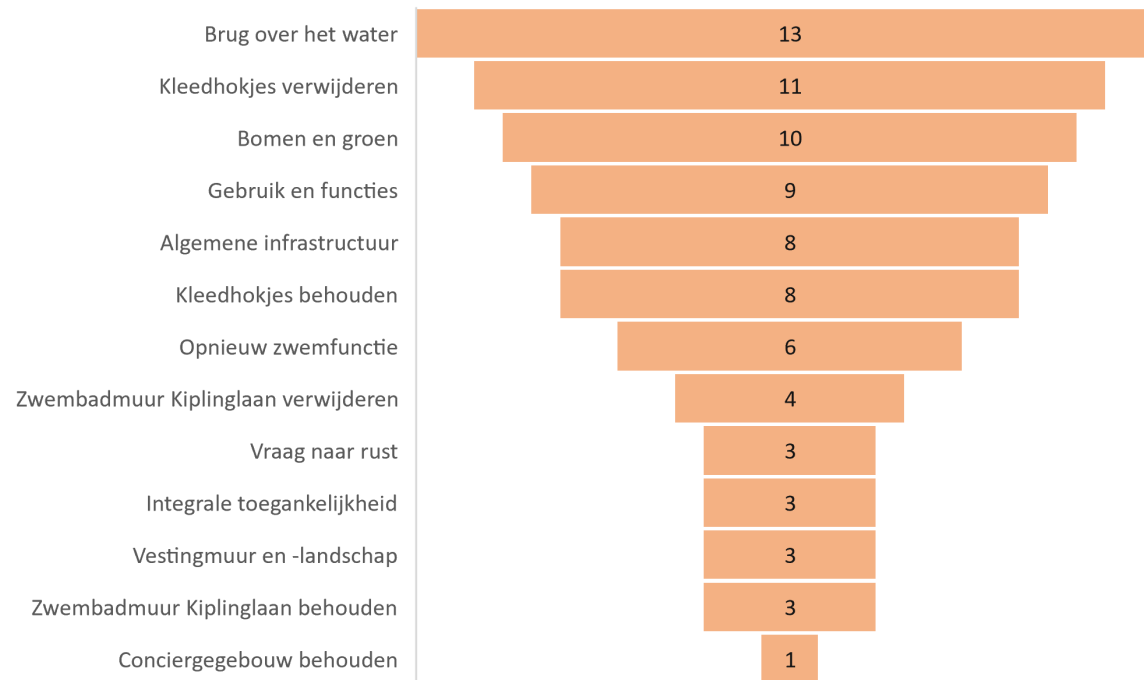
*variant contregarde*



*variant conciergerie*

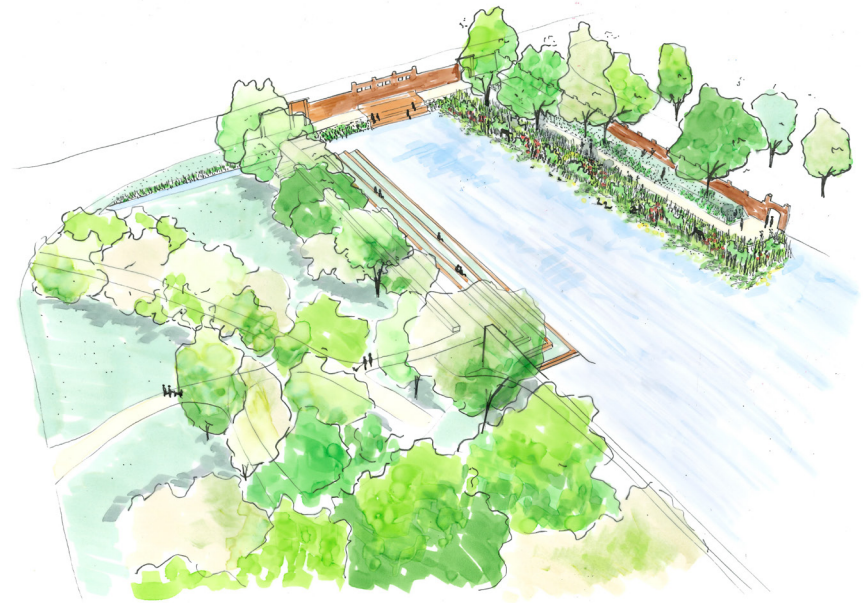
# CUNCLUSIES PARTICIPATIE SEPTEMBER 2023

## SUGGESTIES



# AANDACHTSPUNTEN STAD

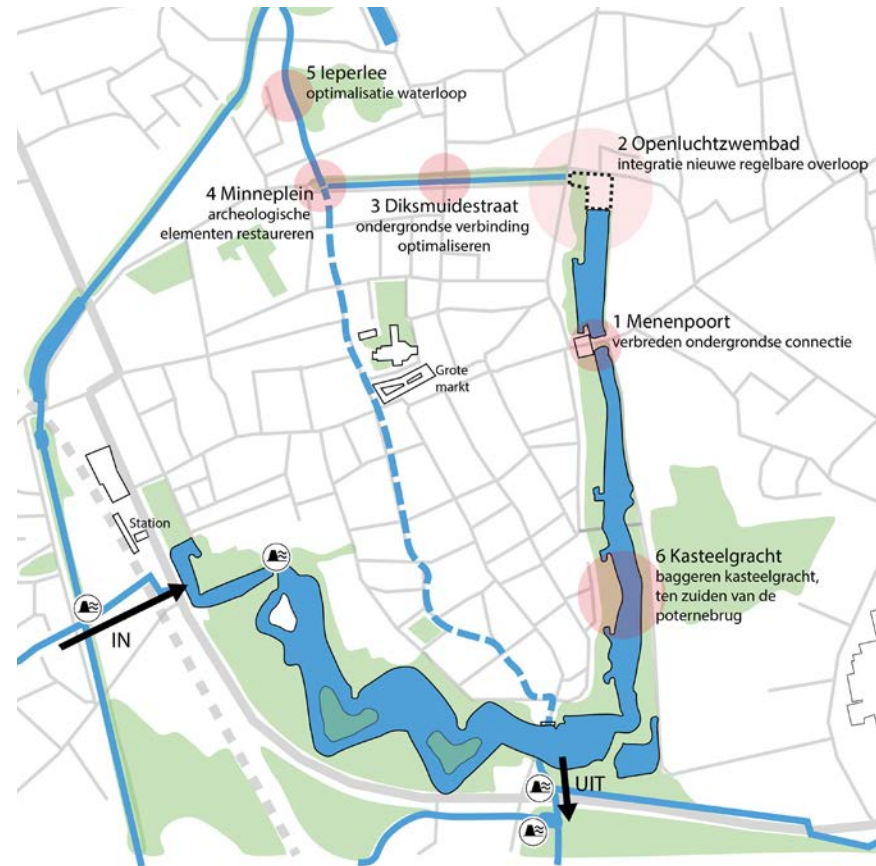
- vier seizoenenbeleving
- ruimte voor evenementen
- integrale toegankelijkheid in vestingpark mee bekijken
- nieuwe bomen in het zitgedeelte in functie van verkoeling en schaduw
- maatregelen ter bescherming van vispopulatie
- verwijzing oude vestingmuur als onderdeel van het totaalontwerp





# AANDACHTSPUNTEN VMM

- urgentie!
- minimaal debiet 8m<sup>3</sup>/s
- type hydraulisch aangestuurde klepstuw met hydrauliek ondergronds
- bedieningsgebouw hydrauliek +/- 8m<sup>2</sup>
- opstelzone hoogtewerker nabij de stuw 3-4m breed
- mogelijkheid voorzien voor het plaatsen van schotten bij onderhoud sluis
- waterpeil Vestingen 20.85, bij droge zomers minimum 20.25
- waterpeil Wieltjesgracht 16.68



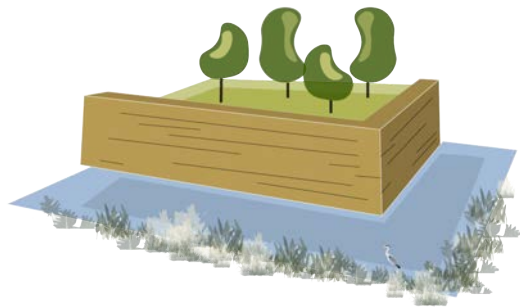
# RESULTATEN ARCHEOLOGISCH VOORONDERZOEK

- Op een diepte van +18,8 m TAW, 3,35 m onder het maaiveld, bevindt zich een oost-west georiënteerde muur met zuidelijk gerichte steunbeer (contrefort).
- Er zijn twee formaten van donkerrode baksteen geattesteerd: 23x12x7 cm en 23x10x5 cm. Laatstgenoemde is talrijker aanwezig.
- Het formaat van de aangetroffen rode baksteen leunt zeer sterk aan bij die van overige opgravingen binnen en buiten het Ieperse uit de periode van de vestingsbouw van Vauban. De speciaal daarvoor geproduceerde baksteen typeert de bouwstijl van Vauban.

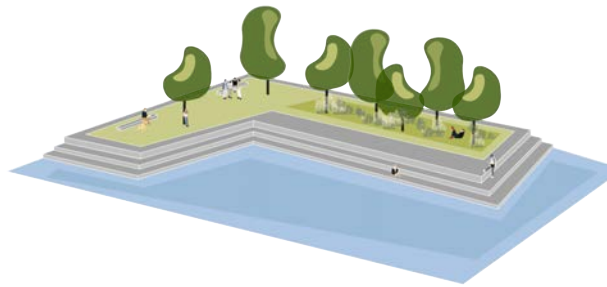


DEFINITIEF ONTWERP

# UITGANGSPUNTEN



gelaagd historisch ontwerp

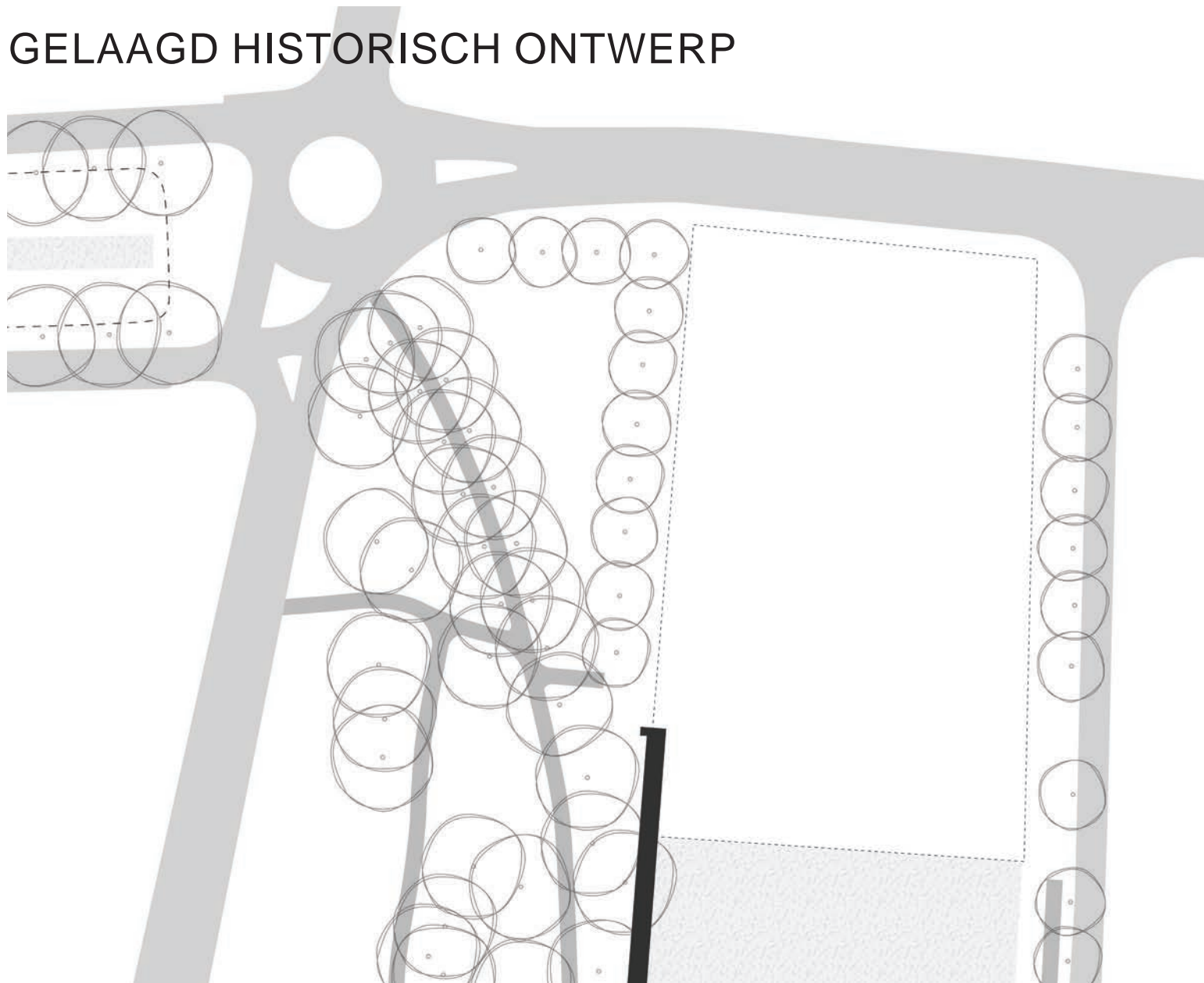


inzetten op zachte recreatie

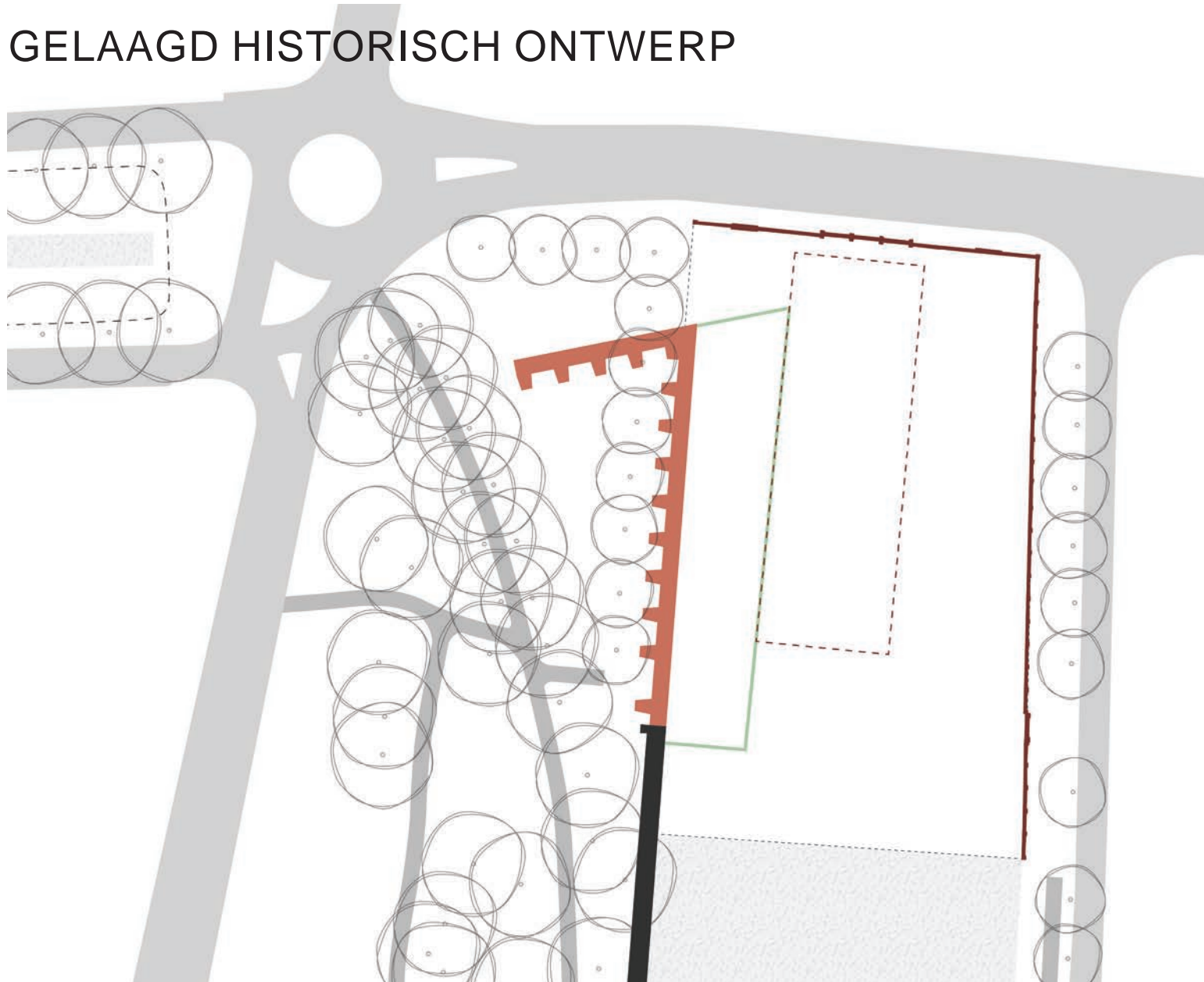


inzetten ecologische oevers  
en beheer

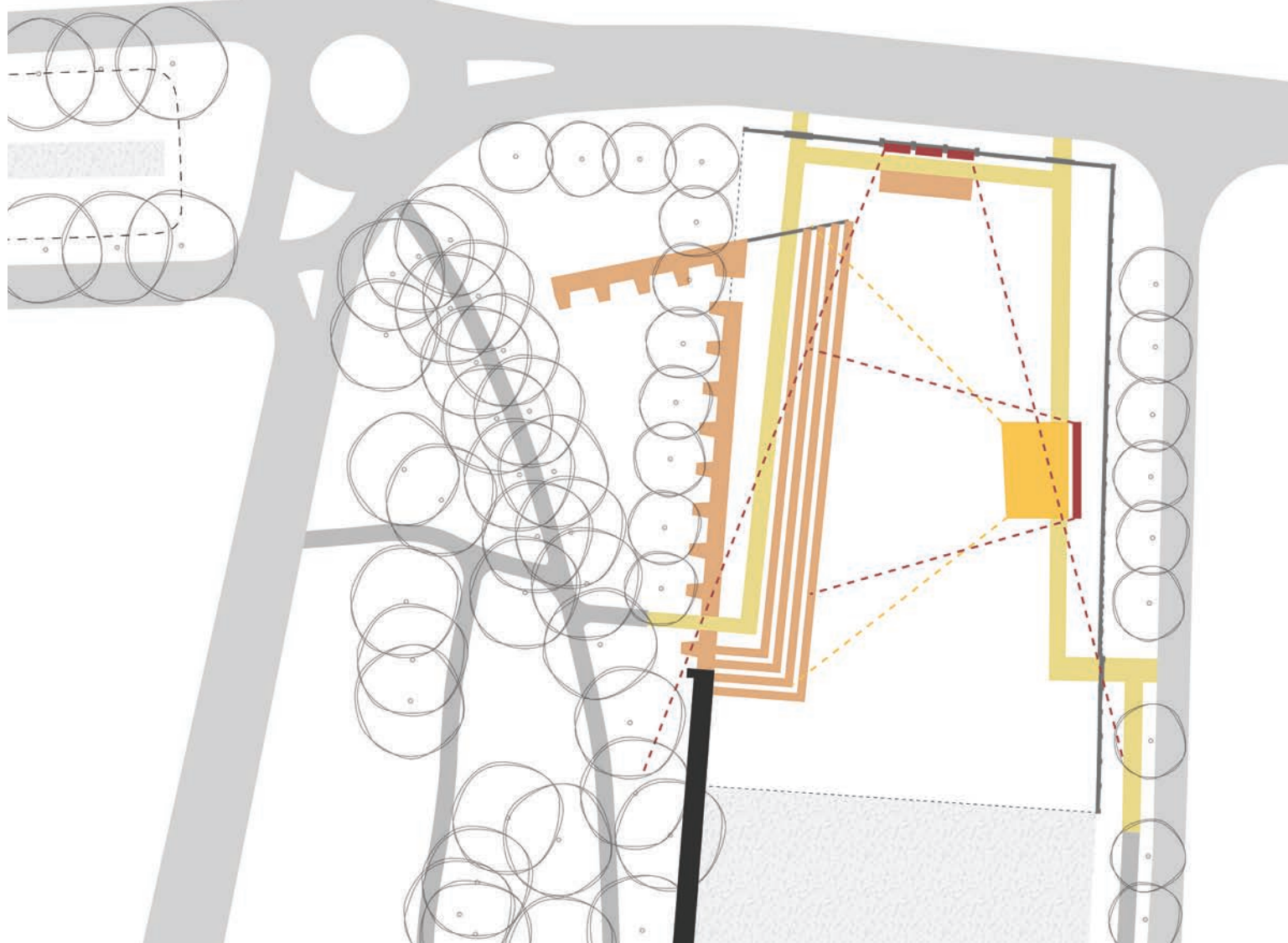
# GELAAGD HISTORISCH ONTWERP



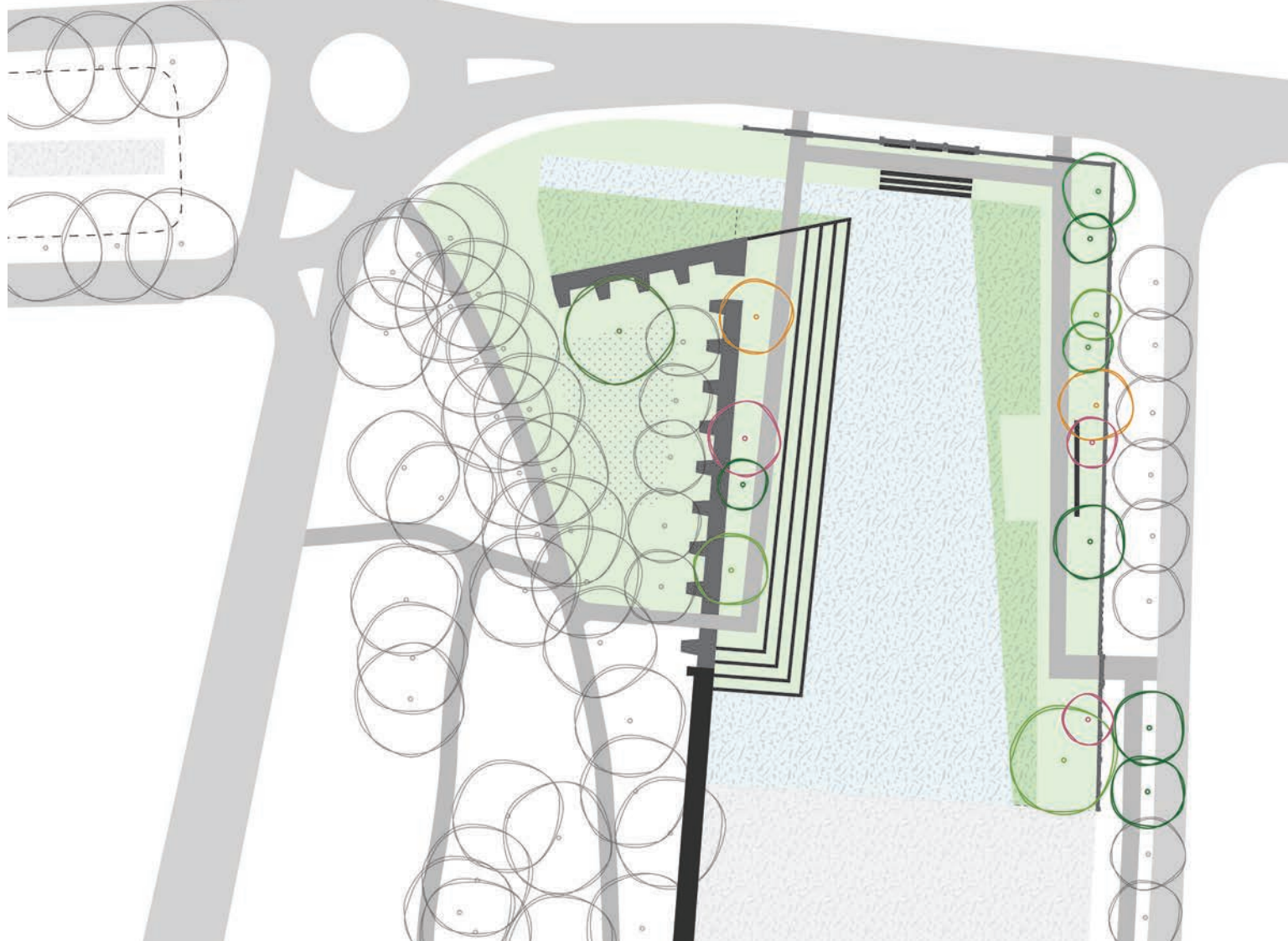
# GELAAGD HISTORISCH ONTWERP



# INZETTEN OP ZACHTE RECREATIE

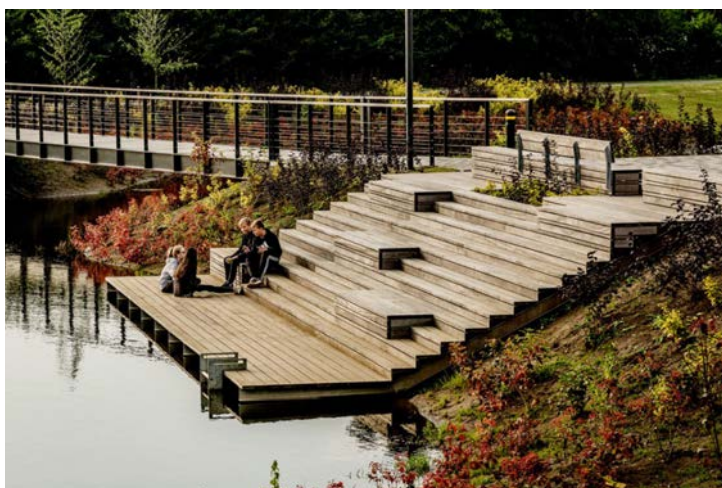
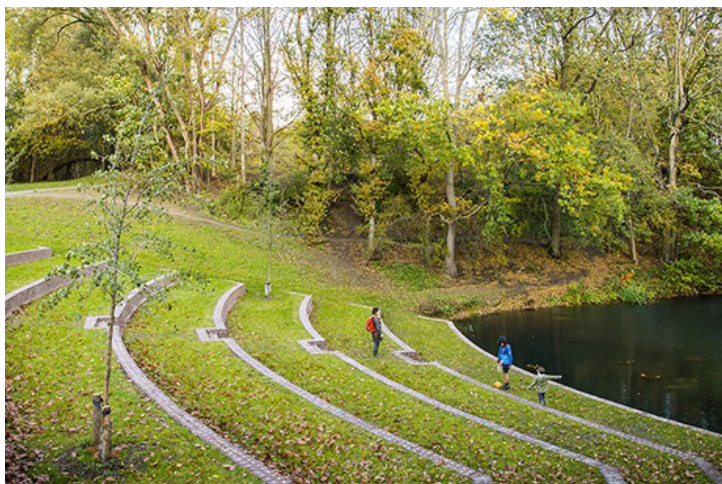


# INZETTEN OP ECOLOGISCHE OEVERS EN BEHEER





# REFERENTIES





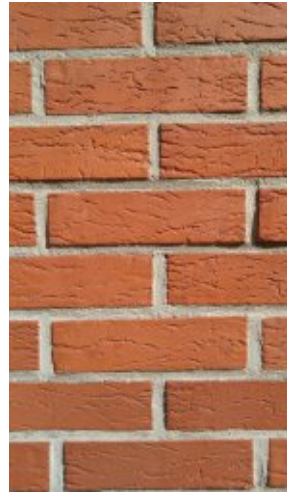




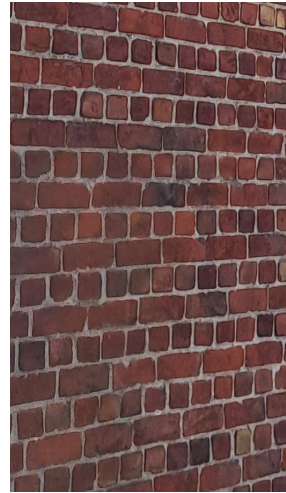
# MATERIALIZATIE



Herstelling vestingmuur



Verwijzing vestingmuur



Zwembadmuur



Zittreden



Zitbanken

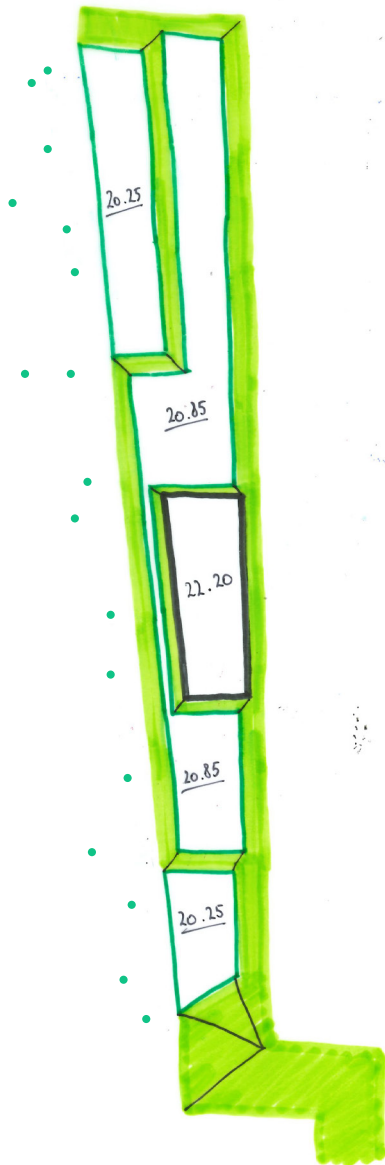


Wandelpad

HISTORISCH

HEDENDAAGS

# ECOLOGISCHE OEVER



## DRASBERM (20.75)

### OEVERPLANTEN

- Zullen grotendeels met voet onder water staan (max -10) en enkel in droge periodes (zomer) zullen deze wat droog komen. Perfect voor kruidachtigen die nat kunnen staan.
- Mogelijkheid om esthetisch een heel mooi beeld te creëren. Uitbundige bloei, dat gekaderd is in een natuurlijk ogend beeld.
- Zone is essentieel voor de fauna, waar het als voedsel dient en een schuilplaats biedt.

## PLASBERM (20.15)

### MOERASPLANTEN - ONDIEP

- Planten die permanent in ondiep water staan.
- Zone zorgt vooral voor verbetering van de waterkwaliteit.
- Drijfbladplanten individueel aan te planten

## BODEM (19.35)

### MOERASZONE - DIEP (DRIJFBLADPLANTEN)

- Proberen om ook hier planten toe te passen. Als het mislukt, niet erg, als het lukt kunnen ze zich zelf uitbreiden.
- 30% van wateroppervlak creëert voldoende schaduw om opwarming te vermijden (en dus algengroei)





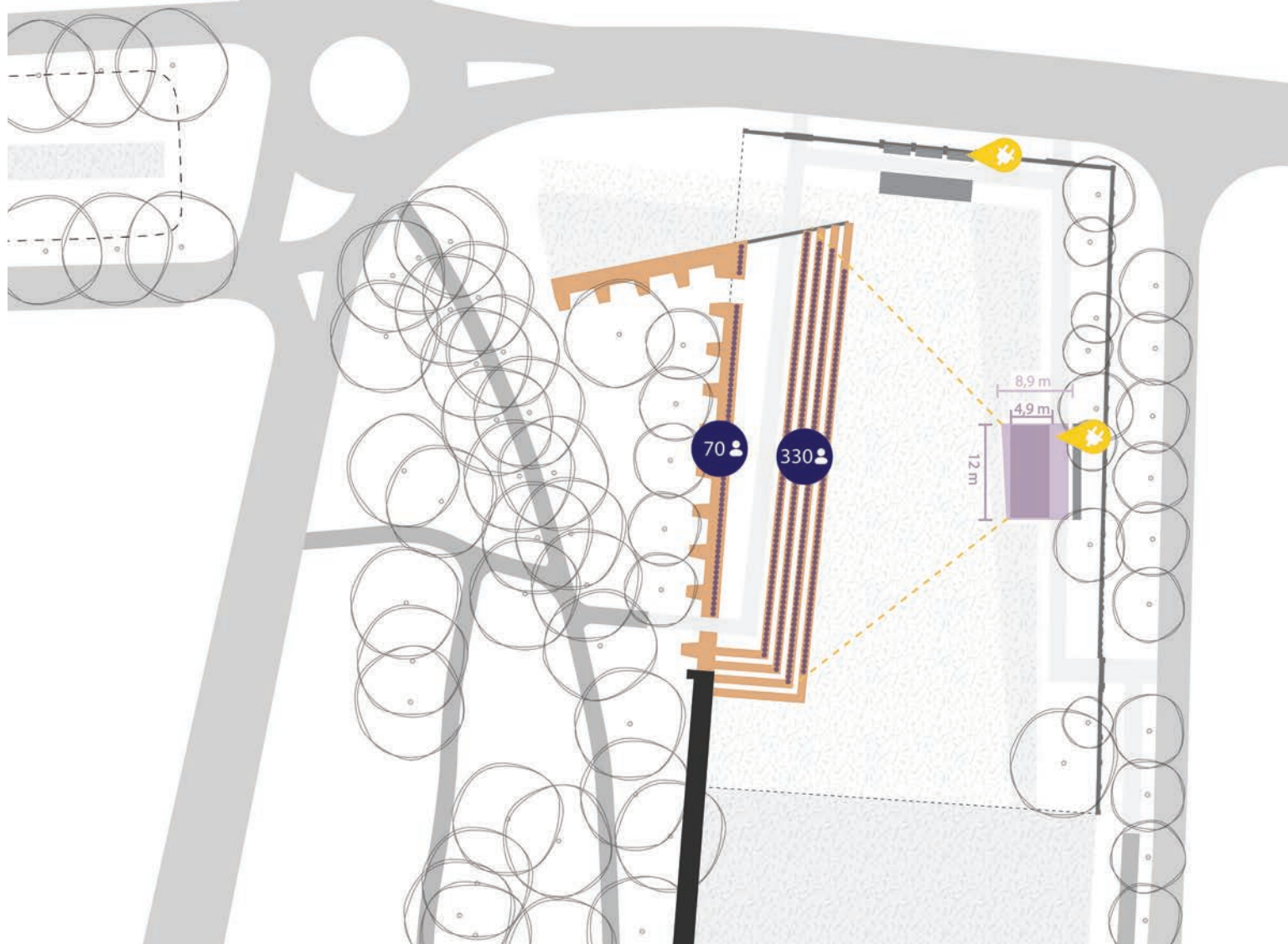
# ECOLOGISCHE OEVER



Kasteelgracht voor WO1



# RUIMTE VOOR KLEINSCHALIGE EVENEMENTEN



# RUIMTE VOOR KLEINSCHALIGE EVENEMENTEN



oostzijde doorheen het jaar



oostzijde bij evenement

# UITKIJKPUNT



variant ligplatform



variant tafeltjes



# UITKIJKPUNT

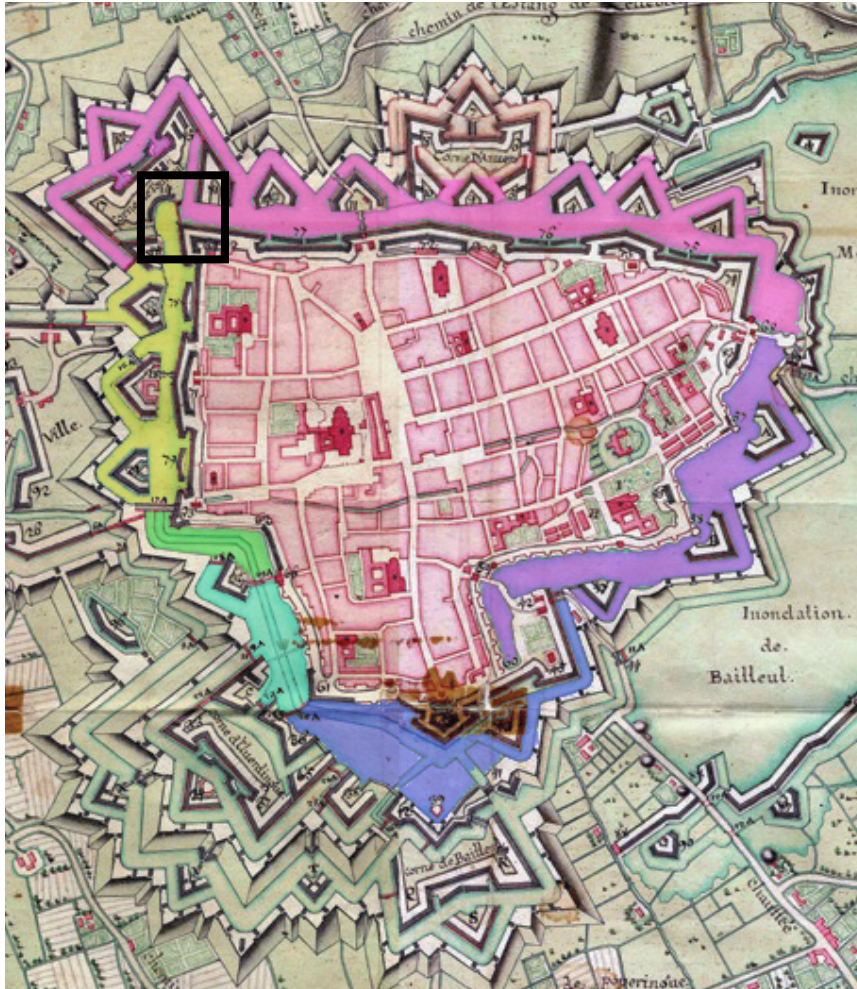


voorkeursvariant hoogste waterstand (20.85)

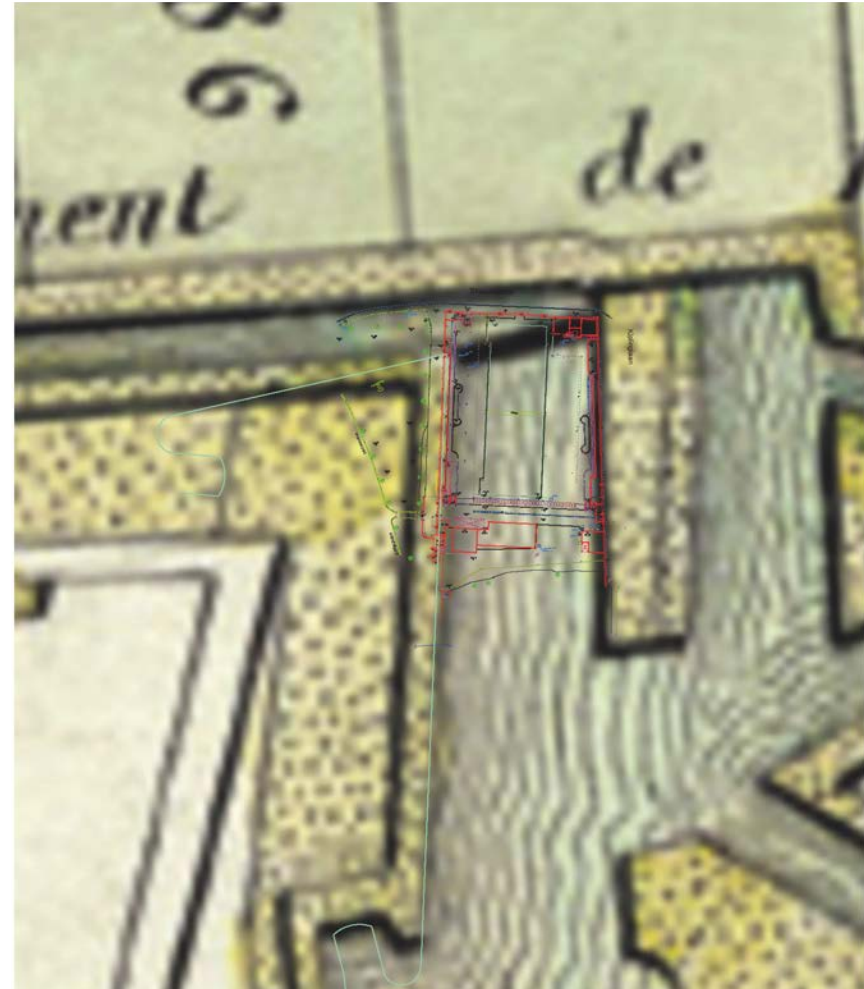


voorkeursvariant laagste waterstand (20.25)

# BRUG EN STUW



Vauban grachtensysteem

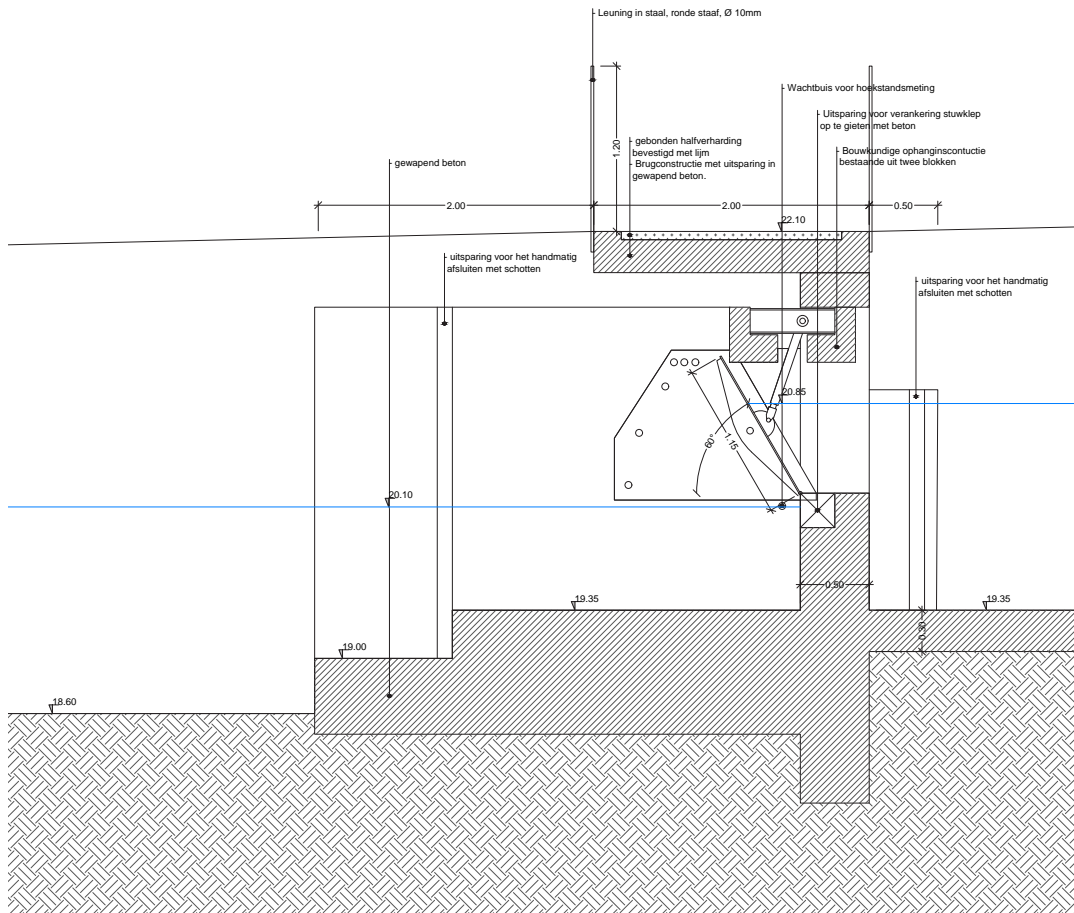


1858

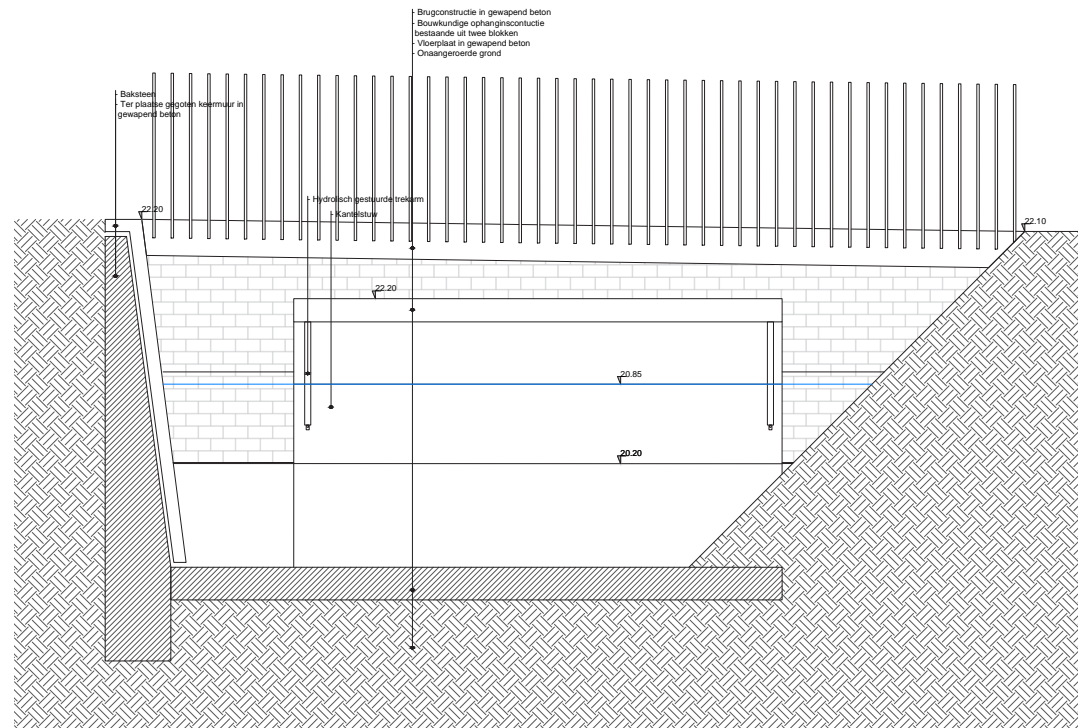
# BRUG EN STUW



# BRUG EN STUW

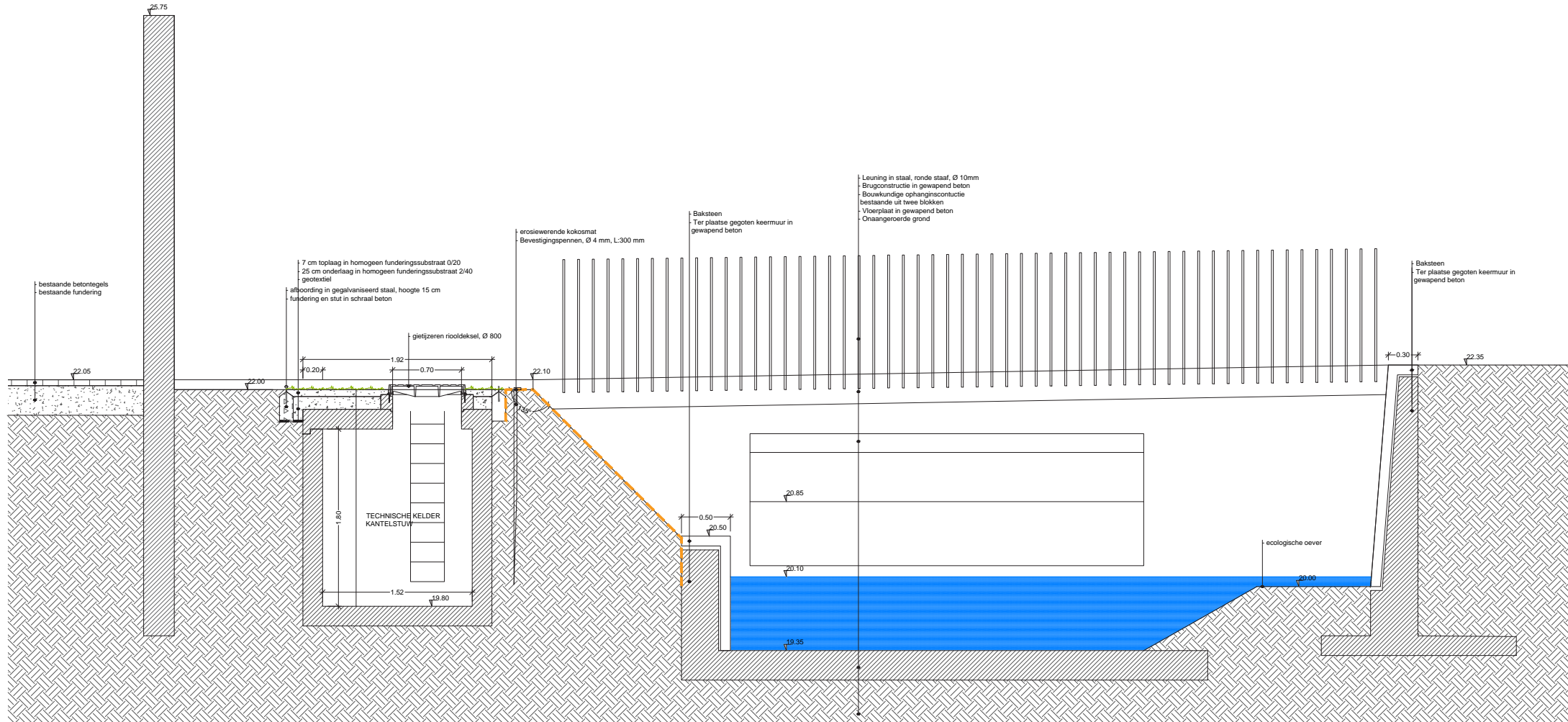


detail dwarsnede stuw



detail lengtesnede stuw

# BRUG EN STUW



detail lengtesnede technische kelder



# BRUG EN STUW



zicht zwembadzijde, maximale waterstand 20.85



zicht straatzijde, maximale waterstand 20.85 (20.10)



zicht zwembadzijde, minimale waterstand 20.25



zicht straatzijde, minimale waterstand 20.25 (19.50)

# WATERVERBINDING

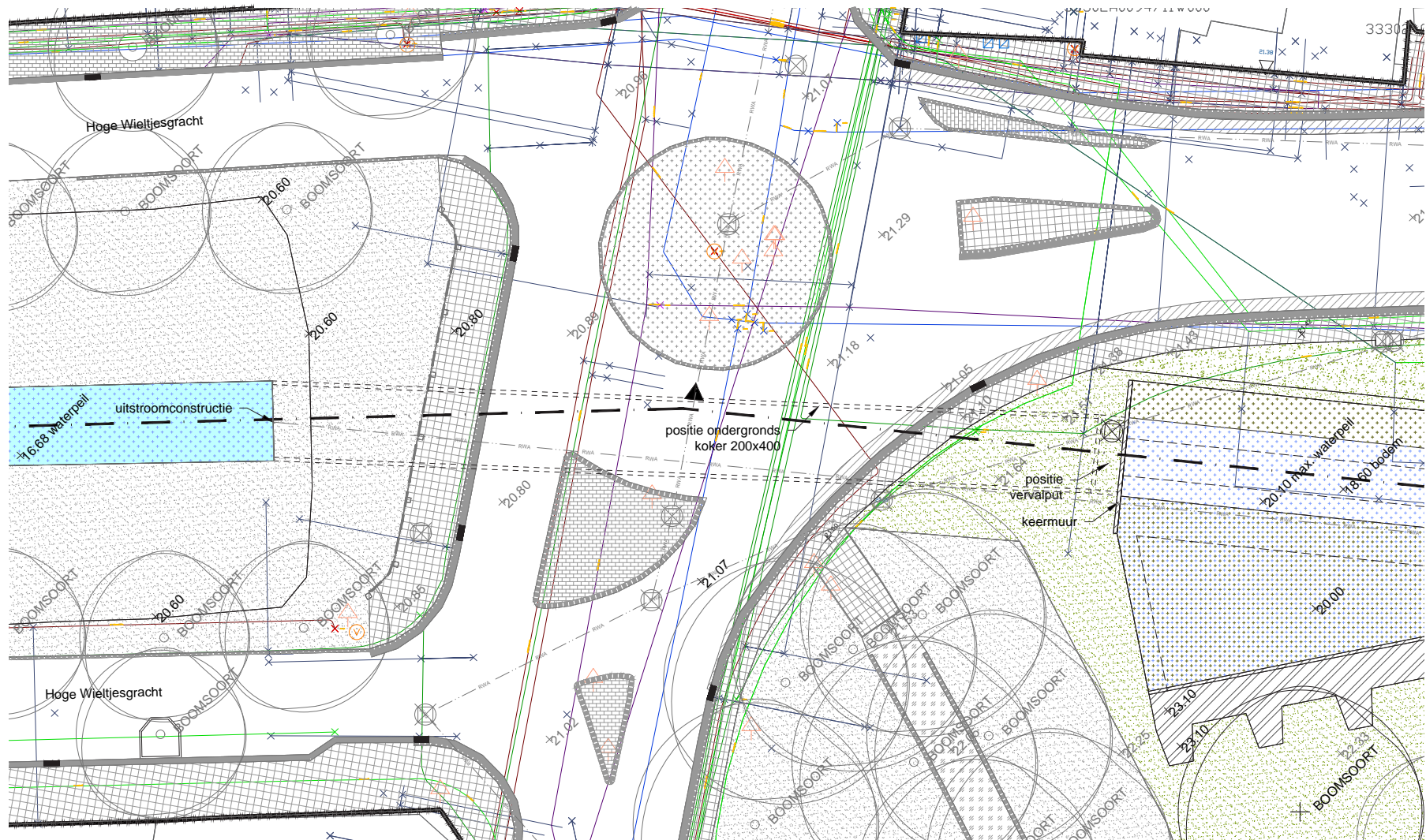


koker 2x4



huidige duiker Wieltjesgracht

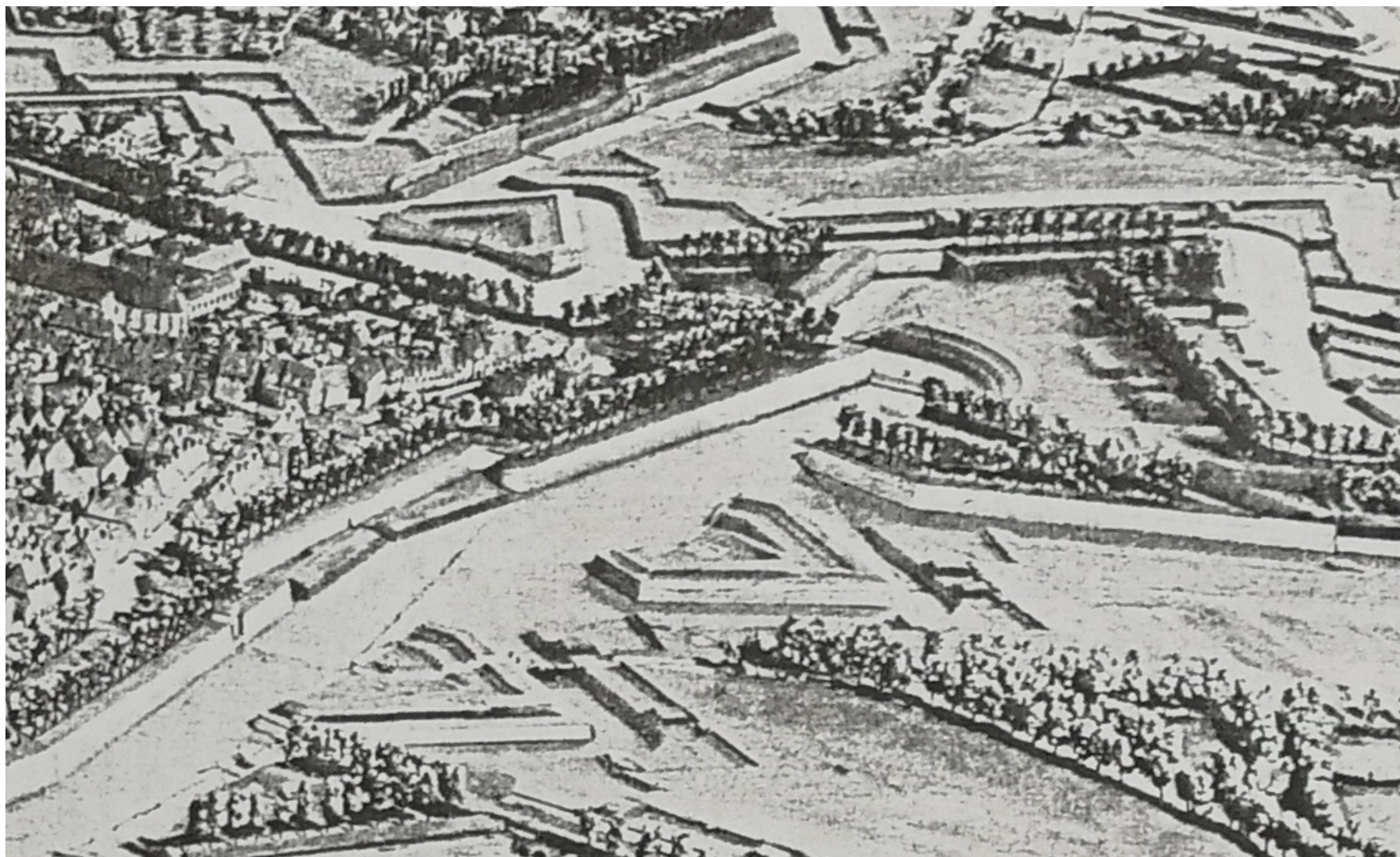
# WATERVERBINDING





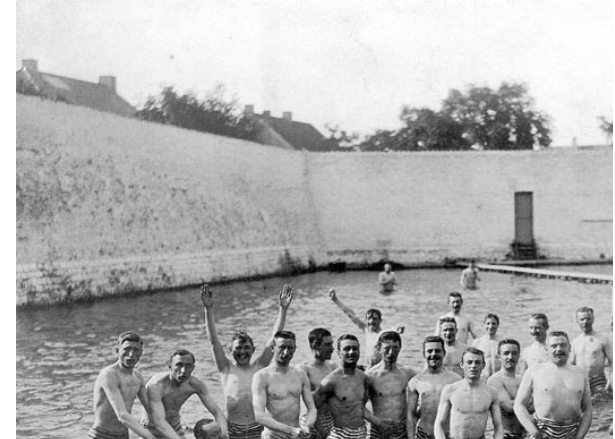
# VESTINGMUUR

*Sporen vestinglandschap*

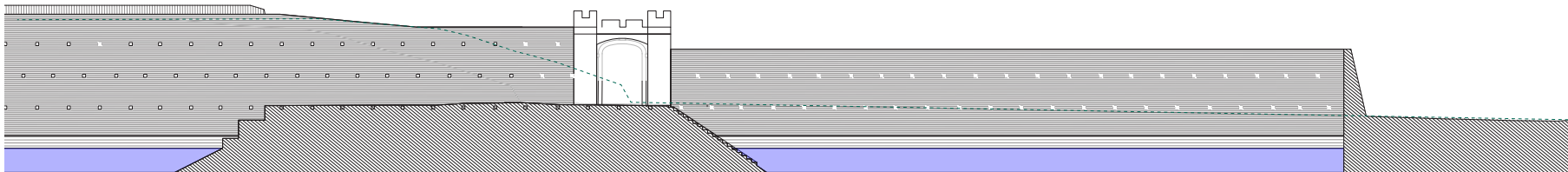


# VESTINGMUUR

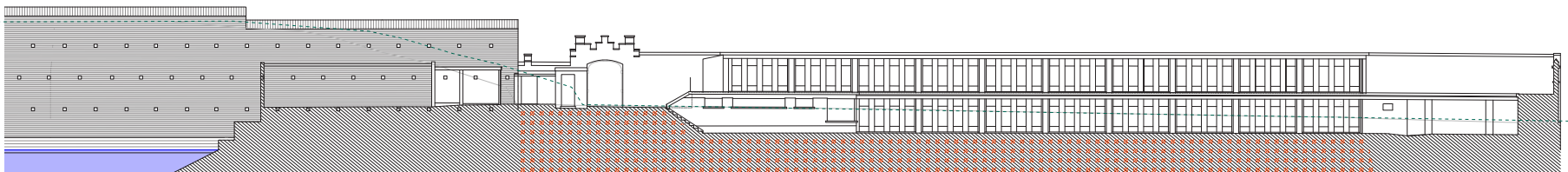
*Sporen vestinglandschap*



Situatie 1914



Situatie 2023



VLAAMSE  
MILIEUMAATSCHAPPIJ

Vlaanderen  
is milieuvriendelijk

OMG

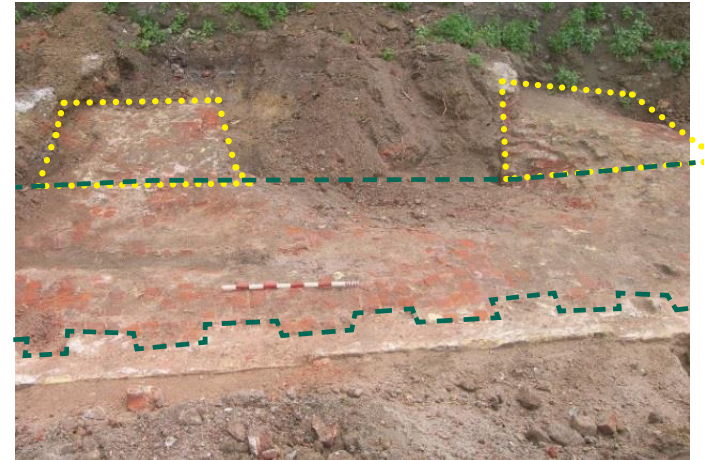
Bjxta  
architecten

# VESTINGMUUR

*Sporen vestinglandschap*



Aangetroffen muurresten op de site Leopold III laan (Dewilde, 2011)



Restanten vestingmuur langs Masscheleinlaan (Dewilde, 2018)



Restanten hoornwerk op de site Rustenhove (Debrant, 2023)

# VESTINGMUUR

*Sporen vestinglandschap*



Barst thv saillant ondergrondse vestingmuur



Opgegraven face noord







VRAGEN?