

RUP Kruiskalsijde I
stad leper

startnota – bijlages
23.03.2018

VREDESSTAD



RUP_33011_214_00029_00001

Opdracht: gemeentelijk RUP Kruiskalsijde I

Opdrachtgever:



stad Ieper
Ter Waarde 1
8900 IEPER
057 45 16 60
ruimtelijke.ordening@ieper.be
www.ieper.be

Opdrachtgever:



Adoplan
Oudenaardsesteenweg 344
8500 KORTRIJK
056 90 50 00
office@adoplan.be
www.adoplan.be

INHOUD

Inhoud	1
Fotoreportage	2
Kaarten	32

FOTOREPORTAGE

- Foto 1: Meenseweg/N8 – westelijk deel: cluster van zeven aaneengeschakelde woningen
- Foto 2: Meenseweg/N8: Menin Road South Military Cemetery
- Foto 3: Meenseweg 142: parkstructuur gezien vanaf Menin Road South Cemetery
- Foto 4: Meenseweg 142: oprijlaan
- Foto 5: Meenseweg 142: moestuin gezien vanaf Menin Road Cemetery
- Foto 6: Meenseweg 142: eclectisch burgerhuis
- Foto 7: Meenseweg 156: café de Kerselaar
- Foto 8: Meenseweg/N8 – oostelijk deel: aaneengesloten bebouwing
- Foto 9: Meenseweg/N8: wegprofiel en straatbeeld
- Foto 10: Meenseweg/N8 – Steverlyncklaan: kruispunt
- Foto 11: Steverlyncklaan: wegprofiel en straatbeeld
- Foto 12: zone bedrijvigheid hoek Meenseweg/N8 – Steverlyncklaan: tankstation Lemenu
- Foto 13: zone bedrijvigheid hoek Meenseweg/N8 – Steverlyncklaan: tankstation Lemenu met woning Meenseweg 128
- Foto 14: zone bedrijvigheid hoek Meenseweg/N8 – Steverlyncklaan: braakliggend perceel voormalige watertoren
- Foto 15: zone bedrijvigheid hoek Meenseweg/N8 – Steverlyncklaan: braakliggend perceel self-carwash
- Foto 16: zone bedrijvigheid hoek Meenseweg/N8 – Steverlyncklaan: Aldi-Renmans – toegang langsheen Watertorenstraat
- Foto 17: zone bedrijvigheid hoek Meenseweg/N8 – Steverlyncklaan: Aldi-Renmans – toegang leveringen langsheen Watertorenstraat
- Foto 18: zone bedrijvigheid hoek Meenseweg/N8 – Steverlyncklaan: Steverlyncklaan 5, 7 en 9
- Foto 19: zone bedrijvigheid hoek Meenseweg/N8 – Steverlyncklaan: 11 en 11A – bouwonderneming Desodt
- Foto 20: zone bedrijvigheid hoek Meenseweg/N8 – Steverlyncklaan: percelen 1^e afdeling sectie C nrs. 37/2X2 en 37/2Y2
- Foto 21: zone bedrijvigheid hoek Meenseweg/N8 – Steverlyncklaan: perceel 1^e afdeling sectie C nr. 42C
- Foto 22: site Picanol: toegang langsheen Steverlyncklaan
- Foto 23: site Picanol: uitrit langsheen Steverlyncklaan
- Foto 24: site Picanol: parking met toegang langsheen Steverlyncklaan
- Foto 25: site Picanol: stergebouw
- Foto 26: site Picanol: containerpark
- Foto 27: site Picanol: circulatieruimte en ruimte voor laden en lossen aan oostzijde
- Foto 28: site Picanol: wachtruimte vrachtwagens in zuidoostelijke hoek
- Foto 29: weiland tussen Picanol en Zuiderring/N37
- Foto 30: park Picanol met braakliggend bosgebied: braakliggend bosgebied
- Foto 31: park Picanol met braakliggend bosgebied: oprijlaan gezien vanaf doodlopend tak Meenseweg/N8
- Foto 32: park Picanol met braakliggend bosgebied: oprijlaan gezien vanaf landhuis
- Foto 33: park Picanol met braakliggend bosgebied: landhuis – voorzijde
- Foto 34: park Picanol met braakliggend bosgebied: landhuis – achterzijde
- Foto 35: park Picanol met braakliggend bosgebied: koetshuis en conciërgewoning

- Foto 36: park Picanol met braakliggend bosgebied: tuinkamer – achterzijde landhuis
Foto 37: park Picanol met braakliggend bosgebied: tuin – zijde site Picanol
Foto 38: oostelijke woonontwikkeling: Steenovenstraat 1 – 3
Foto 39: oostelijke woonontwikkeling: woningen Weldadigheidstraat
Foto 40: oostelijke woonontwikkeling: onderbroken doorgang richting doodlopende tak Meenseweg/N8
Foto 41: oostelijke woonontwikkeling: groenbuffer tussen meer oostelijke gelegen woonontwikkeling Steenovenstraat (buiten plangebied)
Foto 42: oostelijke woonontwikkeling: kruiwagenpad achter Meenseweg 180-194 (even nummers) en toegankelijk vanaf groenbuffer uit foto 41
Foto 43: oostelijke woonontwikkeling: Meenseweg 152A
Foto 44: oostelijke woonontwikkeling: Meenseweg 152B – 154
Foto 45: centraal gebied: Watertorenstraat 5 – 13 (oneven nummers) en garages palend aan werkplaats Lemenu
Foto 46: centraal gebied: verloederde achterzijde garages palend aan werkplaats Lemenu
Foto 47: centraal gebied: Watertorenstraat 18 – 20
Foto 48: centraal gebied: VK01_060/1
Foto 49: centraal gebied: Watertorenstraat 18 – 20 (rechts achter) en 24 (midden achter)
Foto 50: centraal gebied: Meenseweg 144
Foto 51: centraal gebied: zicht richting Meenseweg 146 en 146A
Foto 52: sportzone: zicht vanaf Zuiderring/N37
Foto 53: sportzone: zicht vanaf Picanollaan
Foto 54: zuidelijk open ruimtegebied: westelijk deel
Foto 55: zuidelijk open ruimtegebied: oostelijk deel
Foto 56: meergezinswoning zuidwestelijke hoek Meenseweg/N8 - Steverlyncklaan



Foto 1: Meenseweg/N8 – westelijk deel: cluster van zeven aaneengeschakelde woningen



Foto 2: Meenseweg/N8: Menin Road South Military Cemetery



Foto 3: Meenseweg 142: parkstructuur gezien vanaf Menin Road South Cemetery

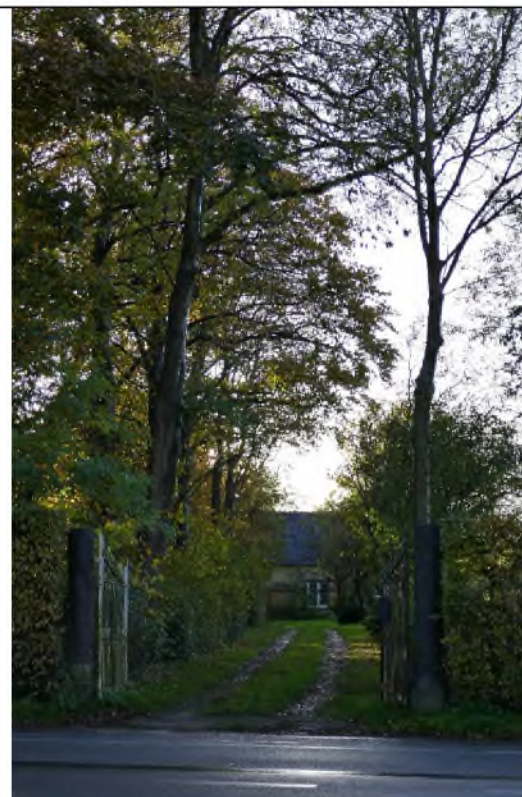


Foto 4: Meenseweg 142: oprijlaan



Foto 5: Meenseweg 142: moestuin gezien vanaf Menin Road Cemetery



Foto 6: Meenseweg 142: eclctisch burgerhuis



Foto 7: Meenseweg 156: café de Kerselaar



Foto 8: Meenseweg/N8 – oostelijk deel: aaneengesloten bebouwing



Foto 9: Meenseweg/N8: wegprofiel en straatbeeld



Foto 10: Meenseweg/N8 – Steverlyncklaan: kruispunt



Foto 11: Steverlyncklaan: wegprofiel en straatbeeld



Foto 12: zone bedrijvigheid hoek Meenseweg/N8 – Steverlyncklaan: tankstation Lemenu



Foto 13: zone bedrijvigheid hoek Meenseweg/N8 – Steverlyncklaan: tankstation Lemenu met woning Meenseweg 128



Foto 14: zone bedrijvigheid hoek Meenseweg/N8 – Steverlyncklaan: braakliggend perceel voormalige watertoren



Foto 15: zone bedrijvigheid hoek Meenseweg/N8 – Steverlyncklaan: braakliggend perceel self-carwash



Foto 16: zone bedrijvigheid hoek Meenseweg/N8 – Steverlyncklaan: Aldi-Renmans – toegang langsheen Watertorenstraat



Foto 17: zone bedrijvigheid hoek Meenseweg/N8 – Steverlyncklaan: Aldi-Renmans – toegang leveringen langsheen Watertorenstraat



Foto 18: zone bedrijvigheid hoek Meenseweg/N8 – Steverlyncklaan: Steverlyncklaan 5, 7 en 9



Foto 19: zone bedrijvigheid hoek Meenseweg/N8 – Steverlyncklaan: 11 en 11A –
bouwonderneming Desodt



Foto 20: zone bedrijvigheid hoek Meenseweg/N8 – Steverlyncklaan: percelen 1^o afdeling
sectie C nrs. 37/2X2 en 37/2Y2



Foto 21: zone bedrijvigheid hoek Meenseweg/N8 – Steverlyncklaan: perceel 1^a afdeling sectie C nr. 42C



Foto 22: site Picanol: toegang langsheen Steverlyncklaan



Foto 23: site Picanol: uitrit langsheen Steverlyncklaan



Foto 24: site Picanol: parking met toegang langsheen Steverlyncklaan



Foto 25: site Picanol: stergebouw



Foto 26: site Picanol: containerpark



Foto 27: site Picanol: circulatieruimte en ruimte voor laden en lossen aan oostzijde



Foto 28: site Picanol: wachtruimte vrachtwagens in zuidoostelijke hoek



Foto 29: weiland tussen Picanol en Zuiderring/N37



Foto 30: park Picanol met braakliggend bosgebied: braakliggend bosgebied



Foto 31: park Picanol met braakliggend bosgebied: oprijlaan gezien vanaf doodlopend tak Meenseweg/N8



Foto 32: park Picanol met braakliggend bosgebied: oprijlaan gezien vanaf landhuis



Foto 33: park Picanol met braakliggend bosgebied: landhuis - voorzijde



Foto 34: park Picanol met braakliggend bosgebied: landhuis – achterzijde



Foto 35: park Picanol met braakliggend bosgebied: koetshuis en conciërgewoning



Foto 36: park Picanol met braakliggend bosgebied: tuinkamer – achterzijde landhuis



Foto 37: park Picanol met braakliggend bosgebied: tuin – zijde site Picanol



Foto 38: oostelijke woonontwikkeling: Steenovenstraat 1 – 3



Foto 39: oostelijke woonontwikkeling: woningen Weldadigheidstraat



Foto 40: oostelijke woonontwikkeling: onderbroken doorgang richting doodlopende tak Meenseweg/N8



Foto 41: oostelijke woonontwikkeling: groenbuffer tussen meer oostelijke gelegen woonontwikkeling Steenovenstraat (buiten plangebied)



Foto 42: oostelijke woonontwikkeling: kruiwagenpad achter Meensewg 180-194 (even nummers) en toegankelijk vanaf groenbuffer uit foto 41



Foto 43: oostelijke woonontwikkeling: Meenseweg 152A



Foto 44: oostelijke woonontwikkeling: Meenseweg 152B – 154



Foto 45: centraal gebied: Watertorenstraat 5 – 13 (oneven nummers) en garages palend aan werkplaats Lemenu



Foto 46: centraal gebied: verloederde achterzijde garages palend aan werkplaats Lemenu



Foto 47: centraal gebied: Watertorenstraat 18 – 20



Foto 48: centraal gebied: VK01_060/1



Foto 49: centraal gebied: Watertorenstraat 18 – 20 (rechts achter) en 24 (midden achter)



Foto 50: centraal gebied: Meenseweg 144



Foto 51: centraal gebied: zicht richting Meenseweg 146 en 146A



Foto 52: sportzone: zicht vanaf Zuiderring/N37



Foto 53: sportzone: zicht vanaf Picanollaan



Foto 54: zuidelijk open ruimtegebied: westelijk deel



Foto 55: zuidelijk open ruimtegebied: oostelijk deel



Foto 56: meergezinswoning zuidwestelijk hoek Meenseweg/N8 - Steverlyncklaan

KAARTEN

- Kaart 1: plangebied en omgeving – orthofoto 2017
- Kaart 2: plangebied en omgeving – topografische kaart
- Kaart 3: plangebied en omgeving – fietsnetwerk
- Kaart 4: plangebied – GRB 07.10.2017
- Kaart 5: plangebied – deelgebieden
- Kaart 6: plangebied – verkavelingen
- Kaart 7: plangebied en omgeving – verordenende plannen
- Kaart 8: plangebied en omgeving – waterlopen
- Kaart 9: plangebied en omgeving – overstromingsgevoelige gebieden 2017
- Kaart 10: plangebied – vastgestelde inventaris bouwkundig erfgoed
- Kaart 11: plangebied en omgeving – beschermde monumenten, stads- en dorpsgezichten
- Kaart 12: plangebied en omgeving – aangeduide ankerplaatsen
- Kaart 13: plangebied en omgeving – beschermde landschappen
- Kaart 14: plangebied en omgeving – vastgestelde inventaris archeologisch erfgoed
- Kaart 15: BPA Kasteelwijk (21.09.1992) – resterend deel
- Kaart 16: BPA Kasteelwijk – snede 1 planologische conflicten
- Kaart 17: BPA Kasteelwijk – snede 2 planologische conflicten
- Kaart 18: BPA Kruiskalsijde (21.09.1992)
- Kaart 19: BPA Kruiskalsijde – snede planologische conflicten
- Kaart 20: BPA Zuiderring (12.07.1999) – resterend deel
- Kaart 21: BPA Zuiderring – snede planologische conflicten
- Kaart 22: RUP Kasteelwijk (05.07.2007) – resterend deel
- Kaart 23: RUP Kruiskalsijde II (04.09.2003)
- Kaart 24: RUP Vestingslandschap (16.07.2015)
- Kaart 25: planologisch attest NV LEMENU H – bestaande en gewenste toestand
- Kaart 26: plangebied en omgeving – speciale beschermingszones
- Kaart 27: plangebied en omgeving – VEN-gebieden en reservaten
- Kaart 28: plangebied en omgeving – biologische waarderingskaart (versie 2)
- Kaart 29: plangebied en omgeving – winterbedkaart
- Kaart 30: plangebied en omgeving – hellingkaart
- Kaart 31: plangebied en omgeving – erosiegevoelige gebieden
- Kaart 32: plangebied en omgeving – grondwaterstromingsgevoelige gebieden
- Kaart 33: plangebied en omgeving – infiltratiegevoelige gebieden
- Kaart 34: plangebied en omgeving – verontreinigde gronden

Kaart 1: plangebied en omgeving - orthofoto 2017



Legende

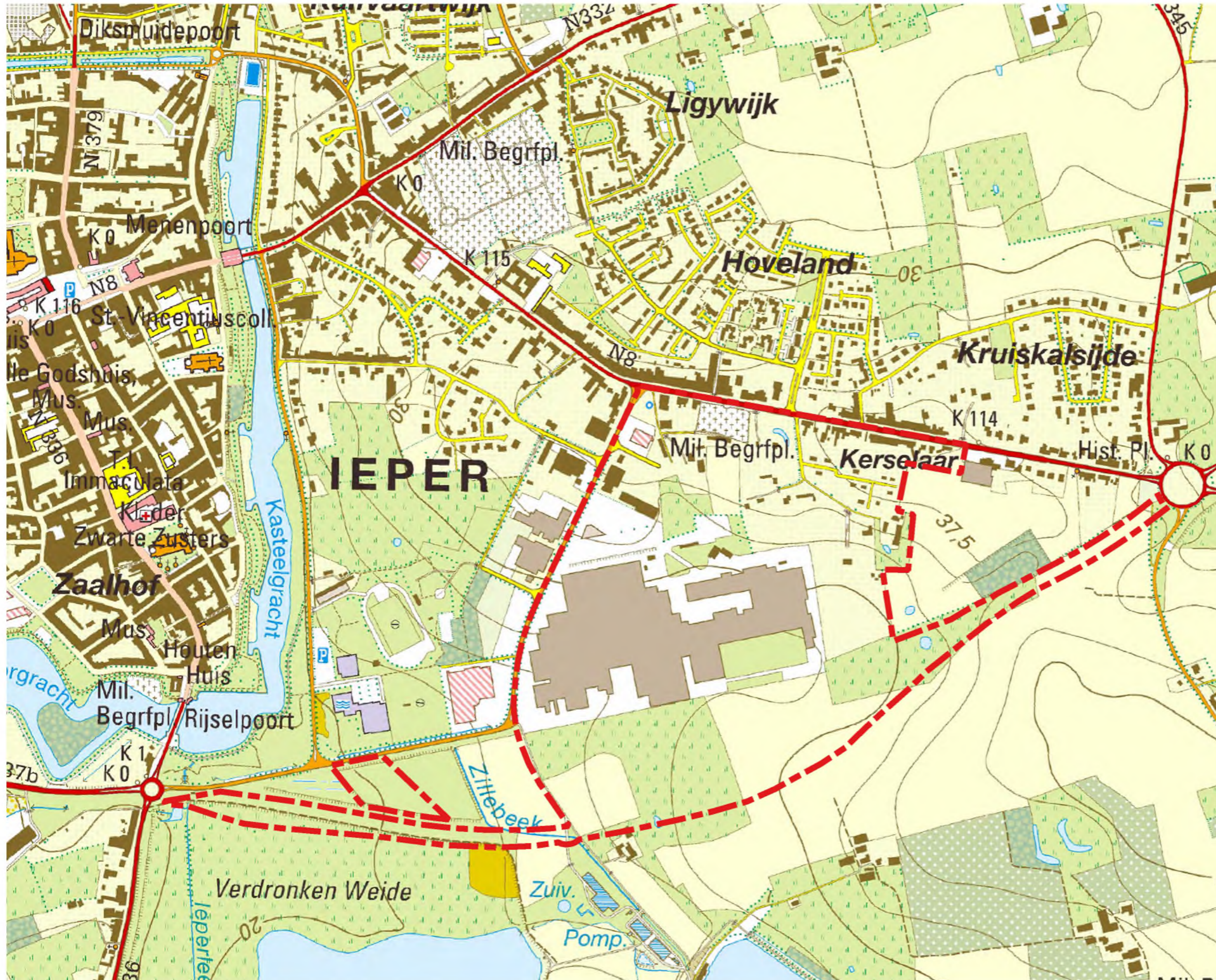
 contour

Datum: 20.12.2017
Schaal: 1:7.500

0 100 200 300 400 m



Kaart 2: plangebied en omgeving - topografische kaart

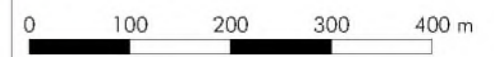


Legende



contour

Datum: 20.12.2017
Schaal: 1:7.500



Kaart 3: plangebied en omgeving - fietsnetwerk



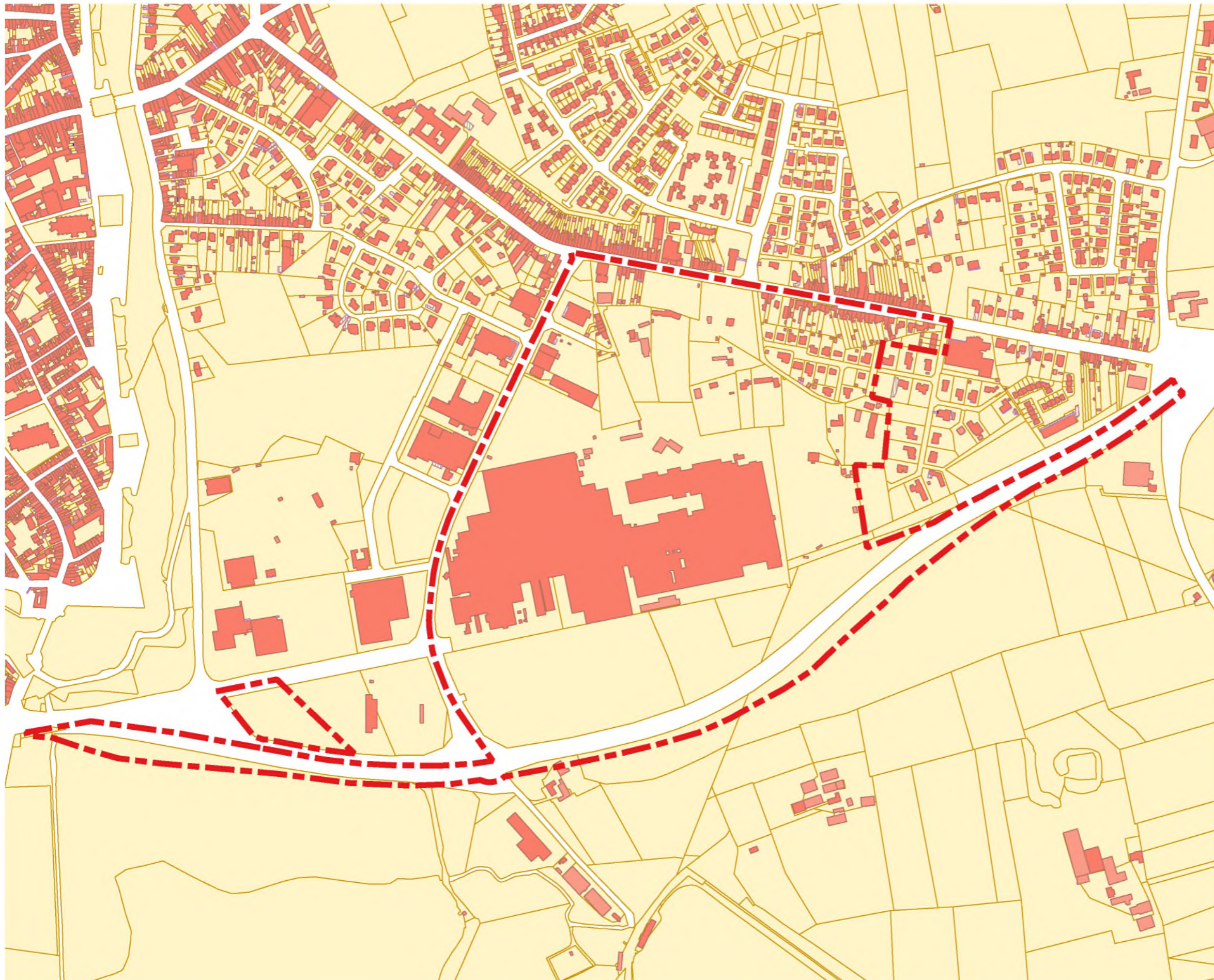
Legende

-  contour
-  fietstunnel
-  bovenlokaal - gemengd
-  bovenlokaal - erftoegang
-  bovenlokaal - gescheiden
-  bovenlokaal - pad
-  lokaal - gemengd
-  lokaal - gescheiden
-  lokaal - pad
-  niet geclassificeerd - erftoegang
-  niet geclassificeerd - gescheiden
-  niet geclassificeerd - pad
-  fietsknooppunt
-  netwerk fietsknooppunten

Datum: 06.03.2018
 Schaal: 1:7.500



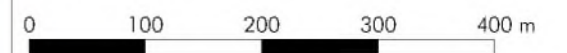
Kaart 4: plangebied - GRB 07.10.2017



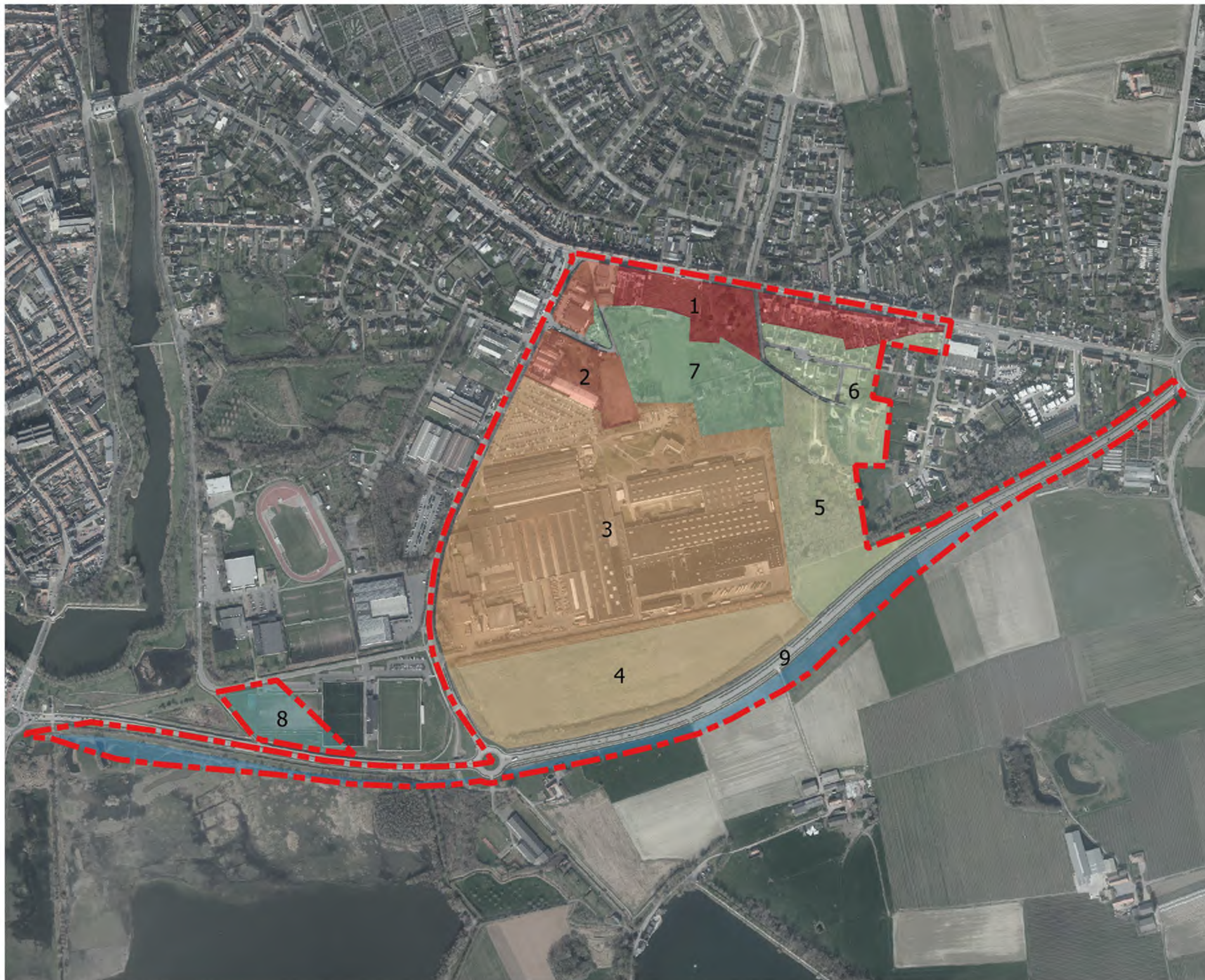
Legende

- percelen
- bijgebouw
- hoofdgebouw
- afdak
- ingezonken garagetoeegang
- trap
- verdieping
- zichtbare onderkeldering

Datum: 20.12.2017
Schaal: 1:6.500



Kaart 5: plangebied - deelgebieden



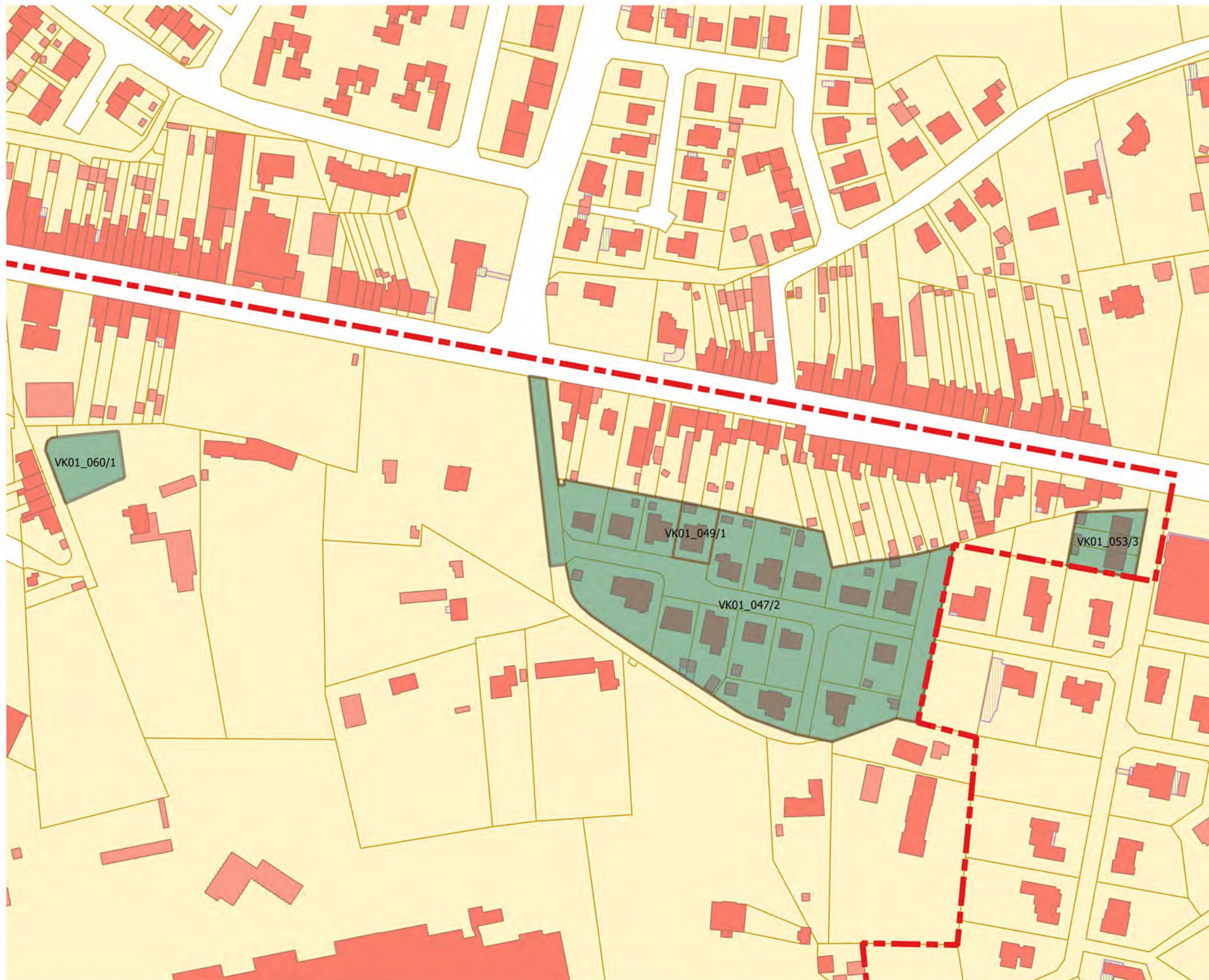
Legende

- contour
- 1. steenwegontwikkeling Meenseweg/N8
- 2. zone bedrijvigheid hoek Meenseweg/N8 - Steverlyncklaan
- 3. site Picanol
- 4. weiland tussen Picanol en Zuiderring/N37
- 5. park Picanol
- 6. Oostelijke woonontwikkeling
- 7. centraal gebied
- 8. sportzone
- 9 zuidelijk open ruimtegebied

Datum: 20.12.2017
 Schaal: 1:6.500



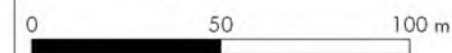
Kaart 6: plangebied - verkavelingen



Legende

- contour
- percelen
- bijgebouw
- hoofgebouw
- afdak
- ingezonken garagetoegang
- trap
- verdieping
- zichtbare onderkeldering
- verkavelingen

Datum: 20.12.2017
Schaal: 1:2.000



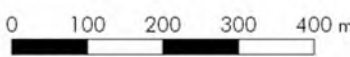
Kaart 7: plangebied en omgeving - verordenende plannen



Legende

-  contour
-  BPA Kasteelwijk (21.09.1992) - resterend deel
-  BPA Kruiskalsijde (21.09.1992)
-  BPA Zuiderring (12.07.1999) - resterend deel
-  RUP Kruiskalsijde II (04.09.2003)
-  RUP Kasteelwijk (05.07.2007) - resterend deel
-  RUP Vestingslandschap (16.07.2015)

Datum: 20.12.2017
Schaal: 1:10.000



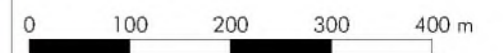
Kaart 8: plangebied en omgeving - waterlopen



Legende

- contour
- Geklasseerd, eerste categorie
- Geklasseerd, tweede categorie
- Niet geklasseerd


Datum: 20.12.2017
Schaal: 1:7.500



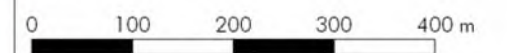
Kaart 9: plangebied en omgeving - overstromingsgevoelige gebieden 2017



Legende

-  contour
-  effectief overstromingsgevoelig
-  mogelijk overstromingsgevoelig


Datum: 20.12.2017
Schaal: 1:7.500



Kaart 10: plangebied - vastgestelde inventaris bouwkundig erfgoed



Legende

-  contour
-  elementen inventaris

Datum: 20.12.2017
Schaal: 1:4.000



Kaart 11: plangebied en omgeving - beschermde monumenten, stads- en dorpsgezichten



Legende

- contour
- beschermde stads- en dorpsgezichten
- beschermde monumenten

Datum: 20.12.2017
Schaal: 1:9.000



Kaart 12: plangebied en omgeving - aangeduide ankerplaatsen



Legende

- contour
- aangeduide ankerplaatsen



Datum: 20.12.2017
Schaal: 1:7.500



Kaart 13: plangebied en omgeving - beschermde landschappen



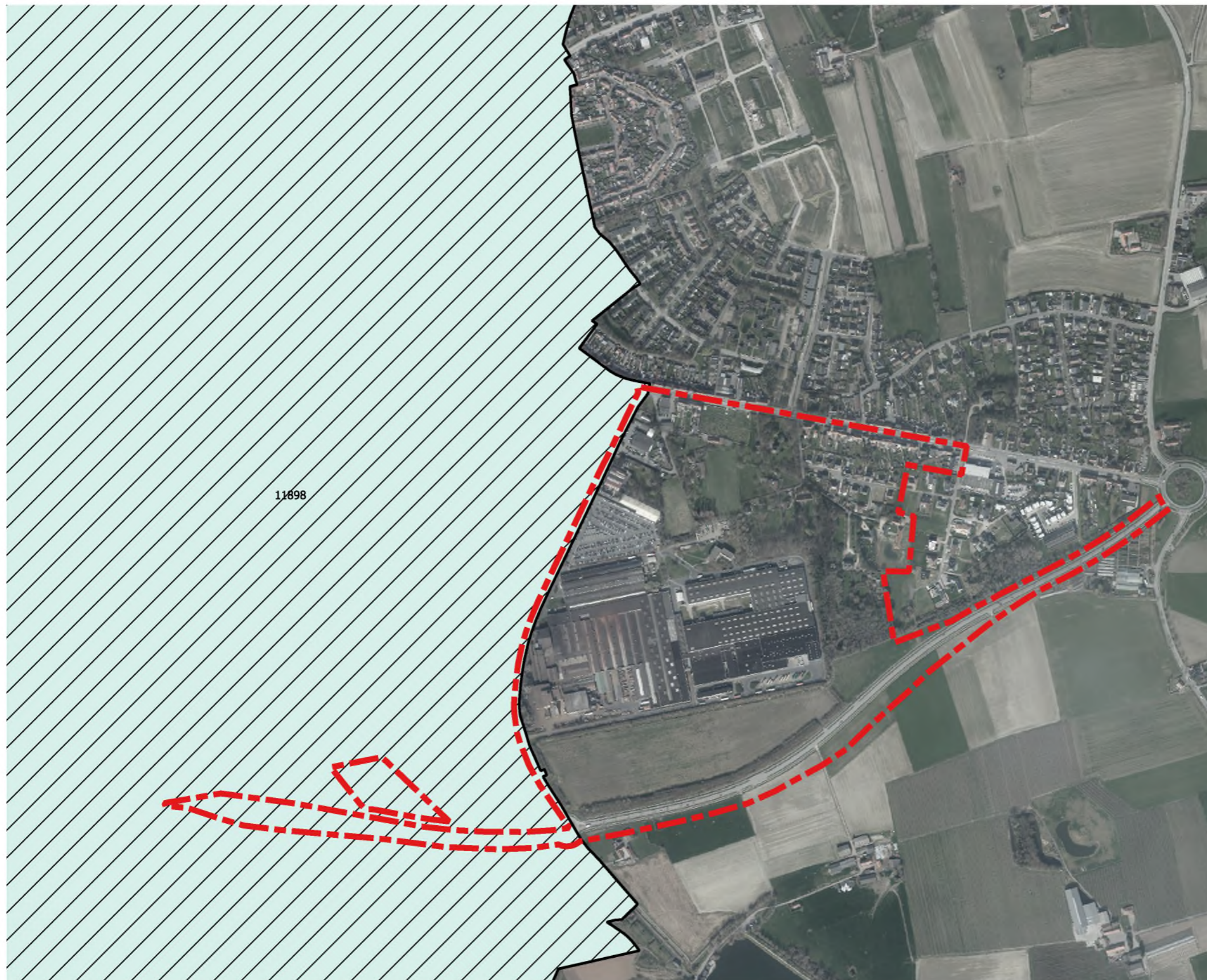
Legende

-  contour
-  beschermde landschappen

Datum: 20.12.2017
Schaal: 1:7.500



Kaart 14: plangebied en omgeving - vastgestelde inventaris archeologisch erfgoed



Legende

-  contour
-  vastgestelde archeologische zone

Datum: 20.12.2017
Schaal: 1:7.500



Kaart 15: BPA Kasteelwijk (21.09.1992) - resterend deel



Legende

contour

	1	Gesloten bebouwingszone
	2	Open- en halloopen bebouwingszone
	3	Nieuwbouwzone
	4	Bedrijfszone
	5	Industriezone
	6	Sportpark
	7	Park zone
	8	Parkgebied met bijzonder statuut
	9	Water
	10	Zone met complementair dienstverlenend karakter
	11	Wagings erof pleingehien
	12	Voetwegen
	13	Wagings i.t.v. groen- en sportzone
	14	Bouwwise zone
	15	Bufferzone
	16	Wateroren zone

Datum: 20.12.2017
Schaal: 1:6.500



Kaart 16: BPA Kasteelwijk - snede 1 planologische conflicten



Legende

contour	
1	Gesloten bebouwingszone
2	Open- en hallopen bebouwingszone
3	Nieuwbouwzone
4	Bedrijfszone
5	Industriezone
6	Sportpark
7	Park zone
8	Parkgebied met bijzonder statuut
9	Water
10	Zone met complementair dienstverlenend karakter
11	Wagons arbot pleingehalen
12	Voetwegen
13	Wagons i.t.v. groen- en sportzone
14	Bouwwijze zone
15	Bufferzone
16	Walertoren zone

Datum: 20.12.2017
 Schaal: 1:1.500



Kaart 17: BPA Kasteelwijk - snede 2 planologische conflicten



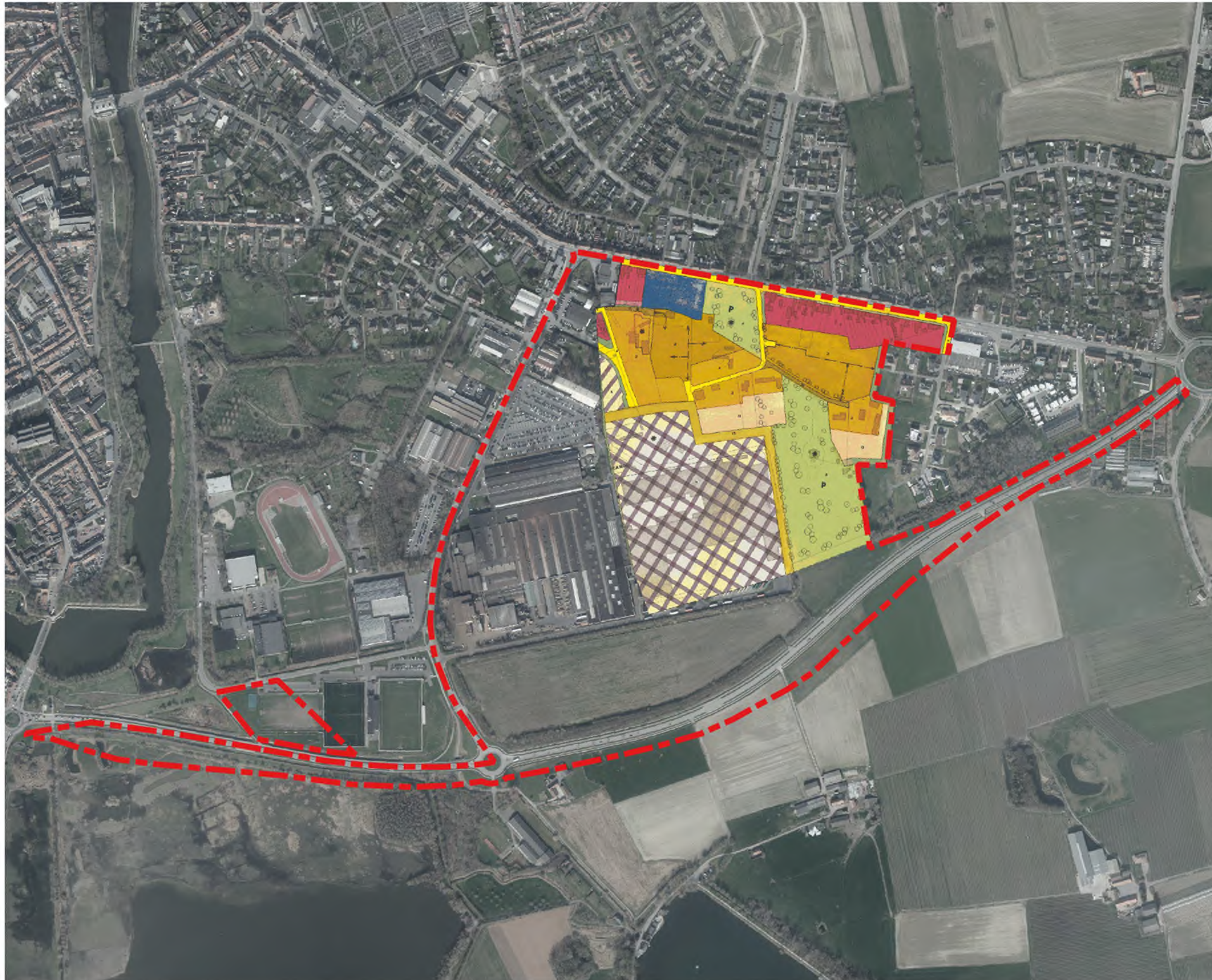
Legende

contour

	1	Gesloten bebouwingszone
	2	Open- en halloopen bebouwingszone
	3	Nieuwbouwzone
	4	Bedrijfszone
	5	Industriezone
	6	Sportpark
	7	Park zone
	8	Parkgebied met bijzonder statuut
	9	Water
	10	Zone met complementair dienstverlenend karakter
	11	Wagons arbot pleingehalen
	12	Voetwegen
	13	Wagons i.t.v. groen- en sportzone
	14	Bouwwise zone
	15	Bufferzone
	16	Walertoren zone

Datum: 20.12.2017
Schaal: 1:1.500





Legende

contour

	Gesloten bebouwingszone
	Open- en halloopen bebouwingszone (♦ zie voorschriften)
	Nieuwbouwoonzone
	Garagezone
	Bedrijfszone (♦ zie voorschriften)
	Industriezone
	Militaire begraafplaats-zone
	Parkzone (♦ : bestaande woning)
	Wegenis en/of pleingehelen
	Voetwegzone (♦ : eventueel toekomstige)
	Bouwrijke zone
	Bufferzone
	Zone voor hovingen

Datum: 20.12.2017
Schaal: 1:6.500



Kaart 19: BPA Kruiskalsijde - snede planologische conflicten



Legende

contour	
1	Gesloten bebouwingszone
2	Open- en halloopen bebouwingszone (☛ zie voorschriften)
3	Nieuwbouwoonzone
4	Garagezone
5	Bedrijfszone (☛ zie voorschriften)
6	Industriezone
7	Militaire begraafplaats-zone
8	Parkzone (☛ : bestaande woning)
9	Wegenis en/of pleingehelen
10	Voetwegzone (☛ : eventueel toekomstige)
11	Bouwrijke zone
12	Bufferzone
13	Zone voor hovingen

Datum: 20.12.2017
 Schaal: 1:1.500





Legende

- contour
- Industriezone
- Zone voor kantoren, demonstraties en andere ondersteunende activiteiten
- Sportpark
- Secundaire weg en aanhorigheden
- Lokale weg en aanhorigheden
- Zone voor openbaar groen
- Parkzone met bijzonder statuut
- Bouwrijke zone bedrijvigheid
- Waterwinningsgebied
- Agrarisch gebied
- Bos
- Grens bpa Zuiderring

Datum: 20.12.2017
 Schaal: 1:6.500





Legende

contour

- 1 Industriezone
- 2 Zone voor kantoren, demonstraties en andere ondersteunende activiteiten
- 3 Sportpark
- 4 Secundaire weg en aanhorigheden
- 5 Lokale weg en aanhorigheden
- 6 Zone voor openbaar groen
- 7 Parkzone met bijzonder statuut
- 8 Bouwrijke zone bedrijvigheid
- 9 Waterwinningsgebied
- 10 Agrarisch gebied
- Bos
- Grens bpa Zuiderring

Datum: 20.12.2017
Schaal: 1:1.500

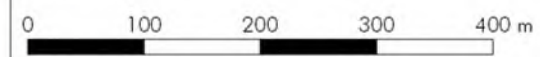


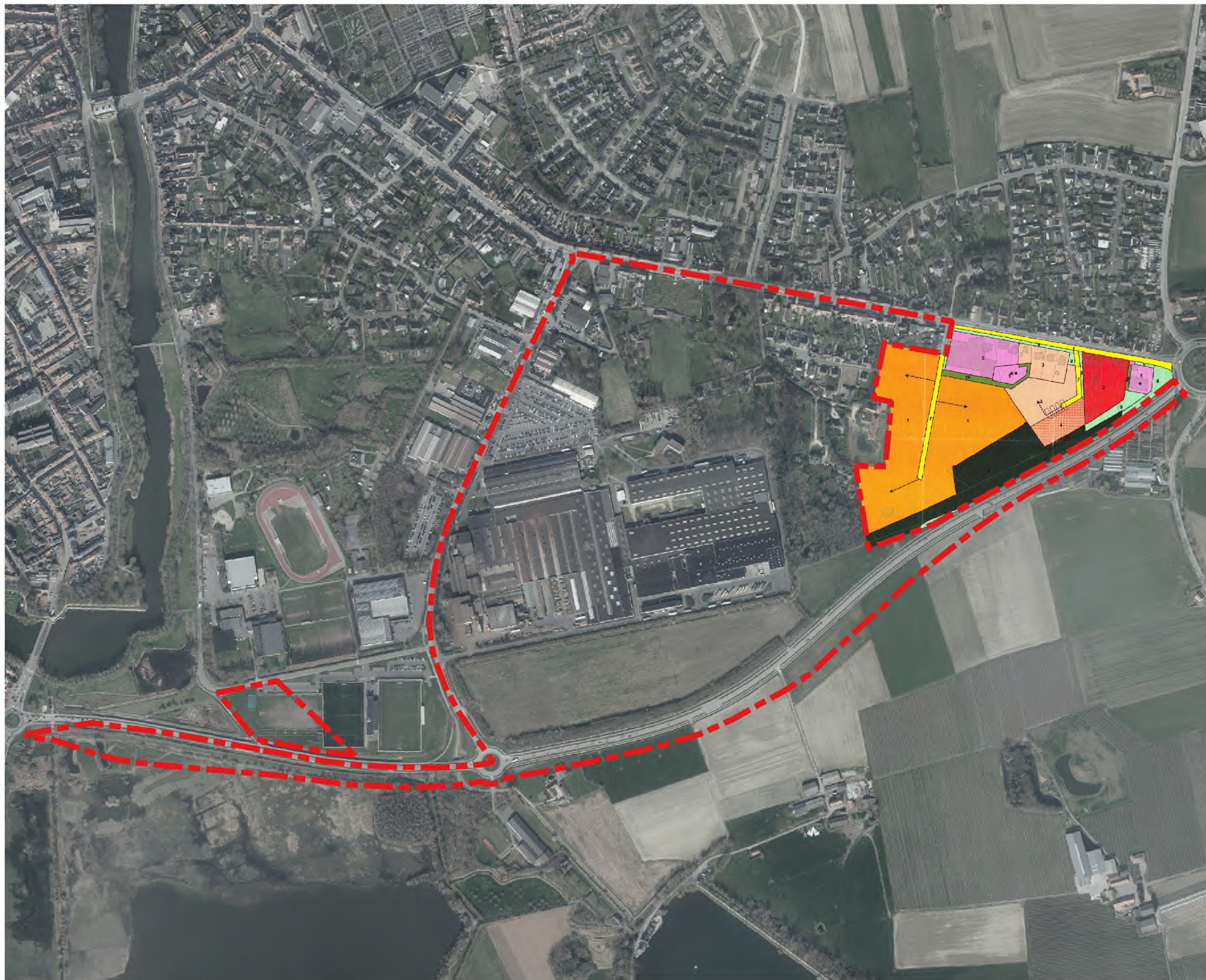


Legende

- contour
- grens RUP Kasteelwijk
- bebouwing met privaat karakter
- bebouwing met openbare bestemming
- percelen
- zone 1: centrumzone
- zone 2: open en half open bebouwing
- zone 3: parkzone
- zone 4: ambacht en kleinhandel
- zone 5: recreatiezone
- zone 6: bufferzone/groenzone
- zone 7: wegen en vrije ruimten
- : deelzone met specifieke voorschriften
- zone 8: wegen voor langzaam verkeer
- zone 9: bouwvrije strook
- zone 10: water
- zone 11: zone voor ambacht met wisselbestemming
- zone 12: parkwegenis
- aandachtszone hooiwerk
- deelzone met specifieke voorschriften
- zonegrens
- deelzone met specifieke voorschriften
- symbool voor houtkanalen
- oversteekpunt
- keerpunt
- deelzone met specifieke voorschriften
- symbool voor wandelpaden

Datum: 20.12.2017
Schaal: 1:6.500



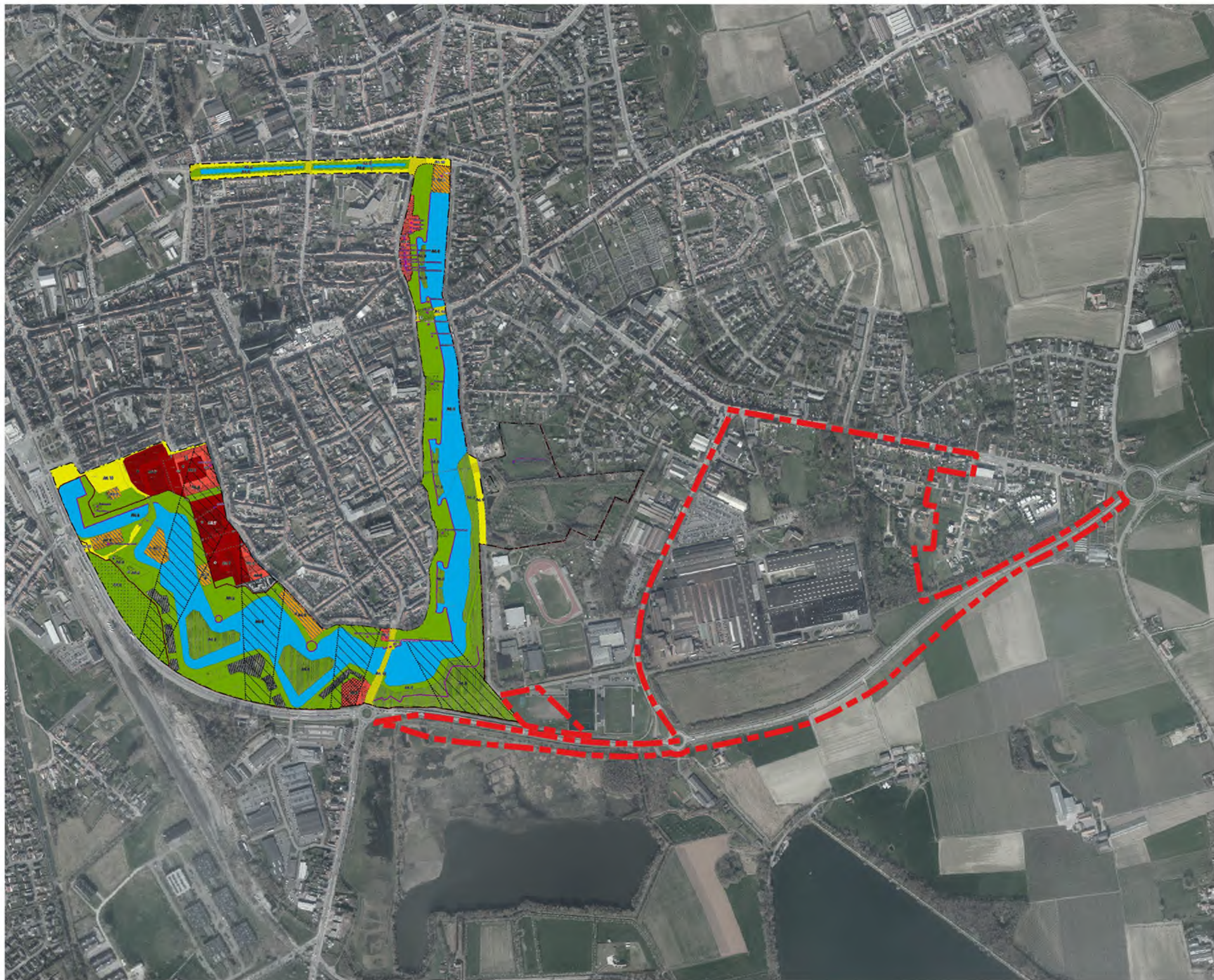


Legende

- contour
- 1. Zone voor open bebouwing - wonen
- 2. Zone voor gesloten bebouwing - wonen
- 3. Zone voor verdichte bebouwing - wonen
- 4. Zone voor appartementsbouw
- 5. Zone voor ambachtelijke bedrijven
(* , ** : deelzones met beperkingen)
- 6. Zone voor bos en natuurontwikkeling
(* : deelzone met bijkomende voorwaarden)
- 7. Zone voor lokale weg en aanhorigheden
- 8. Zone voor openbaar groen
- 9. Bouwrijke zone wonen
- 10. Zone voor buffergroen
- Grens zoneringen RUP
- Gemeentelijk Ruimtelijk Uitvoeringsplan
- Tracé Zuiderring (N37)
- Water, vijvers, plassen,...
- gebouwen
- kadastrale percelen
- Interne ontsluiting van wegenis
- Interne ontsluiting van fietspaden
- Pleinfunctie
- Projectzone

Datum: 20.12.2017
Schaal: 1:6.500





Legende

- contour

- Verklaring bestaande toestand**
- RUP Vestingslandschap
- Goedgekeurde verkavelingen
- Gebouwen
- Gebouwen buiten plangebied
- Percelen

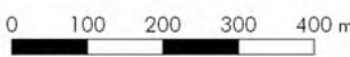
- Verklaring juridische toestand**
- Art. 1: Erfgoedlandschap (zone in overdruk)
- Art. 2: Parkzone met cultuurhistorisch waardevol karakter
- Art. 3: Natuurzone met cultuurhistorisch waardevol karakter
- Art. 4: Zone voor volkstuinen met nabestemming art.2
- Art. 5: Zone voor vestinggracht
- Art. 6: Zone voor centrumbebauwing
- Art. 7: Projectzone
- Art. 8: Zone voor meergezinswoningen
- Art. 9: Zone voor sport-, recreatie- en gemeenschapsvoorzieningen
- Art. 10: Zone voor openbaar domein
- Aanduiding nummer doelzone

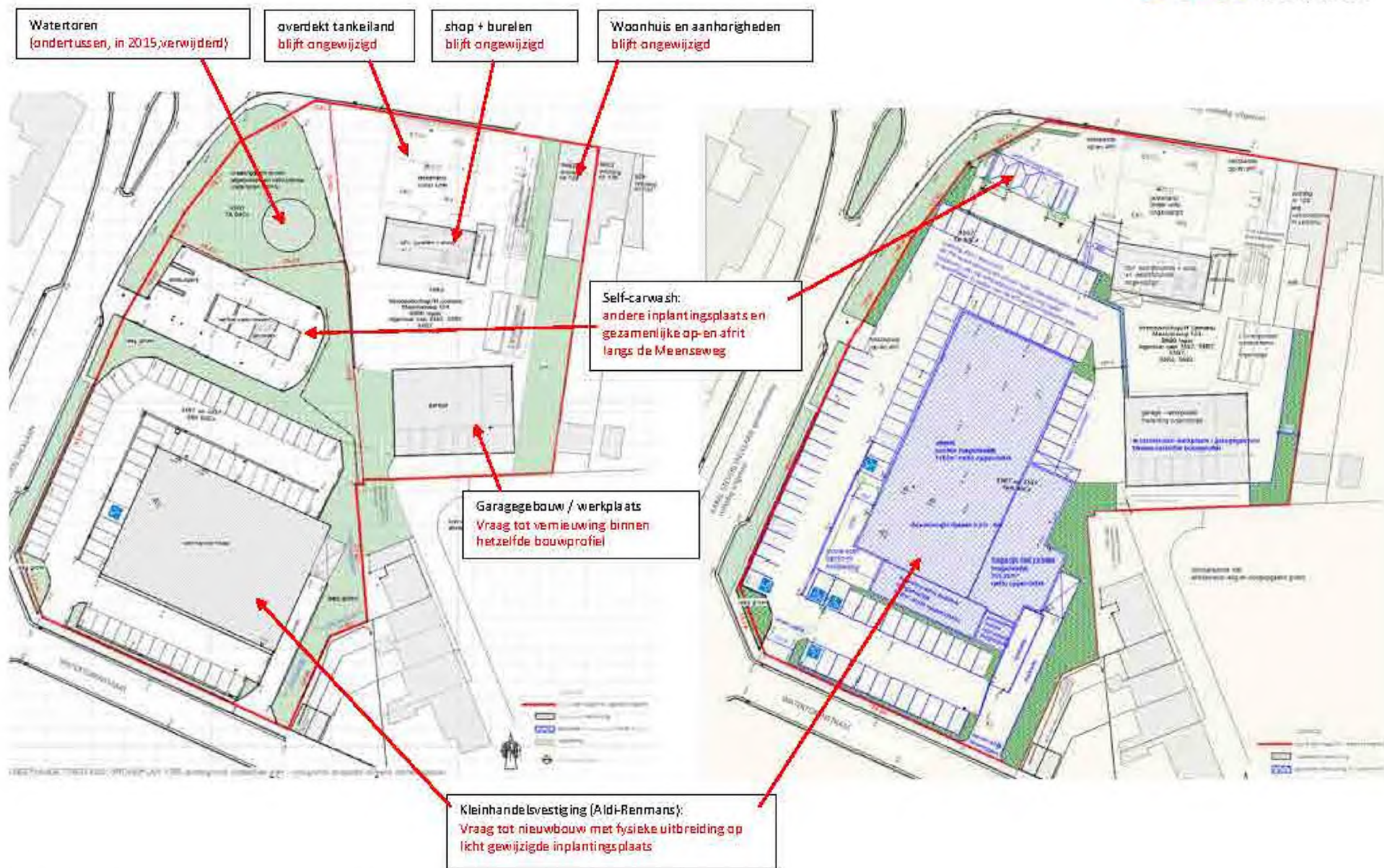
- Overdruk**
- Evenrechtenwilde
- Recht van voorkoop
- Zone non aedificandi
- Zone met aandacht voor overstookbaarheid
- Te behouden / creëren zichtcorridor

- Cultuurhistorisch waardevolle gebouwen, constructies of structuren**
- Bouwkundige / oorlogsrelicten
- Vestingbouwkundige structuren

- Indicatieve aanduiding**
- Zacht verkeer

Datum: 20.12.2017
 Schaal: 1:10.000





Kaart 26: plangebied en omgeving - speciale beschermingszones



Legende

- contour
- habitat-richtlijngebied
- vogel-richtlijngebied
- ramsar-gebied

Datum: 02.02.2018
Schaal: 1:7.500



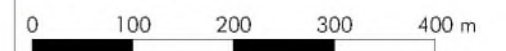
Kaart 27: plangebied en omgeving - VEN-gebieden en reservaten



Legende

-  contour
-  grote eenheid natuur
-  grote eenheid natuur in ontwikkeling
-  natuurverwervingsgebied
-  bosreservaat
-  natuurreservaat

Datum: 02.02.2018
Schaal: 1:7.500



Kaart 28: plangebied en omgeving - biologische waarderingskaart (versie 2)



Legende

-  contour
-  bio. zeer w
-  bio. w
-  bio. minder w
-  complex bio. w en zeer w.
-  complex bio. minder w, w en zeer w
-  complex bio. minder w en zeer w.
-  complex bio. minder w en w

Datum: 02.02.2018
Schaal: 1:7.500



Kaart 29: plangebied en omgeving - winterbedkaart



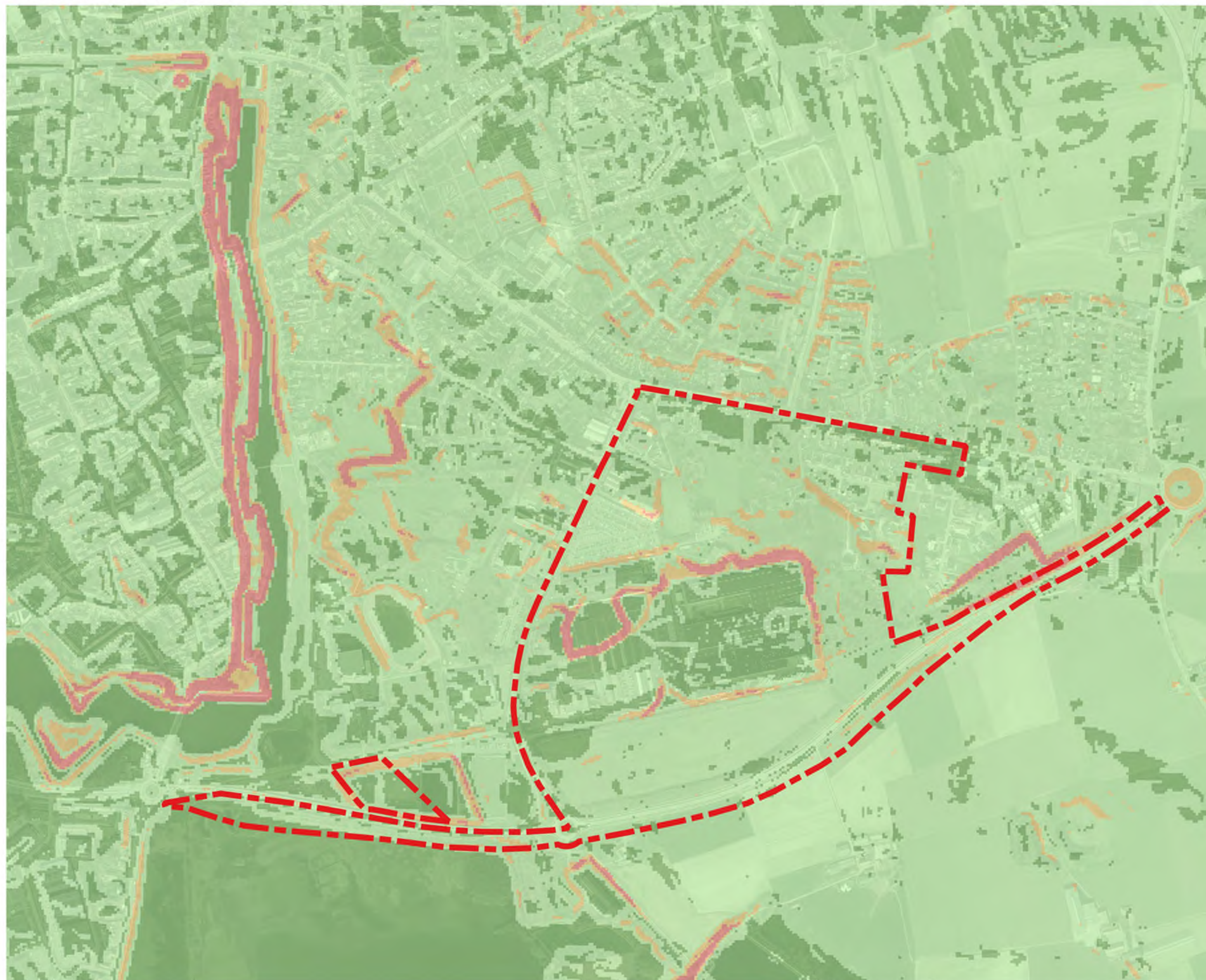
Legende

- contour
- behoort niet tot winterbed
- behoort tot winterbed

Datum: 05.02.2018
Schaal: 1:7.500



Kaart 30: plangebied en omgeving - hellingkaart



Legende

- contour
- < 0,5%
- 0,5% - 5%
- 5% - 10%
- > 10%

Datum: 05.02.2018
Schaal: 1:7.500



Kaart 31: plangebied en omgeving - erosiegevoelige gebieden



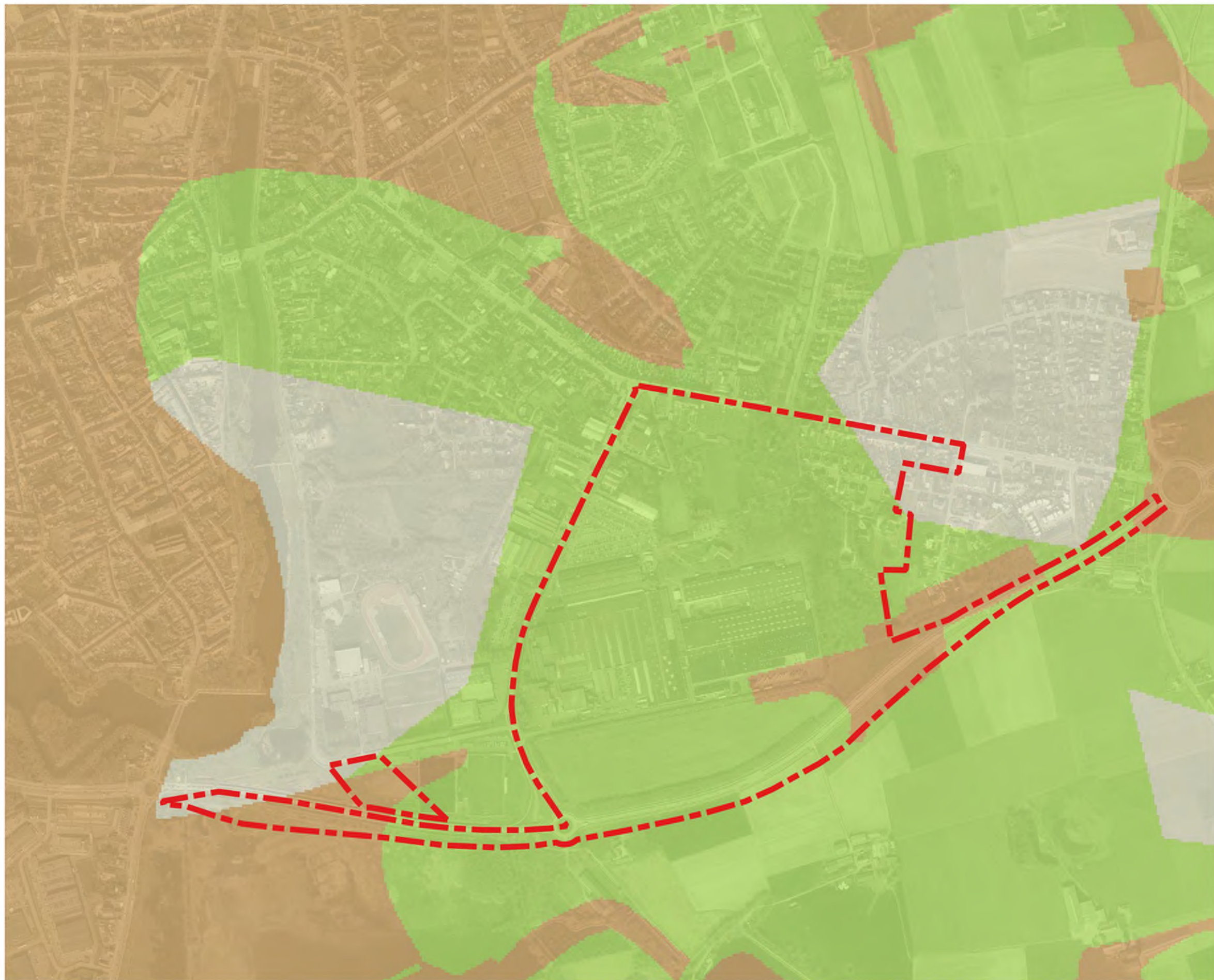
Legende

-  contour
-  niet erosiegevoelig
-  erosiegevoelig

Datum: 05.02.2018
Schaal: 1:7.500



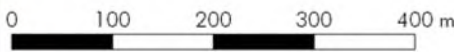
Kaart 32: plangebied en omgeving - grondwaterstromingsgevoelige gebieden



Legende

- contour
- geen informatie beschikbaar
- zeer gevoelig voor grondwaterstroming (type 1)
- matig gevoelig voor grondwaterstroming (type 2)
- weinig gevoelig voor grondwaterstroming (type 3)

Datum: 05.02.2018
Schaal: 1:7.500



Kaart 33: plangebied en omgeving - infiltratiegevoelige gebieden



Legende

-  contour
-  niet infiltratiegevoelig
-  infiltratiegevoelig

Datum: 05.02.2018
Schaal: 1:7.500



Kaart 34: plangebied en omgeving - verontreinigde bodems



Legende

- contour
- BBO, beschrijvend bodemonderzoek
- BSP, bodemsaneringsproject
- EEO, eindverklaring
- OBO, oriënterend bodemonderzoek

Datum: 05.02.2018
Schaal: 1:7.500

